

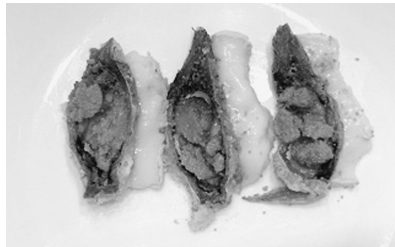
「新しい生活様式」における私のステイホーム

医学部 解剖学講座 肉眼解剖学部門
教授 大塚 成人

新型コロナウイルス感染症の長期化により外出も儘ならない私は思い出た。この湖里庵という名前だが、狐狸庵先生こと遠藤周作先生がこの店に足繁く通ったところから、この名を頂いたということだ。その湖里庵の上の間に通され、琵琶湖の湖畔に当たる波の音しか聞こえない、喧嘩を忘れさせてくれる空間に至るの時に感じたことである。暫くすると女将が何かを入れたショットグラスを持って現れた。お決まりの挨拶の後、「まず、これを食べてみて下さい。もし、これが食べられないようでしたら、この後の全ての鮎寿し懐石は食べることが出来ませんので、中身を鮎寿しでないものに変えてお出しすることになります。どうぞ、召し上がってみて下さい」とそのグラスを差し出した。言わば私の舌が試されたのである。こまこまで来て食べられないか、未知なるものがあり、恐る恐る食してみた。何とも言えない発酵食品の旨味が出ていて、「間もなく食べられます」と即答した。記憶がある。女将も「そうですか、それなら、鮎寿し

の懐石料理をご用意させて頂きます」といって厨房へ戻っていった。それから、次から次へと鮎寿しの懐石料理が運ばれてきて、どれも今まで味わったことのないおいしさであった。その中で一つ、家庭でも手軽に出来る鮎寿しの一品を紹介したいと思う。鮎寿しの本漬けは、白飯に包むような形で琵琶湖に生息するニゴロブナを約2年間発酵させて作るのだが、どうしても発酵ならではの独特の匂いが出てくる(先程のショットグラスの中身は、本漬けされた鮎と白飯の和え物であった。これを打ち消してくれるのが、カマンベールチーズである。鮎寿しと同等の大きさに切った、この和と洋のコラボレーションが、鮎寿しを食べ易く、さらに美味な発酵食品にしてくれるのである。鮎寿しは通販で購入出来るので、ステイホーム中の各ご家庭でも興味があれば一度試して鮎寿しの味に浸ってみてほしい。

の懐石料理をご用意させて頂きます」といって厨房へ戻っていった。それから、次から次へと鮎寿しの懐石料理が運ばれてきて、どれも今まで味わったことのないおいしさであった。その中で一つ、家庭でも手軽に出来る鮎寿しの一品を紹介したいと思う。鮎寿しの本漬けは、白飯に包むような形で琵琶湖に生息するニゴロブナを約2年間発酵させて作るのだが、どうしても発酵ならではの独特の匂いが出てくる(先程のショットグラスの中身は、本漬けされた鮎と白飯の和え物であった。これを打ち消してくれるのが、カマンベールチーズである。鮎寿しと同等の大きさに切った、この和と洋のコラボレーションが、鮎寿しを食べ易く、さらに美味な発酵食品にしてくれるのである。鮎寿しは通販で購入出来るので、ステイホーム中の各ご家庭でも興味があれば一度試して鮎寿しの味に浸ってみてほしい。

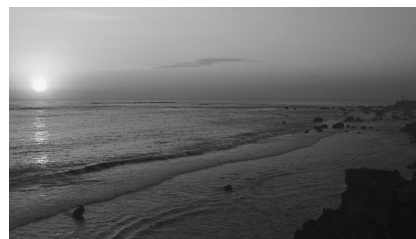


鮎寿しとカマンベールチーズ

新年号掲載写真募集のお知らせ

昭和大学新聞新年号の一面を飾る写真を募集します。皆さまからのご応募をお待ちしております。

過去にご応募いただいた写真例



【条件】

- ◇風景写真(人物・絵画はNG)
- ◇横置き
- ◇デジタル画像(カラー・縮小していないもの)
- ◇自作未発表のもの

【応募方法】

応募写真はメールへのデータ添付もしくはファイル転送サービスをご利用ください。

- ◇氏名(ふりがな)、大学との関係(学生・職員・卒業生など)、撮影場所を明記。

※氏名、撮影場所を掲載しますのでご了承ください

- ◇締切 2020年12月4日(金)

- ◇送付先 昭和大学総務部総務課 出版・WEB係
E-mail : press@ofc.showa-u.ac.jp

昭和大学サポート寄付制度にご協力いただいた方

教育研究協力資金への寄付

【父 母】村上 靖 様

大学院薬学研究所への寄付

【同 窓】高木 慈子 様(薬学部・19回生)

昭和大学病院への寄付

【父 母】耳鼻咽喉科たけりクリニック 竹森 祐介 様(医学部・63回生)

【一 般】東京都騎手会 様

昭和大学横浜市北部病院への寄付

【一 般】明治安田生命保険相互会社 新横浜支社 横浜都筑営業所 様

上條記念館建設への寄付

【一 般】GEヘルスケア・ジャパン株式会社 様

新型コロナウイルス禍学生支援への寄付

【職 員】木内 祐二 様



昭和大学 富士吉田の天然水

各種グッズも取り扱っております。・創立90周年記念切手・昭和大学オリジナルワイン・ボロシャツなど販売中!

昭友商事株式会社

TEL 03-3784-8280 <http://www.shoyu-trading.com/>



健康応援オーケストラ 株式会社 メディセオ

東京本社/〒104-8464 東京都中央区八重洲二丁目7番15号 TEL/03 (3517) 5050 (代)

URL/<http://www.mediceo.co.jp>