

薬学研究科 落合翔さんらの共同研究グループが 出血性膀胱炎の新たな発症機構を解明

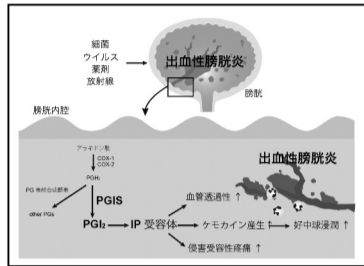
落合翔さん(論文執筆当時:薬学研究科衛生薬学4年/現:薬学部社会健康薬学講座衛生薬学部門助教)、佐々木由香講師(薬学部社会健康薬学講座衛生薬学部門)、原俊太郎教授(同)を中心とする研究グループは、出血性膀胱炎の新たな発症機構を解明し、米国実験生物学会連合学術誌『The FASEB Journal』オンライン版に掲載された。本研究成果は出血性膀胱炎の治療や予防に応用できる可能性がある。

【発表論文】

論文名: Absence of prostacyclin greatly relieves cyclophosphamide-induced cystitis and bladder pain in mice.
(プロスタサイクリンの欠損はマウスでのシクロホスファミドによる膀胱炎と膀胱痛を顕著に軽減する)

著者名: Tsubasa Ochiai, Yuka Sasaki, Chieko Yokoyama, Hiroshi Kuwata, Shuntaro Hara.
(落合 翔、佐々木由香、横山知永子、桑田 浩、原 俊太郎)

掲載日時: 2021年9月23日



研究概要を示したイラスト

四宮さんは演題名「Characterization of neural crest-derived cells for application in bone regenerative medicine(骨再生医療への応用のための神経堤由来細胞の同定)」が高く評価され、

同賞は、1860年代に防腐法を発見し無菌外科手術への道を開いたジョセフ・リスターの名を冠したものであり、研究者をめざす歯学部学生にとって目標の一つになっている。



四宮寛大さん(歯学部5年)

同賞に選定された。【四宮寛大さんのコメント】 今回の研究では、骨再生のための細胞ソースとして神経堤由来細胞に着目しました。神経堤由来細胞の一部は組織幹細胞として成体の組織内に残ることが知られていますが、その中から口腔組織の再生に用いることができる細胞を同定し、高純度に採取する方法は確立されていません。細胞ひとつひとつの遺伝子発現様式を検出できるシングルセルRNAシークエンス解析を行い、神経堤由来細胞の中から組織幹細胞と考えられる細胞集団を見出しました。発表は質疑応答も

含め、全て英語で行いました。将来グローバルな場で活動するための非常に貴重な経験を積むことができたと思っています。 今回のような名誉ある賞を賜りまして、ご助力くださった上條竜太郎教授、国際交流センターの橋本みゆき教授をはじめ、多くの先生方に心より感謝を申し上げます。

同賞に選定された。【四宮寛大さんのコメント】 今回の研究では、骨再生のための細胞ソースとして神経堤由来細胞に着目しました。神経堤由来細胞の一部は組織幹細胞として成体の組織内に残ることが知られていますが、その中から口腔組織の再生に用いることができる細胞を同定し、高純度に採取する方法は確立されていません。細胞ひとつひとつの遺伝子発現様式を検出できるシングルセルRNAシークエンス解析を行い、神経堤由来細胞の中から組織幹細胞と考えられる細胞集団を見出しました。発表は質疑応答も

四宮寛大さん(歯学部5年)が Joseph Lister Awardを受賞

就任のお知らせ(1月11日 理事会承認)



保健医療学部長
鈴木 久義

現:保健医療学部作業療法学科 教授
任期:令和4年4月1日~令和7年3月31日



富士吉田教育部長(再任)
倉田 知光

現:富士吉田教育部 教授
任期:令和4年4月1日~令和7年3月31日



歯学研究科長(再任)
高見 正道

現:歯学部歯科薬理学講座担当 教授
任期:令和4年4月1日~令和7年3月31日



保健医療学研究科長(再任)
三村 洋美

現:保健医療学部看護学科 教授
任期:令和4年4月1日~令和7年3月31日



昭和大学藤が丘病院長(再任)
高橋 寛

現:特任教授
任期:令和4年4月1日~令和7年3月31日



昭和大学藤が丘リハビリテーション病院長(再任)
市川 博雄

現:医学部内科学講座(脳神経内科学部門)担当 教授(員外)
(勤務地:昭和大学藤が丘リハビリテーション病院内科系診療科)
任期:令和4年4月1日~令和7年3月31日



昭和大学鳥山病院長(再任)
岩波 明

現:医学部精神医学講座担当 教授
(勤務地:昭和大学附属鳥山病院精神神経科)
任期:令和4年4月1日~令和7年3月31日



昭和大学歯科病院長(再任)
馬場 一美

現:歯学部歯科補綴学講座担当 教授
(勤務地:昭和大学歯科病院補綴歯科)
任期:令和4年4月1日~令和7年3月31日



図書館長
本田 一穂

現:医学部解剖学講座(顕微解剖学部門)担当 教授
任期:令和4年4月1日~令和6年3月31日



看護キャリア開発・研究センター長(再任)
市川 幾恵

現:特任教授
任期:令和4年4月1日~令和6年3月31日



富士吉田自然教育園長(再任)
平井 康昭

現:富士吉田教育部 教授
任期:令和4年4月1日~令和7年3月31日



頭頸部腫瘍センター長(再任)
嶋根 俊和

現:歯学部口腔外科学講座(口腔腫瘍外科学部門)担当 教授
(勤務地:昭和大学病院頭頸部腫瘍センター、昭和大学歯科病院頭頸部腫瘍センター)
任期:令和4年4月1日~令和6年3月31日



内部監査室長(再任)
下司 映一

現:保健医療学部長、保健医療学部看護学科 教授
任期:令和4年4月1日~令和6年3月31日



経営戦略企画室長(再任)
的場 匡亮

現:大学院保健医療学研究科 准教授
任期:令和4年4月1日~令和6年3月31日

昭和大学医学部同窓会「学術研究助成」募集のお知らせ

医学部同窓会では、来年度も「学術研究助成」を行います。

- 1. 応募資格
(1) 医学部同窓会正会員
※終身会費未納の方は応募できません
(2) 申請者は45歳未満
(3) 個人研究、共同研究とも可
2. 助成予定件数、助成額および期間
(1) 助成予定件数...1件
(2) 助成額...1件あたり100万円
(3) 助成期間...2022年7月1日~2023年6月30日
3. 応募期間
2022年3月1日(火)~2022年4月20日(水)
※応募手続き等、詳しくは昭和大学医学部同窓会ホームページをご覧ください。
https://showaigakubudosokai.jp/学術研究助成
お問い合わせ先 TEL 03-3784-8075
(一般社団法人 昭和大学医学部同窓会)
E-mail: dousou@med.showa-u.ac.jp

昭和大学各附属病院へのご支援の御礼

ご支援くださった方々(企業・団体)
写光レンタル販売株式会社 様
小岩井牛乳横浜ミルクセンター 様
都筑区多文化青少年交流プラザ
はあとdeボランティア 様
合同会社 Endian 様
エースコック株式会社 様
株式会社フレール館 様
しのめ耳鼻科クリニック 様
永代クリニック 様
株式会社SIMPLE COMPANY 様
ユニリーバ・ジャパン・
カスタマーマーケティング株式会社 様
ご支援の内容
マスク/ヨーグルト他/ホープソープ
ドリンク/カップラーメン/絵本/ガウン/手袋
内視鏡用防護具/クッキー/スキンバーム
※順不同 1月31日時点

昭和大学リカレントカレッジ 春期プログラム申込開始

1月より春期プログラムの受講生募集を開始し、続々とお申し込みをいただいております。今回は4月開講の15講座をご紹介します。各講座定員に達し次第、受付を終了いたします。4月開講講座については、お申込締切が3月10日となっておりますので、ご興味のある講座がございましたら、お早めにお申し込みください。

プログラム名	初回開講日	プログラム名	初回開講日
刻書入門	4月2日	地域で健康を創るネットフォーラム	4月14日
アンチエイジングを目指した食養生	4月4日	今日から使えるマネリテラシー~お金と上手に付き合い人生に新しい色をつけよう~	4月16日
医療と死生観	4月8日	癒しのケア~大切な人や自分を癒す手帳なケア~	4月18日
宇宙教育のすすめ~身近にある宇宙技術の共有~	4月9日	プレゼンテーションとファシリテーションを上手くならう!	4月19日
咳を鎮める御利益を求めて~宗教・民間信仰と医学・薬学に託された古の人々の苦悩と希望を探る~	4月9日	東京の庭園の魅力Ⅲ~歴史と美を愉しむ~	4月20日
心も身体も健康に、夢を叶えるあたたかな一歩~メモ書きワークで今日から人生を変えるトレーニング~	4月9日	人生がハッピーになる大人のためのオシッコ学	4月21日
保険診療って何?入門編	4月12日	筋肉をつけて軽快な毎日を送ろう~筋トレと栄養のサイエンス~	4月23日
全国登録販売者試験に合格する	4月13日		

※問い合わせ 昭和大学リカレントカレッジ事務局(03-3784-8143)
リカレントカレッジでは講師を募集しています。同窓生も講師として活躍中です。
次号では5月以降開催のプログラムを掲載予定です。



昭和大学サポート寄付制度にご協力いただいた方

- 教育研究協力資金への寄付
【一般】医療法人社団鶴永会鶴が丘ガーデンホスピタル 様
【同窓】水川 啓子 様(医学部・46回生)
尾頭 希代子 様(医学部・67回生)
薬学部への寄付
【父母】岡野 彰文 様
昭和大学病院への寄付
【一般】香蘭女学校生徒会 様 / 白子 英男 様
昭和大学藤が丘病院への寄付
【一般】吉川商事株式会社 代表取締役 吉川 透 様
昭和大学歯科病院への寄付
【同窓】小出 薫 様(薬学部・3回生)
学生等の保健管理への寄付
【同窓】興儀 美由紀 様(薬学部・14回生)
各クラブ・学生会への寄付
【同窓】中村 圭輔 様(医学部・73回生)
小出 良平 様(医学部・41回生)
【職員】赤川 圭子 様(薬学部・56回生)
病院建設・運営維持への寄付
【職員】小出 容子 様(歯学部・19回生)
校舎建設・運営維持への寄付
【同窓】高橋 佐和子 様(薬学部・24回生)
創立100周年に向けてへの寄付
【同窓】上條 翔太郎 様(医学部・81回生)
大学主催行事への寄付
【同窓】齊藤 容子 様(歯学部・10回生)