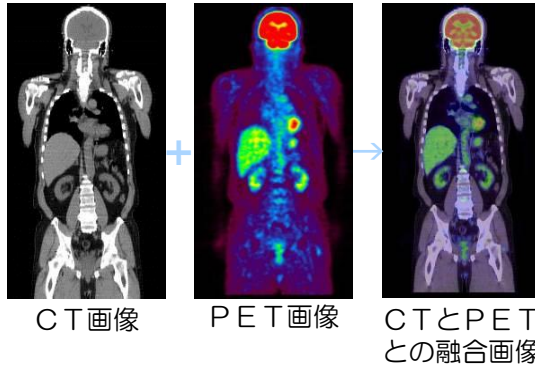


# 受診ガイド

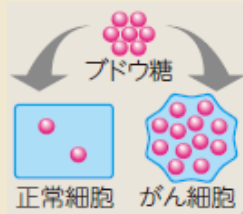
## PET/CT検査

### PET、PET/CT検査の特徴

臓器の形から異常を見つけるMRI検査などに対し、PET検査は細胞の活動の様子から異常を発見します。全身を一度に検査できるほか、痛みや不快感もありませんので、安心してご受診いただけます。



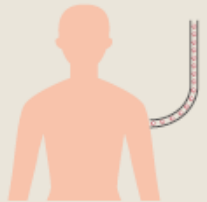
### PET検査の仕組み



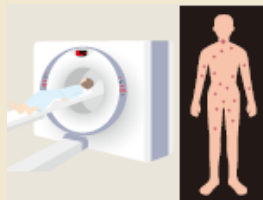
がん細胞は正常細胞に比べて、たくさんのブドウ糖を取り入れる特性があります。



ブドウ糖に似た成分に放射性物質を組み合わせた薬剤(FDG)をつくります。

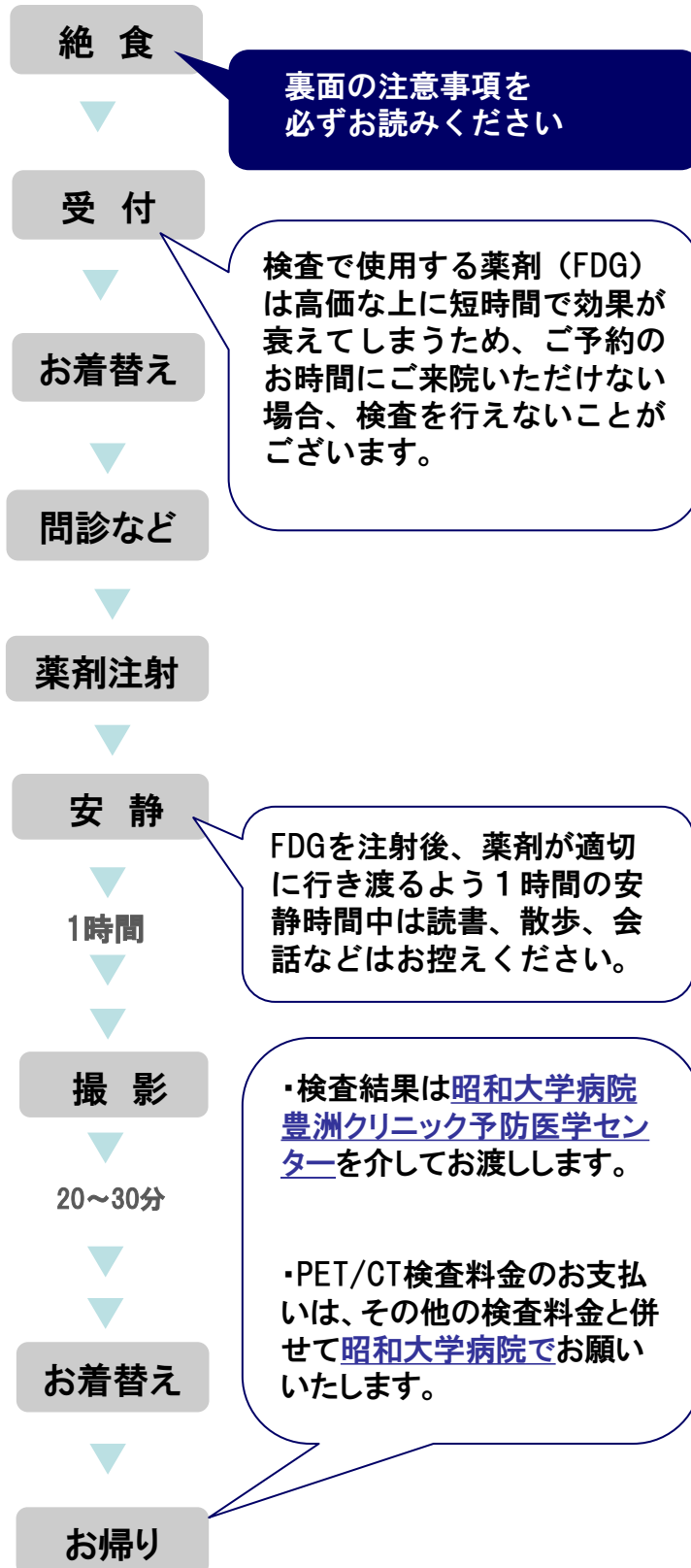


受診者の体内にFDGを注射します。もし、がん細胞があれば、FDGはそこに集まります。



PETカメラで撮影するとがん細胞のある箇所が光って映し出されます。

## PET/CT検査の流れ(所要時間:約3時間)



## 注意事項(必ずお読みください)

### 飲食について

- ① PET/CT検査のご予約時間の**5時間前からは絶食**してください(ガム、アメも含む)。5時間前までは、お食事(軽く通常の半分程度)をおとりいただけます。
- ② 検査前は、いつも以上に水分をおとりください。ただし、**検査の5時間前からは、水・無糖のお茶**以外はお飲みにならないようお願いいたします。

### お薬について

- ③ 検査前日から、**下剤(酸化マグネシウム、マグラックスを除く)の服用を中止**してください。
- ④ 検査当日は、**糖尿病のお薬(飲み薬および注射薬)の使用を中止**してください。午後の受付の方で、インスリン注射を中止できない場合は、ご相談ください。  
**※ 主治医から別途指示が出ている場合には、その指示に従ってください。**
- ⑤ 上記③④以外のお薬は、通常通り服薬してください。

### 検査について

- ⑥ 筋肉を動かすことで画像に影響を及ぼすことがあります。前日の激しい運動はお控えください。検査当日は、ガムを噛むこともお控えください。
- ⑦ 授乳中の方には注意事項がございます。前日までにご連絡ください。
- ⑧ FDG注射終了後から2時間以内は、10歳未満のお子様の長時間の抱っこ、添い寝などはお避け下さい。

## ゆうあいクリニック台場

PET/CT検査はゆうあいクリニック台場で検査いたします

ゆうあいクリニック台場は、2014年に医療法人社団ゆうあい会が台場に新設したPET/CT検査施設です。

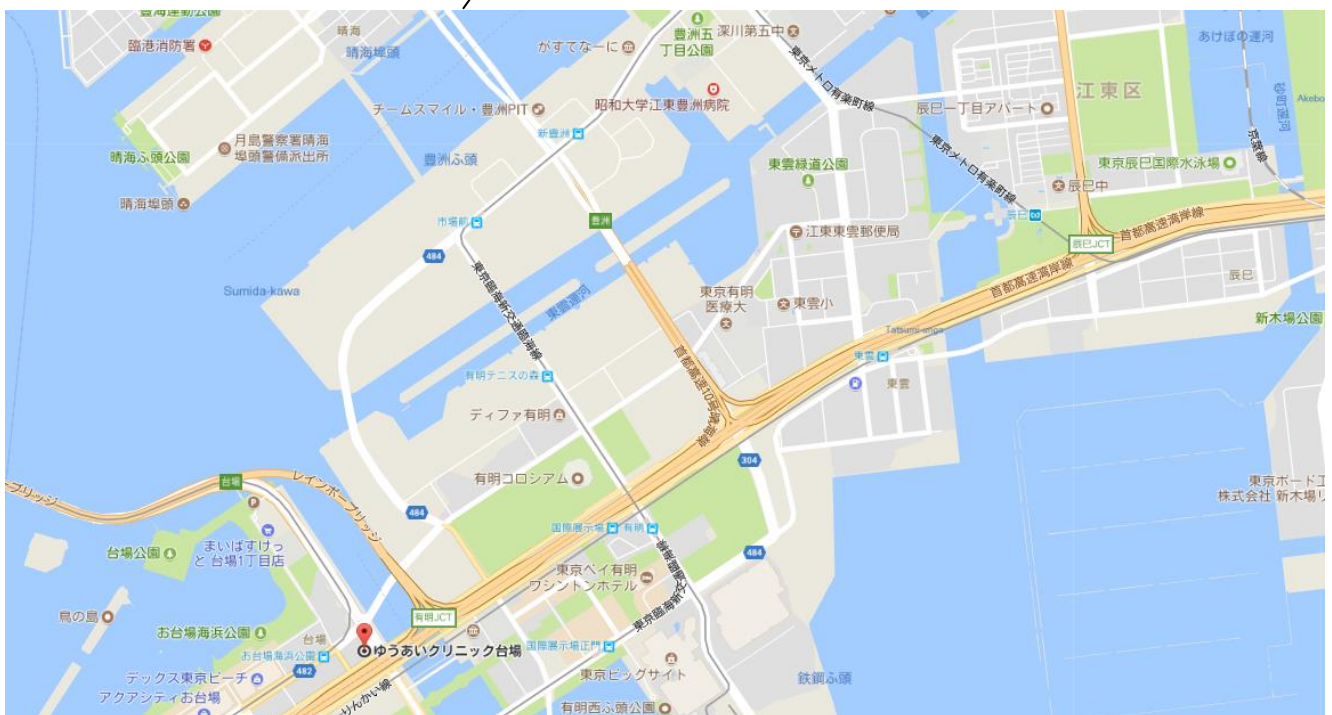
医療法人社団ゆうあい会は、2004年に新横浜に誕生し、PET/CTをはじめとする画像診断を得意とした日本最大級の検査施設を運営しています。

さまざまな画像診断に精通した放射線科医が作成するレポートは質が高く好評で、これまで1,000を超える医療機関から検査をご依頼いただいています。

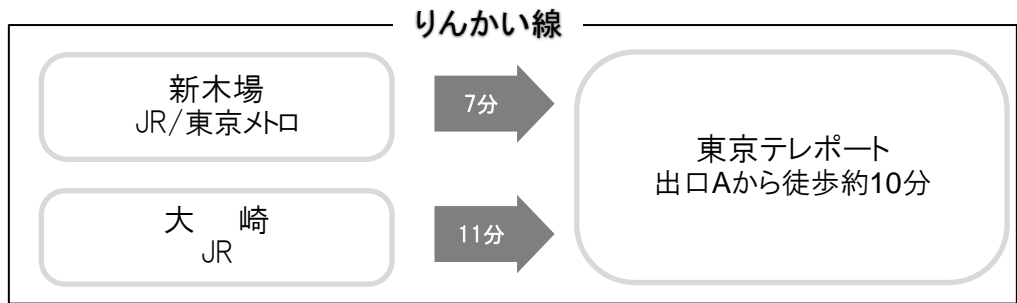
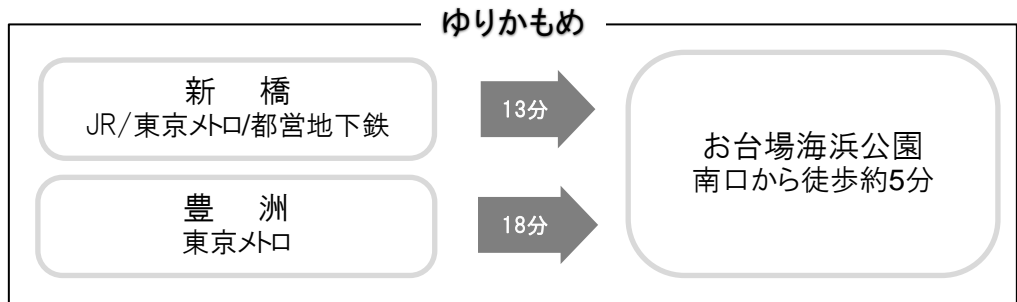


## アクセス

Googlemapでゆうあいクリニック台場を表示させる



 電車でお越しの方



 お車でお越しの方

都心方面から

首都高速11号台場線でレインボーブリッジを渡り、  
台場ランプで降りて約2分

羽田・横浜方面から

首都高速湾岸線で東京湾トンネルを通りぬけ、  
臨海副都心ランプで降りて約2分

千葉方面から

首都高速湾岸線有明ランプで降りて約2分

※駐車場の空きがない場合、近隣の民間駐車場をご案内することがあります。

※レインボー入口からは右折入庫できませんので、ご注意ください。

※臨海副都心出口の立体化整備につき、2016年2月23日から「臨海副都心出口」は仮設位置へ移動しています。

■ 料金に関するお問い合わせは、

昭和大学豊洲クリニック予防医学センター(☎ 03-3531-9701 ※9:00am~4:00pm)  
へお願いします。

■ PET/CT検査に関するお問い合わせは、

ゆうあいクリニックコールセンター(☎ 045-540-8211 ※9:00am~6:00pm)で承ります。