

就任のお知らせ (5月14日 理事会承認)



医学部産婦人科学担当 教授
(勤務地：江東豊洲病院周産期センター産科)

大槻 克文

前：医学部産婦人科学担当 准教授

任命日：令和元年5月14日



横浜市北部病院
こどもセンター小児外科
診療科長

杉山 彰英

現：医学部外科学(小児外科学部門)担当 准教授
(勤務地：横浜市北部病院
こどもセンター小児外科)

任命日：平成31年4月1日

第28回昭和大学学士会シンポジウム 脳卒中と脳血管疾患 —治療と研究の最前線—

日 時：令和元年8月31日(土) 13:00~15:00
場 所：旗の台キャンパス1号館7階講堂

1. 脳血管障害と遺伝子 東京大学医学部脳神経外科 講師 宮脇 哲
2. 脳のいろいろなバイパス術 昭和大学医学部脳神経外科学講座 准教授 杉山達也
3. 脳神経血管内治療の最前線 昭和大学藤が丘病院脳神経外科 教授 寺田友昭
4. 画像シミュレーションと脳動脈瘤のマイクロサージェリーの最前線 昭和大学医学部脳神経外科学講座 教授 水谷 徹

昭和大学 公認サークル紹介

フラ・レイア

【サークルの概要】

- ・所属人数：28名(男性1名(音響担当)、女性27名)
- ・活動日：月に2回 金曜日(主に看護専門学校 地下講堂でレッスン)
- ・代表者名：寺田 成美
- ・問い合わせ先：寺田 成美 chobi@med.showa-u.ac.jp

私たちのサークルは初心者ながら、ハワイのゆったりとした曲のついで踊りたい!! という仲間が集まりました。フラダンスは12のステップと、山のようにあるハンドモーションを組み合わせて踊ります。ハンドモーションはいわゆる“手話”で歌詞にのせて曲の“物語り”を表現します。

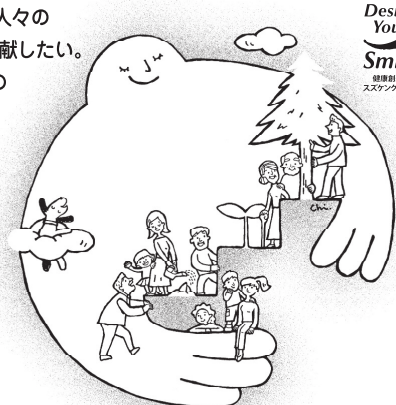
講師とインストラクターに、それぞれ手取り足取り教わりながら、1曲3分程のダンスが仕上がった時の達成感と、メンバーの動きがシンクロしたときの喜びは、日常では味わえないものばかりです。加えて、曲に合わせて衣装を作り、舞台メイクにヘアも決めて舞台上で踊るといふ女子力をくすぐる楽しさもあります。

踊ることに奥深さ感じ、また、観て頂く方々に癒しや楽しさを感じて頂くことで自分たちも幸せになるフラダンス!! 皆様と一緒に踊りましょう!! Let's フラ!!



昭和大学では182もの種々様々な公認サークルがあり、皆さんが気に入るサークルもきっとあります。昭和大学職員相互の親睦を深めるためにも皆さんのサークル参加をお待ちしています。また、新規サークルの創設も受付していますので応募をお待ちしています。公認サークルに関するお問い合わせは、人事部給与厚生課 (03-3784-8015) まで。

地球の健康とすべての人々の健康で豊かな生活に貢献したい。それが私たちスズケンの大きなテーマです。



Design Your Smile 健康創造の スズケングループ

SUZUKEN http://www.suzuken.co.jp

“在学生・保護者の方へ”

学生相談室のご案内

～お気軽にご相談ください～

一人ではうまくいかないことも、カウンセラーと考えていくことで、新たな方向性が見つかるかもしれません。どんな相談でも構いませんので、お気軽にお越しください。友人や家族との来室でも結構ですし、匿名や電話、ご父母からの相談にも応じております。

	カウンセラー (臨床心理士)	曜日・時間	連絡先
旗の台キャンパス (10号館1階)	小林 英子	火曜 15時～18時	03-3784-8024 学生課直通
	大岡真希子	金曜 15時～18時	
横浜キャンパス	小林 英子	金曜 14時～18時	045-985-6503 事務課直通
富士吉田キャンパス (3号館1階)	正木 啓子	火曜 16時30分～20時30分	0555-22-4403 事務課直通
	松野 友香	木曜 16時30分～20時30分	

昭和大学サポート寄付制度にご協力いただいた方々

(平成31年4月1日～4月30日ご入金分・奨学寄付金への寄付は除く)

教育研究への寄付

【父 母】

杉野 裕志 様 / 野中 好一 様 / 横山 正人 様 / 菊岡 健太郎 様 / 岸本 一郎 様
加山 勝正 様

医療施設への寄付

【一 般】森 健一 様

学生支援への寄付

【父 母】横山 真司 様

施設整備への寄付

【同 窓】医療法人社団朝菊会 理事長 坂本 道男 様(医学部・44回生)

創立90周年記念事業への寄付(上條記念館建設)

目標寄付金額：10億円

累計寄付金額：759,907,293円(平成31年4月30日現在)

※上條記念館建設事業へ累計100万円以上のご寄付をされた方は上條ホール座席へ芳名プレートを設置し、顕彰させていただきます。(申込状況は下図参照)

【同 窓】

阿部 敏夫 様(医学部・22回生) / 坂本 道男 様(医学部・44回生)
藏本 暁 様(医学部・58回生) / 池田 正夫 様(医学部・36回生)
野部 裕美 様(薬学部・27回生) / 石野 尚吾 様(医学部・34回生)
九島 巴樹 様(医学部・47回生) / 平野 勉 様(医学部・48回生)

【職 員】野部 浩司 様 / 山村 冬彦 様 / 山下 寛 様

【一 般】小野 貞光 様

その他への寄付

【同 窓】

一般社団法人昭和大学医学部同窓会 様 / 昭和大学薬学部同窓会 様
昭和大学保健医療学部同窓会 様 / 昭和大学歯学部同窓会 様

【一 般】山本 謙 様

【備 考】※申込順となっております。

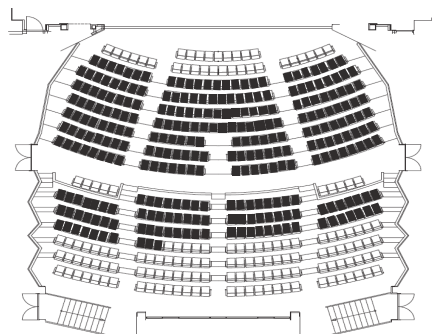
※前名の公表を希望されない方については、掲載しておりません。

※申込時に同窓欄へ記載があった方につきましては、名前の後に学部と卒業回生を掲載しております(職員は除く)。

既申込数 286席 (分割支払い中を含む)

対象席数 396席

平成31年4月30日時点



※黒塗り部分が既申込席となります。

※本事業への寄付が100万円以上の方が対象

※前方2列(31席)および車いす席(10席)はプレート設置対象外です。

(図)上條記念館内上條ホール1階