



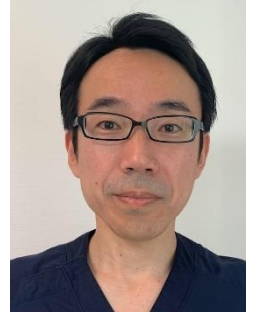
昭和大学江東豊洲病院だより

2020年11月号

第79号

巻頭言 腎臓内科 まつもと 松本 けい 啓

皆さんこんにちは。2020年1月に昭和大学江東豊洲病院腎臓内科に着任しました松本啓と申します。今回は、当院の腎臓内科の診療と、近年増加している慢性腎臓病についてご紹介させていただきます。



現在、腎臓内科は4名の常勤医師(松本 啓、山本 真寛、及川 愛、美馬 友紀)と、1名の非常勤医師(伊藤 英利)で診療を行っています。在籍医師は日本内科学会認定内科医・総合内科専門医、日本腎臓学会専門医・指導医、日本透析医学会専門医・指導医の資格を有しており、専門性の高い医療を提供できる環境が整っております。

当科では腎臓疾患全般に対応し、蛋白尿や血尿、腎炎、ネフローゼ症候群、急性腎障害、慢性腎臓病、透析療法(腹膜透析、血液透析)、アフェレーシス療法、水・電解質異常、高血圧症などを対象として診療を行っております。

慢性腎臓病(CKD)とは、3ヶ月以上持続する尿検査異常(蛋白尿・血尿)、腎形態異常、または腎機能が約60%未満にまで低下した状態を言います。CKD患者さんは、日本国内に1,330万人(成人の8人に1人)いるとされ、新たな国民病といわれています。重症度が低い初期の段階では自覚症状はほとんどありませんが、進行するにつれ、夜間の尿が増える、貧血、だるさ、むくみ、息切れといった症状があらわれはじめます。また、CKDは、心筋梗塞や脳卒中などの命に関わる病気の発症リスクを上昇させることが分かってきました。腎臓そのものだけでなく、心臓や脳を守るためにも、定期的に検査をし、治療を早く始めることが大切です。腎機能が低下した腎不全の状態では、腎臓専門医による定期的な診察が必要であり、適切な治療を行うことにより透析が必要になる時期を遅らせることができます。



具体的には、腎炎や糖尿病など腎不全の原因の治療、高血圧・高コレステロール血症・肥満などの生活習慣病の是正、食事療法(塩分制限・蛋白制限)などが大切になります。慢性腎臓病が心配な方や今まで検査を受けたことがない方、健康診断で蛋白尿や血尿などの尿検査異常や腎機能障害を指摘された方は、いつでも当科までお気軽にご相談下さい。



昭和大学江東豊洲病院

第79号のトピックス

- 巻頭言(腎臓内科)
- 「Lucaemma」様よりバルーンアートを寄贈いただきました
- ご支援のお礼
- 入院(手術・検査)を延期させていただいた患者さんへ
- 令和元年度クオリティインディケーターを掲載しました
- 「ご意見・ご要望」について
- 創立記念日休診のお知らせ
- 編集後記

「lucaemma」様よりバルーンアートを寄贈いただきました

この度、「lucaemma」様より、コロナ禍で不安な想いをしている子どもたちへ、バルーンアートを寄贈いただきました。

いただいたバルーンアートは、こどもセンターに飾り、入院中の子どもたちに元気を届けています。職員一同心より感謝し、お心遣いに対し、この場をお借りして御礼申し上げます。



ご支援のお礼

新型コロナウイルス感染症の治療にあたる医療従事者に対して、多くの皆様から労いのお言葉や心温まるご支援を頂戴しています。お心遣いに心から感謝申し上げます。

現在、昭和大学江東豊洲病院では、医師、看護師の他、多くのスタッフが治療や院内感染防止に一丸となって取り組んでいます。今後も私たちは皆様からのご支援を力に変え、引き続き安全・安心な医療の提供に努めてまいります。皆様からのご支援に対し、重ねて御礼申し上げます。

■ご支援くださった方々

(一般の方)

畑仁 沙代 様 (患者様ご家族)、松原 喜彦 様 (患者様)、
星野 和寅 様

(企業・団体)

株式会社クリスプ、東 起業株式会社、有限会社アールエーシー、厚生キャピタル株式会社、意興合同会社、株式会社人形町今半、
株式会社マリベルジャパン、エムスリー株式会社、築地すしOmakase、株式会社プロスパー、株式会社キュリオ、
株式会社テラ・コンフェクト、株式会社オートバックスセブン、森永製菓株式会社、大手町さくらクリニック in 豊洲、
株式会社シニアホーム相談センター、優医会株式会社、戸田建設株式会社、江崎グリコ株式会社、株式会社プラコス、株式会社明治、
学校法人医学アカデミー株式会社、グレイ美術、本田技研工業株式会社 (東京都経由)、タリーズコーヒージャパン株式会社、
昭友商事株式会社、豊洲商友会協同組合、株式会社大可国際医療グループ、株式会社クリニコ、株式会社メディビート、銀座に志かわ、
株式会社ジャニーズ事務所、株式会社豊田自動織機、深川立川病院、公益財団法人 日本財団、株式会社ファーストリテイリング、
一般社団法人 全日本・食学会、株式会社日立製作所、株式会社イケガミ、屋形船東京都協同組合、株式会社ジャスティス、
サッポロビール株式会社、クオール株式会社、リアル化学株式会社、We Support、株式会社コジマ、株式会社リジョイスカンパニー、
株式会社ロゴスコーポレーション、株式会社シーエイチシー、株式会社ワークストア・トウキョウドゥ、
公益財団法人 東京都歴史文化財団 (東京都病院協会経由)、森を育む紙製飲料容器普及協議会 (もりかみ協議会)、lucaemma プロジェクト
(受付順・掲載許可をいただいた方のみ掲載しています)



入院（手術・検査）を延期された患者さんへ

新型コロナウイルス感染症の影響により、入院を延期された方について、患者さんによっては症状が出ているにもかかわらず「落ち着いたらと」の理由で我慢され、悪化してしまっている方も見受けられています。

当院では、入院患者さん全員にPCR検査を実施し陰性確認のうえ、ご入院をお願いしています。電話にて、担当医の外来予約を取得させていただきますので、ご連絡をお待ちしています。

■予約再取得先

予約センター(03-3784-6489※)へ電話いただき、「入院キャンセルのため、再度外来の診療予約」とお伝えください。

※平日 15:00~16:00 の時間帯が比較的繋がりがやすいです。



令和元年度クオリティインディケーターを掲載しました

令和元年度のクオリティインディケーターを掲載しました。
以下のリンクからご覧ください。

※クオリティインディケーターとは

実際に行われている医療の経過や結果の意義ある項目を指標(クオリティインディケーター)として設定します。その指標により、その病院で行われる医療の質を評価するものです。

平成28年度の診療報酬改定では、DPC制度(診断群分類による1日当たりの定額報酬制度)に基づいたDPCデータを公表することが義務付けられています。

本学が独自に選定した指標「転倒・転落発生率」「褥瘡推定発生率」も掲載しています。

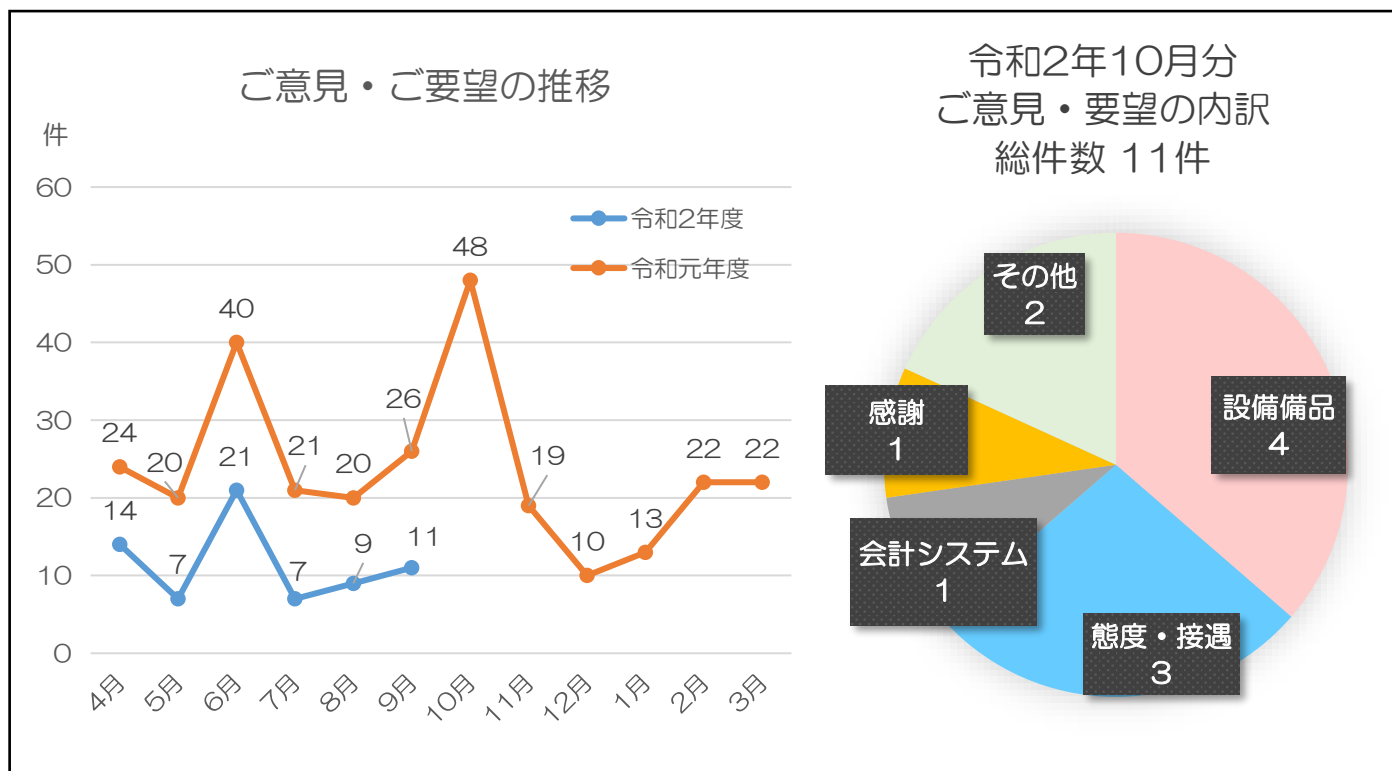
昭和大学
江東豊洲病院

昭和大学江東豊洲病院 トップページ

代謝・内分泌内
科、泌尿器科、歯

診療科ガイド
2020年度
QI
クオリティインディケーター
— 数字で見る病院実績 —
昭和大学江東豊洲病院

「ご意見・ご要望について」



創立記念日休診のお知らせ

2020年11月15日(日)は、昭和大学創立記念日のため休診となります。
あらかじめご了承ください。

編集後記 放射線技術部 もりや 守屋 かつゆき 克之

長引くコロナ禍で自由度の少ない生活で職場と自宅を往復する日々が続いていますが、私の住んでいる所は、横浜でも比較的照明が少なく、バルコニーで星空を楽しめることに気がつきました。今年のペルセウス座流星群は天候の影響で不発でしたが、12月に訪れるふたご座流星群はペルセウス座流星群、しぶんぎ座流星群と共に3大流星群と言われ、冬星座の代表ともいえるオリオン座の天頂側に見える予定です。冬は天候が比較的安定して見る環境は良い(夜なのでかなり冷えますが)と思われ楽しみです。会食自粛や密制限等の継続で自宅にすることが多い中、夜空を楽しめることが増えたのは収穫です。皆様も新しい生活様式の中で何か楽しめることを見つけてみてはどうでしょうか。新型コロナウイルス感染症の1日も早い終息を願っています。



昭和大学
SHOWA UNIVERSITY

昭和大学江東豊洲病院 <http://www.showa-u.ac.jp/SHKT/>

〒135-8577 東京都江東区豊洲 5-1-38

TEL03-6204-6000(代表)

発行責任者：笠間 毅 編集責任者：大槻 克文



昭和大学江東豊洲病院
Facebook ページ



Showa University KotoToyosu Hospital