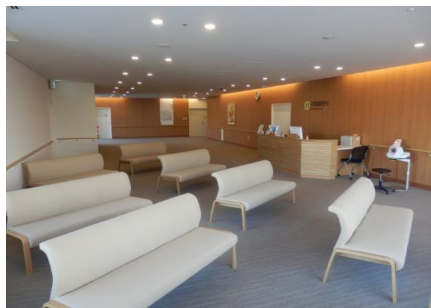


昭和大学江東豊洲病院の

”苦しくない”を超えた ”快適な”内視鏡検査

専門医による・安心・安全な内視鏡検査を実施しています

- ・当院では、内視鏡検査を**“専門医”**がおこなっています。
- ・「苦しくない内視鏡」を超えて、「**快適な内視鏡検査**」とするために、安全性の高い鎮静剤を使用して内視鏡検査をおこなっています。
患者さんは眠ったような状態で検査を受けられます。
(以前、胃カメラが苦しくなるべく苦痛の少ない方法でやりたい方、不安の強い方などにお勧めです)



～その他の特徴～

- ①最新の医療機器
- ②広くゆったりした待合室
- ③心地よいリカバリーベッド
- ④清潔を追求
- ⑤親切丁寧な看護師

当院では**土日、祝日**も内視鏡検査を実施しています

- ・**仕事で忙しい方のために**、土日祝日も平日同様に内視鏡検査をおこなっています。
- ・簡単に検査が受けられます。例えば、1回目は、外来で診察をします。
2回目は、検査日で**土日、祝日も**受けることができます。
- ・女性の方は大腸内視鏡検査で**女性医師をご指定いただくことも可能です**。

患者さんの利益を優先に**きめ細やかな対応**を心がけてまいります。**土日祝日でも通常通りの診療**を行っておりますのでぜひご利用ください。

消化器センター センター長

井上 晴洋

(Haruhiro Inoue)

<卒業大学>
山口大学卒業
<専門>
消化器内視鏡診断学・治療
食道・胃外科学



当院の
強み！

当院の小児外科では…

VUR（膀胱尿管逆流症）の治療も行っています。

膀胱尿管逆流症とは、膀胱尿管接合部の機能不全により膀胱から尿が逆流することです。これに対し小児外科ではDeflux注入療法を行うことで、おなかを切らずに治療を行うことができます。
いつでもお気軽にご紹介ください。



<小児外科 スタッフ>

- ① 吉澤穰治 （日本小児外科学会指導医・専門医・日本内視鏡外科学会技術認定医）
- ② 佐藤英章 （日本小児外科学会指導医・専門医）
- ③ 中神智和 （日本小児外科学会専門医）

令和元年7月より、小児外科の診療責任者として赴任いたしました。消化器系の疾患に限らず、外科的治療が必要なさまざまな患者さんの治療を行ってまいります。

地域の皆様のお役に立てるよう頑張っております！



小児外科 診療責任者 吉澤穰治

医療機関からご紹介いただく場合は

地域医療連携室までお電話ください



TEL: 03-6204-6130

受付時間: 8:00~17:00

※日曜~月曜日(11/15・年末年始を除く)



昭和大学
江東豊洲病院

《当院の強み》

- ① 土日祝日も診療（一部の科除く）
- ② 初診は14:00まで受付

〒135-8577 東京都江東区豊洲5-1-38 TEL 03-6204-6000 (代)

