

## 当院の 脳神経外科は

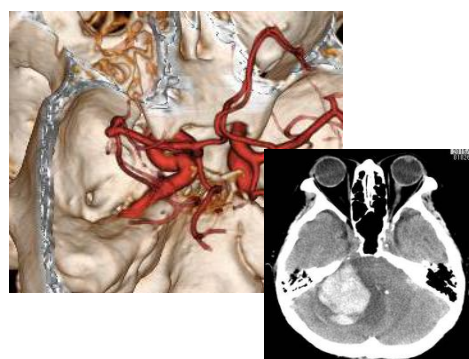
# 脳卒中、脳腫瘍、外傷など

## 幅広い脳疾患の治療を提供します

### 急性期疾患に対し24時間、365日オンコール体制を整えています

脳卒中をはじめ、脳腫瘍、頭部外傷、その他の急性期疾患に対して、早期診断～治療を行っています。開頭手術チームと血管内手術チームの協力のもと治療を計画します。

特に**超急性期血行再建治療**では、より早く治療を開始できるよう工夫しており、**開頭手術、血管内手術の両方が行えるよう24時間、365日オンコール体制**を整えております。



### 附属病院とも連携し、非急性期治療も実施しています

予防手術として慢性期の血行再建術、未破裂脳動脈瘤、脳腫瘍の治療を手術支援機器を用いて安全な手術に努めております。このような手術は、**年齢、職業や生活環境により治療目標が異なるので最良と思われる治療計画**を提案致します。診療科の特殊性から最新あるいは適切な治療を受けることができるよう、日頃より関連附属病院（合計7施設）とも連携を取り合っています。

また、頭部外傷や重症治療の結果、頭蓋骨や頭皮の欠損に対し形成外科と合同で整容外科も行っております。



急性期後の治療はリハビリテーション病院・地域医療機関への円滑な継続治療を準備いたします。

ご紹介いただいた先生方へのご報告も必ずお送りします。

今後とも宜しくお願いいたします。

脳神経外科 診療責任者・教授

池田 尚人

(Hisato Ikeda)

<卒業大学>

昭和大学、1986年卒

<専門>

脳卒中診療、病院前診療  
転移性脳腫瘍など



当院の  
強み！

## 手術・集中治療に必要な 神経モニター・手術支援機器を備えています

手術と神経治療を安全かつ確実に治療するための機器を完備しております。  
周術期は神経蘇生学の視点での集中治療を心がけています。

### <手術支援機器>

手術ナビゲーションシステム、神経内視鏡、  
術中脳血管撮影装置

### <神経モニター>

聴性誘発電位、体性感覚誘発電位、視覚誘発電位、  
運動誘発電位、神経刺激装置

### <ベッドサイドモニター>

持続脳波計測装置、近赤外線脳酸素モニター



和田 晃 准教授  
(昭和大学、1996年卒)

前任地は東京都保健医療公社 荏原病院にて脳神経外科部長をしておりました。令和2年4月より当院へ赴任して参りました。これまで数多くの手術に携わり特に脳血管障害への治療を得意としています。皆様のお力になれるよう頑張っております。

**当院へは、東京メトロ 有楽町線「豊洲駅」から徒歩6分です。**

ゆりかもめ線「ゆりかもめ豊洲駅」からも徒歩6分です。  
近くには豊洲市場、ららぽーと豊洲などもあります。  
アクセス方法はQRコードをご参照ください。



**医療機関からご紹介いただく場合は**

**地域医療連携室までお電話ください**



TEL : 03-6204-6130

受付時間 : 8:30~17:00

※日曜~月曜日(11/15・年末年始を除く)



昭和大学  
江東豊洲病院

《当院の強み》

- ① 土日祝日も診療 (一部の科除く)
- ② 初診は14:00まで受付

〒135-8577 東京都江東区豊洲5-1-38 TEL 03-6204-6000 (代)

