

当院の内科（腎臓）では 腎炎、ネフローゼ症候群をはじめ腎疾患全般に 対応しています

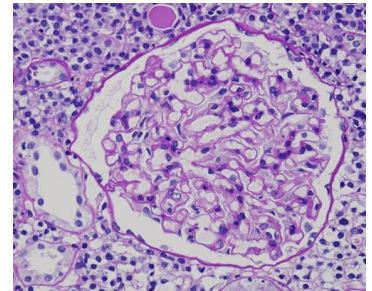
1) 腎疾患全般にわたる幅広い治療を行っています。

2) 当科では腎臓疾患全般に対応し、蛋白尿や血尿、腎炎、ネフローゼ症候群、急性腎障害、慢性腎臓病透析療法（腹膜透析、血液透析）、アフェレーシス療法、水・電解質異常、高血圧症などを対象として診療を行っています。



1) 腎生検を積極的に行っています。

2) 当科では、蛋白尿、血尿、腎機能障害を認める患者様に腎生検の適応を判断し組織検査での評価を行うことで適切な診断と治療法の選択を行っています。腎生検の検査入院は4泊5日で行っています。火曜日に入院していただき、翌水曜日に腎生検を行います。腎生検後の出血など問題がないことを確認し土曜日に退院となります。腎生検の適応などお困りの患者様がいらっしゃいましたらお気軽にご相談ください。



地域の先生方との医療連携を強化し
腎臓疾患の治療をスムーズに行えるよ
う努力していきたいと考えております。
今後ともよろしく願いいたします。

内科（腎臓）

講師 松本 啓（まつもと けい）

<卒業大学>
昭和大学 2001年卒

<専門>
腎炎、ネフローゼ症候群、慢性腎臓病

医療機関からご紹介いただく場合は
地域医療連携室までお電話ください

TEL: 03-6204-6130



時間 8:30~17:00

※日曜~月曜日（11/15・年末年始を除く）



昭和大学 江東豊洲病院

外来診療は

- ① 土日祝日も診療（一部の科除く）
- ② 初診は14:00まで受付