



昭和医科大学病院

検索



昭和医科大学病院附属東病院

検索

発行 昭和医科大学病院、東病院
発行責任者 昭和医科大学病院長 相良 博典
編集責任者 広報委員長 山岸 昌一
〒142-8666 東京都品川区旗の台 1-5-8
TEL：03-3784-8000（代表）

就任のご挨拶

昭和医科大学病院 呼吸器外科 小林 正嗣



2025年11月より、昭和医科大学病院 呼吸器外科に着任いたしました小林正嗣です。

これまで、肺がんに対するロボット手術や、進行例に対する高度な外科治療をはじめ、肺感染症や気胸、胸部外傷など幅広い診療に携わってまいりました。患者さん一人ひとりの状態に合わせた、安全で質の高い医療を心がけております。今後は地域の医療機関とも連携し、安心して治療を受けていただけるよう努めてまいります。どうぞよろしくお願い申し上げます。

<意気込みや今後の展望>

私はこれまで2,400例を超える肺がん手術に携わり、低侵襲かつ安全性の高い外科治療を行ってまいりました。ロボット支援手術などの先進技術を積極的に導入するとともに、気道・血管再建を伴う高度手術にも対応し、患者さん一人ひとりに最適な治療の提供を大切にしています。私の使命は、最新の知見と技術を基に、個々のニーズに応じた質の高い医療を実現することです。手術数のみを追うのではなく、周術期管理やリハビリの充実を図り、安全で質の高い医療を提供してまいります。

さらに地域医療機関との連携を深め、高度専門医療をより身近に受けられる体制を整えるとともに、若手外科医の育成と技術継承にも注力し、持続可能な医療の実現を目指します。

患者さんに信頼される呼吸器外科であり続けるよう努めてまいります。

<Profile>

1999年 関西医科大学医学部卒業
2002年 国立病院機構 茨城東病院
2004年 国立病院機構 長良医療センター
2006年 兵庫県立尼崎総合医療センター
2009年 京都大学大学院
2013年 東京科学大学 助教
2020年 倉敷中央病院 主任部長

※記事見出しの色分けについて

病院だよりでは、見出しに色分けをすることで読者の皆さまが読みやすいよう工夫をしております。

黄色見出し：患者さん、患者さんのご家族向け

青色見出し：医療関係者向け

緑色見出し：医師の配属・異動・退職について

今月は「1年目 薬剤師」の清水 美帆（しみず みほ）さんをご紹介します。



薬剤師を志した理由・昭和医科大学病院を志した理由を教えてください。

中学生の頃、抗がん薬の副作用に苦しむ祖父を目の当たりにしたことをきっかけに、患者さんの不安や苦痛に寄り添い、治療を支える薬剤師を志しました。

また、病院実習で、薬の専門家としてチーム医療に携わり、積極的に薬物治療を提案する薬剤師の先生方の姿に魅力を感じ、昭和医科大学病院を志望しました。



現在、どのような業務をしていますか？

現在は、処方内容の確認・評価を行うとともに、散剤・水剤・軟膏・高カロリー輸液などの調製業務を行っています。日々さまざまな診療科の処方に触れながら、当院で使用されている薬剤や抗がん薬の投与方法について学んでいます。今後の病棟業務に向けて、多職種と適切に情報共有できるよう、知識と実践力の向上に努めています。



今後、どのような薬剤師を目指しますか？

患者さん一人ひとりに寄り添い、安心して薬物治療を受けていただけるよう、多職種と連携しながら適切な薬学的支援を行うことができる薬剤師を目指しています。大学院での学びも生かし、臨床で感じた疑問や課題をもとに研究を立案・実践できる力も身につけ、患者さんにとって最適な薬物治療を能動的に提案できるよう研鑽を積んでまいります。



今後ともよろしくお願いします！

トピック

当院の行事食をご紹介します

当院での食事は、医師の指示により病状にあった献立とし、行事食を取り入れた温かい食事を提供しております。今月は「産後常食お祝い膳」をご紹介します。今後も季節や行事に合わせた食事をご提供してまいります。

産科常食お祝い膳メニュー
ご飯、白身魚フライ、五目煮、
しば漬け、スープ、ケーキ



また、当院栄養科ページではその他行事食の紹介や、提供の予定表を公開しております。ぜひご覧ください。

トピック

小児病棟へバルーンアートを寄付いただきました

この度、「lucaemma」様より、小児病棟に入院している子どもたちへ、バルーンアートをご寄贈いただきました。

いただいたバルーンアートは、小児医療センター内のプレイルームに飾り、入院中の子どもたちに元気を届けています。



当院の園芸ボランティアスタッフで、病院入り口の鉢植えを新たに交換いたしました。

今回は、黄色やピンクのポーチュラカを植えました。今はまだつぼみが多いですが、これから見頃を迎えますので、お立ち寄りの際にはぜひご覧ください。



昭和医科大学病院
第111回 院内コンサート
～ 七夕に願いをこめて ～

2026.6/27 (土)

開演：17時10分 終演：17時55分

会場：昭和医科大学病院 中央棟1階ロビー

合唱：昭和医科大学上條メモリアル合唱団
昭和医科大学グリークラブ

指揮：田中大介 石田 文生 (予定)

ピアノ：根本 海美 (第25回ショパン国際コンクールin Asia 金賞)

合唱：ほらね、
fight
たなばたさま
Believe
ふるさと 他
ピアノ：(選曲中)

★当日は短冊をお配りします。
よろしければ願い事を記してください。



6月27日(土)に院内コンサートを行います。今回は～七夕に願いをこめて～ということで、当日に短冊の配布もいたします。お願い事を記して、七夕に願をこめましょう。

ご来院の際は、ぜひお立ち寄りください。皆様のご参加をお待ちしております。

お知らせ

七夕飾りの設置を予定しております

昨年度に引き続き、今年も七夕（7月7日）頃に病院正面玄関付近に七夕飾りの設置を予定しております。

ご来院の際には短冊に願い事を綴り、笹竹に皆様で飾り付けをしてください。

※写真は過去の様子です。

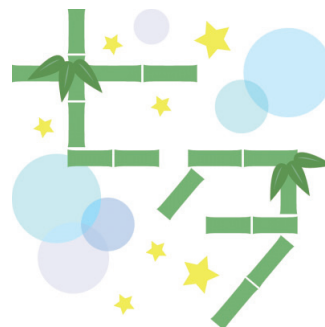
中央棟正面玄関



東病院



中央棟連絡通前



当取り組みは、昭和医科大学病院・附属東病院において関係職種間での行動（臨床に関する事項）を相互にプラス評価することにより、関係部署との連携を良好にし、**チーム力を高めること**で患者さんにより良い医療を提供することを目的としております。

臨床工学室から管理課へのありがとう！



管理系の皆様へ

提出書類の相談や会議室・施設予約等で迅速な対応をしていただいた。

【患者さんに与えた良い影響】

研修目的の施設予約など医療安全に関わる研修が迅速かつ適切に実施できた。

管財・営繕係 赤堀さんへ

稟議の手続きをいつも早急に対応をしていただき、修理等も迅速に手配をしていただいた。

【患者さんに与えた良い影響】

一人でも多くの患者様が安全な医療機器を使用することができた。



看護部から放射線技術部へのありがとう！



放射線技術部の皆様へ

ポータブルレントゲン撮影時にベッドの高さやベッド周囲の荷物をどかして撮影したが、撮影終了後は一つ一つ患者さんに荷物をおいてほしい場所を確認していた。(C9A 病棟より)

スムーズに ICU から一般病棟に転床できるよう、CT 結果が早期に分かるように撮影時間を調整していただいた。(C6ICU より)

【患者さんに与えた良い影響】

患者さんから丁寧な対応についてお褒めの言葉を頂きました。

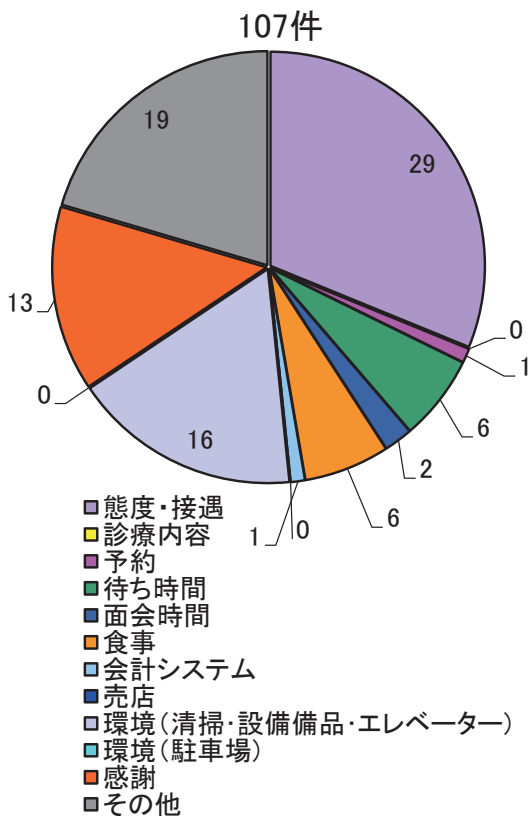
スムーズな転室はもちろんですが、患者さんも検査結果をより早く知ることができました。患者さんが早い段階で飲食ができたり、リハビリに取り組みたりする時間が増えました。とても感謝しております。

日頃よりチーム医療にご協力いただきありがとうございます。今後ともよろしく願いいたします。

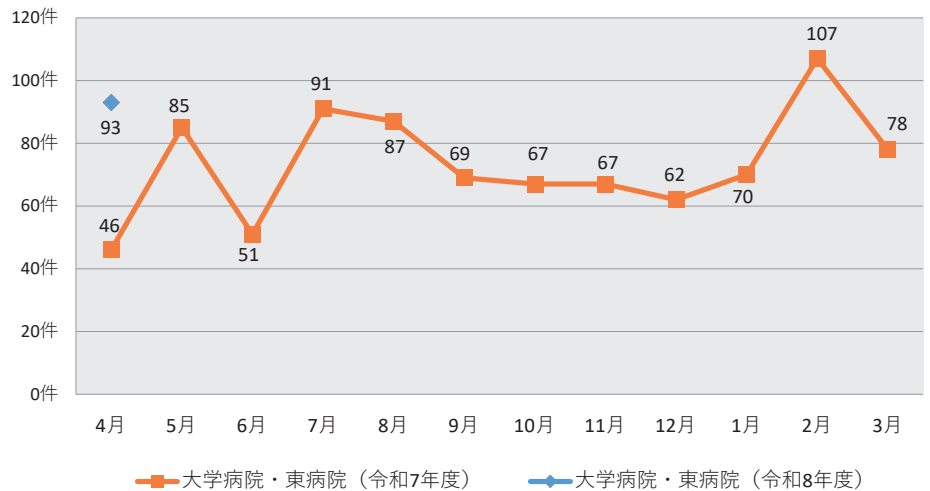
患者さんのご意見・ご要望

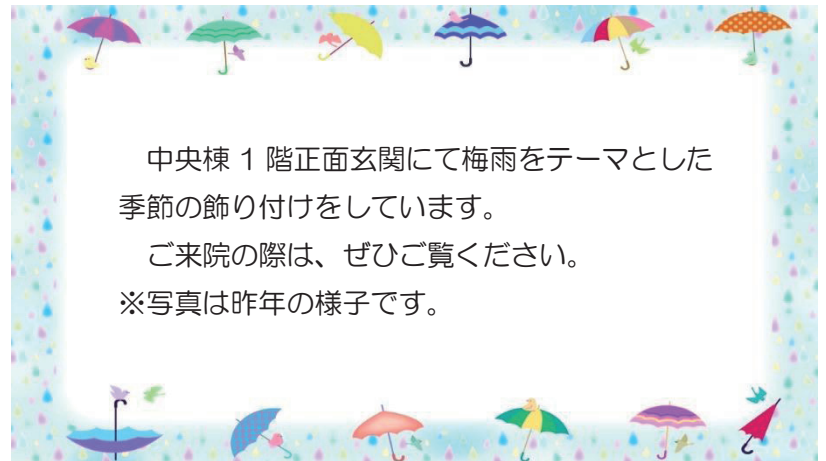
ご意見・ご要望	回答	回答部署
<p>正面玄関にいつも季節の飾りをしてくださってありがとうございます。 いつも素敵だと思って拝見しています。これからもよろしくをお願いします。</p>	<p>この度は、正面玄関の季節の飾りつけにつきまして、温かいお言葉をいただき、誠にありがとうございます。 ご来院される皆様に、少しでも季節を感じていただき、和やかな気持ちでお過ごしいただけるよう心がけておりますので、このようなお言葉は大変励みになります。 今後も、皆様に心地よくお過ごしいただける環境づくりに努めて参りますので、引き続きどうぞよろしくお願いいたします。</p>	管理課
<p>入院して、先生の大変さが分かりました。いろいろと忙しい中、困ったことや痛みにもすぐ対処していただきありがとうございました。</p>	<p>入院というお辛い状況にも関わらず、ありがたいお言葉を頂戴し、心より御礼申し上げます。 医師、スタッフ共々、今後もより良い医療を提供できるように励んでまいります。 どうぞよろしくお願い申し上げます。</p>	腎臓内科

令和8年6月号掲載分
ご意見・ご要望の内訳
昭和医科大学病院・東病院総件数



令和7年度・令和8年度ご意見・ご要望の推移





窓の外のあじさいが優しく色づき、梅雨の訪れを告げています。ジメジメとした気候に心も体もすっきりとしない日が増える時期ですが、しとしとと降る雨音に耳を傾け、時には心と体をゆっくり休める時間になさってくださいね。雨の後には必ず美しい虹が出るように、皆様の心にもパッと明るい晴れ間が広がりますように。今号も皆様の健康に役立つ情報を心を込めてお届けしました。どうぞ健やかに過ごしてください。



昭和医科大学病院

検索



昭和医科大学病院附属東病院

検索

発行 昭和医科大学病院、東病院
発行責任者 昭和医科大学病院長 相良 博典
編集責任者 広報委員長 山岸 昌一
〒142-8666 東京都品川区旗の台 1-5-8
TEL : 03-3784-8000 (代表)

昭和医科大学病院・附属東病院の理念

- 患者本位の医療
- 高度医療の推進
- 医療人の育成

昭和医科大学病院・附属東病院の基本方針

- 患者さんと共にチーム医療を実践する。
- 特定機能病院及び地域の基幹病院として高度急性期医療を推進し、質の高い医療を提供する。
- 教育病院としての機能を充実し、質の高い医療人の育成を行う。
- 人間の尊厳及び人権を守りつつ、高度な臨床研究を実践する。

※記事見出しの色分けについて

病院だよりでは、見出しに色分けをすることで読者の皆さまが読みやすいよう工夫をしております。

黄色見出し：患者さん、患者さんのご家族向け

青色見出し：医療関係者向け

緑色見出し：医師の配属・異動・退職について