

発行責任者 病院長 川和忠治
編集責任者 広報委員長 佐藤裕二
本号編集担当 中村幸生

〒145-8515 東京都大田区北千束2-1-1 TEL 03-3787-1151
ホームページ: <http://www.senzoku.showa-u.ac.jp/>

美容歯科の紹介

科長 真鍋厚史

当病院の美容歯科は従来の審美歯科を包括し、さらにより先進的かつ健康増進のために日本で初めての診療科として開設されました。もちろん銀歯を白いものに置き換えたり、歯の色が気になる方を始め、歯肉の状態と歯の調和、唇、口元のしわなどで疑問を感じられる方や金属アレルギーでお困りの方を対象として診療を進めております。美容歯科とは単に歯を白くしたり歯の隙間を埋めたりという治療ではなくそれに付随する機能（咬む、喋る、笑う）などの動的な要素、心因的な要素を考えながら治療を進めてゆきます。ですから、十分な相談時間を設けて歯科医師と患者様とのコミュニケーションが確立した上で治療を開始いたします。

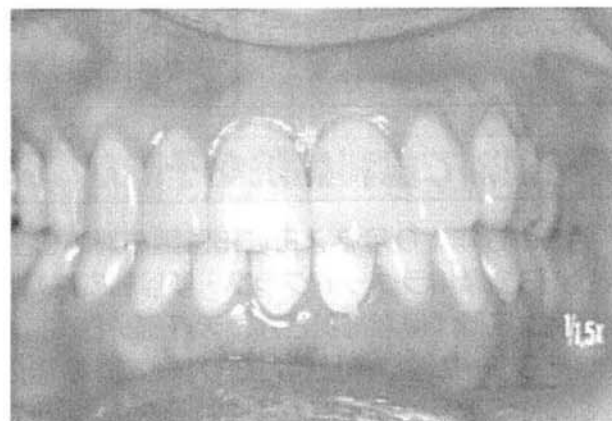


口元のアンチエイジング（老化の防止）なども含めた機能改善や金属アレルギーの既往があり歯科医療に不安がある方を対象とした診療は当大学の美容外科、皮膚科、そして美容歯科の専門医と患者様との連携によって治療を進めていく昭和大学独自の医療連携システムです。どうぞこの機会に、ちょっと気になる、すごく気になる方はちょっと美容歯科にお立ち寄りください。

歯間離開（歯の隙間）に伴う審美障害



治療前



治療後

スタッフ

助教授 真鍋厚史 (科長)
教授 川和忠治 (歯科補綴科 兼務)
教授 久光 久 (歯科保存科 兼務)
教授 宮下 元 (歯周病科 兼務)
教授 榎宏太郎 (矯正歯科 兼務)
助教授 倉地洋一 (インプラント科、口腔外科 兼務)
講師 金 修澤 (インプラント科、高齢者歯科 兼務)



患者様からのご意見・ご要望

ご意見・ご要望	改善等
1階の階段前の廊下で人にぶつかりそうになった。	貴重なご指摘、ありがとうございます。安全確認ができるようにミラーを設置致しました。曲がり角ではゆっくりと外側を回るように教職員にも指示しておりますが、患者様も衝突事故にお気を付けください。
トイレに手洗い後の乾燥機があれば清潔です。	早速の一部のトイレに乾燥機を設置致しました。使用感を確認しながら、順次、設置して行く予定です。
通用口ガラスドアにお子様の手を挟まれ、危険なので注意の貼り紙をしてほしい。	ご指摘いただきましたガラスドアに「ドアに注意」の貼り紙を致しました。
小児歯科診療室のうがい水にフッ素を取り入れてはどうでしょうか。	現在、国が定めた基準でうがい水は水道水を使用するよう義務づけられています。また、フッ素が治療に用いる薬剤と反応する可能性も考えますと、うがい水にフッ素を入れるより、家庭でのフッ素のうがいをお勧めします。
矯正科の一部の診察台のモニターは良いので、全ユニットに設置してほしい。	モニターは現在、試験的に導入しております。今後、患者様からご好評をいただきましたことを参考に検討します。
診療予約時間の大幅な遅延があった。	ご指摘を厳粛に受け止め、院内全体として改善に取り組む所存です。待ち時間削減を推進し、患者様が安心感と満足感をもっていただけるよう改善に向けて鋭意努力します。

消防訓練で歯科病院女子隊が準優勝

平成16年10月22日に田園調布消防署主催の自衛消防訓練審査会(旧多摩川ラケットクラブ・多目的広場)において、昭和大学歯科病院女子隊(早瀬裕美さん、天野意子さん、大谷尚子さん)が、参加した8チーム中、準優勝となりました。今後の歯科病院の自衛消防活動の柱になってがんばってくれるものと思います。



年末年始は12月29日から1月3日が休診です。
この間も応急処置は致しますので、緊急の場合はお電話でお問い合わせください。