

口腔機能リハビリテーション科



昭和大学
SHOWA University

当科の診療

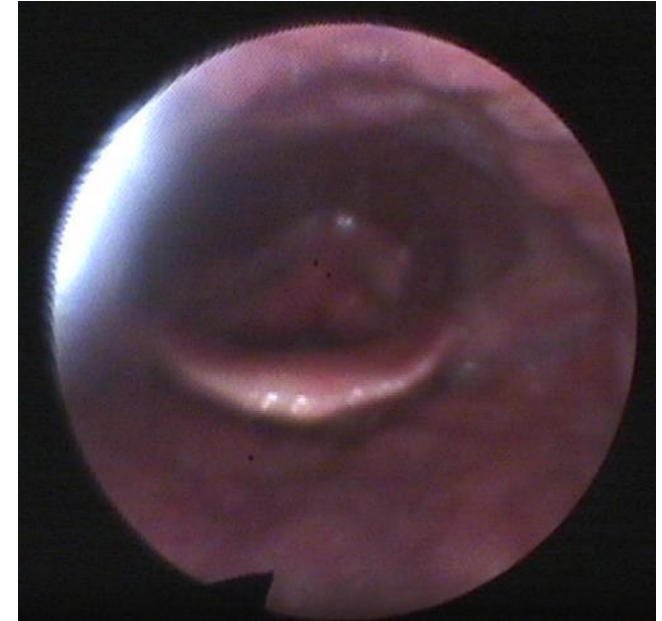
- 摂食嚥下障害に対する検査、治療
- 言語障害
- 閉塞性睡眠時無呼吸低呼吸症候群に対する口腔内装置の作製
- 頭頸部癌患者に対する術前から術後までの機能障害に対しての介入

嚥下造影検査



嚥下造影検査の準備から評価までを実際に行っていただきます。また、この評価を踏まえて訓練の指導もしていただきます。

嚥下内視鏡検査



嚥下内視鏡検査の準備から評価までを実際に行っていただきます。また、この評価を踏まえて訓練の指導もさせていただきます。

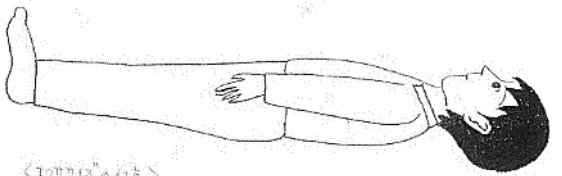


昭和大学
SHOWA University

訓練の指導

シャキアエクササイズ

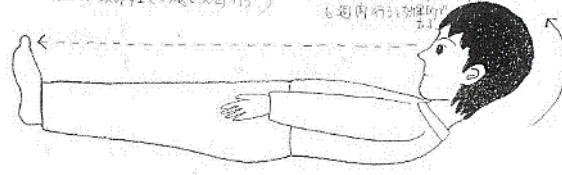
1. ベッドに横たわります。(枕は使用しないで下さい。)



<120秒のエクササイズ>

- 1分間 頸部を上げ保持
- 1分間 保持
- 1分間 頸部を上げ保持
- 1分間 保持
- 1分間 頸部を上げ保持
- 1分間 保持
- 1分間 頸部を上げ保持
- 1分間 保持

2. 肩が上がらないように注意しながら、頭を持ち上げます。(1分間)
(つま先を見るようにしましょう。)



昭和大学歯科病院口腔リハビリテーション科

アー・エー・オーの発声

- ① 口をできるだけ動かしながら「アー」「エー」「オー」と発声し、その口のまま5秒間がまんする。
- ② 口を閉じ、5秒間静止する。

①～②を繰り返す。



「摂食機能療法マニュアル」より 昭和大学口腔リハビリテーション科

上記のような指導用紙を用いながら、検査結果を踏まえて患者さんに指導をしていきます。

頭頸部腫瘍センターでの診療

頭頸部腫瘍センターでの頭頸部癌の治療開始前から治療後における口腔内管理および、治療後の摂食嚥下障害など口腔機能障害に対する訓練について研修を通じて学んでいただきます。



言語訓練

言語聴覚士と協力し構音障害などに対する
訓練、補綴装置の作製を行っており、
研修を通じて言語訓練に対する知識、技能を
習得していただきます。



閉塞性睡眠時無呼吸症候群に 対する治療

閉塞性睡眠時無呼吸症候群に対する歯科的な
治療法である口腔内装置の作製、調整について
研修を通じて学んでいただきます。

