



昭和医科大学歯科病院 補綴歯科
昭和医科大学歯学部 歯科補綴学講座



昭和医科大学
SHOWA Medical University

私たちが めざすもの

すべての欠損歯列患者さんが
最小の負担で
最高のテーラーメイド補綴治療の
恩恵を享受できる専門診療科



補綴歯科 教授 馬場一美

昭和医科大学歯科病院 補綴歯科の講座員

主任教授

馬場一美 (歯学部長)

准教授

田中晋平
高場雅之

講師

松本貴志
三田 稔

助教

大澤昂史
輿石悠介
前嶋康平
佐藤太朗
山森庄馬
芦田圭介

助教 (歯科)

片桐崇史
田原広子
吉澤瑞真
河田蘭子
大西麻由
奥原志織
松山萌美
富士原愛央衣

大学院生

Bryan Ivan Martín del Campo Téllez
山田智梨
赤池宏太
薦田明憲
櫻田隼斗
田名田茅菜都
中尾朱里
藤島美穂
新井大介
手島 望
呉 悠

昭和医科大学歯科病院 補綴歯科の特色

当科はクラウン・ブリッジ，義歯，インプラントなど，補綴治療を総合的に実施しています。



CROWN & BRIDGE

昭和医科大学歯科病院 補綴歯科の特色

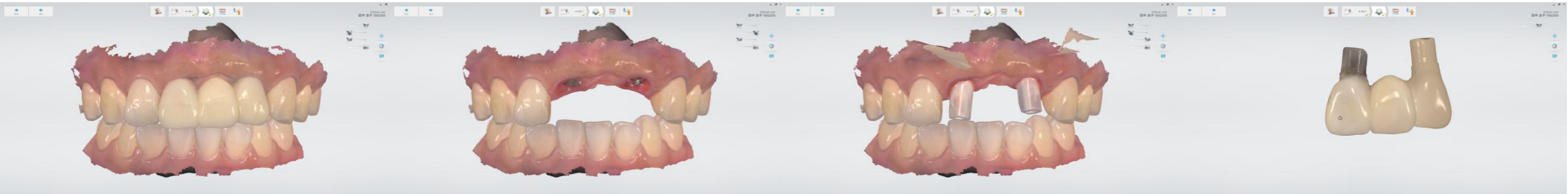
当科はクラウン・ブリッジ，義歯，インプラントなど，補綴治療を総合的に実施しています。



REMOVABLE DENTURE

昭和医科大学歯科病院 補綴歯科の特色

当科はクラウン・ブリッジ、義歯、インプラントなど、補綴治療を総合的に実施しています。



IMPLANT

昭和医科大学歯科病院 補綴歯科の特色

“持続的な「変化」と「進歩」”を
モットーとし、
常に最新技術の導入と最先端の医
療に取り組んでおります。

右図：補綴装置製作における
フェイススキャンの応用例



研修内容

研修医の研修シフトの例（2026年実績）

	月		火		水		木		金		土			
	AM	PM	AM	PM	AM	PM	AM	PM	AM	PM	1週	2週	3週	4週
a	予診	三田	松本	前嶋	芦田	週休	佐藤	予診	大澤	高場	田中	週休	田中	週休
b	輿石	予診	前嶋	週休	予診	高場	大澤	佐藤	田中	芦田	週休	大澤	週休	大澤
c	大澤	田中	山森	芦田	高場	佐藤	週休	松本	予診	三田	週休	前嶋	週休	前嶋
d	芦田	輿石	三田	佐藤	予診	松本	大澤	田中	週休	予診	週休	高場	週休	高場
e	高場	大澤	予診	山森	松本	輿石	田中	週休	三田	予診	佐藤	週休	佐藤	週休
f	田中	週休	予診	輿石	山森	前嶋	予診	三田	高場	大澤	松本	週休	松本	週休
g	週休	前嶋	輿石	予診	田中	山森	高場	大澤	予診	佐藤	週休	三田	週休	三田
h	予診	芦田	大澤	三田	前嶋	予診	松本	佐藤	週休	田原	輿石	週休	輿石	週休

* 研修医ごと、年度ごとに異なります

研修内容

1) 補綴臨床

- ① 指導医のもと補綴治療一連の流れを介助につき学びます
- ② 指導医の指導のもと担当患者の治療を行います
- ③ 指導医および専門技工士の指導のもと担当患者の技工物製作を行います
- ④ 担当ケースの中から1症例について、成果発表を行います

2) 基本的手技の習得実習

- ① マネキンを用いた支台歯形成実習を行います
- ② マネキンを用いた概形印象採得、研究用模型製作実習を行います
- ③ 部分床義歯のサベイングおよび設計実習を行います
- ④ 口腔内写真撮影実習を行います

3) 臨床セミナー

支台歯形成、支台築造、部分床義歯設計のポイント、インプラントによる補綴治療、カルテの記載法等をシステムティックに行い外来における臨床研修の教育支援を行っています

研修終了後は…

- ・ 歯科補綴学（冠橋義歯・有床義歯・インプラント）を幅広く学べる専門医を取得しよう

日本歯科専門医機構認定・補綴歯科専門医
（標榜可能な専門医）

- ・ 博士号取得を目指して大学院に入学しよう
募集人数・若干名
入局試験・あり

