

令和4年度 昭和大学

歯科医師臨床研修プログラム説明会

協力型施設

どんなクリニックか  
どんな研修ができるか  
3年後には 5年後に自分はどうなっているのか

東京都港区白金台

東京メトロ白金台駅・白金高輪駅

シェラトン都ホテル東京 B1F

平成9年 開院

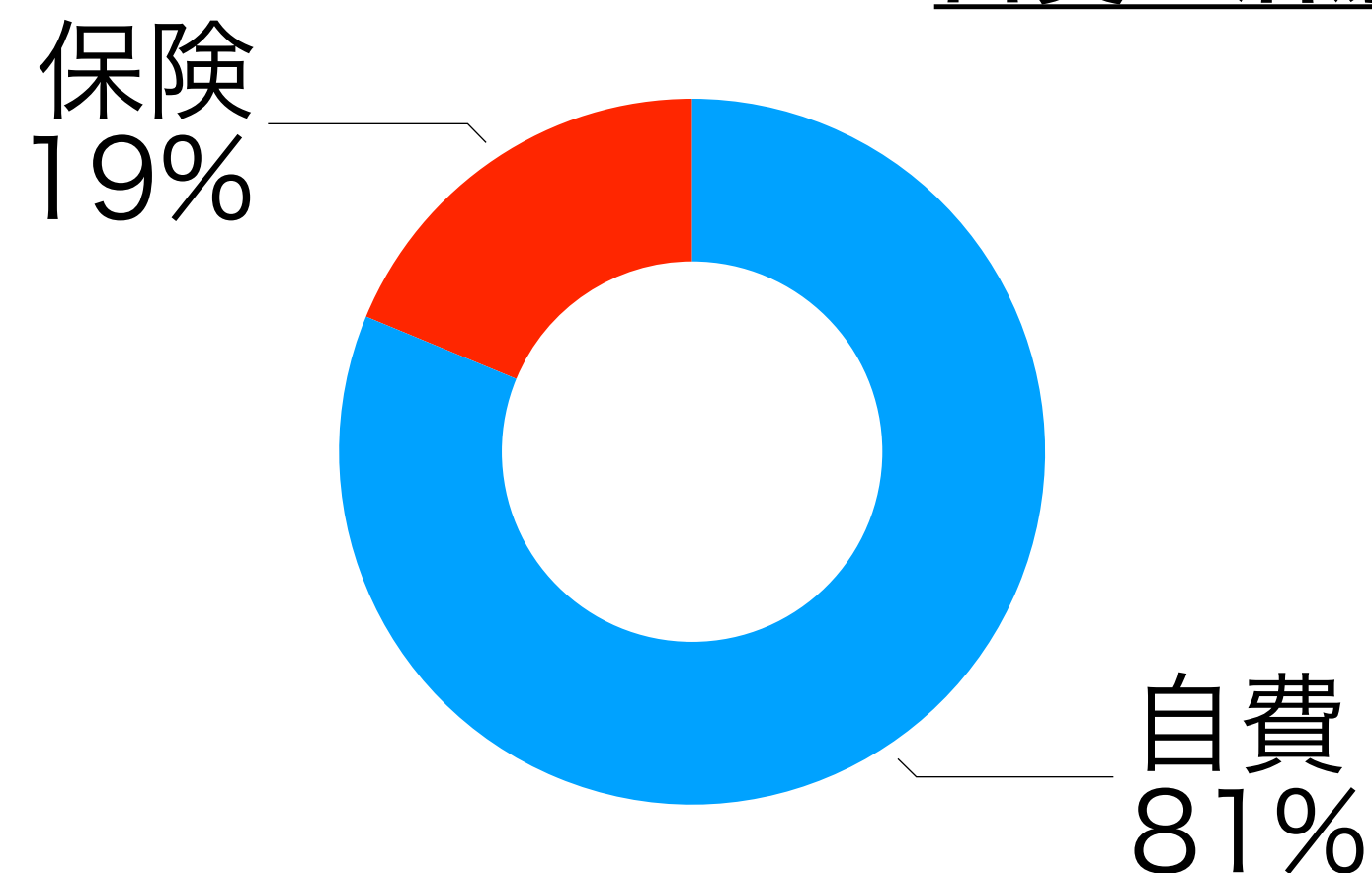
平成15年 医療法人社団泉生会

医療法人社団泉生会

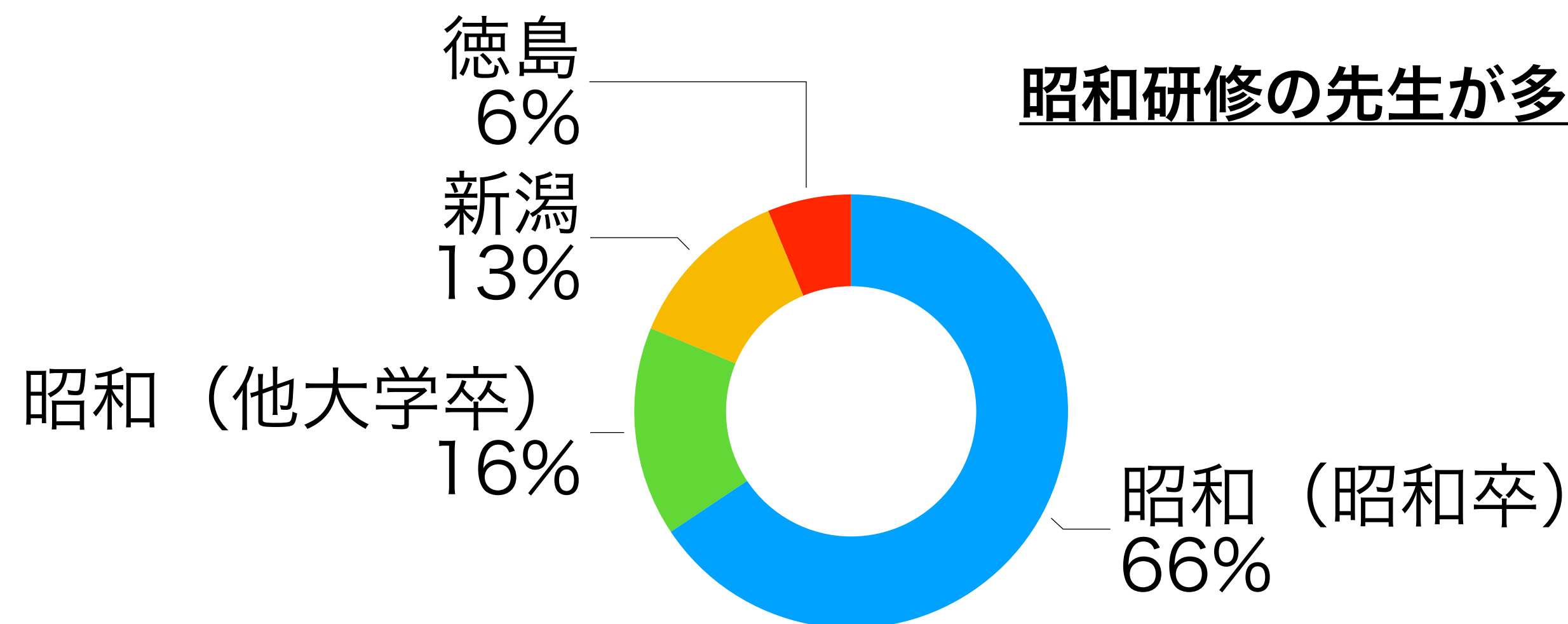
都ホテル東京宮本歯科クリニック

# どんなクリニックか

## 自費の治療が多い

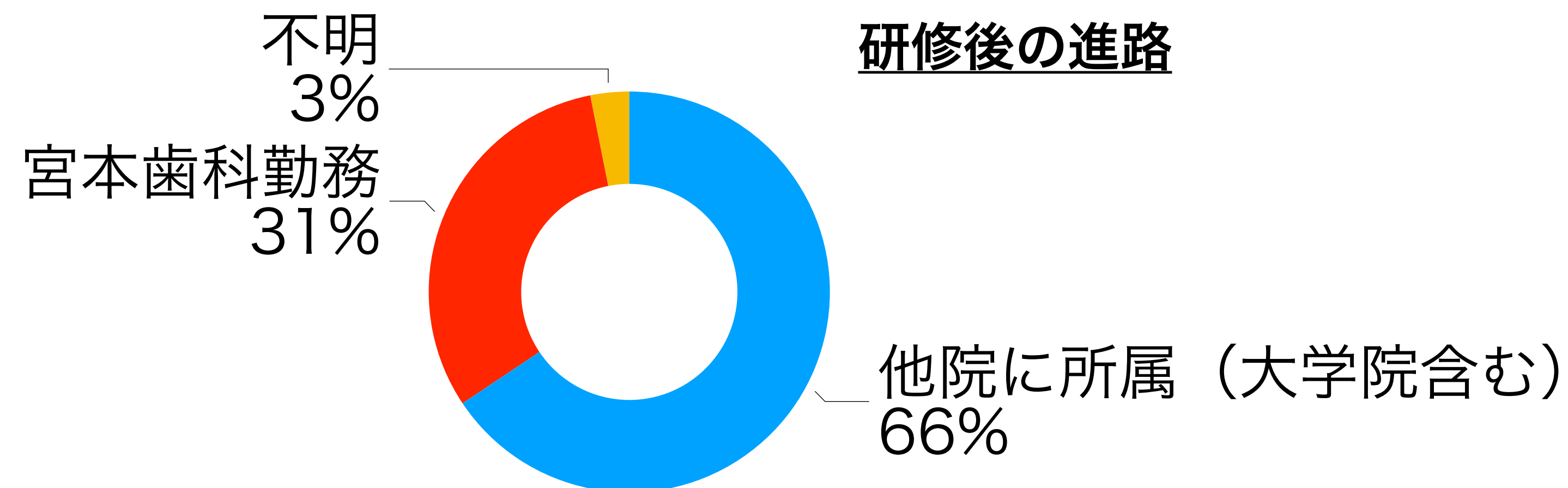


## 昭和研修の先生が多い

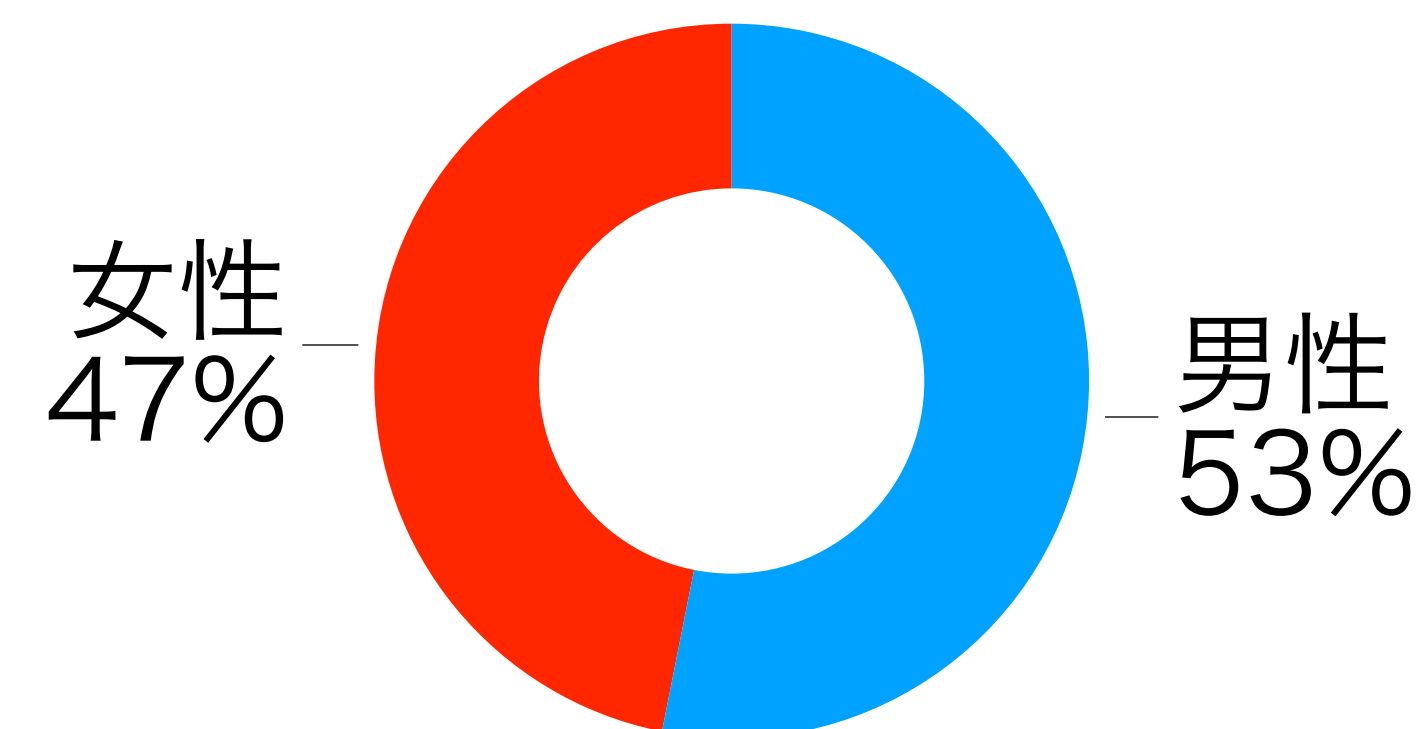


2006～2021年まで16年間  
毎年研修医を迎え入れてまいりました

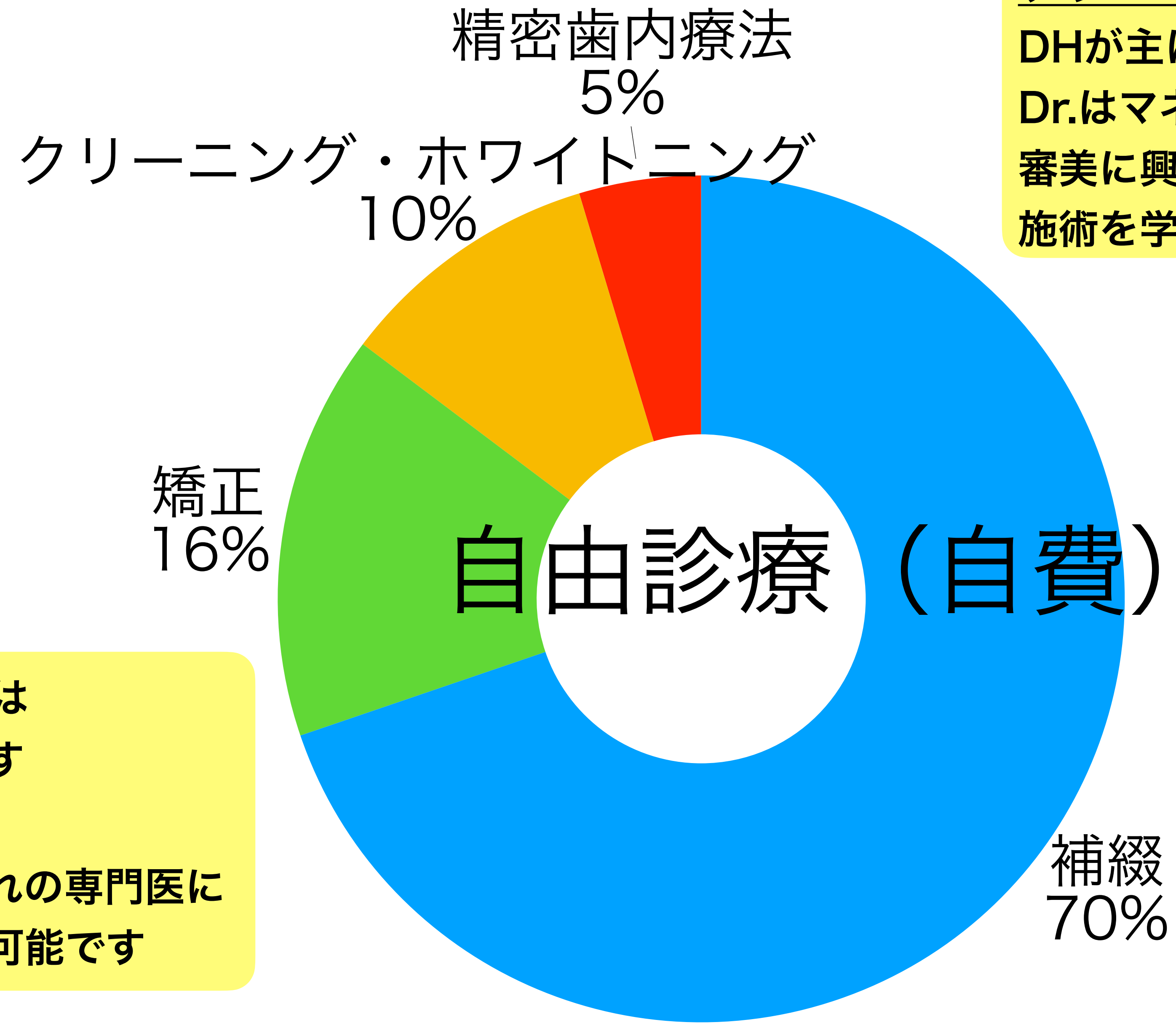
## 研修後の進路



## 研修医男女比



# どんなクリニックか



クリーニング・ホワイトニングはDHが主に行います。  
Dr.はマネージメントを学べます。  
審美に興味のある女性ドクターであれば施術を学ぶことも可能です。

過去4年の実績

矯正・精密歯内療法は専門医によるものです  
希望があればそれぞれの専門医に進路相談することも可能です

補綴は  
インプラント  
義歯  
ジルコニア  
その他セラミック治療  
などです

# どんな研修ができるか

外部での勉強会

(インプラント、審美、エンド、ペリオ、咬合、保険請求)

シミュレーション・ガイドを用いたインプラント

マイクロスコープを用いた精密根管治療

セラミックやジルコニアを用いた審美治療

訪問診療の帯同

模型実習、抜去歯牙実習

日々の業務から「経営、組織運営」を学べる

動画を見て予習(マニュアル)、先に進める！





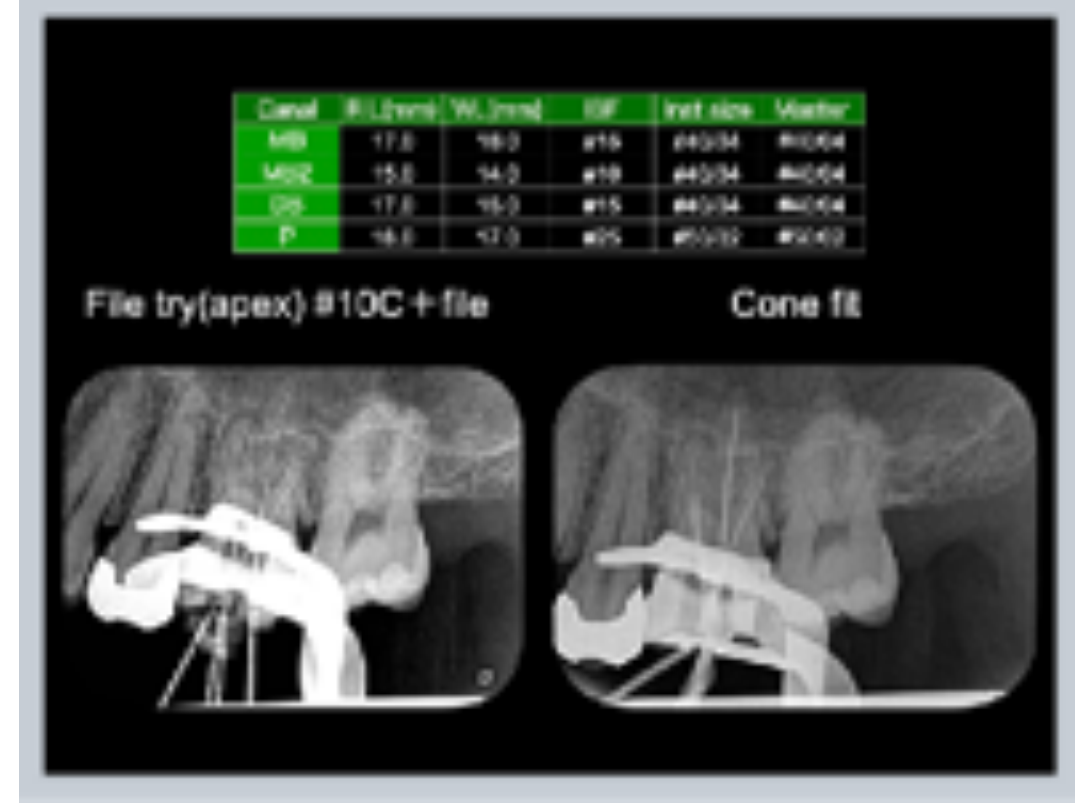
どんな研修ができるか

# 精密根管治療

- ペンシルベニアエンドドンティックス  
(歯内療法専門医と連携)
- マイクロスコープ、CT



卒後3年目のDrの症例発表より  
(ペンシルベニアエンドドンティックス)



# どんな研修ができるか インプラント治療

- ガイデッドサージェリー(院内にてインプラントのシミュレーションができる！)
- 経験豊富な歯科医師が常勤で在籍
- 専門の麻酔科医による静脈内鎮静法により「あんしん 安全」





どんな研修ができるか

# 審美治療

アメリカ審美歯科学会在籍(AACD)

多くの患者さんが審美面を意識され、セラミック治療を多く行っています。

ホワイトニング・ガムピーリングもニーズが多いです

口腔内スキャンで補綴をします



どんな研修ができるか

# 訪問診療

- 訪問担当医は研修指導医でもあるので、帯同による研修が可能。





どんな研修ができるか

# 咬合



希望があれば  
受講できます

どんな研修ができるか

# 矯正

- インビザラインドクター 3名在籍
- マウスピース矯正 3社に対応
- 矯正専門医在籍
- 小児・成人矯正・MFT





# 過去に研修された先生の感想

今の私があるのは宮本歯科クリニックでの研修があったからです！



自分の将来の歯科医師像が明確になりました！



将来、開業を考えているので歯科医師としてはもちろん経営者としての学びもありました！



このクリニックで研修したお陰で自費診療に対する抵抗感がなくなりました！



技術はもちろん患者さんとのコミュニケーションの重要性も学びました！







**歯科医師になってからの3～5年間は非常に大事な時期です！  
たくさんの事を吸収して、ビジョン（夢）を実現しましょう！**

**宮本歯科クリニックなら可能です！**

**ぜひ見学お待ちしております！**

**勤務医一同（研修経験者）**

