

# 医療法人社団 歯周会 西堀歯科医院

歯科医師臨床研修指導歯科医  
西堀雅一(2回生)  
武内謙典(14回生)



総武線千駄ヶ谷駅  
大江戸線国立競技場駅  
徒歩1分  
副都心線北参道駅  
徒歩8分

診療時間

月～金曜日

8:30—13:00

14:00—18:00

土曜日 8:30—13:00

休診: 日曜・祝祭日

このビルの4階です

Google Mapのインドアビューで院内の様子を見ることが出来ます

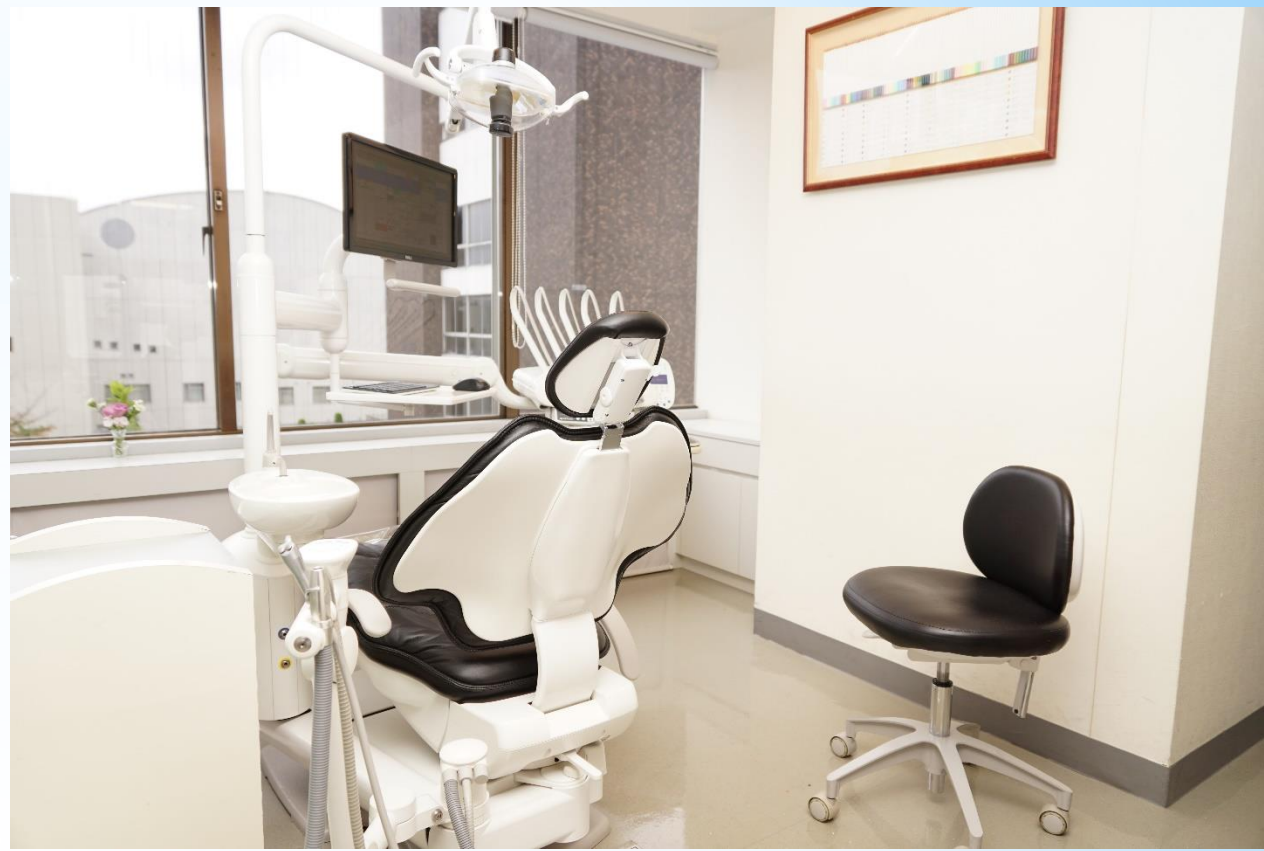




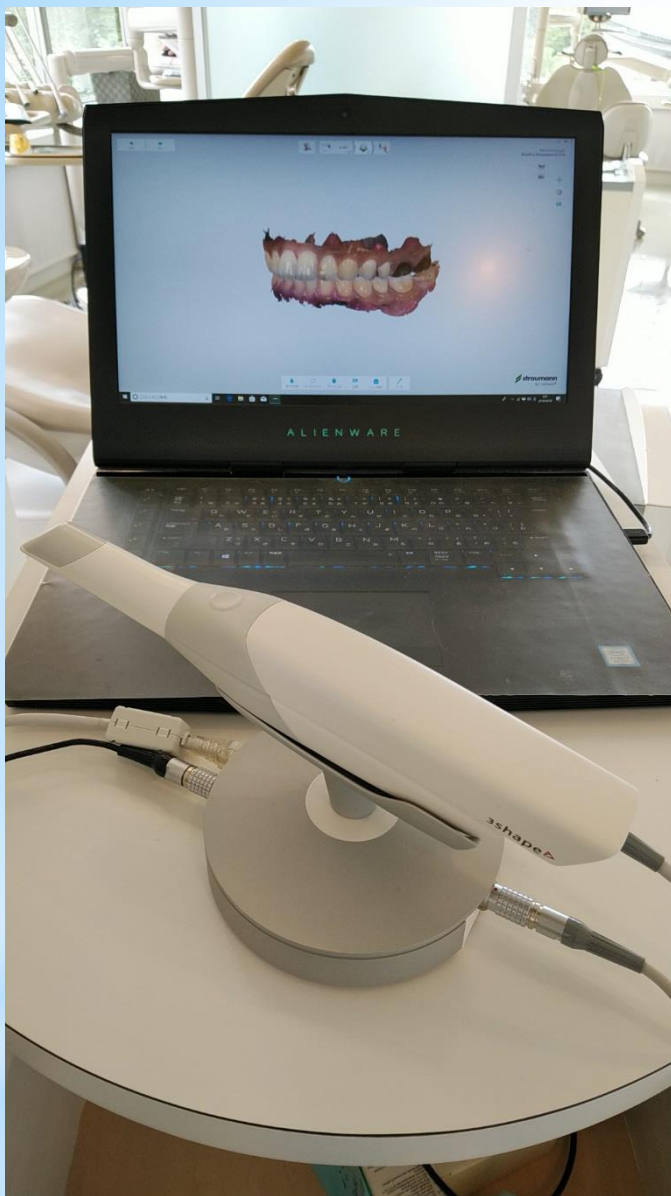
Dr 6名  
衛生士 10名  
助手 1名  
技工士 1名  
受付・事務 2名

患者層:20-70歳  
近隣の住人・会社員・ご家族  
都心にありながら住宅地となっている  
来患者:1日 90人  
目の前が新宿御苑のためとても  
開放感のある診療室です





日本歯周病学会の研修施設に認定されており、指導医が2名在籍しています。  
歯科医師臨床研修制度開始時より複数校の臨床研修施設としての経験、  
および25年以上にわたって多くの歯科衛生士学校の実習施設としての経験があります。

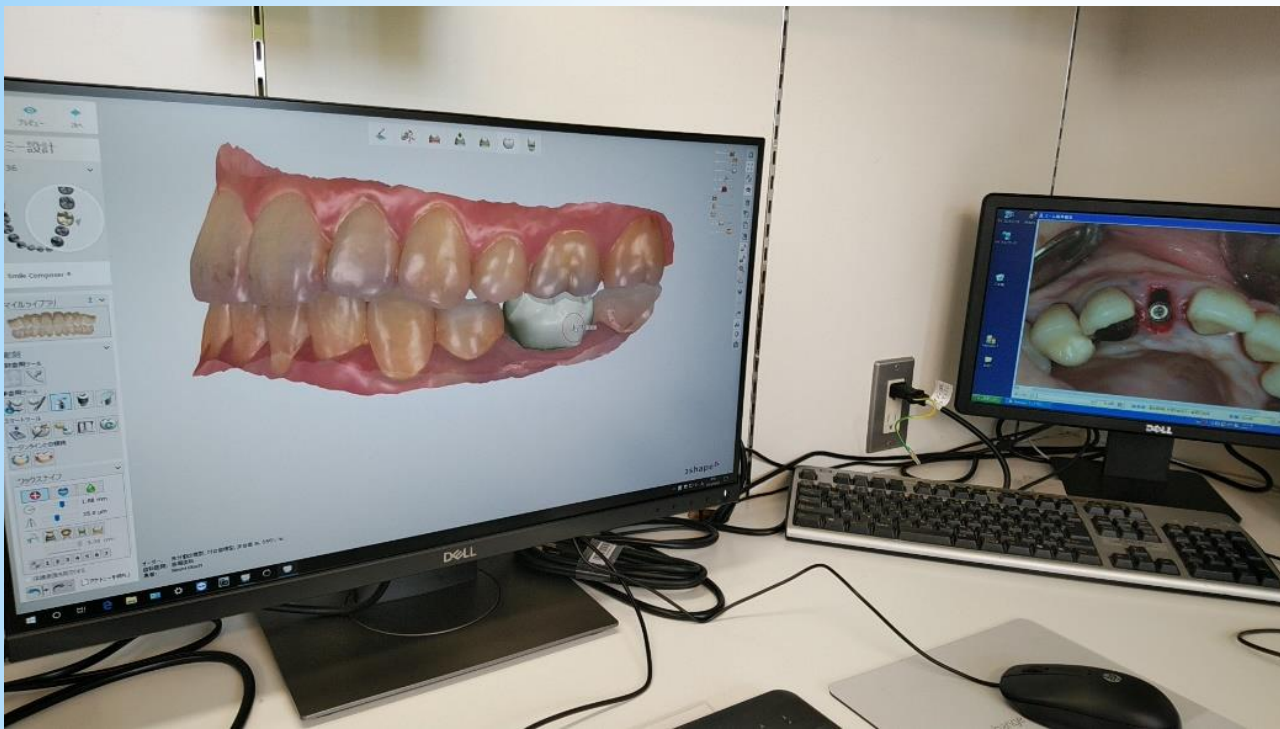


マイクロスコープ、拡大鏡、口腔内スキャナー、CT等の  
設備を導入しています。





クリーンスタッフが常勤しており、ハンドピースは患者ごとに洗浄・注油、オートクレーブ3台での滅菌をしています。また機材によっては外注でのガス滅菌も併用し、感染対策をしっかりと行っています。



技工士が常勤で勤務しているため技工についても勉強できます  
CAD, e.max Pressを使用しています







マネキンでの練習も可能です



# 研修方針：内容

- ・ 健康保険で行う一般歯科治療をできるようになる
- ・ 健康保険制度を理解する
- ・ 指導医の診療アシスタントをしながら研修
  - できそうな内容を確認しながら診療を行うように指導しています
- ・ 勉強会
  - 症例発表・論文抄読など





勉強会の様子です

以前は他院の先生方も集まり約20人で勉強会を行なっていましたが  
現在はZoomにて行っています





<https://nishibori-dental.com>

渋谷区千駄ヶ谷1-30-8

ダヴィンチ千駄ヶ谷4F

03-3403-8885

