

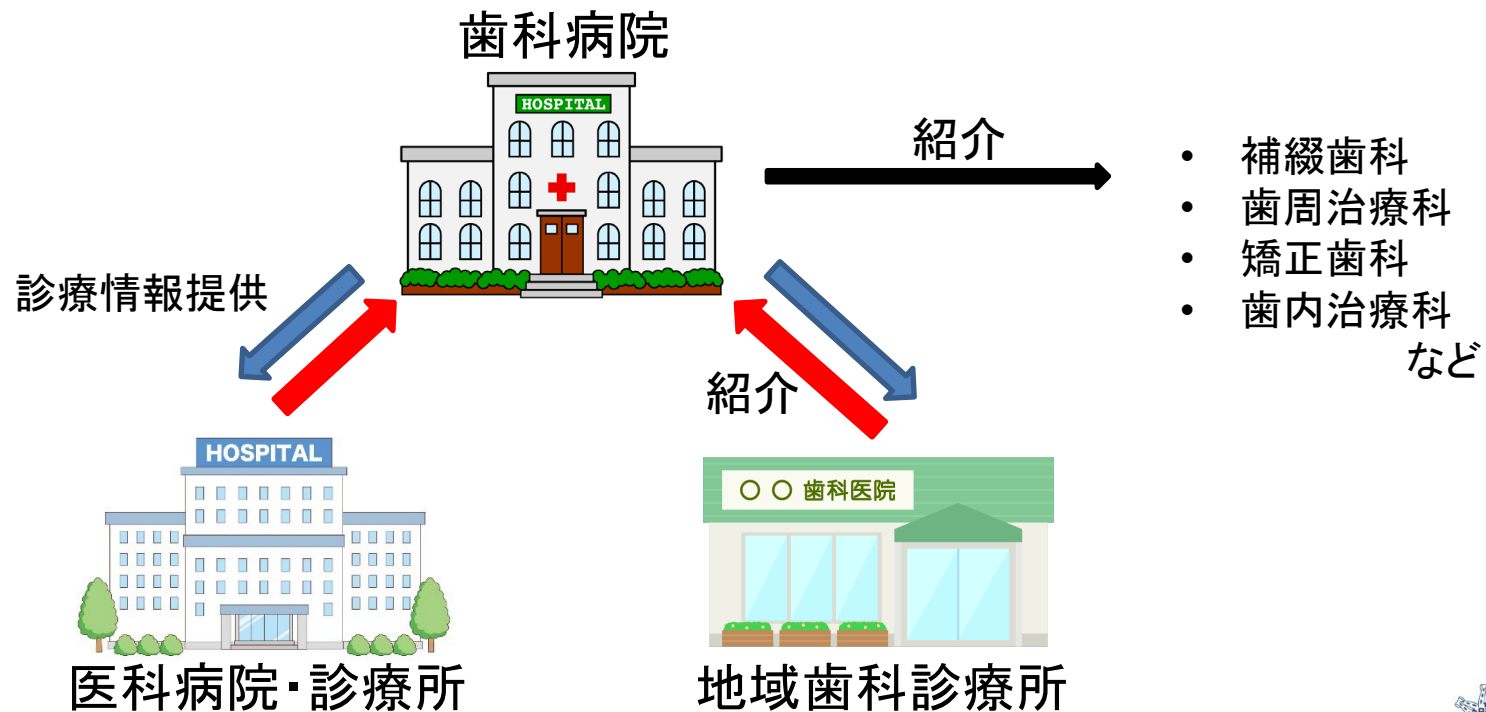
# 医科歯科連携診療歯科



昭和大学  
SHOWA University

# 医科歯科連携診療歯科 診療の特色

当科は地域の歯科開業医との連携を密にし、地域の歯科医院では対応が困難な患者の治療を行うことを目的の一つとしています。その中でも特に全身疾患を持った患者様の治療を医師と連携しながら安心・安全に行っていきます。また、必要に応じて、院内の各専門科、昭和大学附属病院の各専門科と連携、協力し、患者さんに最良な歯科治療を提供するよう努めています。



# 医科歯科連携診療歯科 診療の特色

- ① 有病者（高血圧、糖尿病、抗血栓薬・骨吸収抑制薬投与中など）の歯科治療
- ② 地域医療機関から紹介の抜歯・小外科処置
- ③ 歯科治療恐怖症、異常絞扼反射が激しい患者の歯科治療
- ④ 地域の歯科医院では対応が困難な患者の歯科治療
- ⑤ 昭和大学病院と連携した周術期口腔機能管理

口腔の健康維持に生涯にわたって関われる歯科医を養成します。そのため、「疾患」だけに注目するのではなく、なぜその疾患が発症したのかを見て（診察）、聴いて（面接）、考えて（診断）原因を発見し、それを克服して「疾患の発症しにくい口腔環境作り」することを第1に目指して欲しいと考えています。

研修期間を通して患者さんと数多く話し合い、数多く診察、治療することを通して患者さんの気持ちに寄り添った治療をしたいと考えている研修医を求めています。

# 医科歯科連携診療歯科 研修の特色

## 研修の内容

- 初診患者さんの医療面接、カルテ作成ならびに治療計画立案、症例検討会へ参加する。
- 注意すべき常用薬(抗血栓治療薬、骨吸収抑制薬など)を理解する。
- 生体モニターの使用方法、およびその意義を理解する。
- 重篤な全身的合併症を有する患者さんの高頻度治療を安全に行う。
- 全身管理の重要性と意義を理解する。
- 歯科治療恐怖症、異常絞扼反射などの患者さんへの静脈内鎮静法下の治療に参加する。
- 診療情報提供書の読み取り方と作成を学ぶ。
- 紹介患者さんを診ることで、地域の医療最前線で働く開業医の立場を知り、医療連携の大切さを理解する。
- 保険請求についての基礎知識を学ぶ。
- 全身麻酔下手術のアシストを行う。



診療情報提供書		
紹介先医療機関等名	令和 年 月 日	
医師・歯科医師		
先生		
〒106-8515 東京都港区千代田2丁目1番1号 昭和大学歯科研究総合診療科		
自院診療		
ご多忙中恐れ入りますが、下記患者につきお問い合わせ申し上げます。		
患者氏名	殿	性別:
生年月日	昭和 年 月 日 ( 歳 )	職業:
紹介名		
紹介目的		
既往歴および家族歴		
症状経過および検査結果		
治療経過		
現在の処方		
備考		



# 有病者の歯科治療



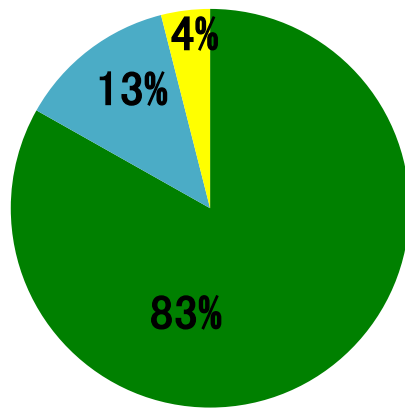
昭和大学  
SHOWA University

# 有病者の歯科治療

治療の侵襲と全身的なリスクを評価し、かかりつけ医と対診を行いながら脈拍、血圧をモニターし、安全で極力痛みを与えない治療を行っています。また、全身管理が必要な有病者の処置は入院管理下で行う場合もあります。

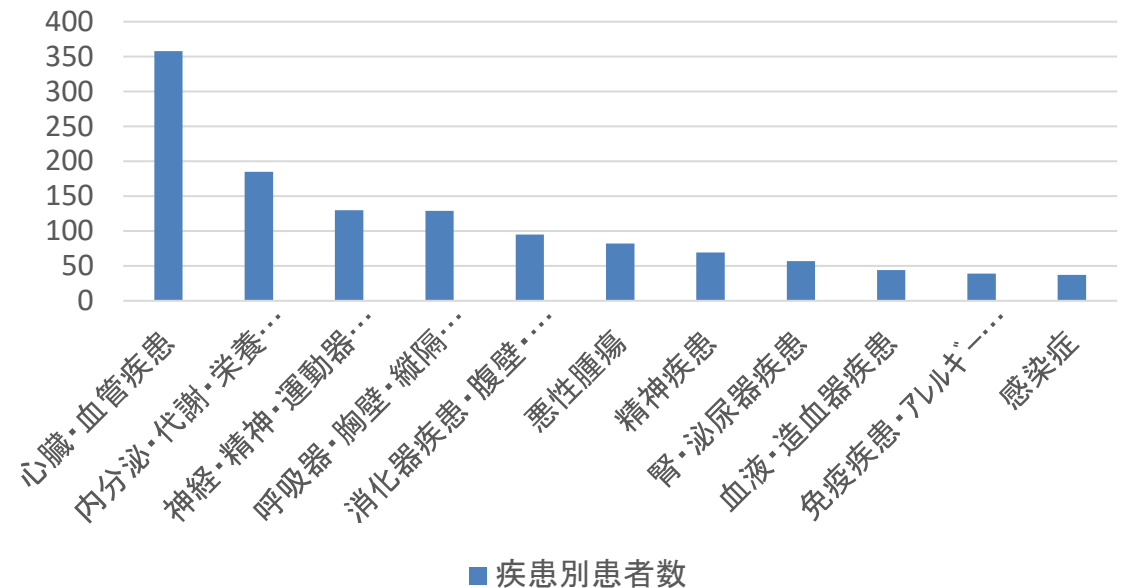
## 専門的治療の症例数

■ 有病者 ■ 歯科恐怖症 ■ 嘔吐反射



R1年

## 疾患別患者数



# 歯科恐怖症・異常絞扼反射の 歯科治療



昭和大学  
SHOWA University

# 静脈内鎮静法を併用した歯科治療

麻酔科医



歯科医師

主に静脈内鎮静法を併用しているが、静脈内鎮静法を併用しても治療が困難な症例や治療回数が多くなる症例では患者・歯科麻酔科と相談の上、全身麻酔下で集約的に治療を行っている。

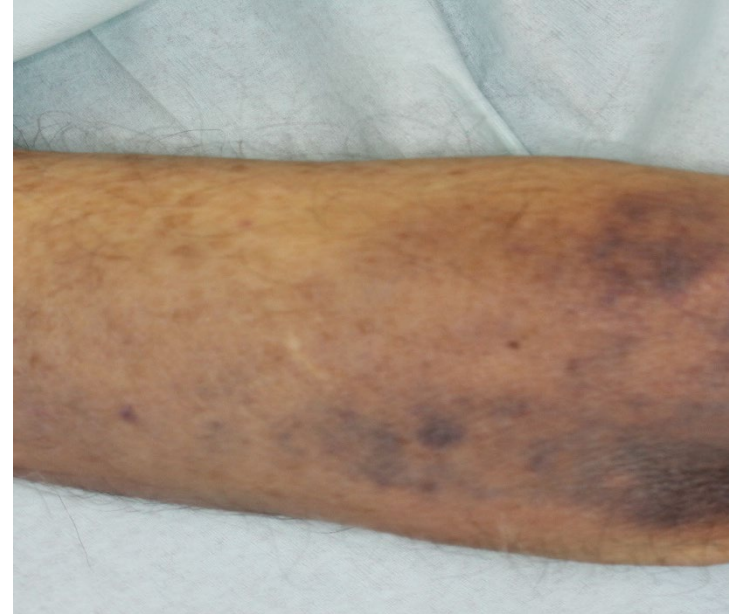


# 地域の歯科医院では対応が 困難な患者の治療



昭和大学  
SHOWA University

# 地域の歯科医院では対応が困難な患者の治療 ①



近医で治療後、口腔内に血腫が出現。血腫が増大のため当科紹介受診。



口腔内以外に、手・足に内出血を認めた。血小板数： $1000/\mu\text{l}$   
(正常値13万～37万)



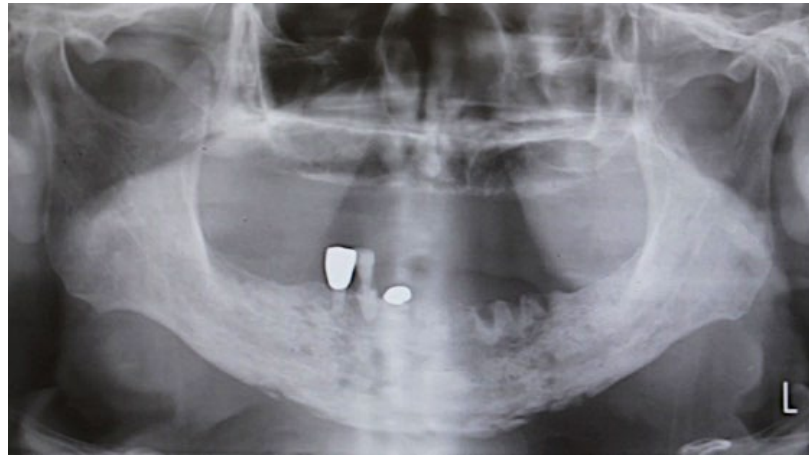
昭和大学病院血液内科と連携。特発性血小板減少性紫斑病と診断。

# 地域の歯科医院では対応が困難な患者の治療 ②

初診時顔貌写真



初診時口腔内写真



かかりつけの歯科医院で左下の歯を抜歯後に骨露出を認めたため、精査・加療  
依頼目的で当科受診。**前立腺がん骨転移のためデノスマブ投与中**