

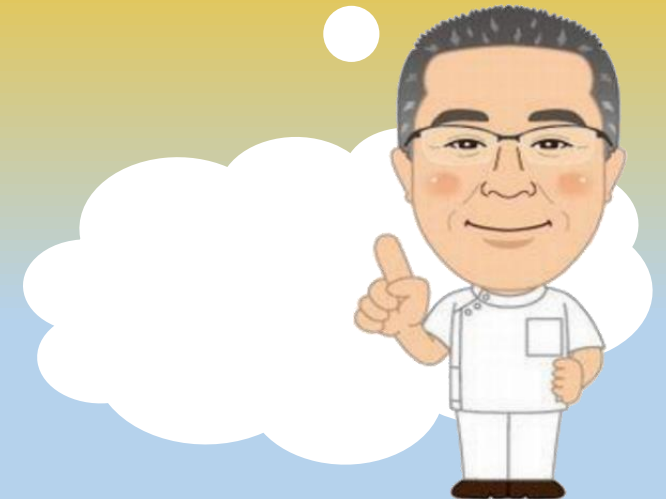
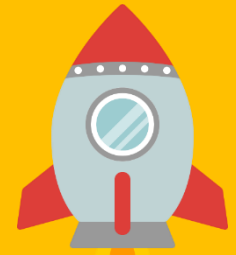
Challenge toward the dreams!

医療法人社団健恒会

薬円台歯科

2024年度
協力型(Ⅰ)臨床研修施設のご紹介

理事長 細野隆也



 medico-dental.co
social-welfare.co 健恒会

船橋市は、
千葉県でも
人気のエリア

市民アンケート調査! 100人それぞれの船橋

やっぱり船橋が好き!

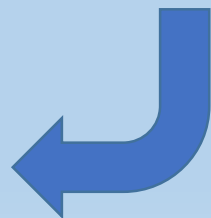


東京

とうきょう

Tōkyō

東京駅から
総武快速線で25分



人気のスポット



駅から徒歩5分、
西友スーパーの
敷地内にあるため、
患者さんは多いです！



●スタッフ構成

歯科医師

(指導医 1名含む)

4名

歯科衛生士

3名

歯科助手

5名

その他

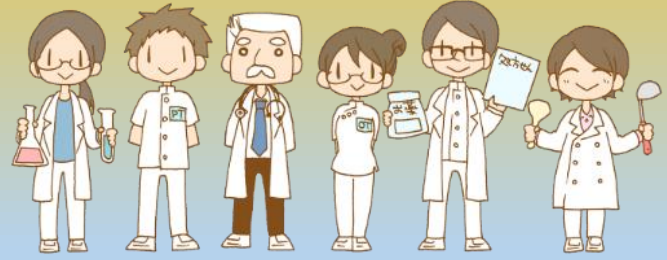
2名



診療台は8台と
余裕があるので、
研修医用に確保が可能



2008年から15年間、
多くの研修医を
受け入れてきました



老舗の研修施設なので、
指導/ノウハウもあきます



人気の訪問歯科に
興味がある研修医が
増えています！

社会福祉
法人

医療
法人



健恒会は自前で
大型介護施設を
運営しているのが
強みです



摂食嚥下リハ 勉強会



診療ポリシーは 「なるべく歯を削らない治療」 予防に力を入れています！



ビデオ（歯科医師、歯科衛生士、歯科助手）



協力型（I）臨床研修施設 （薬円台歯科）

おすすめPOINT！



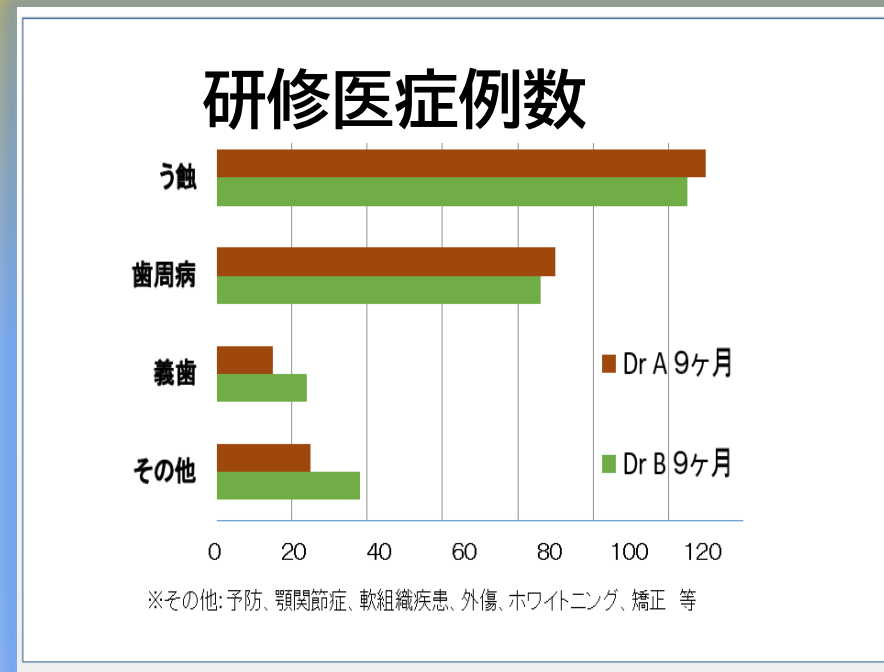
1 保険診療中心だから、
一般歯科をしっかりと
身につけられます



2 新興住宅街にあるので、
子供からお年寄りまで
幅広い症例が体験できます



3 豊富な配当数で
メキメキ上達します



クリニックなのに
医療機器が
こんなに充実!

デジタル印象採得装置



マイクロスコフ



歯科用CT
セフアロ



CAD/CAM
口腔内スキャナー



印象材自動練和器



今年から
最先端の
電子カルテ導入!

音声アシスト with
診察ヘルパー



これは便利だ!
音声でカルテ入力が
体験できます



ユニークな研修あり！
研修中、ビデオを撮って自己評価。
歯科助手の教育にも役立っています

新米ドクターの
ドキドキ臨床研修
～根治治療～



1. 使用する治療器具



2. タービン用とコントラ用のバー



3. う蝕除去(1/4)





新米ドクターの ドキドキ臨床研修 ～根治治療～

①治療器具の紹介



研修中、
疑問に思うことを
Q&Aデータベース
に日々蓄積!

後輩にも
役立てて
もらいたい!

2024/1/10

臨床研修 Q&A



臨床研修Q&A



MTAセメントにてパーフォレーション部位を封鎖

C4症例においてEMRの測定値が不正確になることを知りました。パーフォレーション部位をMTAセメントにて封鎖していました。MTAセメントの成分・作用について疑問に思いました。



5倍速のコントラはどのタイミングで使いますか？PZだったら毎回使う感じですか？またどんなメリットを求めて使いますか。個人的には5倍速ヘッドがデカいのと、ヘッドが発熱するのであまり使っていません。



リーマー、ファイルの操作方法について、もう一度教えてほしいです。Hファイルの破折を起こしてしまったので、操作が間違っていたのではと思いました。



！
根充の時期決定はS培以外に指標となるものはありますか？



生PZ→麻抜にする基準が知りたい



自発痛が出てきた場合です。ただのHys症状ならスーパーシールで様子を見ていくと症状が落ち着いていく場合が多いです。

医療法人社団健恒会
ホームページから
ビデオメッセージが
見れます

<https://www.kenkohkai.com>



気になるあなたへ！

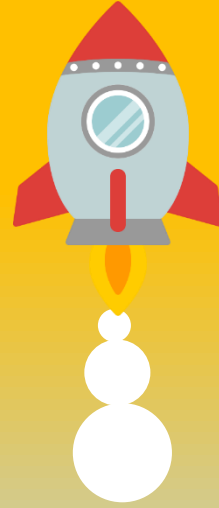
スタッフからのビデオメッセージ



先輩から
後輩へアドバイス!



Challenge toward the dreams!



施設紹介ビデオ
ご覧になりたい方
こちらのQRコード

**皆様からのご応募を
心よりお待ちしております**

