

川崎市稲田堤で25年
豊富な臨床経験を積める歯科医院

医療法人 幸明会

ヤガサキ歯科医院

京王稲田堤駅前

洗足駅から乗り換え1回で32分で到着
旗の台駅からも乗り換え1回35分で到着

ヤガサキ歯科医院の基本情報

診療時間 9:00~13:00

14:00~**17:30**

休診日 木・日・祝日

チェア **16台**

(自費専用4台 DH用チェア7台)

2019年リニューアルオープン!

スタッフ数

合計 45名

Dr 13名 (常勤9名 非常勤2名 矯正2名)

DH 13名 (常勤12名 非常勤1名)

放射線技師 1名

管理栄養士 1名 保育士 2名

受付助手 7名

器具洗浄 4名 事務 2名 清掃 2名



院長 矢ヶ崎 隆信

1968年3月12日生 (55歳)

1993年

北海道大学歯学部 卒業

(口腔衛生学 弘中教授と同級生)

【所属学会】

日本歯周病学会 **認定医**

日本口腔インプラント学会

認定医

日本顕微鏡歯科学会 **認定医**

日本審美歯科学会 会員

中野予防歯科研修会 会員

フォーラム東京 会員

Club GP 会員 理事



院長 矢ヶ崎 隆信

日本口腔インプラント学会
認定医

インプラント累計埋入本数
1300本以上

Club GP 会員 理事

Advance Series

年間コースインストラクター

世界水準の補綴・審美・エンド・ペリオ・インプラント、マイクロスコープを完全マスター

ADVANCED SERIES

with Microscopes PRODUCED BY Club GP



日高豊彦



山崎長郎



片岡繁夫



月星光博



瀧野裕行



大河雅之



白鳥清人



牛窪敏博



佐藤琢也



山中隆平



雨宮啓



矢ヶ崎隆信

日本を代表する豪華で多彩な講師陣による少人数制クラス、全22日間の実習プログラム。

2020年4月4日開講 第5期受講生募集中!

SCHEDULE						2020		2021				
4月	5月	6月	7月	9月	10月	11月	12月	1月	2月	3月		
第1回 4日(土) 5日(日)	第2回 9日(土) 10日(日)	第3回 13日(土) 14日(日)	第4回 11日(土) 12日(日)	第5回 12日(土) 13日(日)	第6回 10日(土) 11日(日)	第7回 7日(日) 8日(祝)	第8回 5日(土) 6日(日)	第9回 10日(日) 11日(祝) 12日(祝) 13日(祝)	第10回 16日(土) 17日(日)	第11回 6日(土) 7日(日)	第12回 13日(土) 14日(日)	第13回 6日(土) 7日(日)
診察診断・審美 マイクロスコープ①	咬合再構築 多数歯補綴	歯の形態・Mock Up マイクロスコープ	歯周(非外科) マイクロスコープ	歯周外科(切除・再生) マイクロスコープ	審美補綴(セラミック) マイクロスコープ②	インプラント① GBR	インプラント② サイナスリフト	歯周外科(根治) マイクロスコープ	歯内治療 マイクロスコープ	矯正・歯槽・全身管理 矯正・歯槽治療		矯正・歯槽・全身管理 矯正・歯槽治療
日高豊彦 Club GP Faculty	山崎長郎 佐藤琢也	片岡繁夫 矢ヶ崎隆信	月星光博 佐藤琢也	瀧野裕行 佐藤琢也	大河雅之 Club GP Faculty	白鳥清人 Club GP Faculty	山中隆平 雨宮啓	佐藤琢也	牛窪敏博	日高豊彦 佐藤琢也	雨宮啓	
大阪	東京 (島田)				大阪 (デンタルインプラントセンター大塚・Club GP 研修室、2月のみ：U z 歯科医院)							東京 (島田)

*出席できない日程を申込時にお知らせいただければ、第6期コースにて代替のご参加が可能です。 ※講師の追加、変更、若干の日程の変更が行われる場合があります。ご了承ください。



全席 Cassina 社製の Club GP 研修室。デンタルユニット、マイクロスコープ使用の少人数制ならではの実習内容。期間中の Club GP 専用サロンのご利用も可能。毎回受講後には伊丹空港への送迎リムジンをご用意。

マイクロ스코ープ

当院にマイクロ스코ープ **10台**！

より繊細で精密な処置が可能となります。

保険用マイクロ스코ープ

5台

勤務医や研修医でも常時
使用できます



ミーレのジェットウォッシャーとクラスBの滅菌機器を採用。

タービンは患者ごと交換、3ウェイシリンジの先も患者ごとに交換しています。

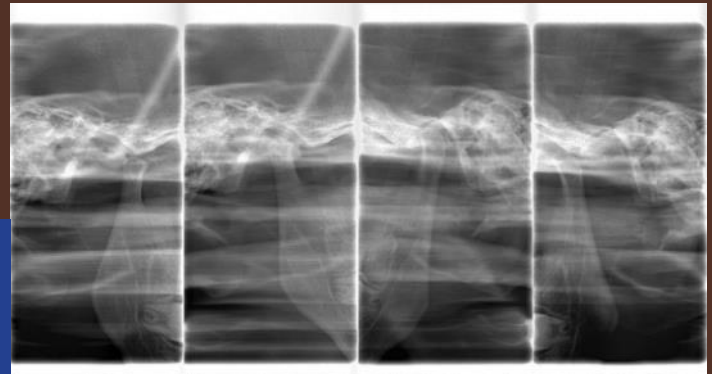
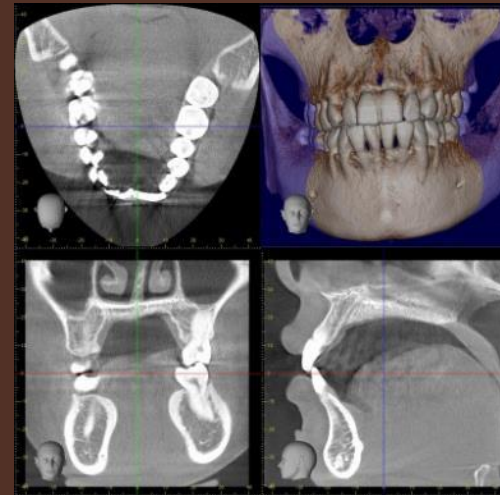
感染対策もコロナ前からきちんと行っております。



最新機器の導入

歯科用CT **2台**

デンタル、パノラマ、セファロも
撮影できます。



Planmeca Viso G7

有名技工士さんとコラボ

講演会やQDTなどの歯科専門誌にもよく出ている有名な技工士さんが同じビル内で開業していますので、セラミックの審美治療の補綴物の相談やアドバイスをうけることができます！ 院内勉強会も一緒に行っています。



1フロア上の階なのですぐ見学や相談出来ます！



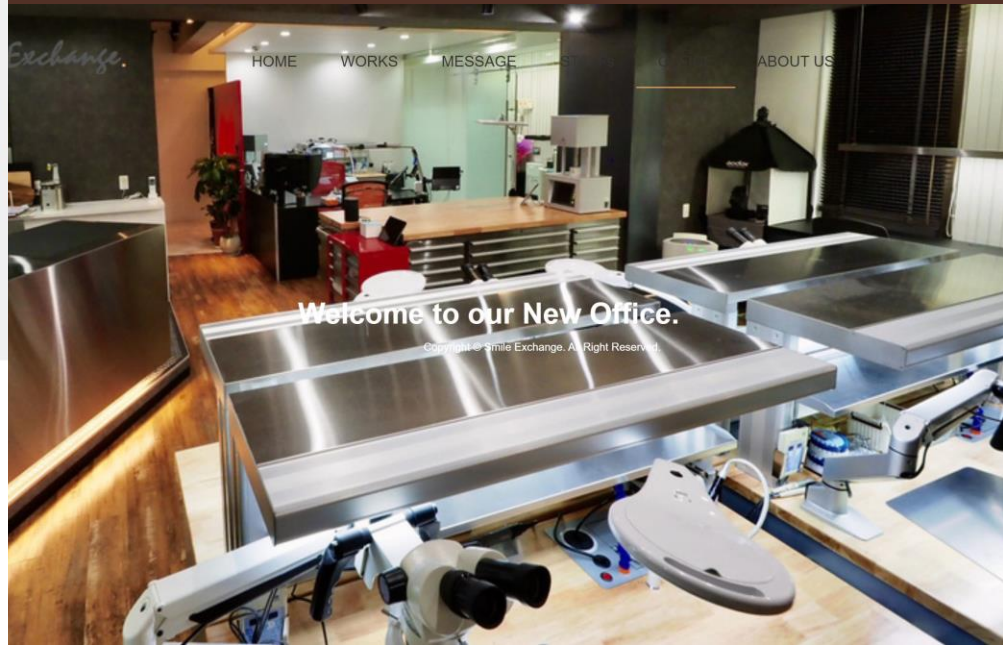
高橋 健 / Ken Takahashi

生年月日：1975年3月16日

座右の銘：Dentistry is Work of Love. 歯学は愛の職業である。(内村鑑三)

歯科技工士の仕事はとかく作業に追われがちですが、患者様ごとに異なる口腔内環境、ご要望に対して歯科医師とともに最適解をともに考えております。

皆様のお口の健康と笑顔多き人生のための一助となるよう尽力いたします。



歯科医師も衛生士も患者担当制

- ☆ 一貫した治療を行うことができます。
- ☆ 患者様との信頼関係が築けます。
- ☆ 担当歯科衛生士と連携して、患者様の口腔内の改善を全力でサポートできます。



研修医は先輩ドクターがマンツーマンで指導

いきなり患者さんを任されることはありません。研修の進行に応じ、それぞれの状態に合わせて、行える治療を増やしていきます。

先輩ドクターも法人に**10名**いるので色々相談出来ます。



院内研修会

マイクروسコープを使った実習も行います！



懇親会

定期的にスタッフと楽しく行っています！



歯科医師として成長できる環境があります！

研修を行う場所は非常に大切です
ヤガサキ歯科医院と一緒に働きませんか？

HPもご覧下さい！「ヤガサキ歯科」で検索
2021年度の研修医の感想もQRコードにて見れます

