



医療法人社団 健医会 西砂歯科医院



西砂歯科医院

医療法人社団 健医会 は昭和51年に発足して以来、約40年にわたって
「地域に密着したより良い歯科医療の提供」
を理念に掲げ、年中無休で日夜診療に励んでまいりました

子供からお年寄りまで患者様の年齢層は幅広く、一人一人のライフステージに合わせた診療を心がけております。自費診療と比較して保険診療の割合が高く、これまでに皆様が、大学の6年間で学んできた内容を実践する場として、第一歩を踏み出すにあたっては、身近に感じて頂ける環境かと思えます

これまでに学んできた知識と臨床の場での技術の実践とがリンクし、基本的なひと通りの診療技能の体得と、コミュニケーションや医療人として求められる診療姿勢を自ら考え、学んで頂くことが当院で研修の目標とするところです。



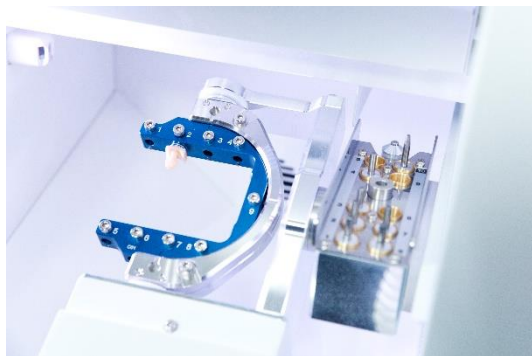
施設案内

- ・診療科目 一般歯科・小児歯科・口腔外科・矯正・インプラント・ホワイトニング
- ・歯科医師数（常勤務10名・非常勤4名）・歯科技工士(常勤務8名)・歯科衛生士(常勤務18名)
- ・歯科助手(常勤務7名)・受付(常勤務6名)・事務局(常勤務3名・非常勤1名)
- ・施設（第1診療室・歯科診療ユニット8台）（第2診療室・歯科診療ユニット4台）
（外科室・歯科診療ユニット1台）（事務局 研修室 医局 等）（チャイルドルーム）
- ・所在地 〒190-0034 東京都立川市西砂町5-37-8
- ・電話番号 事務局：TEL042-531-6914 FAX042-531-7261
- ・Mail info@kenikai.or.jp
- ・HPアドレス <https://kenikai.or.jp>



施設案内

- ▶ 矯正専門医による矯正治療、歯科麻酔認定医による静脈内鎮静法も行っております。
- ▶ 附属の技工所において、一般技工からインプラント、セラミック、金属床などひと通りの技工物が製作可能となっております。希望があれば、歯科技工も体験することが可能です。



アクセス

- ▶ JR昭島駅北口より車で約15分の送迎システムが有ります
- ▶ 自家用車等での通勤も可です
- ▶ 駐車場は60台を完備しています
- ▶ 無料の宿泊施設も用意しています

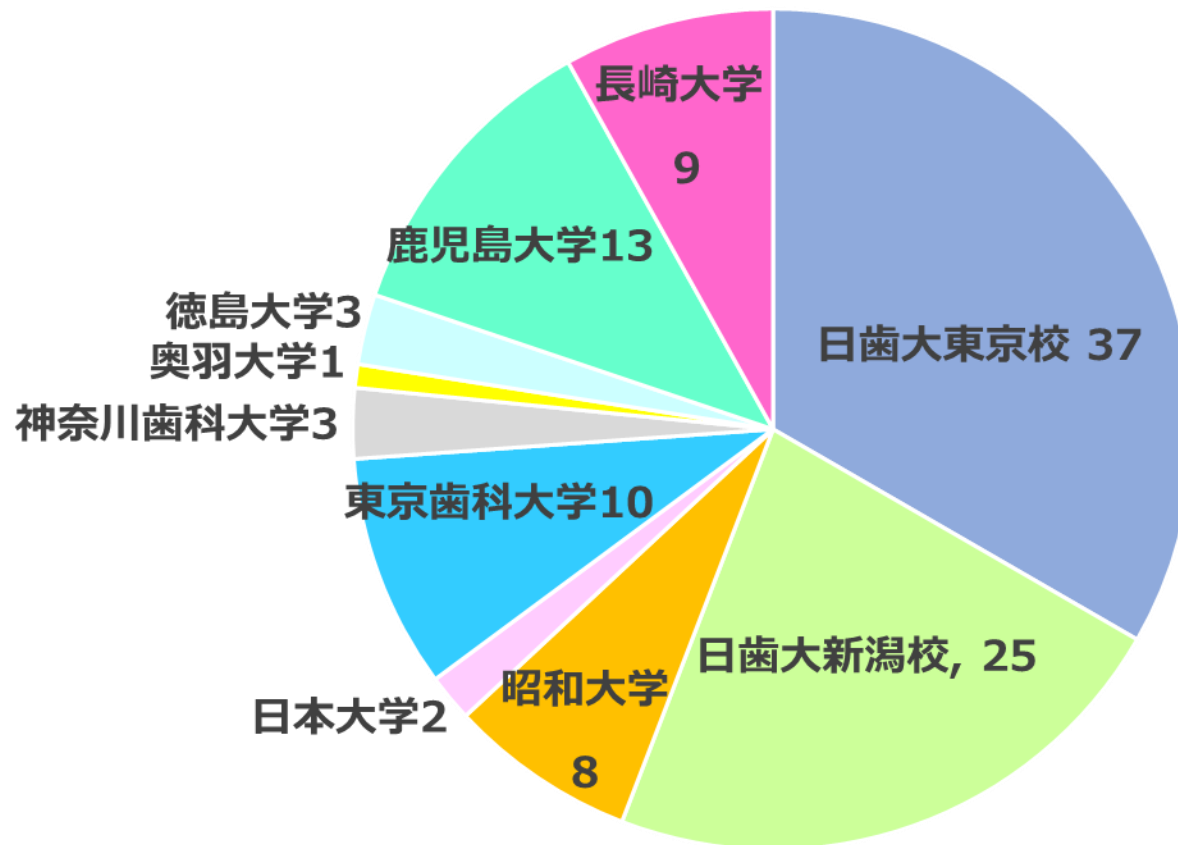


研修案内①

- ▶ 現在、国公立大学 3 施設、私立大学 8 施設の協力型研修先となっております（他大学の研修医との交流もはかる事ができます）
- ▶ 医療法人社団 健医会の O B ・ O G は、北は北海道美唄から南は長崎県長崎市まで百数十人が開業しています
- ▶ 約 5 0 年にわたり歯科医師を育てた経験と、過去19年間で **111人** の研修歯科医師を受け入れて来た実績をベースに、指導を行います



令和7年度までの受け入れ実績



研修案内②

- ▶ 1日の平均来院患者数は約150名
- ▶ 1ヶ月の平均来院患者数は約2400名
- ▶ 多くの来院患者数を背景に様々な症例を見て、触れて、経験値を高めて頂きます
- ▶ 一日中見学という事は決してありません
- ▶ 指導医は個々の研修医の習熟度合いを見ながら、マンツーマンで指導を行います



研修案内③

- ▶ 院内研修会を行う際には参加して頂きます
- ▶ 院外研修会に同行して頂くことがあります
- ▶ 時期によっては、近隣の保育園の歯科健診等に同行して頂き、集団健診に参加して頂きます
- ▶ 静脈内鎮静法下での処置を行う際には、麻酔医について研修して頂くことがあります
- ▶ GPによるマンツーマンの研修以外に、日によって矯正医について研修して頂くことがあります



研修案内④

- ▶ 当院は、東京西の森歯科衛生士専門学校の研修施設となっており、実習生と研修医がペアになって診療にあたる場合があります。コデンタルスタッフと協力して、実際の診療を学んで頂きます。
- ▶ 研修医の実習環境として、シンプルマネキンを2台導入しております。天然歯・人工歯を用いて形成の実習をしたり、電氣的根管長測定可能な模型も用意しておりますので、根管拡大の実習をしたりと、休み時間や診療予約にゆとりのある時間などに、何度でも実習することが可能です。



研修案内⑤

- ▶ 週休2日
- ▶ 研修時間は午前9時より午後6時までです
- ▶ 歯科医師臨床研修終了後に就職を希望される場合は、要相談としております
- ▶ 日本歯科大学附属病院や、近隣では東京西徳洲会病院（24時間365日 口腔外科医在籍）等と医療連携を結んでおります
- ▶ 遠隔画像診断等のシステムも導入しております



見学の申し込み手順について

- ① 当院事務局（042-531-6914）まで見学希望の旨、ご連絡下さい。
見学日の日程調整を行います。
- ② 最寄り駅は、JR青梅線の昭島駅（北口）となります。
（JR東京駅から直通、ないしはJR中央線をご利用いただく場合には
JR立川駅で乗り換えとなります。）
- ③ JR昭島駅北口（改札を出て右側）のロータリーへ西砂歯科医院より
送迎車が参ります。
- ④ 約30分ほど理事長・院長の谷津より説明をさせて頂き、
その後、診療室の見学をして頂きます。
来院されてから2時間以内には終了する見込みです。



終わりに

- ▶ 研修医の皆さんにとって、初めて大学以外の施設で研修を受けられる事に、不安を感じている方もおられるかもしれません。院長の私自身、初めて研修医として当院に来た時には、臨床経験もほとんどない状態でついていけるのだろうか、不安を抱いておりました。
- ▶ はじめのうちは出来なくとも、何度も繰り返し診療にトライさせて頂いたことで自信につながったり、ひと通りの診療を経験することで今後の自分の目指したい道が、研修の過程で少しずつ見えたような気がしました。
- ▶ 今は院長として、研修医だった頃の自分と照らし合わせながら、今後の皆さんの歯科医師人生の第一歩を踏み出すお手伝いができればと思っています。

医療法人社団 健医会 西砂歯科医院
理事長・院長 谷津世昭

診療時間 平日 9 : 00 ~ 22 : 00
 土日 9 : 00 ~ 18 : 00

休診日 なし（年中無休：各Dr週休2日）

就業時間 平日 9 : 00 ~ 18 : 00
 （内休憩時間 13 : 00 ~ 14 : 30）
 土日 9 : 00 ~ 18 : 00
 （内休憩時間 13 : 00 ~ 14 : 30）

勉強会等 なし・あり（不定期）

交通費補助 なし・あり（全額支給）

家賃補助 なし・あり

宿 舎 なし・あり

連絡先 Tel : 042-531-6914
 E-mail : koyu-t@kenikai.or.jp（研修医担当:田中）

オンライン
説明会の有無 なし・あり
 希望の場合の連絡方法：上記へ連絡（個別に対応）