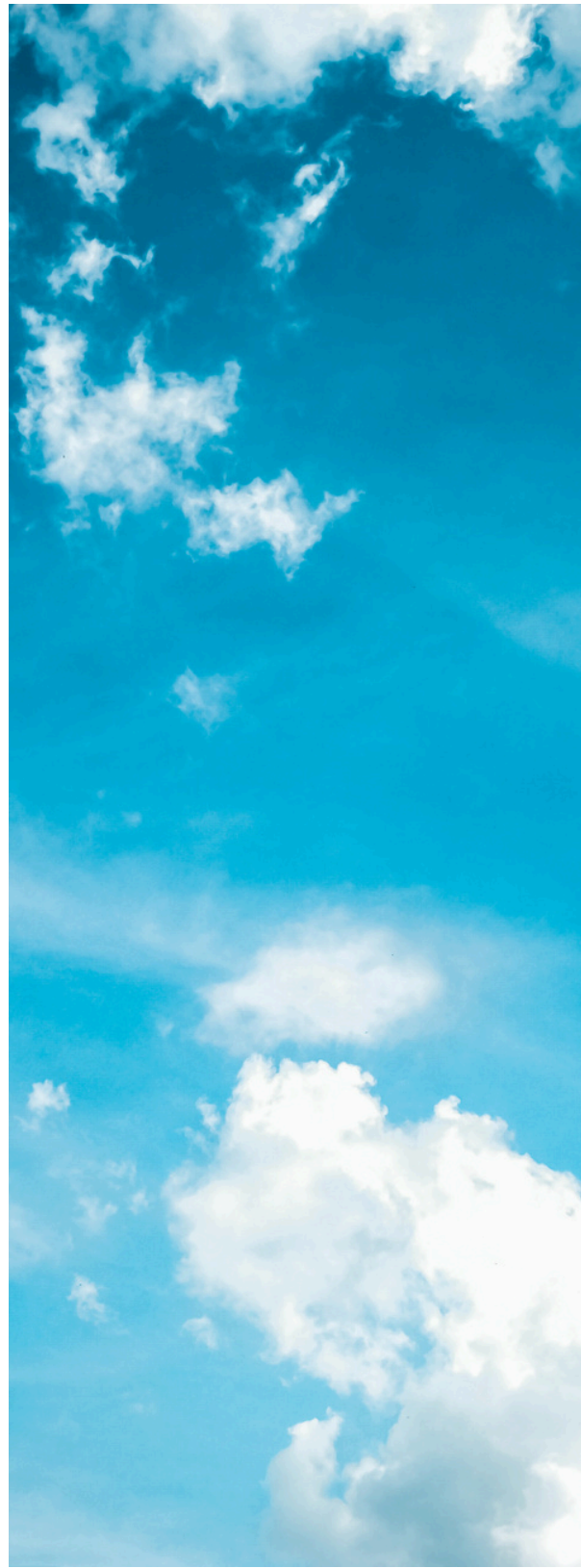


鶴見歯科医院 研修施設説明

昭和医科大学歯科病院 研修歯科医プログラム



この資料でお伝えしたいこと

1. 鶴見歯科医院の概要
2. 院内のようすと設備
3. 鶴見歯科の補綴
4. 研修先としての鶴見歯科の魅力
5. 医院見学情報

01

鶴見歯科医院の 概要

01 医院コンセプト

各分野の 専門家が集う 歯科医院へ

矯正歯科、インプラント、小児歯科 etc...

専門分野を標榜するクリニックが一つに
集まり、一つの総合歯科医院へ

大学病院へ送らず、全て院内で対応できる
環境をつくれます





01 鶴見歯科医院の概要

日本で有数規模の歯科総合医院

グループ全体：97名

常勤DR：19名（臨床研修指導医7名）

在籍DR：43名

圧倒的な症例・経験が積める

1日平均外来患者数：230名

診療ユニット：40台



01 鶴見歯科医院の概要

医院開設：1945年（開設80年目）

横浜市西区、横浜駅西口徒歩8分の好立地



一般歯科



矯正歯科



審美歯科



口腔外科

+ 訪問歯科



予防歯科



インプラント



歯周外科



小児歯科

各分野の専門医・認定医が多数在籍、
大学病院へ紹介することなく治療が可能

02

院内のようすと設備

02 院内写真

患者にとっても、DRをはじめとするスタッフにとっても
リラックスできる環境を

総合受付



総合診療室



ケアルーム



小児歯科



口腔外科・インプラント



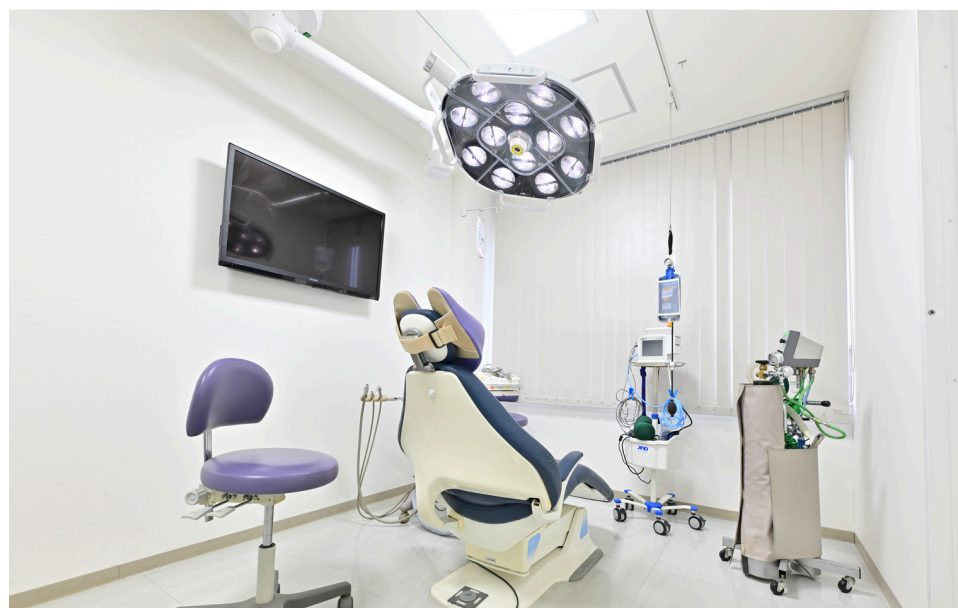
矯正歯科



02 院内写真

患者にとっても、DRをはじめとするスタッフにとっても
リラックスできる環境を

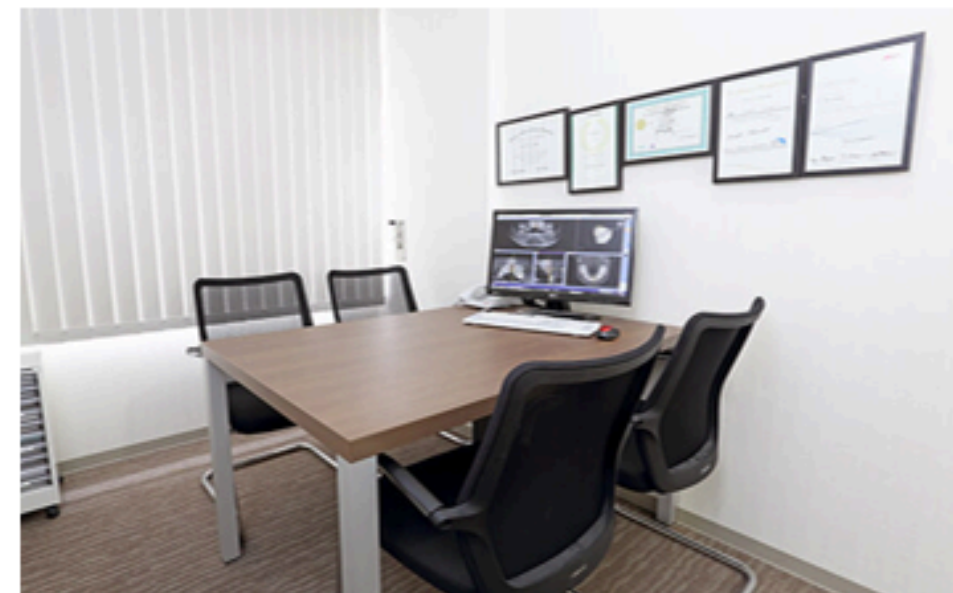
オペ室



CT室



カウンセリングルーム



技工室



会議室 (カンファレンスルーム)



屋上



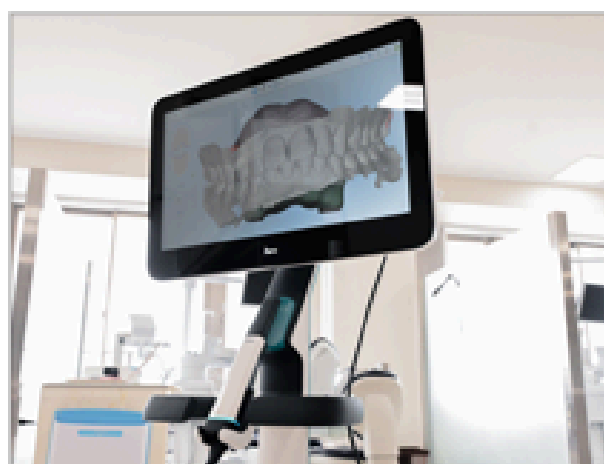
02 院内設備写真

最先端の診療機器を、診療に必要な台数取り揃え、
使用方法のレクチャーも実施

CEREC (セレック)



iTero (アイテロ)



レーザーヨシダCO2レーザー



DAC (ドイツ製)



滅菌器



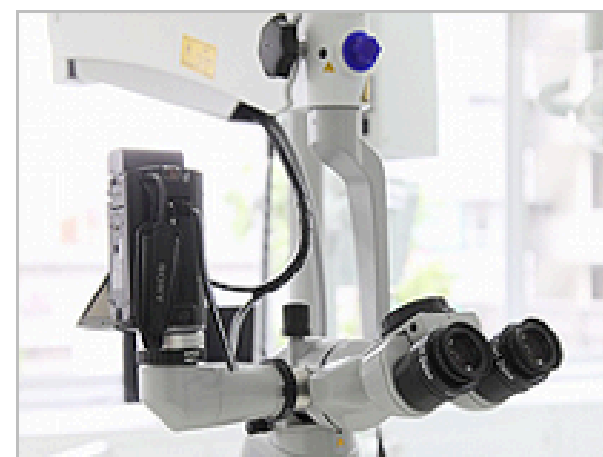
CT



サージタル



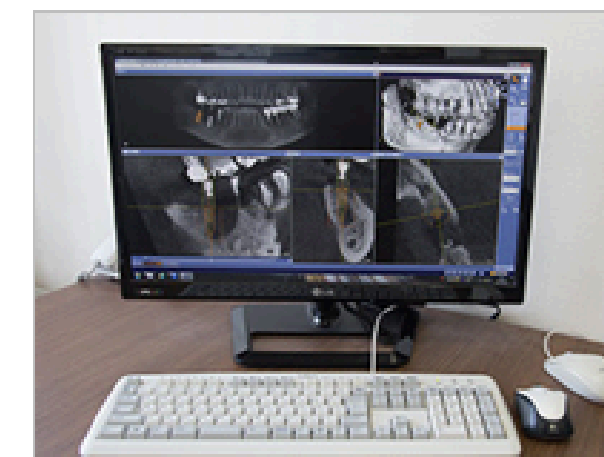
マイクロスコープ



PRGF



インプラント
シミュレーションソフト



03

鶴見歯科の補綴

03 補綴歯科専門医の 認定研修機関に認定

大学病院以外では
わずか25医院の認定研修機関

先進的デジタル診療×充実の院内ラボ

- ・口腔内スキャナー／3Dプリンター
- ・インプラントシミュレーション
- ・フルデジタル補綴
- ・常時11名在籍の歯科技工士

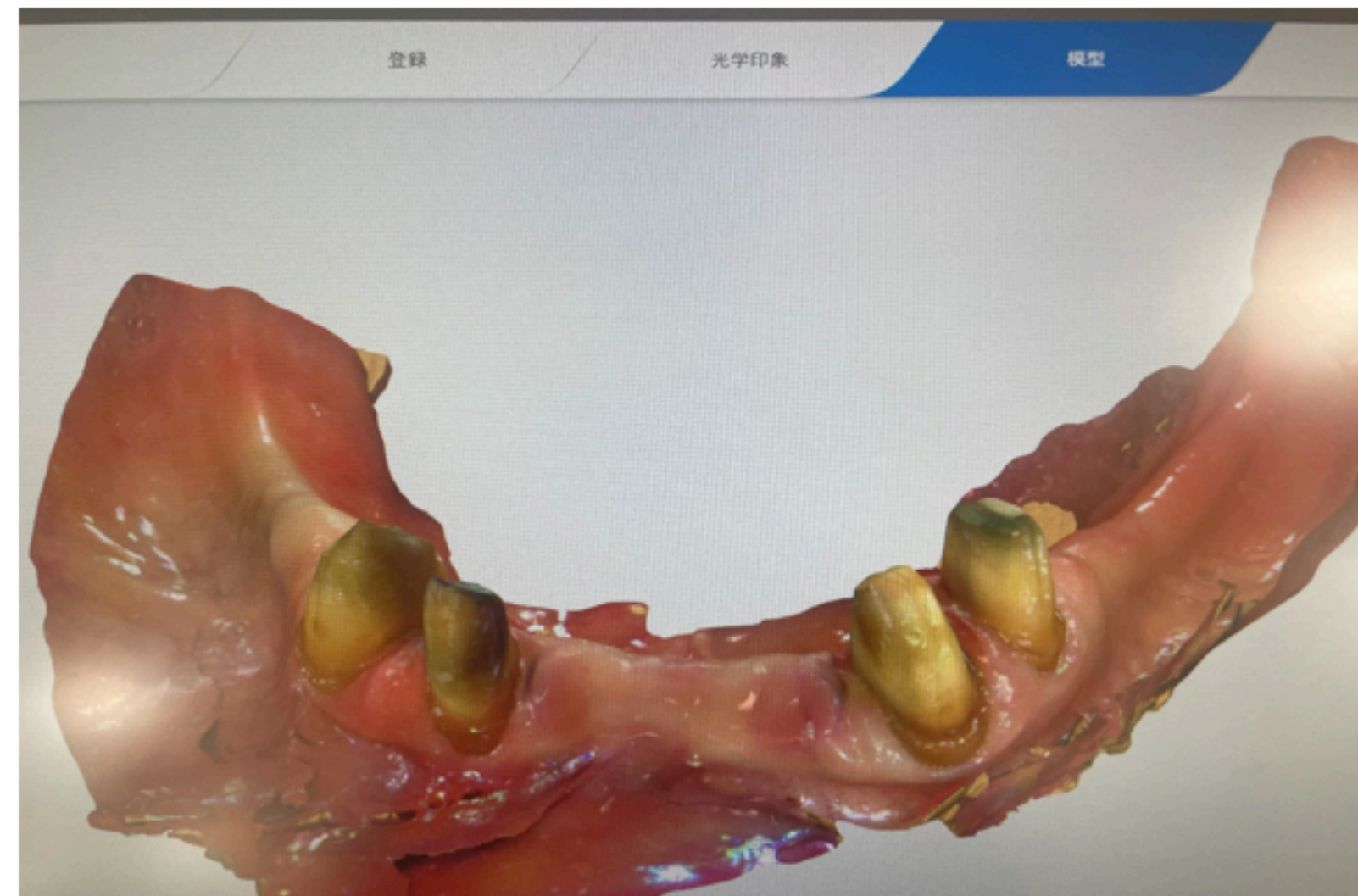
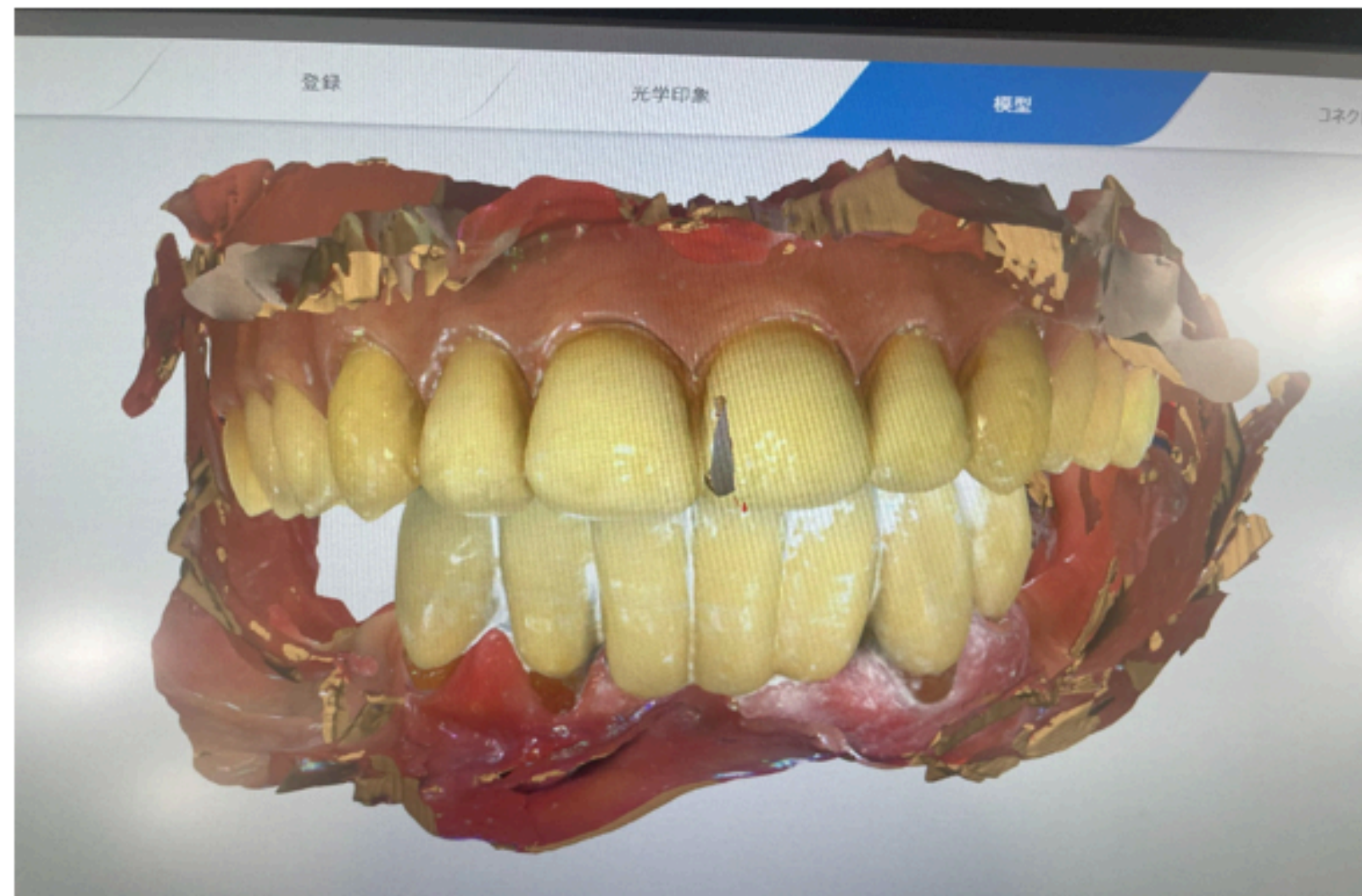


03 鶴見歯科の補綴



03 鶴見歯科の補綴

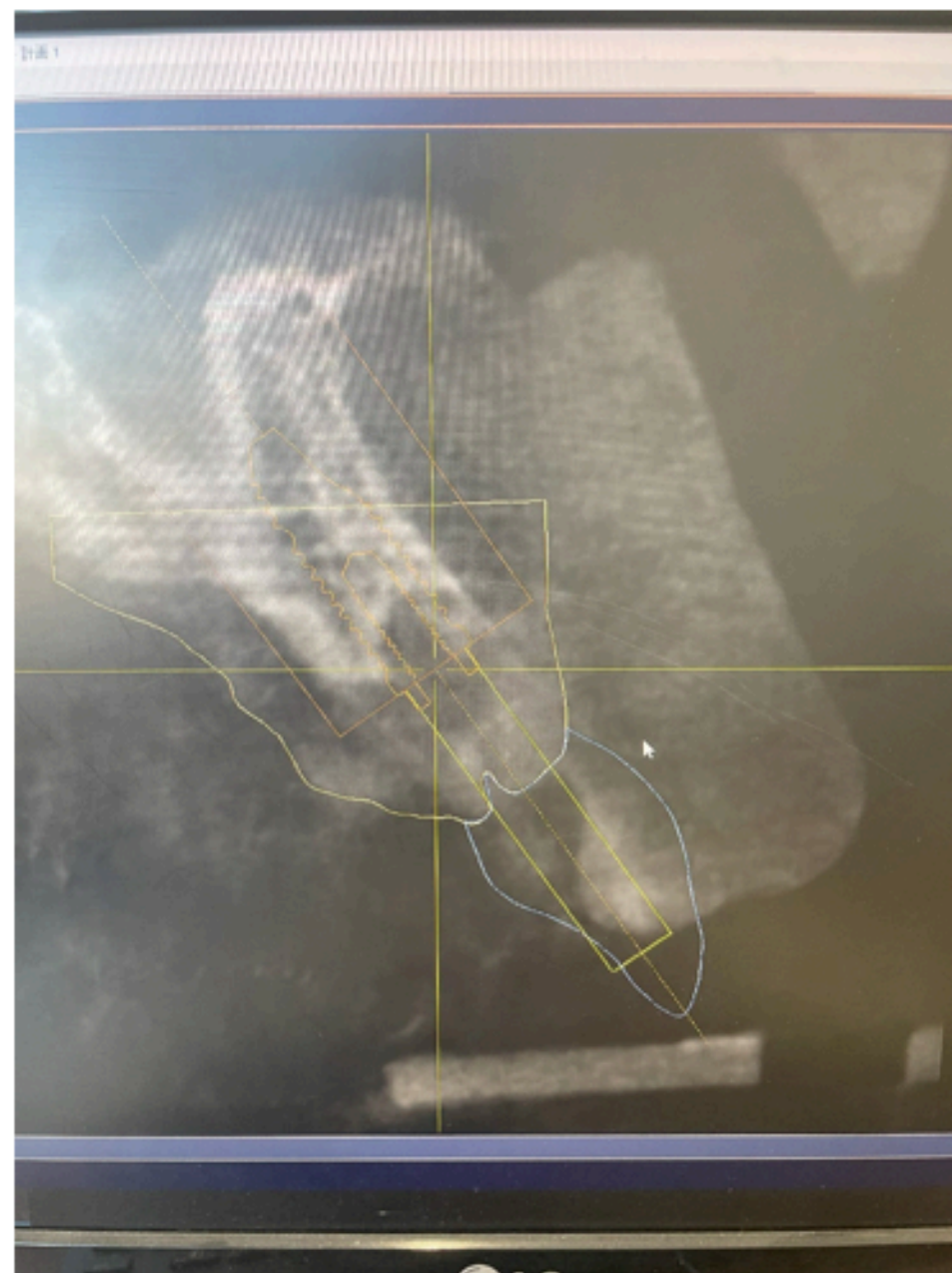
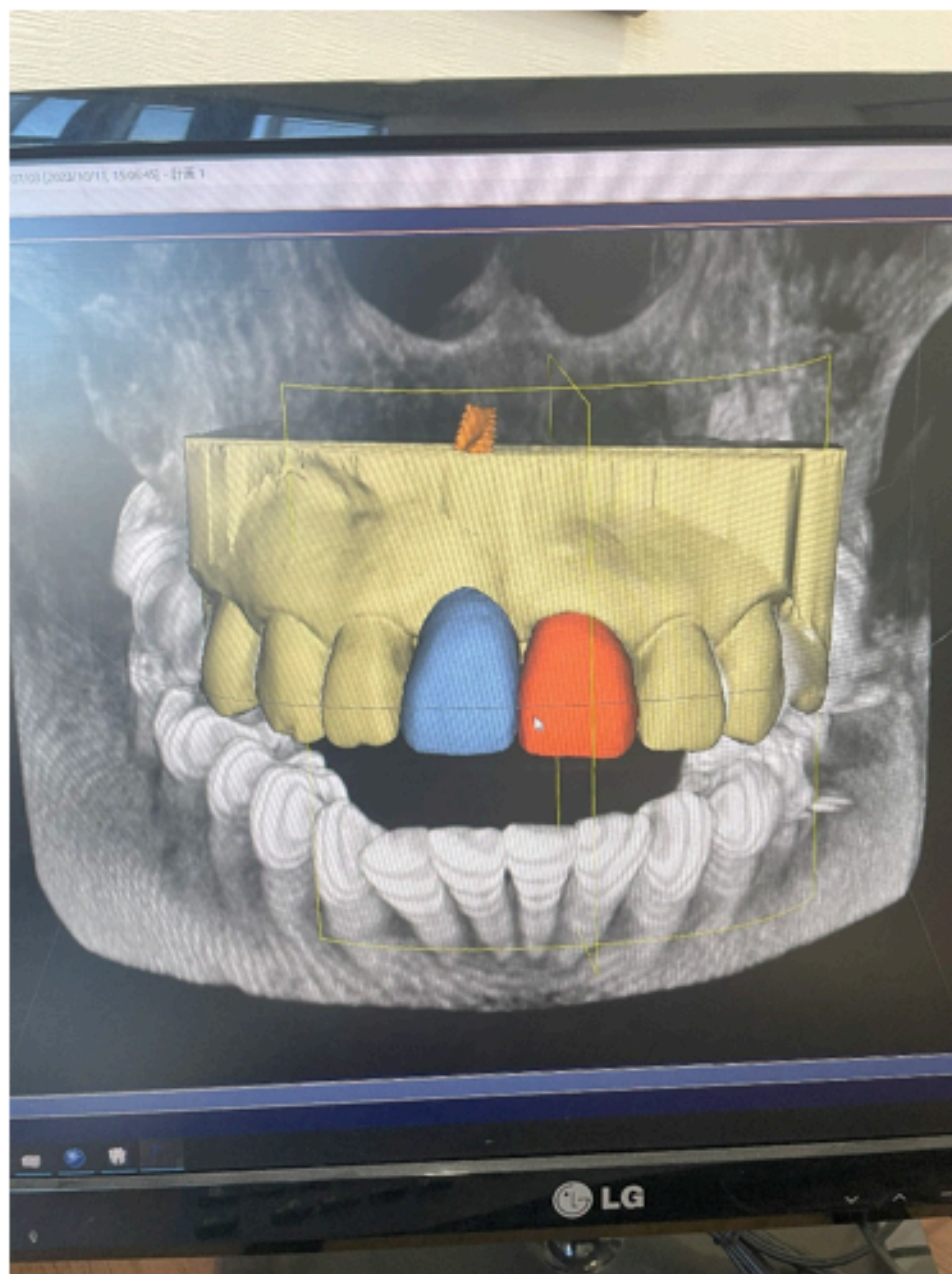
デジタル合成



03

鶴見歯科の補綴

ガイドッドサージェリー



03

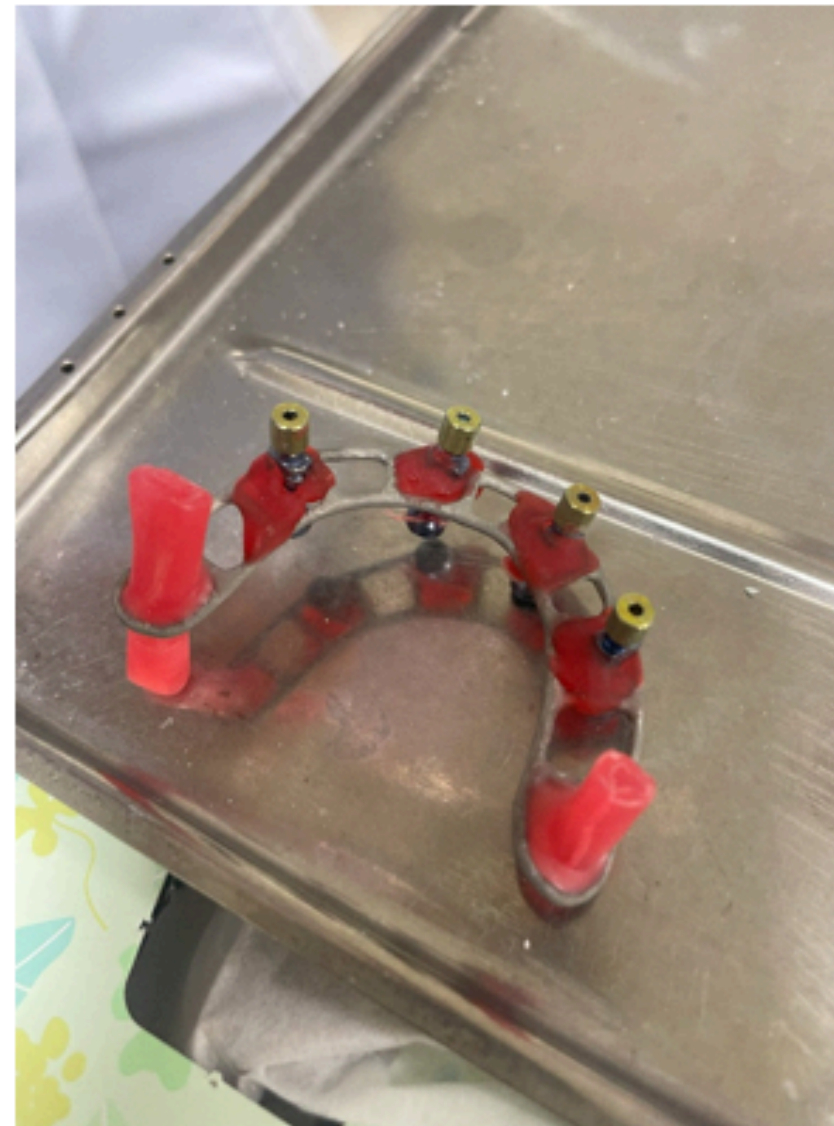
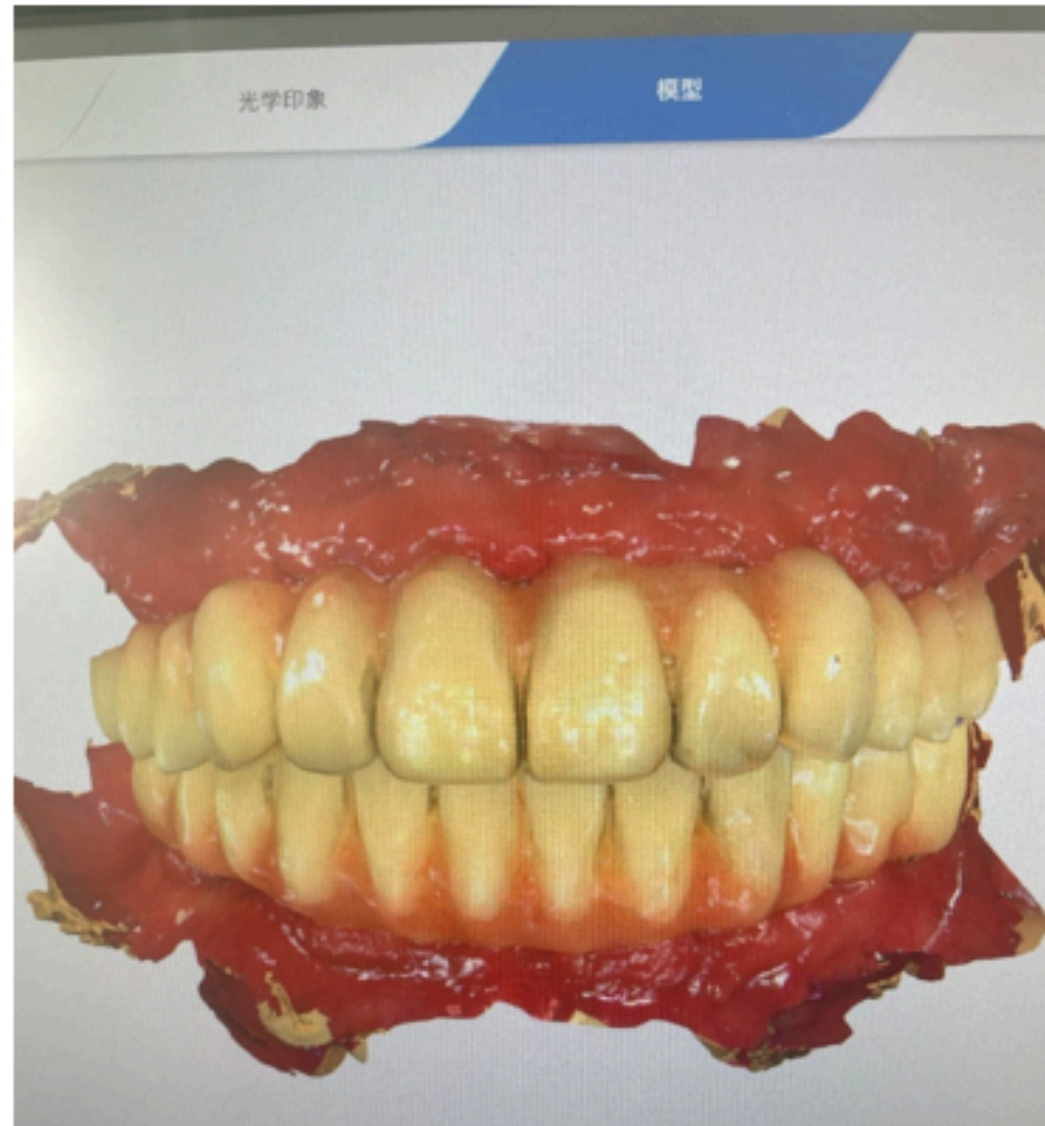
鶴見歯科の補綴

インプラント補綴



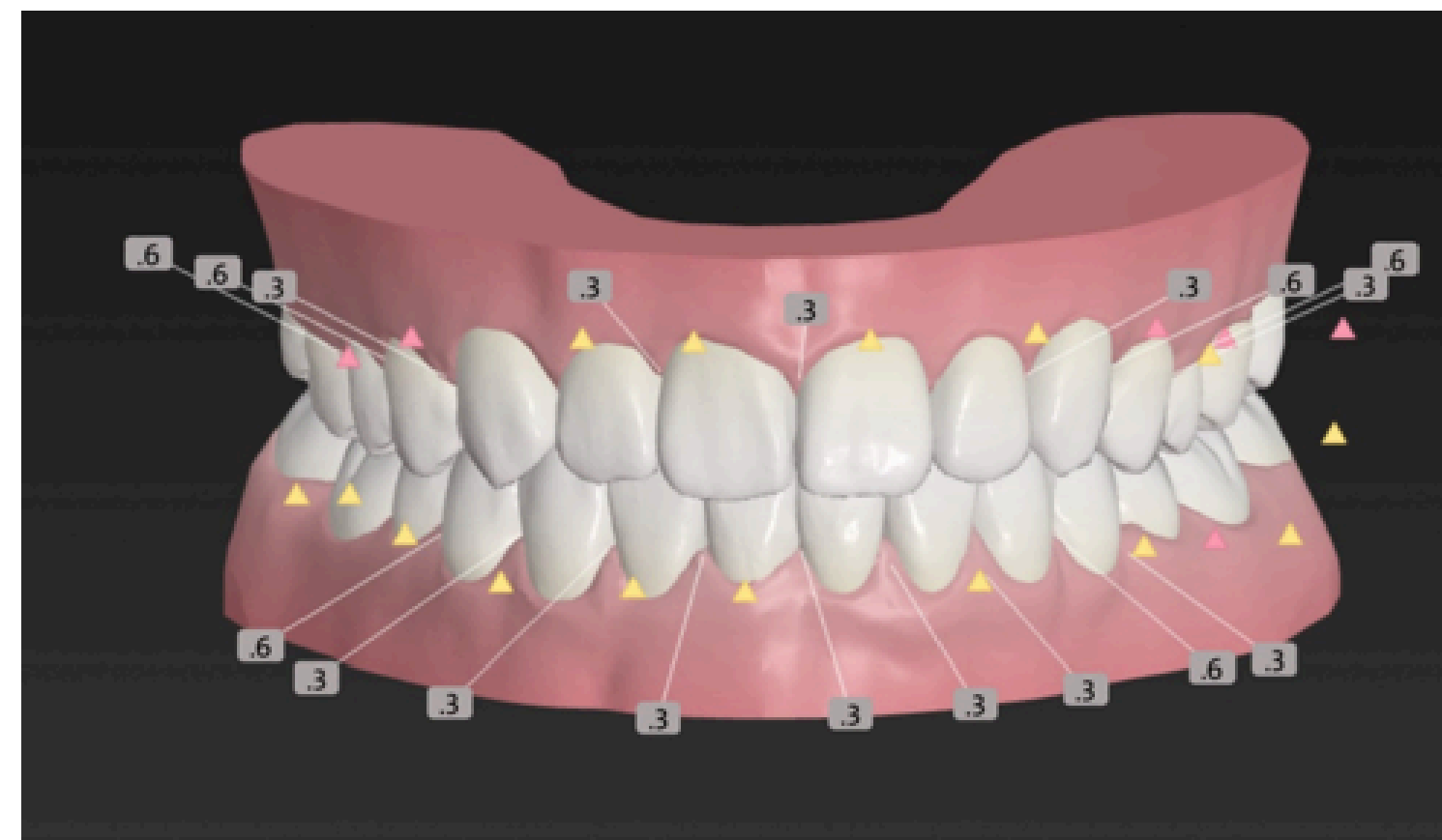
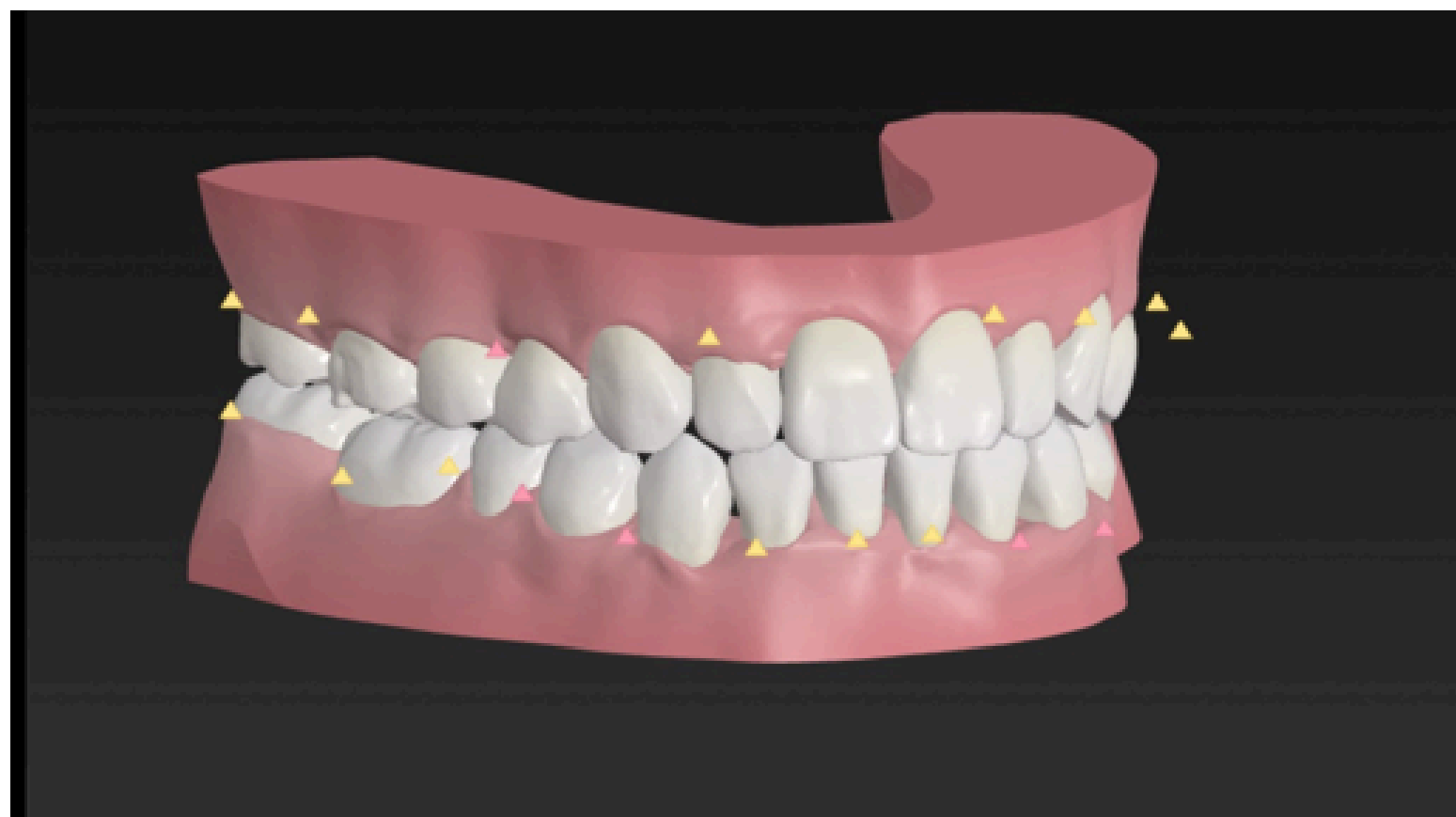
03 鶴見歯科の補綴

オールオン4 フルデジタル補綴



03 鶴見歯科の補綴

アライナー矯正



04

研修先としての鶴見歯科の魅力



04

研修先としての鶴見歯科の魅力

- ◆指導体制・臨床経験
- ◆仲間・先輩・同期
- ◆将来のキャリア

04

研修先としての鶴見歯科の魅力

◆指導体制・臨床経験



理事長・院長
一瀬昭太
神奈川歯科大学



中屋彰浩／日本歯科大学



杉本邦彦／日本歯科大学新潟



藤川勝敏／奥羽大学



横田一樹／日本歯科大学新潟



河原伴丞／神奈川歯科大学



座波嘉仁／日本大学松戸

04 研修先としての鶴見歯科の魅力 ◆指導体制・臨床経験

臨床の第一人者から、手技・実技の実践的指導を受けることが可能

分野	非常勤医師	主な資格・担当など
小児歯科	柳原 正恵	日本小児歯科学会／認定医・専門医
矯正歯科	小森 成	日本矯正歯科学会／認定医・指導医、臨床修練指導歯科医
口腔外科	鈴木 宗一	日本口腔外科学会／専門医
口腔外科・インプラント	長谷部 充彦	日本口腔外科学会認定／口腔外科専門医・認定医
口腔外科・インプラント	中平 宏	口腔インプラント専修医認定、口腔インプラント医認定
麻酔科	見崎 徹	日本歯科麻酔学会／歯科麻酔指導医・専門医・認定医、日本歯科心身医学会／指導医・認定医、日本障害者歯科学会／指導医・認定医、日本有病者歯科医療学会／指導医・認定医、日本口腔インプラント学会／基礎系指導医 ほか
歯科麻酔	西原 正弘	日本歯科麻酔学会／認定医
歯科麻酔	松本 昌直	日本歯科麻酔学会／認定医
歯周病科	杉原 俊太郎	日本歯周病学会／認定医
アライナー矯正	呉 貴徳	ストローマン・ジャパンエクセレンスパートナー2024受賞
精密根管治療	岸 祐矢	自費専門精密根管治療担当医

04

研修先としての鶴見歯科の魅力

◆仲間・先輩・同期



臨床研修合計 **201** 名が修了
(平成18年以降)

■平成18～令和6年度の修了者

・ 鶴見大学	58名
・ 日本歯科大学	49名
・ 日本歯科大学 新潟	30名
・ 神奈川歯科大学	25名
・ 昭和大学	18名
・ 東京歯科大学	11名
・ 日本大学	10名

04 研修先としての鶴見歯科の魅力 ◆仲間・先輩・同期



平成26～令和7年度の 入職実績



- ・日本歯科大学 7名
 - ・奥羽大学 2名
 - ・日本大学 4名
- ・神奈川歯科大学 3名
 - ・明海大学 3名
 - ・新潟大学 1名
- ・昭和大学 4名
 - ・朝日大学 1名
 - ・鶴見大学 2名
- ・東京歯科大学 1名
- ・福岡歯科大学 1名
- ・松本歯科大学 1名

04

研修先としての鶴見歯科の魅力

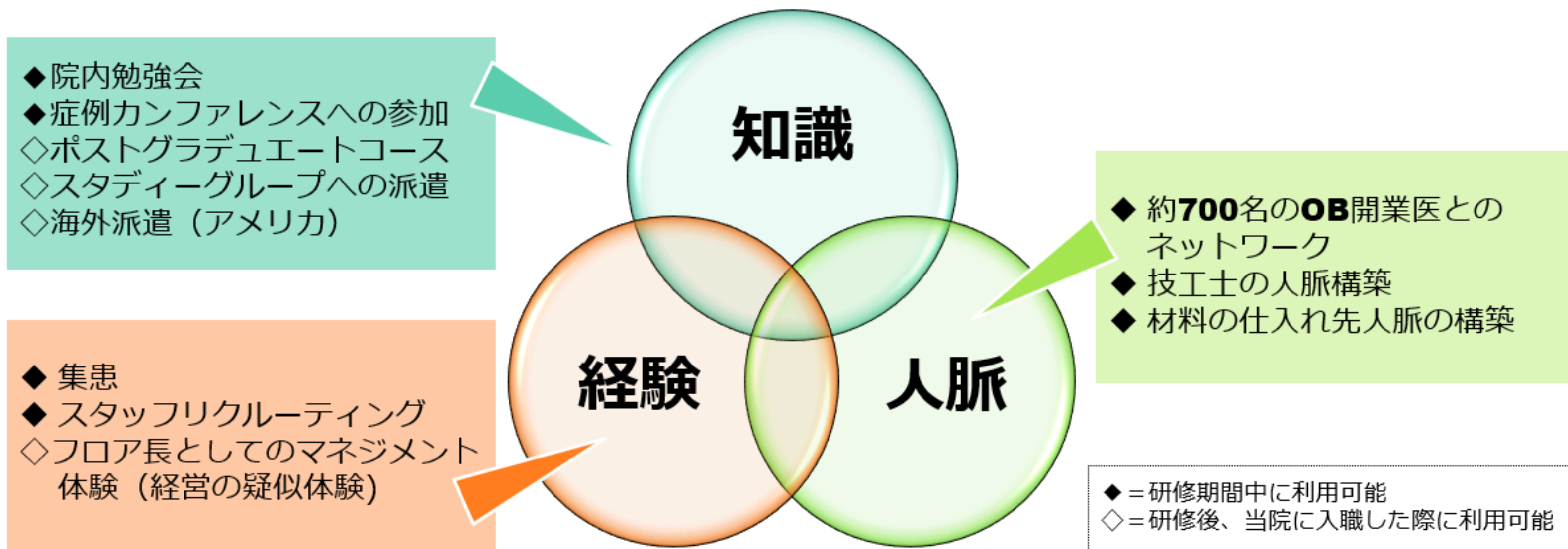
◆将来のキャリア



当院の研修を通じて
将来のキャリアに役に立つ
知識・経験・人脈が得られる

04 研修先としての鶴見歯科の魅力 ◆将来のキャリア

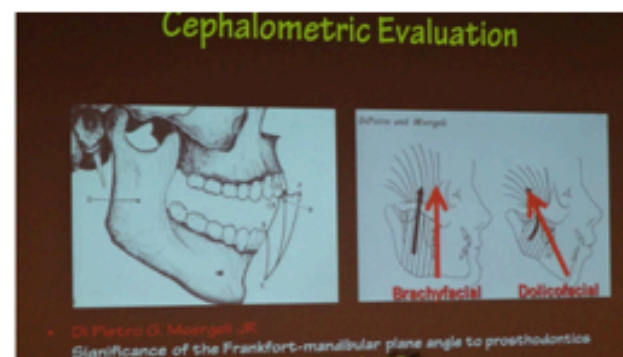
「80年の歴史」「日本有数の規模」だからこそその
ノウハウ・人脈が、将来のキャリアに役立ちます。



04

研修先としての鶴見歯科の魅力 ◆将来のキャリア

スタディーグループや海外大学にも、積極的に派遣



入職後、3年間

一人前の歯科医師へと成長

ベーシック勉強会に1年間通学

4年目以降

プロフェッショナルへステップアップ

アドバンス向け勉強会受講・海外留学



04

研修先としての鶴見歯科の魅力

一番の差別化ポイント

関われるDrの多さ

- ・たくさんの仲間がすぐそばにいる
- ・目標にできるDrが見つかる
- ・間近で手技を学べる

この環境で研修期間を過ごしたければ、当院へ。

05

医院見学情報

05 医 院 見 学



所要時間：2時間程度

持ち物：白衣（スクラブ可）
院内履き

【開催日程】

ご相談させていただきますので
お気軽にご連絡ください

【お申込み】

メール：**sinbikai@basil.ocn.ne.jp**

【件名】見学希望

【本文】①氏名、②大学名、③連絡先、
④見学ご希望日をお書きください

電 話：**045-311-3422**

受付時間：月～土曜 **9:00～18:00**

※木・日・祝を除く



THANK YOU

ご連絡をお待ちしております

医療法人審美会 鶴見歯科医院