

# 洛和会音羽病院 京都口腔健康センター



昭和医科大学  
歯科医師臨床研修プログラム  
協力型臨床施設

Rakuwakai Otowa Hospital Kyoto Oral Health Care Center

1. 自己紹介と洛和会音羽病院の概要

2. 歯科研修プログラムの特徴

3. 研修医へのサポート体制

4. 昭和医科大学との連携に期待すること

# 音羽病院が望む歯科臨床研修医

歯科医師としてプロフェッショナルな実力をつけたい  
と考えている人材

今は医療人としての能力や体力がなくても、努力して  
向上していききたいという覚悟を決めている人材

口腔外科医、歯科麻酔医、専門性に特化した歯科医  
師として生業をたてる事を目標にしている人材



洛和会ヘルスケアシステムは、  
「医療」「介護」「健康・保育」「教育・研究」  
の分野が連携・協力し、  
皆さまの健やかな暮らしに貢献します。

「4つの力」で実現する  
「3つのところ」



## ■ コーポレートスローガン

いのちを見つめ、人間を支える。

2020年創立70周年

# 洛和会ヘルスケアシステム

---

## ■ 病院部門; 5施設

**洛和会音羽病院**、洛和会丸太町病院

洛和会音羽記念病院、洛和会音羽リハビリテーション病院、  
洛和会東寺病院

## ■ 老人保健施設; 3施設

## ■ 介護老人福祉施設; 3施設

## ■ グループホーム; 34施設

## ■ 訪問看護ステーション; 11施設

## ■ 訪問介護ステーション; 12施設

## ■ 通所リハビリ施設14施設

## ■ その他; 保育所、看護学校、健診センター、治験センター、 医学教育センター





■ 一般病床	428 床
救急救命病棟	32床
ICU/CCU	12床
SCU	9床
■ 回復期リハビリ病床	33 床
■ 認知症治療病床	52床
■ 緩和ケア病床	14床
■ 合計	527 床

内科、感染症内科、心療内科、精神科、神経内科、呼吸器内科、消化器内科、  
心臓内科、血液内科、循環器内科、糖尿病内分泌内科、腎臓内科、アレルギー科、  
リウマチ科、小児科、外科、消化器外科、乳腺外科、肛門外科、小児外科、腫瘍内科  
整形外科、形成外科、脳神経外科、呼吸器外科、心臓血管外科、皮膚科、泌尿器科、  
産婦人科、眼科、耳鼻咽喉科、頭頸部外科、リハビリテーション科、放射線科、救急科、  
病理診断科、**歯科口腔外科、歯科麻酔科**、麻酔科、肝臓胆のう膵臓外科、放射線治療科

**地域医療の中核となる急性期病院**

**Rakuwakai Otowa Hospital Kyoto Oral Health Care Center**

# 豊富な症例 × 確かな伝統

## 京都で学ぶ 臨床の基盤



洛和会ヘルスケアシステムには2025年度、  
**59人**の医科・歯科研修医が在籍し活躍しています



**丸太町病院**  
RAKUWAKAI MARUTAMACHI HOSPITAL



**音羽病院**  
RAKUWAKAI OTOWA HOSPITAL

# 当院の昭和医科大学出身医

矢野 一郎(医44回生) 洛和会ヘルスケアシステム会長  
昭和医科大学旗ヶ岡倶楽部 顧問

今井 裕一郎(歯12回生) 口腔外科部長 歯科研修実地責任者

佐々木 康綱(医48回生) 腫瘍内科センター長

宮前 伸啓(医74回生) 救急科 副部長

太田 悠太郎(医83回生) 心臓内科 医員

木村 美弥(歯31回生) 歯科麻酔科 医員

篠原 茜 (歯33回生) 歯科麻酔科 医員



洛和会ヘルスケアシステム



洛和会音羽病院



京都口腔健康センター



口腔外科  
歯科麻酔科  
一般歯科

1. 自己紹介と洛和会音羽病院の概要

2. 歯科研修プログラムの特徴

3. 研修医へのサポート体制

4. 昭和医科大学との連携に期待すること

# 歯科研修プログラムの特徴

当院は歯科麻酔科医が麻酔管理し、口腔外科医によって年間400件以上の全身麻酔下手術（うち4割が顎矯正手術）を行っており、外来患者数は月間のべ3,000名以上と豊富な症例数がある。

当院のように地域に密着した病院の特徴を生かし、総合的な臨床能力を有しつつ、有病者の全身管理や口腔疾患の治療を通じた医の倫理・生命の倫理が尊重できる歯科医師の育成を目指す。

# 全身麻酔手術について

中央手術室 全身麻酔 215件

内訳

顎矯正手術 120件

顎骨腫瘍 27件

悪性腫瘍 8件

顎顔面外傷・骨折 7件

抜歯 38件

インプラント関連手術 3件

国内トップ10の症例数

京都府下No1の  
口腔がん取り扱い件数

ほぼ智歯抜歯

外来手術室 全身麻酔 257件

(歯科麻酔科153件、口腔外科104件)

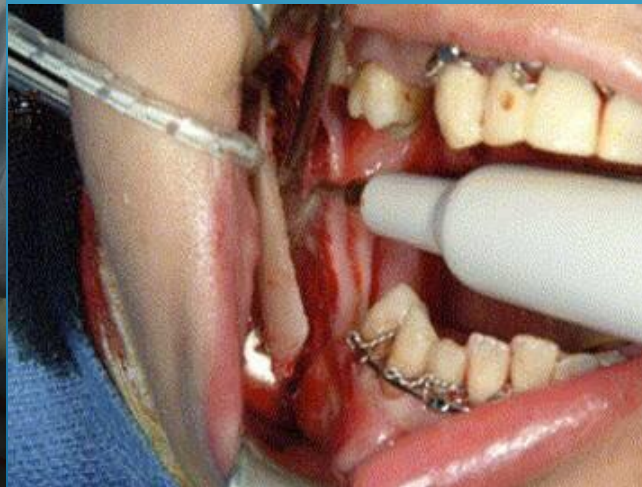
静脈内鎮静 103件

# 症例数が豊富！

→様々な処置を経験、  
同期より進んだ自分に。

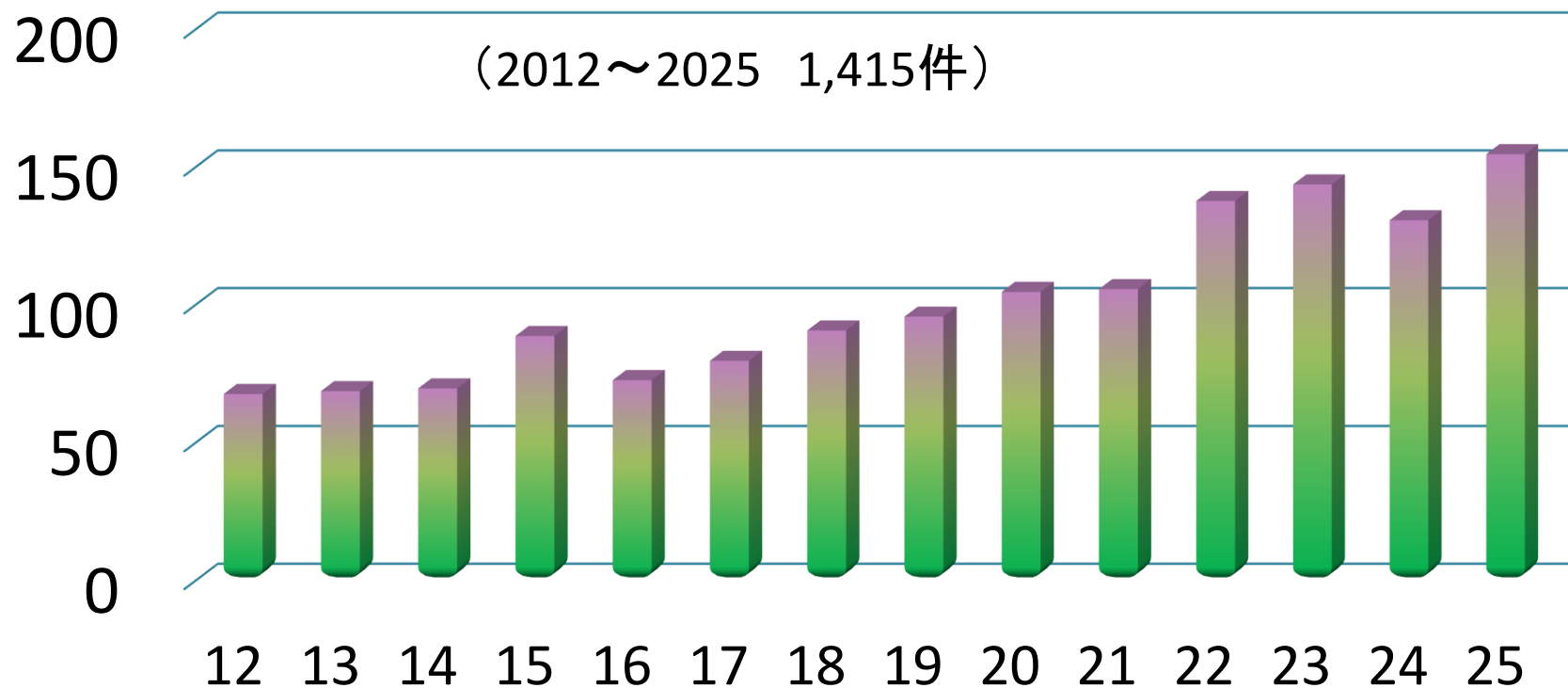
口腔がん  
顎変形症  
上下顎骨折  
蜂窩織炎  
抜歯  
顎関節疾患（脱臼、顎関節症等）  
口腔粘膜疾患  
インプラント

ect...





## 当院における顎矯正手術数



# 充実した歯科麻酔研修

→全身的な管理が学べる

障がいがある  
歯科恐怖症の方  
認知症の方  
嘔吐(おうと)反射がひどい方  
高血圧症や虚血性心疾患などの  
基礎疾患がある  
ect...





歯科チェアー 10台  
技工室、CT室、IC室併設





# 積極的な医科歯科連携



医科と共同のオリエンテーション



1. 自己紹介と洛和会音羽病院の概要
2. 歯科研修プログラムの特徴
3. 研修医へのサポート体制
4. 昭和医科大学との連携に期待すること



### 3. 研修医へのサポート体制

#### マンツーマン指導

外科手技、麻酔管理、全身管理、訪問歯科診療の実践的指導

#### 多彩な症例

顎変形症、口腔がん、智歯抜歯など小外科症例、障害者歯科  
有病者歯科、救急対応、在宅診療等

#### 教育カンファレンス

症例検討会、医科を中心とした勉強会参加が可能

# 洛和会音羽病院 京都口腔健康センター

## 口腔外科

今井 裕一郎 ●○  
森 宏樹 ●○  
尾崎 尚 ●○  
宮本 絵美里 ●  
舟山 直希 ●  
小林 大介 ●

## 京都顎変形症センター

横江 義彦 ●○

## 研修医

小林 洋介  
大橋 直祈

## 歯科麻酔科

中尾 晶子 ●○  
吉田 好紀 ●  
木村 美弥  
竺 珊  
篠原 茜  
渡邊 俊宏

## 総合歯科

杉 典子 ●

## 非常勤

古原 優樹(日本口腔インプラント学会専門医)  
桐田忠昭(奈良医大口腔外科 名誉教授)

※指導歯科医 ●  
プログラム責任者講習参加○

# 指導サポートが 手厚い！



口腔外科学会	指導医	4人
	専門医	5人
	認定医	2人
歯科麻酔学会	専門医	2人
	認定医	3人



# 多数学会の認定医・専門医・指導医が在籍

---

日本口腔外科学会

日本がん治療認定医機構   がん治療認定医(口腔外科)

日本顎変形症学会

日本顎関節学会

日本有病者歯科医療学会

日本歯科麻酔学会

日本歯科保存学会

日本口腔インプラント学会

日本障害者歯科学会

日本口腔感染症学会

日本スポーツ歯科医学学会

日本歯科東洋医学会

日本外傷歯学会

日本歯周病学会

日本口腔ケア学会



## 垣根のない医局



全身疾患の相談、打ち合わせがしやすい環境  
医科歯科連携を図れる





豊富なレクチャー  
指導体制

Morning Lecture Schedule		
3/10 (月) 7:30~8:00	ERレクチャーシリーズ	by 大西和宏先生
気道管理Case Series②高度肥満		
3/11 (火) 7:30~8:00	身体診察レクチャーシリーズ	by 酒見英太先生
咽喉の診かた		
3/12 (水) 7:30~8:00	専門家レクチャーシリーズ	by 山代亜紀子先生
臨床倫理の話		
3/13 (木) 7:30~8:00	身体診察レクチャーシリーズ	by 酒見英太先生
咽喉の診かた (続)		
3/14 (金) 7:30~8:00	身体診察レクチャーシリーズ	by 酒見英太先生
咽喉の診かた (続)		
3/15 (土) 7:30~8:30	ゲリラレクチャーシリーズ	
今週はお休みです		

3月11日 (火) 講義室 (医局側) の予定	
7:30~8:00	Morning Lecture
8:30~9:15	救急患者入院カンファレンス
12:30~13:30	Case Conference
14:00~16:00	呼吸器科 Conference
16:30~17:30	医局会

## 研修医の処遇

---

- ・身分：常勤職員（期間契約）
- ・給与：昨年度実績 1年次（月額） 250,000円
- ・勤務時間：8:30～17:15
- ・休暇：・4週8休制  
年末年始休暇等有り
- ・健康管理：健康診断（年2回）
- ・宿舎：有り（単身用）1戸  
個人負担 ¥21,000／月
- ・社会保険：有り（健康保険・厚生年金・雇用保険・労災保険）
- ・学会参加：学会発表（第一演者）である場合、公費負担あり
- ・歯科医師賠償責任保険：個人加入

1. 自己紹介と洛和会音羽病院の概要
2. 歯科研修プログラムの特徴
3. 研修医へのサポート体制
4. 昭和医科大学との連携に期待すること

## 4. 昭和医科大学との連携に期待すること

研修医の多様な経験：

音羽病院の特色を生かし

基幹施設では得難い実践的な経験を提供

障がい者・有病者歯科治療、訪問歯科の充実

昭和医科大学歯科麻酔科と連携し

より高度で安全な治療体制を構築

昭和医科大学との連携を通じた教育の質向上

研修医の多様な経験、相互交流

将来的な人材交流や研究協力の可能性

# 最後に

昭和医科大学の教育方針を尊重しつつ  
洛和会音羽病院の強みを生かした研修を提供します

研修医が幅広い視点と高度な技術を身に付けられるよう  
全力でサポートします



### 口腔外科領域:

- ・顎変形症、口腔がん、顔面外傷、深部感染症、口腔外科全般への対応
- ・手術シミュレーション
- ・病診連携治療、周術期管理、ICUでの全身管理、気道管理(気管切開)

### 歯科麻酔科領域:

- ・障害者歯科治療;全身麻酔や静脈内鎮静法を用いた安全かつ円滑な治療
- ・有病者歯科治療;循環器疾患、糖尿病、呼吸器疾患などの全身疾患を持つ患者への対応
- ・麻酔管理;全身麻酔、鎮静、気道管理、術中モニタリング、全身状態のコントロール

### 訪問歯科診療

- ・提携する歯科開業医での訪問歯科診療の実施、見学

### 多職種連携

- ・歯科技工士、歯科衛生士、受付
- ・医師、看護師、リハビリスタッフ、ケアマネージャーとの協働
- ・地域歯科医師会