

JCHO東京高輪病院 歯科口腔外科

協力型研修施設
病院紹介

JCHO
Tokyo Takanawa Hospital





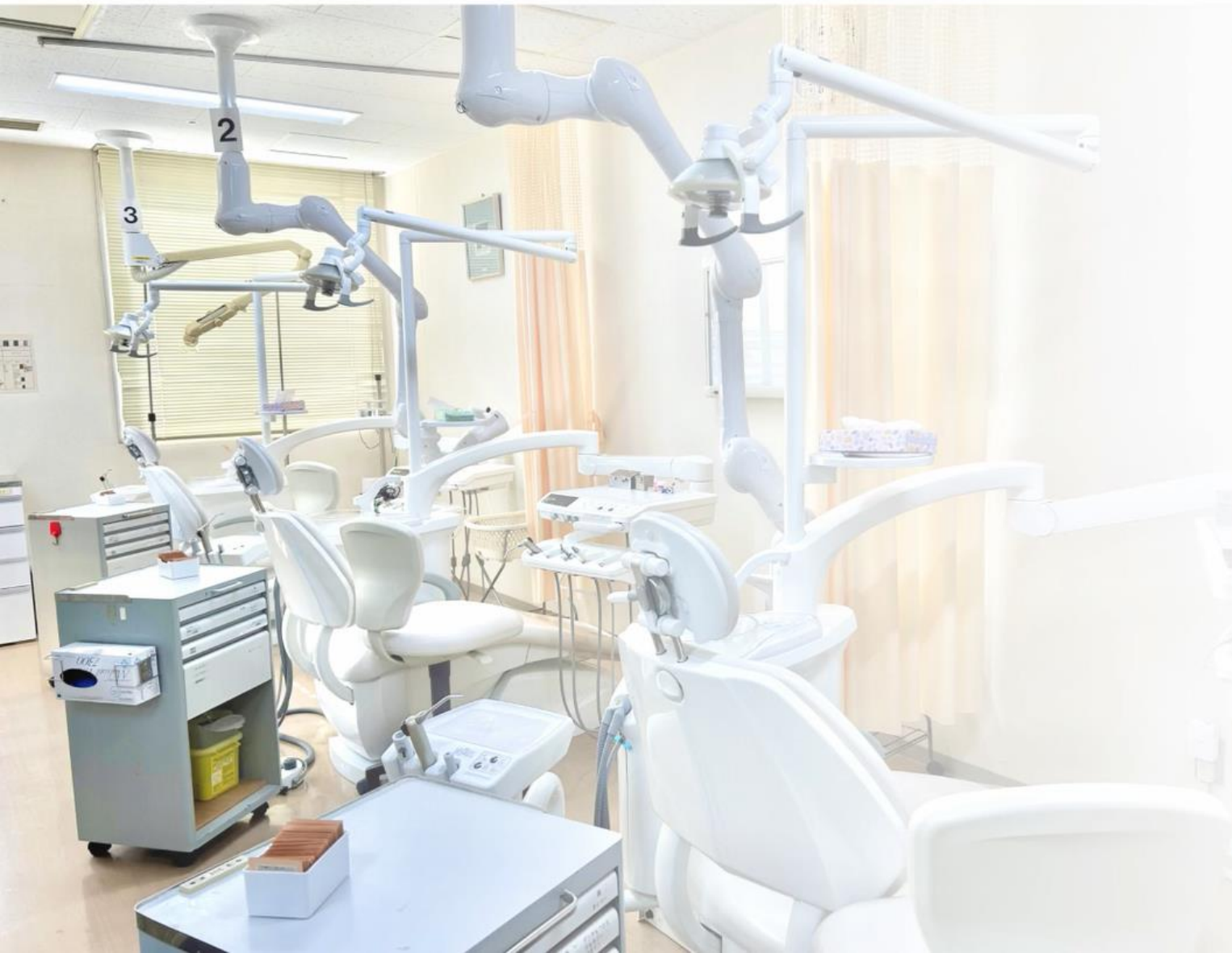
〒108-8606

東京都港区高輪3-10-11

- 都営地下鉄浅草線「高輪台駅」
A1出口より徒歩3分
- JR線、京浜急行電鉄「品川駅」
高輪口より徒歩10分

- 診療科：循環器内科、消化器内科、呼吸器内科、腎臓内科、糖尿病・代謝内科、感染症内科、脳神経内科、認知症内科、外科、整形外科、形成外科、脳神経外科、血管外科、皮膚科、泌尿器科、婦人科、眼科、耳鼻咽喉科、歯科口腔外科、放射線科、病理診断科、健康管理科
- 病床数：232床
- 2次救急指定病院、地域の中核病院としての役割を担っています





診療体制

常勤歯科医師 2名

非常勤歯科医師 5名

歯科衛生士 3名

研修医

診療室 ユニット5台

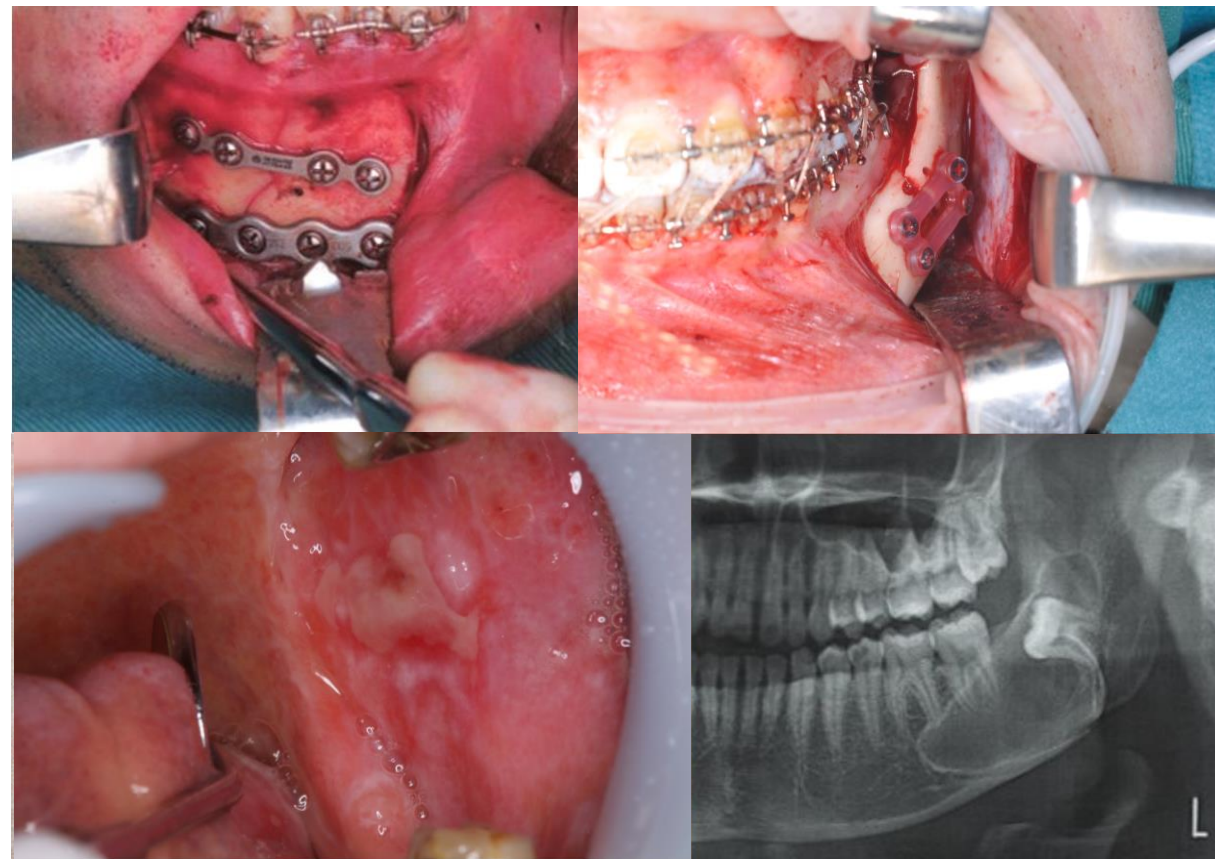
診療時間

月曜日～金曜日

8:30～12:30、13:30～17:00

主な対象疾患・診療内容

- 親知らず、過剰歯の難抜歯
- 歯性感染症（顎骨炎、蜂窩織炎）
- 嚢胞
- 口腔粘膜疾患
- 良性腫瘍
- 顎変形症
- 外傷（顎骨骨折、歯牙脱臼、軟組織裂傷）
- 顎関節症
- インプラント



■ 有病者の歯科治療（齲蝕、補綴、義歯、歯周治療）

■ 入院患者の口腔ケア、往診

■ 摂食嚥下機能評価（口腔リハ非常勤歯科医師）



超高齢社会を迎えたことで、全身と口腔の関係、医科歯科連携など、全身管理を含めた歯科治療がますます必要とされています。

当科は病院歯科という特徴から、日々の診療において全身管理について学びやすい環境にあります。

具体的な一例として、当院では医療従事者のための蘇生トレーニング(ICLS:Cardiac Life Support)講習会が定期的に行われており、研修中にICLSの資格を取得することが可能です。

東京高輪病院へ見学、研修お待ちしております。