

三軒茶屋齒科

SANGENJAYA DENTAL CLINIC
FACILITY INTRODUCTION



かみ合わせ認定医による精密治療

「かみ合わせ」は健康の土台

院長は日本顎咬合学会認定の「かみ合わせ認定医」です。歯一本の修復にとどまらず、顎の動きや噛み合わせのバランスを徹底的に分析。再発を防ぎ、長持ちする精密な治療を提供します。

マイクロスコープ（2台完備）

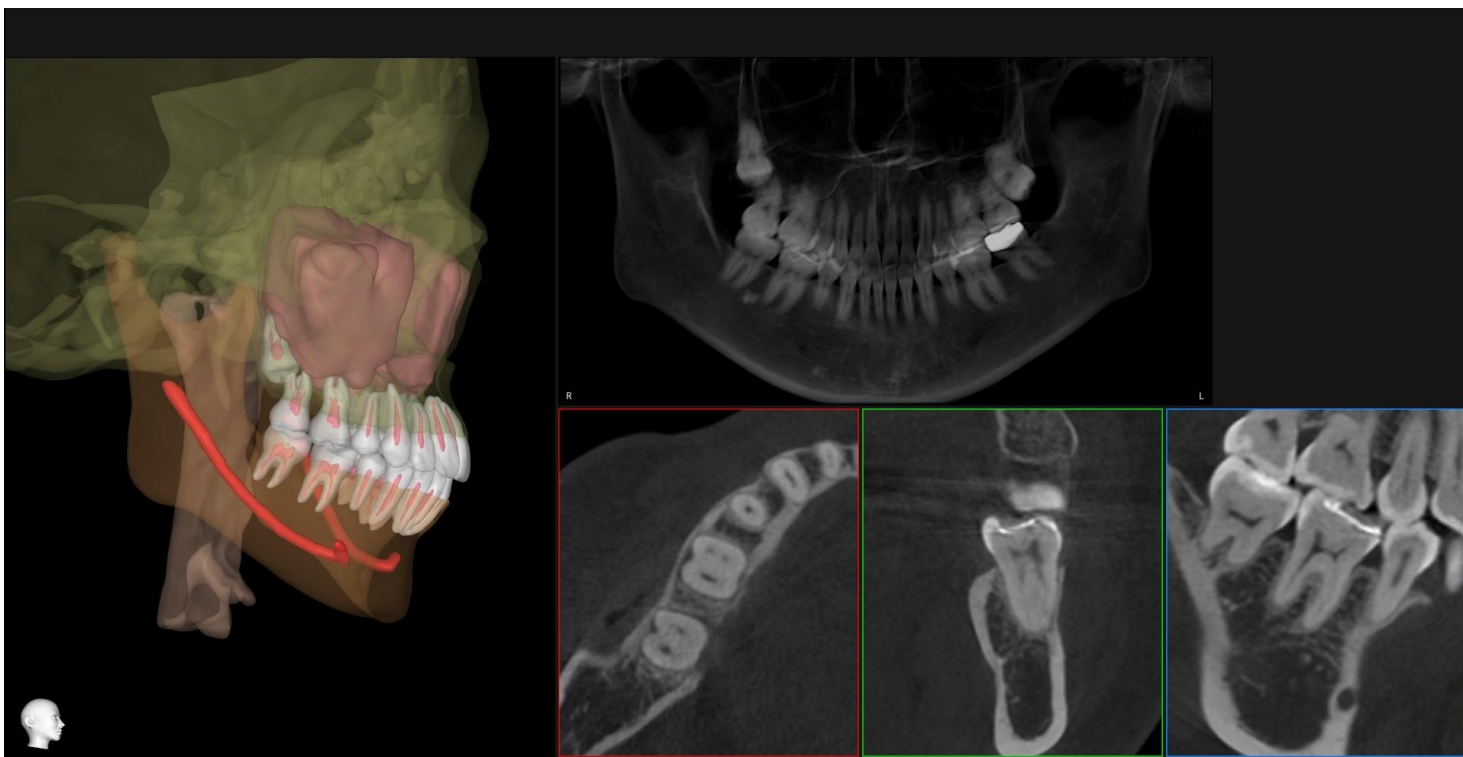
肉眼の数十倍に拡大して治療。取り残しや見落としを防ぐ「再発させない治療」に欠かせません。



大学病院レベルの先進設備

確実な診断と、患者様の負担を軽減するデジタルテクノロジー

精密診断を支える画像技術



歯科用CT

3次元的な画像診断により、骨の状態や神経の位置を0.1mm単位で把握。インプラントや根管治療の安全性を高めます。

マイクロスコープ（2台完備）

肉眼の数十倍に拡大して治療。取り残しや見落としを防ぐ「再発させない治療」に欠かせません。

最新デジタルワークフロー



iTero (スキャナー)

型取りの不快感をなくし、
精密な3Dデータでマウス
ピース矯正や被せ物を製作
します。



3Dプリンター

院内で高精度な模型やガイ
ドを迅速に製作。治療期間
の短縮と精度の向上を実現
します。



エアフロー

歯面を傷つけず、着色汚れや
バイオフィルムを徹底除
去。最高水準の予防を提供
します。

楽しくて優しくて仕事熱心な仲間が揃ってます

職種	人数 / 特徴
歯科医師	常勤 3名(九州大学2名、昭和医科大学1名)
歯科衛生士	8名
歯科技工士	1名
歯科助手	3名



院長紹介

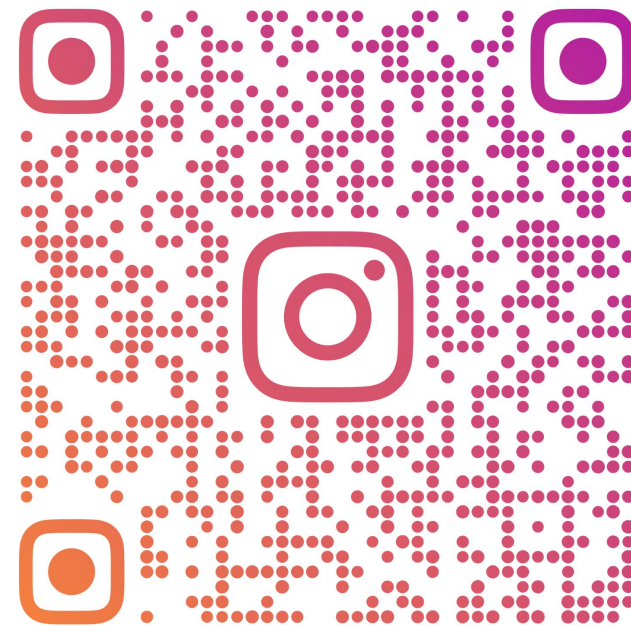


経歴

2009年 九州大学歯学部卒業
2009年 九州大学病院歯科総合診療科研修医
2010年 福岡市内歯科医院に勤務
2016年 東京都・神奈川県 of 歯科医院に勤務
2021年 三軒茶屋歯科 開院

所属等

顎咬合学会 噛み合わせ認定医
日本小児口腔発達学会 評議員
EN東京 理事
小児歯科実践会 サポート講師
日本口腔インプラント学会
日本顕微鏡歯科学会
日本成人矯正歯科学会
デンタルコンセプト21



SANGENJAYA_SHIKA

診療科目・専門メニュー



精密審美修復

ダイレクトボンディング、セラミック、ジルコニア



精密根管治療

マイクロスコープを用いた、歯科医師も通院する「根管治療」



MFT

小児が楽しくなります



インプラント

CT診断に基づいた安全なシミュレーションと手術



歯冠修復（CR）

最小限の削りで健康な歯を残すMI（低侵襲）治療



矯正治療

成人矯正(ワイヤー・インビザライン)、小児矯正

診療時間・アクセス

火・水・木・金・土

8:30 ~ 18:00

日・月

休診

三軒茶屋駅 徒歩すぐ

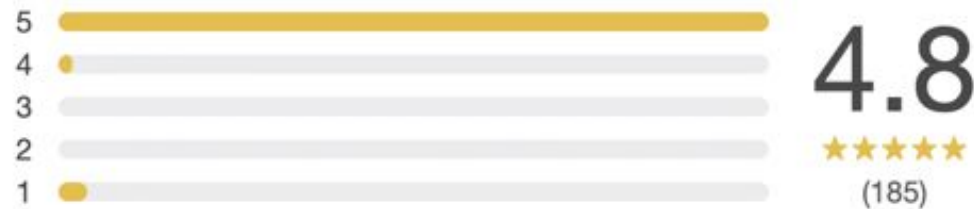
世田谷区太子堂4-1-1 キャロットタワー北側

google口コミ件数185件、評価4.8

三軒茶屋歯科

4.8 ★ (185) · 歯科医院

Google でのクチコミの概要



- S "丁寧な診察、治療で、先生を信頼し安心して通院しています。"
★★★★★
- "施術がとても丁寧で、お医者さんも衛生士さんも親切でおすすめのお医者さんです。"
★★★★★
- エリ "数年前院長が当時勤務してた先で、お世話になりました。"
★★★★★

Google でのその他のクチコミ >

見学ご希望の方はLINEから

見学受付時間：火曜日～土曜日の8:30～17:00



お気軽にメッセージください！

TEL: 03-3424-9505

三軒茶屋歯科