

ご自由にお持ちください

2024年

April

4

月号

Topics

甲状腺ホルモンが増える病気について

Contents

- **Topics** 甲状腺ホルモンが増える病気について
- **Information** 当院職員に町田消防署から感謝状が贈られました
- **Report** 患者さんからのご意見・ご要望



昭和大学
藤が丘病院



昭和大学
藤が丘リハビリテーション病院



甲状腺ホルモンが増える病気について

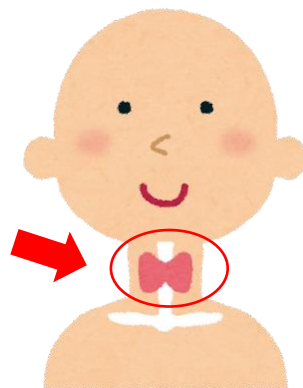
(藤が丘リハビリテーション病院 内科系診療科 杉澤 千穂)

「甲状腺」とは？

甲状腺は、首の付け根、のど仏の下にある臓器で、蝶々が羽を広げたような形をしています。甲状腺は体を元気にするホルモンである甲状腺ホルモンを分泌しています。

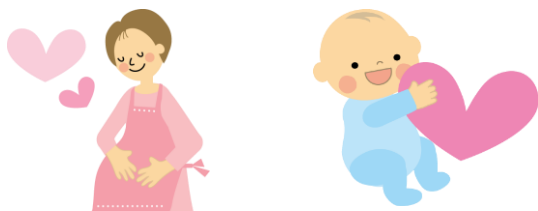
Point 甲状腺ホルモン分泌のしくみ

脳の下垂体から分泌されている甲状腺刺激ホルモン（TSH）が、甲状腺にある甲状腺ホルモンを作るスイッチであるTSH受容体を刺激します。スイッチがオンになると甲状腺ホルモンが作られます。甲状腺ホルモンに過不足が生じないように、TSHが常に甲状腺ホルモンの量を調整しています。



甲状腺ホルモンが増えすぎると、、、

甲状腺ホルモンが増えすぎると、体が元気になりすぎるため、一日中マラソンをしているような状態になります。動悸がし、不整脈（心房細動）を起こすこともあります。汗をかきやすくなり、食べているはずなのに体重は減りやすくなります。手や足のふるえが出て、ペットボトルを上手に開けられなくなることがあります。気が急いで、寝付きが悪くなることがあります。妊娠中に甲状腺ホルモンが高い状態が続くと、妊娠高血圧症候群、早産、産まれてくる子供の低体重、産まれてくる子供の甲状腺機能の異常を生じるリスクが上がります。甲状腺の病気を持っている方が妊娠をした時は、できるだけ早く病院を受診して、甲状腺機能のチェックを受ける必要があります。



TSH血液検査



TSH（甲状腺刺激ホルモン）血液検査は、甲状腺の機能を評価するために行われる一般的な検査です。甲状腺は私たちの体内で重要な役割を果たしており、TSHは甲状腺の機能を制御するために分泌されるホルモンです。TSH血液検査は、甲状腺が正常に機能しているかどうかを確認するために行われます。

TSHの値が高い場合、甲状腺機能低下を示す可能性があります。これは甲状腺が十分な量の甲状腺ホルモンを作り出していないことを意味します。甲状腺機能低下は疲労感、体重増加、冷感、便秘などの症状を引き起こすことがあります。

甲状腺の異常はさまざまな症状を引き起こす可能性があり、早期の検出と適切な管理が重要です。定期的な健康チェックアップの一環として、TSH血液検査を受けることをおすすめします。ただし、検査結果の解釈には医師の指導が必要であるため、結果を受け取ったらすぐに医師と相談することが重要です。

甲状腺ホルモンが増えすぎる病気

甲状腺ホルモンが増えすぎる病気は、甲状腺から甲状腺ホルモンが作られすぎてしまう状態（甲状腺機能亢進症）と、甲状腺が壊れて甲状腺の中にたまっていた甲状腺ホルモンがあふれ出てしまう状態（破壊性甲状腺炎）の2つに大別されます。甲状腺機能亢進症の代表例がバセドウ病です。

● バセドウ病（甲状腺機能亢進症）

バセドウ病（甲状腺機能亢進症）は、甲状腺ホルモンが過剰に作られる最も代表的な病気です。特に20～30代の若い女性に多く発症します。バセドウ病は自己免疫疾患の一つで、自己抗体（TSH受容体抗体：TRAb、TSAb）が原因になります。TRAbとTSAbはTSH受容体に対する抗体で、甲状腺ホルモンを作るスイッチをオンにし続けるため、甲状腺ホルモンが作られすぎる状態が続いてしまいます。TRAbとTSAbは血液検査で測定することができます。バセドウ病の患者さんのほとんどで、バセドウ病と診断された時点でこの抗体が陽性です。

バセドウ病の治療方法には、内服治療、手術、放射線ヨウ素内服療法があります。内服治療に最もよく使われるメルカゾール®は、妊娠初期に内服を継続すると、特定の先天異常のリスクが高くなることが知られています。バセドウ病を治療中の女性が妊娠を考える場合には、お薬や治療の内容を変更する必要があることがありますので、担当の先生へ相談をし、計画的に妊娠をする必要があります。



Information

当院職員に町田消防署から感謝状が贈られました

3月14日、当該職員に対する町田消防署からの感謝状贈呈式が行われました。これは、2月14日町田市原町田で発生した救急事案において、生命の危機に瀕した傷病者に対し、当院臨床工学技士による迅速・的確な応急救護が実施された結果、救命に至ったものです。本件に関して、町田消防署より当該臨床工学技士に対してその功労を称え、感謝状が贈呈されました。



（左）臨床工学室 三橋理人
（右）町田消防署 副署長 木暮和弘 様



（後列）
左より 警防課長 渡邊豊 様、予防課長 中村幸二 様、
災害対策調整担当課長 藤原南 様
（前列）
左より 町田消防署 副署長 木暮和弘 様、臨床工学室 三橋理人

患者さんからのご意見・ご要望

日々患者さんからいただきましたご意見・ご要望に関しましては、病院内全体で共有しております。いただいたご意見・ご要望への改善内容を掲載させていただきました。掲載されていないご意見・ご要望につきましても別途対応しております。今後もお気づきの点等ございましたら、お聞かせくださいますようお願い申し上げます。



ご意見・ご要望

- ①駐車券紛失時の注意事項が見当たらない。
- ②駐車券紛失時、駐車料金.3000円の支払いは高すぎないか？
- ③駐車券を紛失しても受付時間と会計した時間を照合して判断は出来ないか。

お会計の際、限度額認定証に関して伺ったところ、嫌な顔ひとつせず、親切丁寧に優しく笑顔で教えてくださいました。診療費に関しては全く素人でわからないことばかりで不安でしたが、とても安心でき嬉しかったです。忙しい業務の中ありがとうございました。

12日間の病院生活でしたがスタッフの皆様の気配り、大変なお仕事をなさっていると痛感致しました。医師、主治医の先生本当にありがとうございます。皆様お体にお気を付け頑張ってください。

洗面台の所に杖ホルダーがあると便利かと思えます。

病棟内（デイルーム付近）に全身がうつる鏡などがあるとリハビリに役立つと思います。患者さん自身で姿勢の確認や意欲の向上につながると思います。

回答・改善内容等

- ①駐車券紛失時の料金については駐車場内に提示しております。
- ②駐車券紛失時の料金は、近隣コインパーキング等の相場より安い金額を設定しております。
- ③駐車券を紛失されますと、入庫時間が分かりかねますので、受付時間と会計時間を照合して精算することは承っておりません。

ご理解のほどよろしくお願いいたします。

【藤が丘病院 管理課】

このたびは暖かい言葉を賜り誠にありがとうございます。スタッフ一同大変励みになっております。今後も患者様にご不明点があった場合には、丁寧かつ分かりやすい説明を心掛けて参ります。

【藤が丘病院 医事外来課】

一人でも多くの患者様に満足した医療を提供出来るよう今後ともスタッフ一同、努力して参ります。この度は無事退院おめでとうございます。

【リハビリテーション病院 整形外科】

東西の共同洗面所に1か所ずつ杖ホルダーを設置しました。今後、需要が広がるようであれば追加で設置も検討していきます。今後も便利な環境づくりに向けて改善を行ってまいりますので、気になる点等ございましたらお気軽にご意見いただけますと幸いです。

【リハビリテーション病院 管理課】

この度は貴重なご意見ありがとうございます。3階病棟デイルーム付近に姿見サイズのアクリルミラーを2月に設置させていただきました。使用感に問題がないようでしたら来年度以降、範囲を拡大して設置を予定しております。

【リハビリテーション病院 管理課】

