



風だより



1 日看護体験

1 日看護体験を終えて思ったこと

岡崎 唯

今日の1日看護体験をして私が思ったことはたくさんありました。まず1つ目は私の中での看護の印象は「忙しそう」でした。それは今日体験してみても実際そう思いました。でもいくら忙しくても看護師の方々は一人ひとりの人に気配りができていてすごいと思いました。最初に私は脳神経外科（3階東病棟）に行きました。ここの科では約半日いろいろな体験をさせていただきました。半日看護の様子をみて、やっぱり命をあずかっている仕事だからたいへんだと思いました。患者さんの手を洗うケアをしました。私はその体験をしてすごく優しい気持ちになりました。人に接することでこんなに優しい気持ちになってびっくりしました。

次に小児病棟に行きました。私は将来看護師になったら小児科につきたいと思っています。なぜかという小さな子供たちを少しでも助けるために力になりたいからです。あと、子供が大好きだからです。今日実際に行って見てみてすごく大変そうだと思いました。でもやっぱり小児科の看護師になりたいと思いました。

今日1日看護体験をしてこれからもっと勉強をして看護師になりたいと思いました。私にとってこの体験はとて素晴らしい体験だったと思います。



巻頭言

5 S 活動 — 院内美化に向けて —

神経内科 若山 吉弘



病院はドイツ語ではKrankenhaus、英語ではhospitalと訳されることは周知の通りです。しかし言葉の中味をみると病院もKrankenhausも共に患者さんの治療のための建物という意味で患者さんをもてなすという意味はそこには見当たらないようです。一方hospitalの語源はhospitalityに由来するといわれています。Hospitalityとは手厚く来訪者をもてなすという意味です。私達は英語で言うhospitalの理念に基づき、患者さんを温かく迎え入れるための心の準備をする必要があります。これには医師、看護師等のコメディカルの方々、事務職員など、病院構成員一人一人がこのことをよく理解して、自分達の身の回りの院内の美化、整理整頓に努力しなくてはなりません。

整理 (Seiri)、整頓 (Seiton)、清掃 (Seisou)、清潔 (Seiketsu)、躰 (Shitsuke)

この5つの言葉をローマ字で書いた時、その頭文字がすべてSになるところからこの5つの言葉は「5S」と呼ばれています。この5つのSは院内を美化する上で必要な5つの事柄です。これらの言葉の1つ1つは何も難しい言葉ではなく、ごく普通の何気ない言葉です。しかし、よく分かっている、よく知っている言葉ではありますが、この言葉の内容を実行に移すととなかなかできないのが現実です。この5Sの言葉が実行に移されれば院内が美化され、このことが当院を訪れる患者さんの気持ちをなごませ、患者さんを手厚くもてなすことにつながるのではないかと思います。私達も5Sの言葉を心に留めて院内を美化しようではありませんか。

糖尿病といわれたら？！

眼科 西村 栄一

糖尿病患者は、2006年度の厚生労働省の国民健康・栄養調査によると、推定820万人、予備軍を含めると1870万人といわれています。糖尿病には糖尿病網膜症という代表的な合併症があります。眼の奥のフィルム働きをする網膜という部分の血管が詰まり、出血、むくみ（浮腫）などを生じます（図1,2）。進行すると硝子体出血、網膜剥離、黄斑浮腫・変性、緑内障などを生じ、視力低下を起こします（図3）。中途失明の代表的な病気です。

糖尿病網膜症の病期は単純網膜症（初期）、増殖前網膜症（中期）、増殖網膜症（末期）の大きく3段階に分類されます。増殖前網膜症になるとレーザー治療、増殖網膜症になると手術などの治療が必要になります。糖尿病網膜症がやっかいなのは「症状の進行に気付かない」という点です。5～10年以上経ってから発症し、網膜の中心の黄斑部に出血や浮腫などが起こらないと視力低下を生じないので、自覚症状に気付いたときは手遅れになってしまいます。進行した状態だと現在の医学でも失明を防げない場合があります。

最も大切な治療は食事・運動・内服・注射などで血糖をコントロールすることです。しかし、知らぬ間に網膜症は進行してしまうので、定期的に眼科で眼底検査を行い、適切な治療を受けることが大切です。

図1 眼の断面図

眼の奥の網膜に出血、むくみを生じ、進行すると硝子体出血・網膜剥離を起こします。

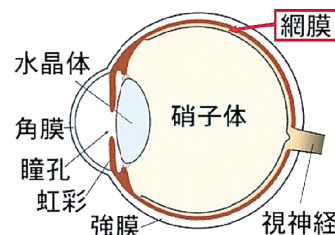


図2 正常眼底（右眼）

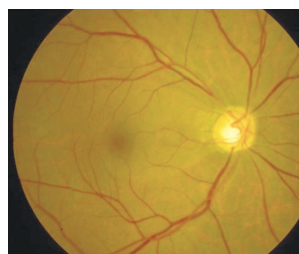
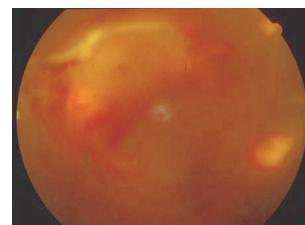


図3 左眼に硝子体出血を生じ、眼底がよく見えません



送迎バスのご案内

1 十日市場発藤が丘病院行

	十日市場発		病院 発	
8		30		45
9	00	30		15 45
10	10		50	25
11			40	00
13				00 45
14		35		15 55
15			45	
16		25		05
17				00
18				10



藤が丘小学校と西八朔からは乗車はできませんが、帰りの降車は利用が（ここで切れている）



2 谷津田原団地経由

	富士見ヶ丘	青砥団地	谷津田原ハイツ	谷津田原第2住宅	みどり台団地	商科大学入口
8	10	18	25	28	34	36
9	15	23	30	33	39	41
10	30	38	45	48	54	56
11	50	58				
12			05	08	14	16

	病院 発
9	5 5
10	
11	1 0
12	3 0
13	
14	1 5
15	2 5
16	3 0