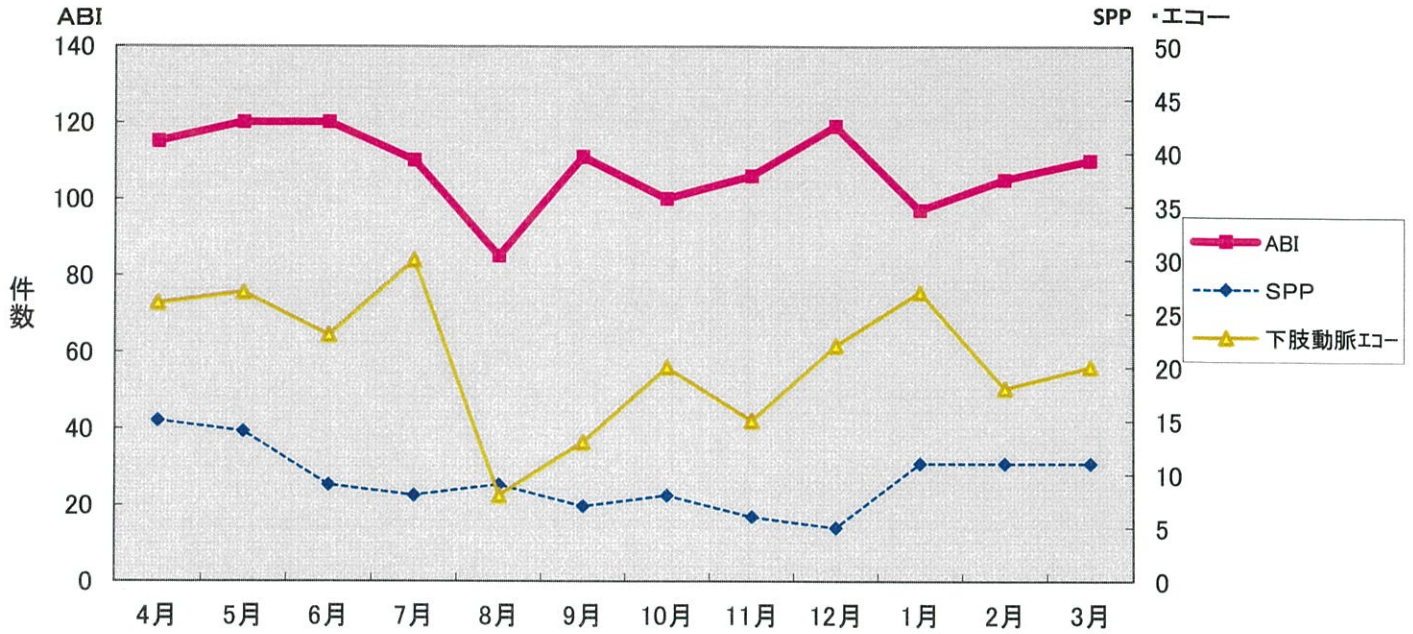


令和7年度 CLI症例数推移

1. 下腿上腕血圧比(ABI)・皮膚灌流圧(SPP)・下肢動脈エコーの実施件数推移



	4月	5月	6月	7月	8月	9月	10月	11月	12月	1月	2月	3月	合計
下腿上腕血圧比(ABI)	115	120	120	110	85	111	100	106	119	97	105	110	1298
皮膚灌流圧(SPP)	15	14	9	8	9	7	8	6	5	11	11	11	114
下肢動脈エコー	26	27	23	30	8	13	20	15	22	27	18	20	249

2. CLI検討症例数

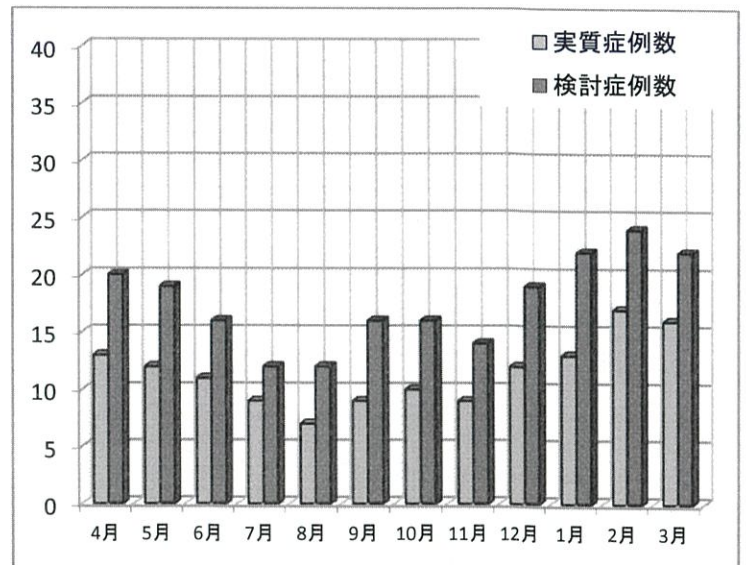
令和6年度

開催日	検討症例数
4月11日	14
4月25日	11
5月9日	8
5月23日	9
6月13日	10
6月27日	11
7月11日	11
7月25日	13
8月8日	14
8月22日	9
9月12日	8
9月26日	7
10月10日	9
10月24日	8
11月14日	8
11月28日	5
12月12日	6
12月26日	-
1月9日	12
1月23日	13
2月13日	14
2月27日	13
3月13日	11
3月27日	10
合計	234

令和7年度

開催日	検討症例数
4月10日	11
4月24日	9
5月8日	8
5月22日	11
6月12日	7
6月26日	9
7月10日	7
7月24日	5
8月14日	6
8月28日	6
9月11日	9
9月25日	7
10月9日	9
10月23日	7
11月13日	8
11月27日	6
12月11日	9
12月25日	10
1月8日	10
1月22日	12
2月12日	12
2月26日	12
3月12日	9
3月26日	13
合計	212

3. CLI実質、検討症例数



	4月	5月	6月	7月	8月	9月	
実質症例数	13	12	11	9	7	9	
検討症例数	20	19	16	12	12	16	
	10月	11月	12月	1月	2月	3月	合計
実質症例数	10	9	12	13	17	16	138
検討症例数	16	14	19	22	24	22	212