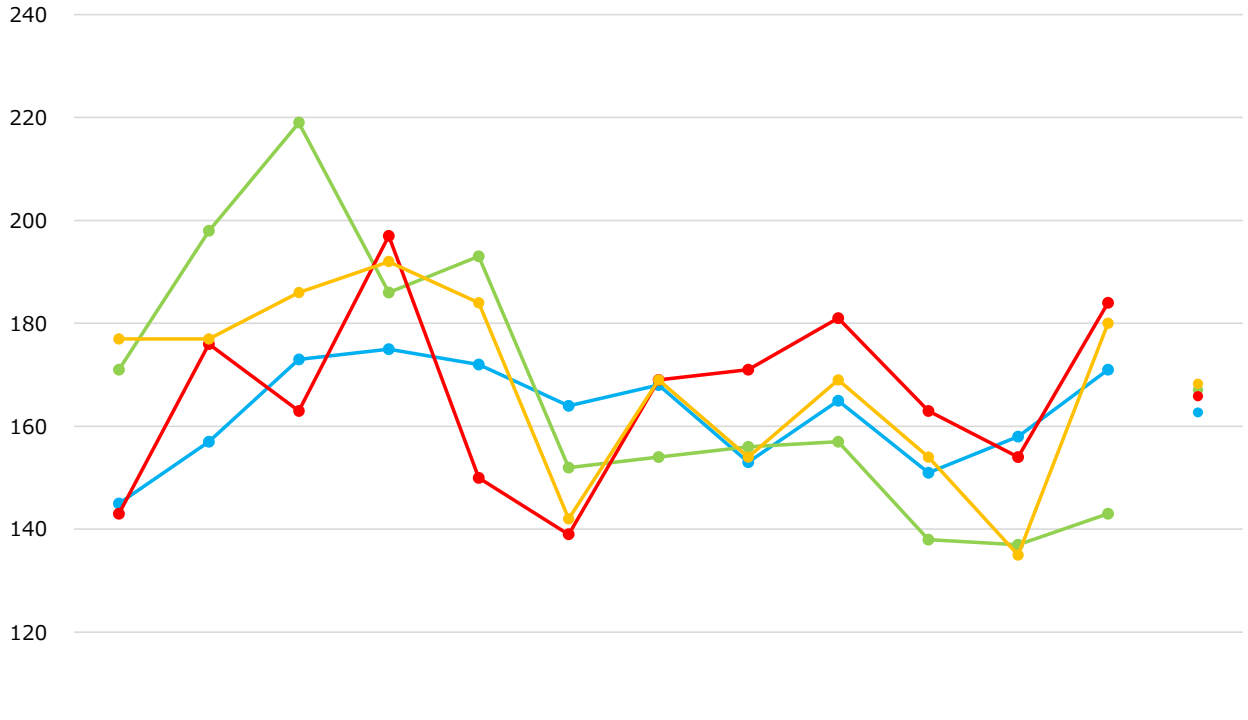


こどもセンター
 <稼働統計>

単位：人

新入院患者数 こどもセンター全体

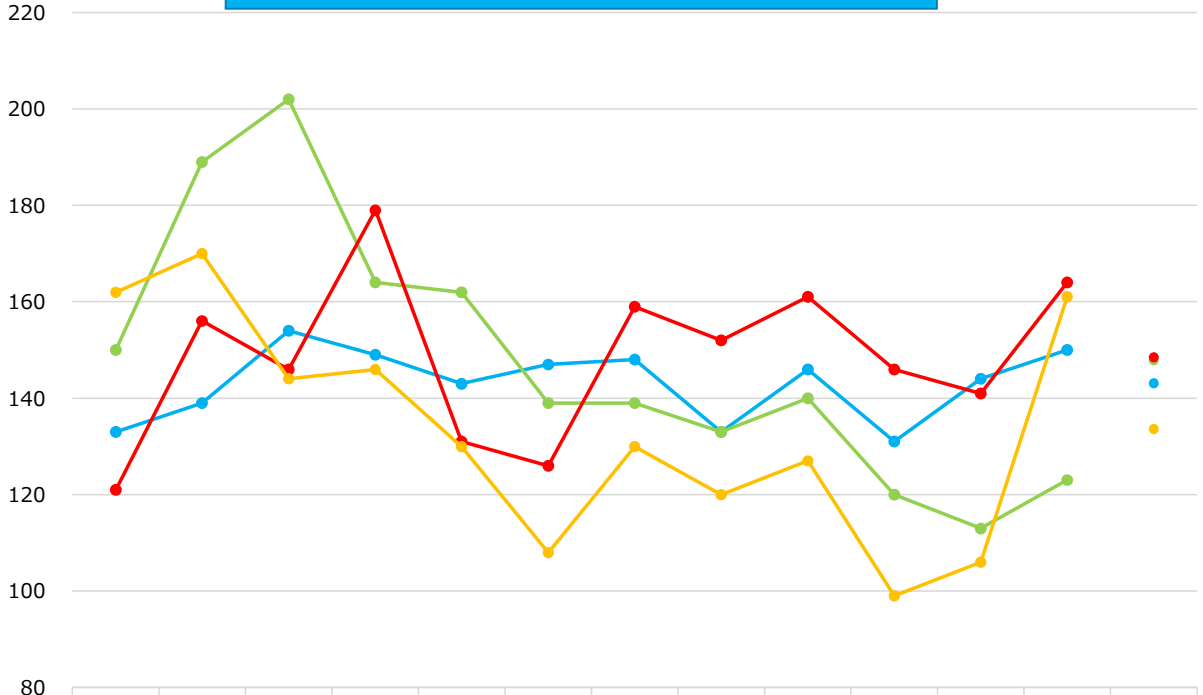


	4月	5月	6月	7月	8月	9月	10月	11月	12月	1月	2月	3月	平均
● 2022年度実績	145	157	173	175	172	164	168	153	165	151	158	171	162.7
● 2023年度実績	171	198	219	186	193	152	154	156	157	138	137	143	167.0
● 2024年度実績	143	176	163	197	150	139	169	171	181	163	154	184	165.8
● 2025年度実績	177	177	186	192	184	142	169	154	169	154	135	180	168.3

こどもセンター(小児内科)
 <稼働統計>

単位：人

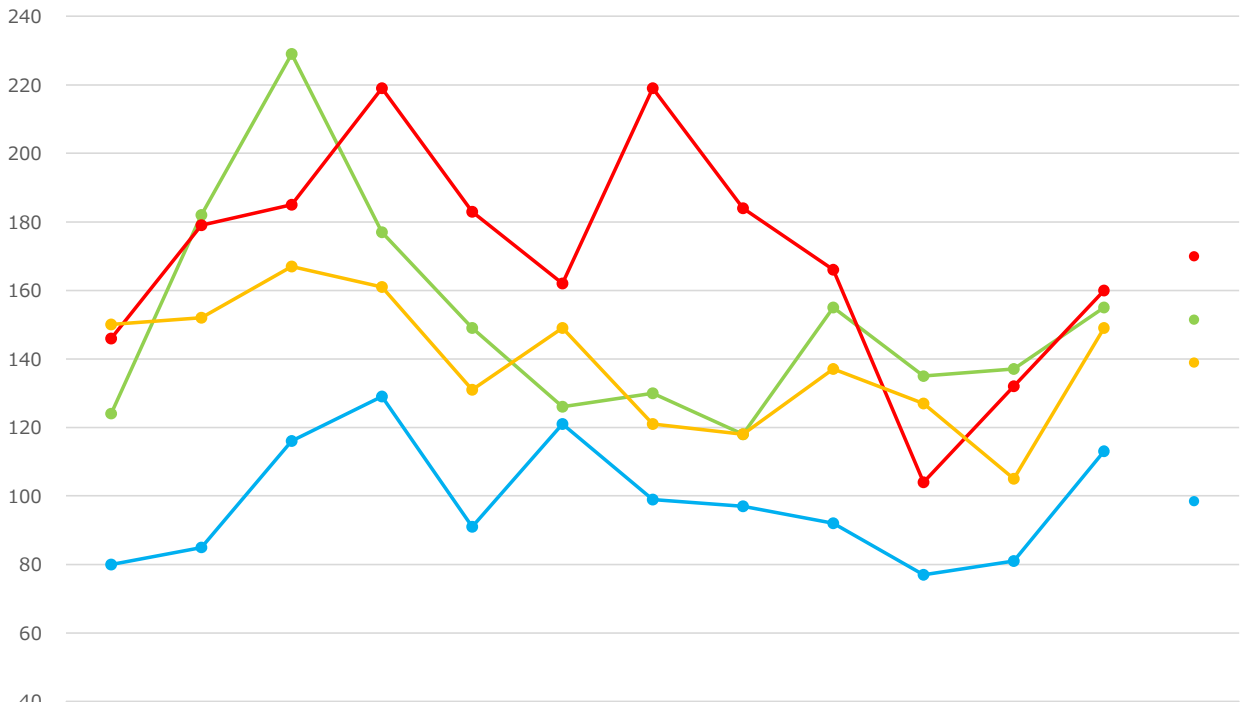
新入院患者数 小児内科・新生児科



	4月	5月	6月	7月	8月	9月	10月	11月	12月	1月	2月	3月	平均
2022年度実績	133	139	154	149	143	147	148	133	146	131	144	150	143
2023年度実績	150	189	202	164	162	139	139	133	140	120	113	123	147.8
2024年度実績	121	156	146	179	131	126	159	152	161	146	141	164	148.5
2025年度実績	162	170	144	146	130	108	130	120	127	99	106	161	133.6

単位：件

紹介件数 小児内科

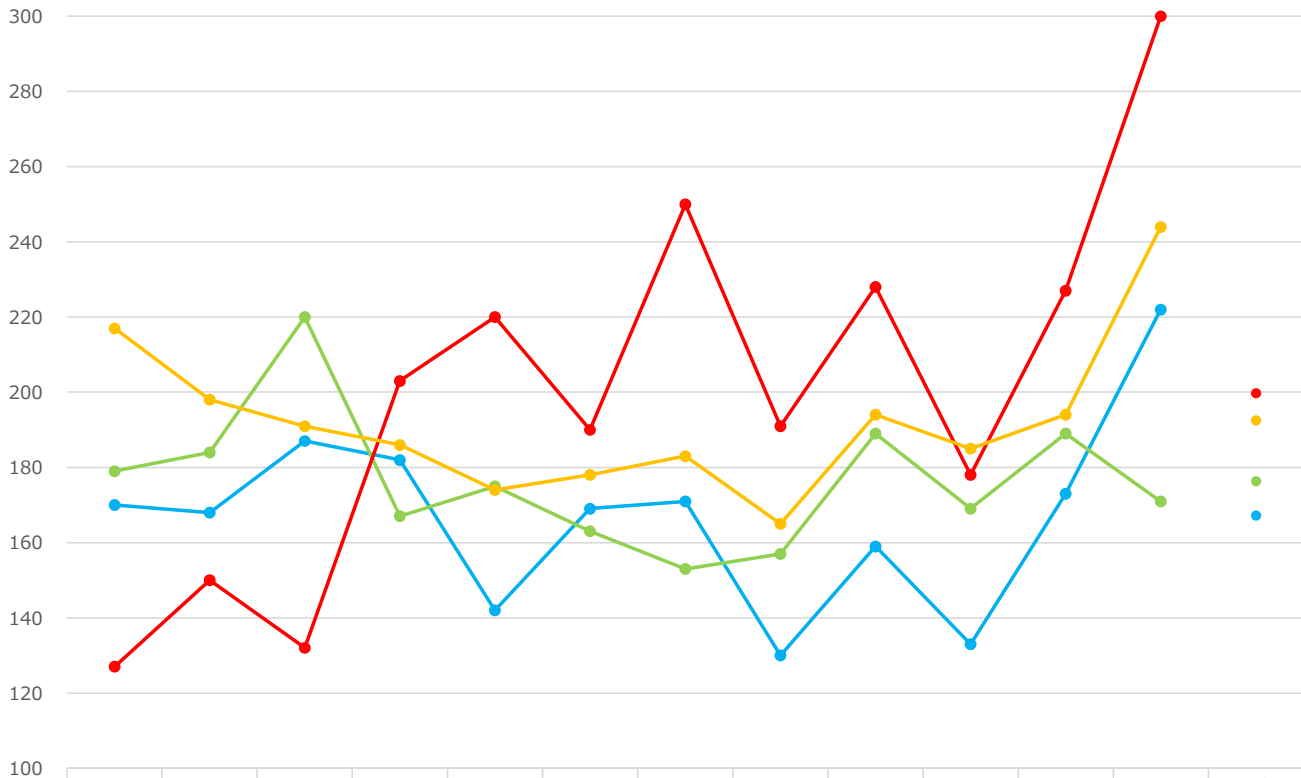


	4月	5月	6月	7月	8月	9月	10月	11月	12月	1月	2月	3月	平均
2022年度実績	80	85	116	129	91	121	99	97	92	77	81	113	98
2023年度実績	124	182	229	177	149	126	130	118	155	135	137	155	151
2024年度実績	146	179	185	219	183	162	219	184	166	104	132	160	170
2025年度実績	150	152	167	161	131	149	121	118	137	127	105	149	139

こどもセンター(小児内科)
 <稼働統計>

逆紹介件数 小児内科

単位：件

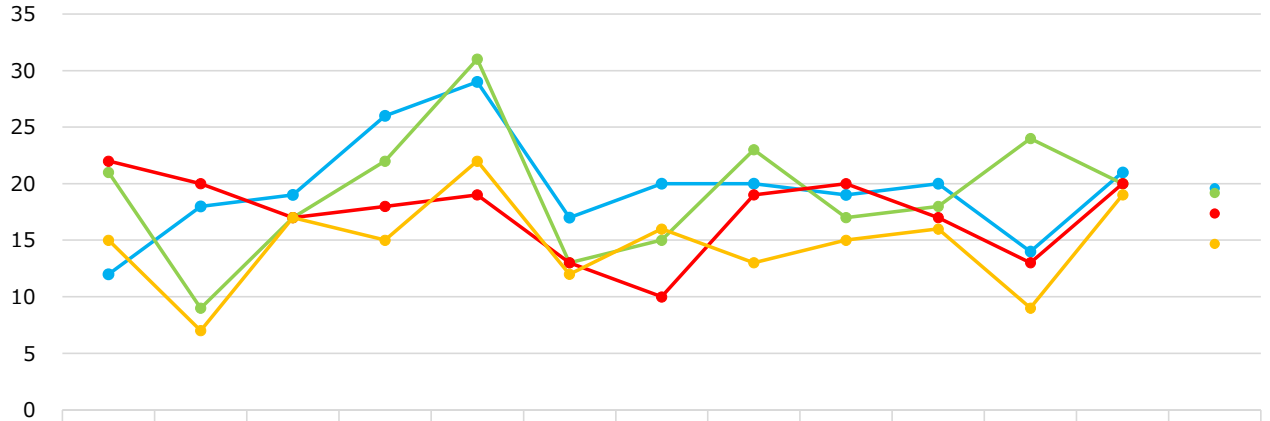


	4月	5月	6月	7月	8月	9月	10月	11月	12月	1月	2月	3月	平均
2022年度実績	170	168	187	182	142	169	171	130	159	133	173	222	167
2023年度実績	179	184	220	167	175	163	153	157	189	169	189	171	176
2024年度実績	127	150	132	203	220	190	250	191	228	178	227	300	200
2025年度実績	217	198	191	186	174	178	183	165	194	185	194	244	192

こどもセンター(小児外科)
 <稼働統計>

単位：人

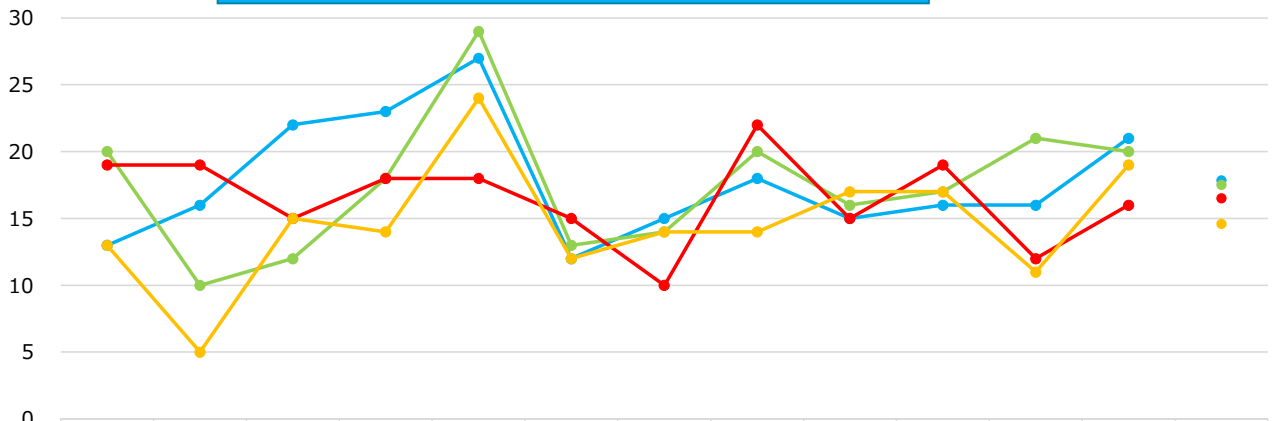
新入院患者数 小児外科



	4月	5月	6月	7月	8月	9月	10月	11月	12月	1月	2月	3月	平均
● 2022年度実績	12	18	19	26	29	17	20	20	19	20	14	21	19.6
● 2023年度実績	21	9	17	22	31	13	15	23	17	18	24	20	19.2
● 2024年度実績	22	20	17	18	19	13	10	19	20	17	13	20	17.3
● 2025年度実績	15	7	17	15	22	12	16	13	15	16	9	19	14.7

単位：件

手術件数 小児外科

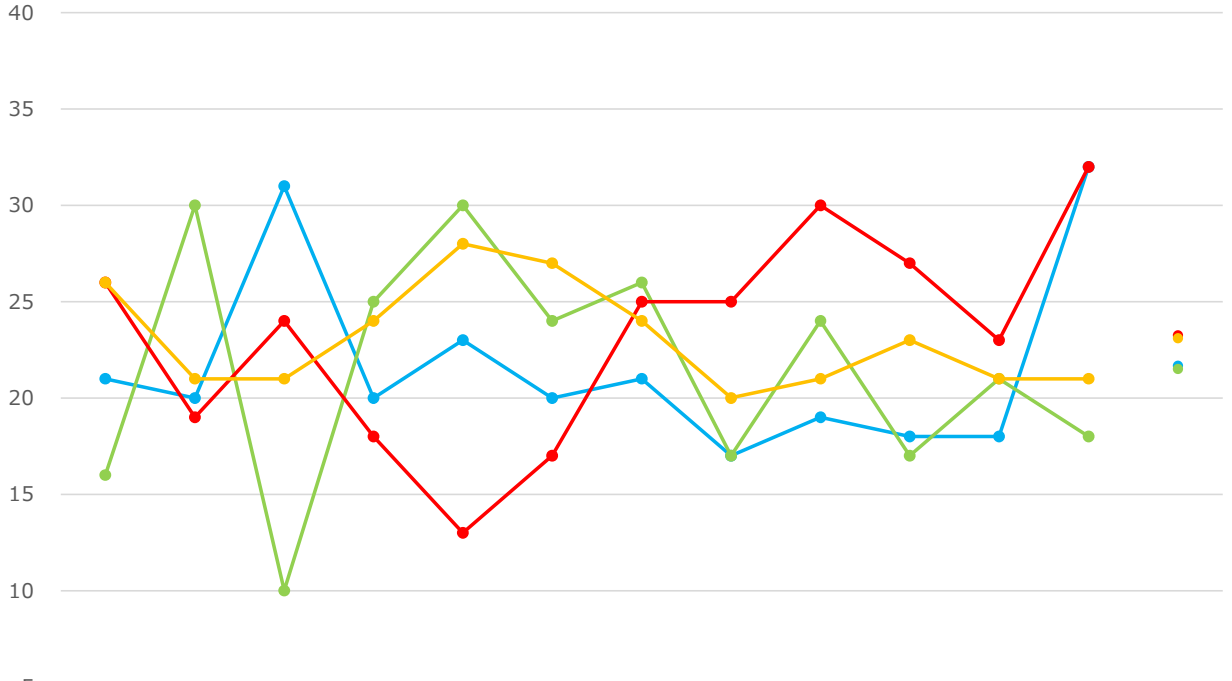


	4月	5月	6月	7月	8月	9月	10月	11月	12月	1月	2月	3月	平均
● 2022年度実績	13	16	22	23	27	12	15	18	15	16	16	21	18
● 2023年度実績	20	10	12	18	29	13	14	20	16	17	21	20	18
● 2024年度実績	19	19	15	18	18	15	10	22	15	19	12	16	17
● 2025年度実績	13	5	15	14	24	12	14	14	17	17	11	19	15

こどもセンター(小児外科)
 <稼働統計>

紹介件数 小児外科

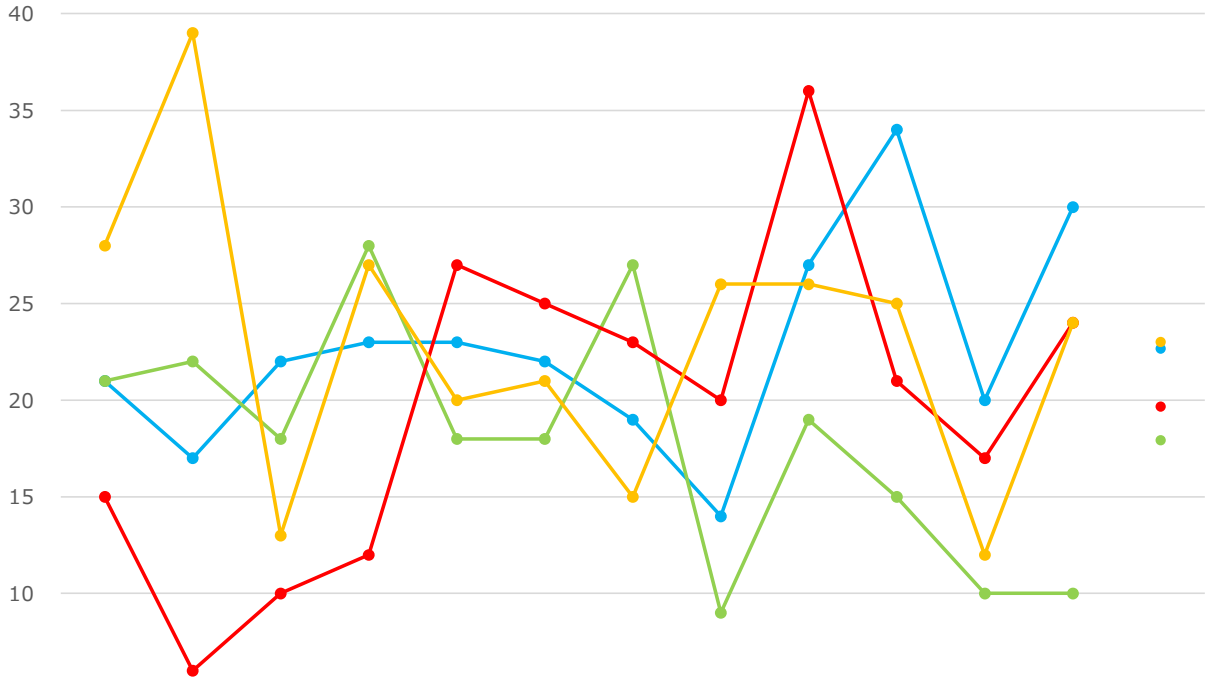
単位：件



	4月	5月	6月	7月	8月	9月	10月	11月	12月	1月	2月	3月	平均
2022年度実績	21	20	31	20	23	20	21	17	19	18	18	32	22
2023年度実績	16	30	10	25	30	24	26	17	24	17	21	18	22
2024年度実績	26	19	24	18	13	17	25	25	30	27	23	32	23
2025年度実績	26	21	21	24	28	27	24	20	21	23	21	21	23

逆紹介件数 小児外科

単位：件



	4月	5月	6月	7月	8月	9月	10月	11月	12月	1月	2月	3月	平均
2022年度実績	21	17	22	23	23	22	19	14	27	34	20	30	23
2023年度実績	21	22	18	28	18	18	27	9	19	15	10	10	18
2024年度実績	15	6	10	12	27	25	23	20	36	21	17	24	20
2025年度実績	28	39	13	27	20	21	15	26	26	25	12	24	23