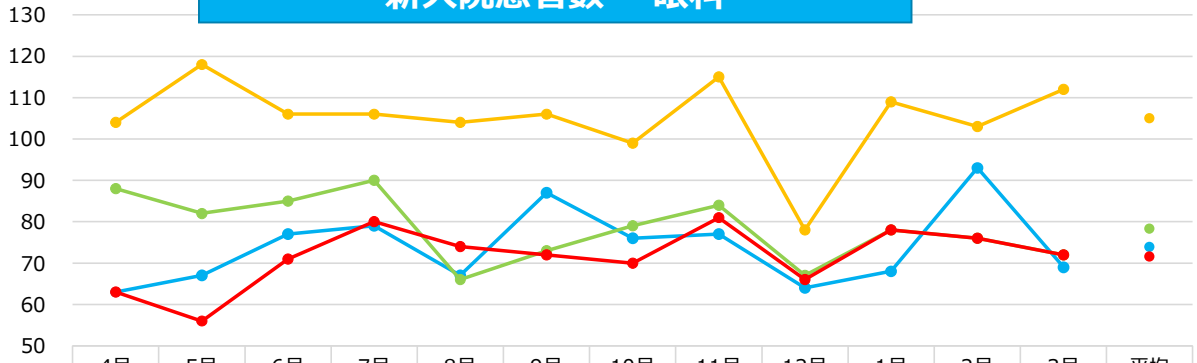


眼科
 <稼働統計>

単位：人

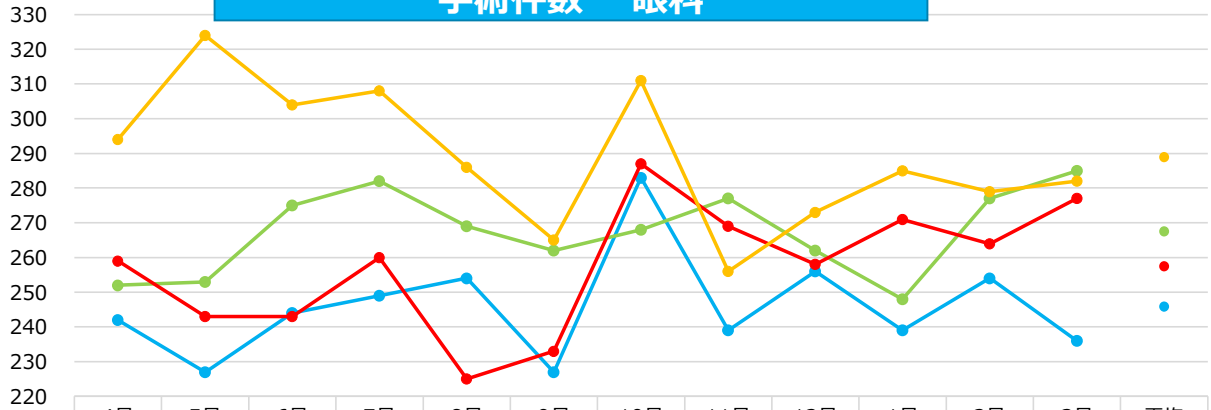
新入院患者数 眼科



	4月	5月	6月	7月	8月	9月	10月	11月	12月	1月	2月	3月	平均
2022年度実績	63	67	77	79	67	87	76	77	64	68	93	69	73.9
2023年度実績	88	82	85	90	66	73	79	84	67	78	76	72	78.3
2024年度実績	63	56	71	80	74	72	70	81	66	78	76	72	71.6
2025年度実績	104	118	106	106	104	106	99	115	78	109	103	112	105.0

単位：件

手術件数 眼科

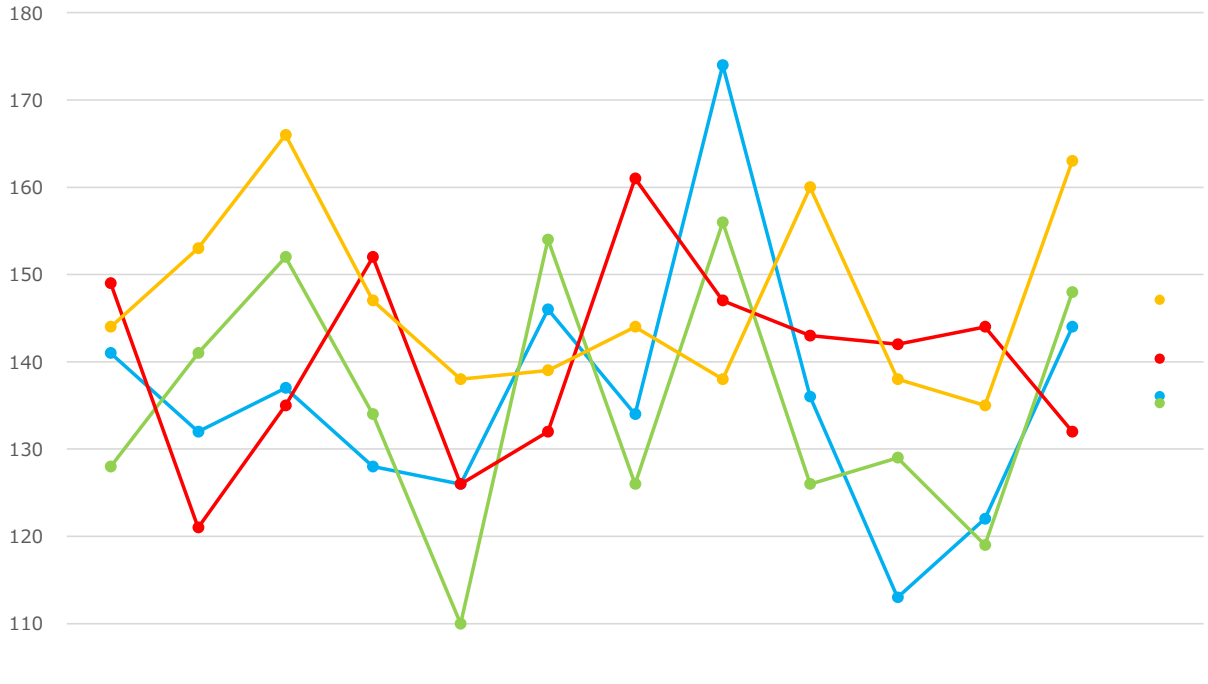


	4月	5月	6月	7月	8月	9月	10月	11月	12月	1月	2月	3月	平均
2022年度実績	242	227	244	249	254	227	283	239	256	239	254	236	246
2023年度実績	252	253	275	282	269	262	268	277	262	248	277	285	268
2024年度実績	259	243	243	260	225	233	287	269	258	271	264	277	257
2025年度実績	294	324	304	308	286	265	311	256	273	285	279	282	289

眼科
 <稼働統計>

紹介件数 眼科

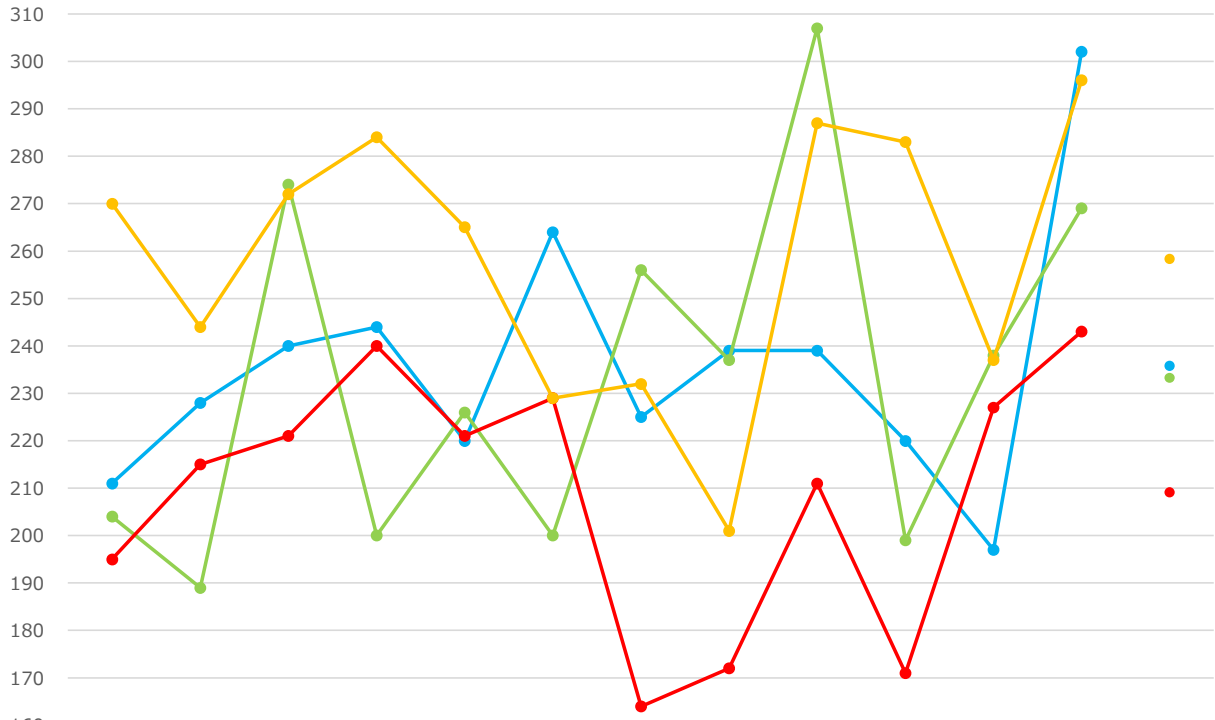
単位：件



	4月	5月	6月	7月	8月	9月	10月	11月	12月	1月	2月	3月	平均
● 2022年度実績	141	132	137	128	126	146	134	174	136	113	122	144	136
● 2023年度実績	128	141	152	134	110	154	126	156	126	129	119	148	135
● 2024年度実績	149	121	135	152	126	132	161	147	143	142	144	132	140
● 2025年度実績	144	153	166	147	138	139	144	138	160	138	135	163	147

逆紹介件数 眼科

単位：件



	4月	5月	6月	7月	8月	9月	10月	11月	12月	1月	2月	3月	平均
● 2022年度実績	211	228	240	244	220	264	225	239	239	220	197	302	236
● 2023年度実績	204	189	274	200	226	200	256	237	307	199	238	269	233
● 2024年度実績	195	215	221	240	221	229	164	172	211	171	227	243	209
● 2025年度実績	270	244	272	284	265	229	232	201	287	283	237	296	258