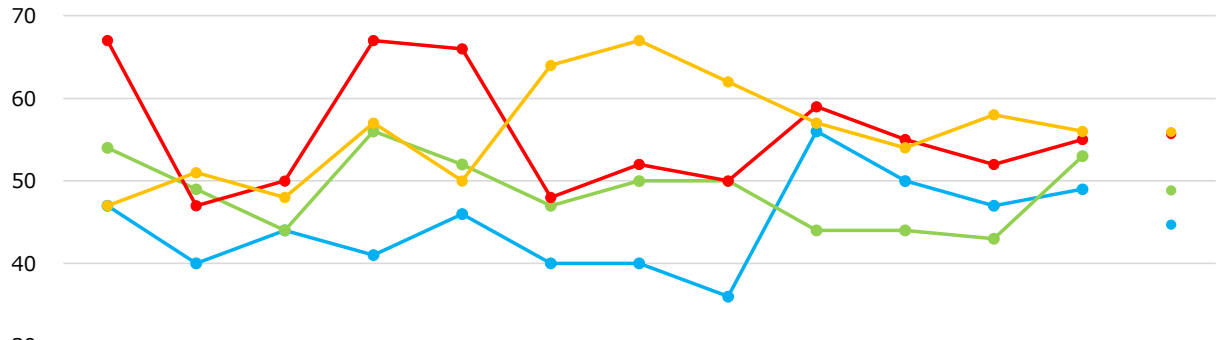


耳鼻咽喉科
稼働統計

単位：人

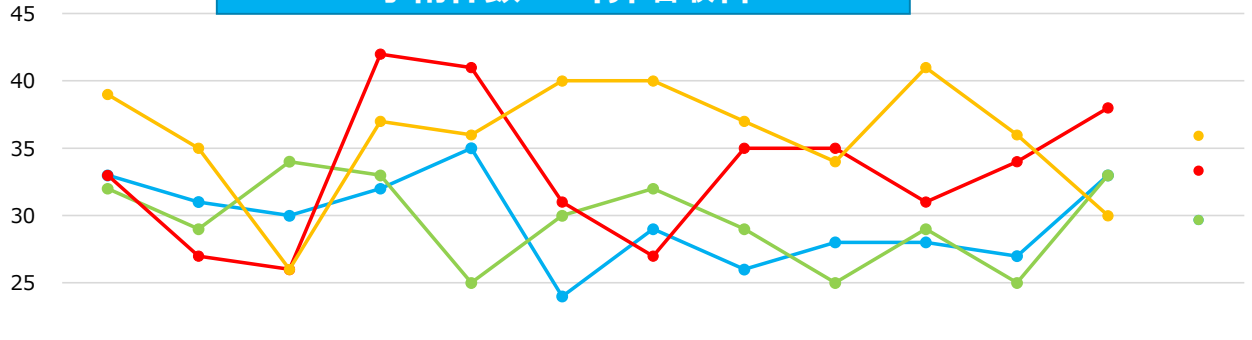
新入院患者数 耳鼻咽喉科



	4月	5月	6月	7月	8月	9月	10月	11月	12月	1月	2月	3月	平均
2022年度実績	47	40	44	41	46	40	40	36	56	50	47	49	44.7
2023年度実績	54	49	44	56	52	47	50	50	44	44	43	53	48.8
2024年度実績	67	47	50	67	66	48	52	50	59	55	52	55	55.7
2025年度実績	47	51	48	57	50	64	67	62	57	54	58	56	55.9

単位：件

手術件数 耳鼻咽喉科

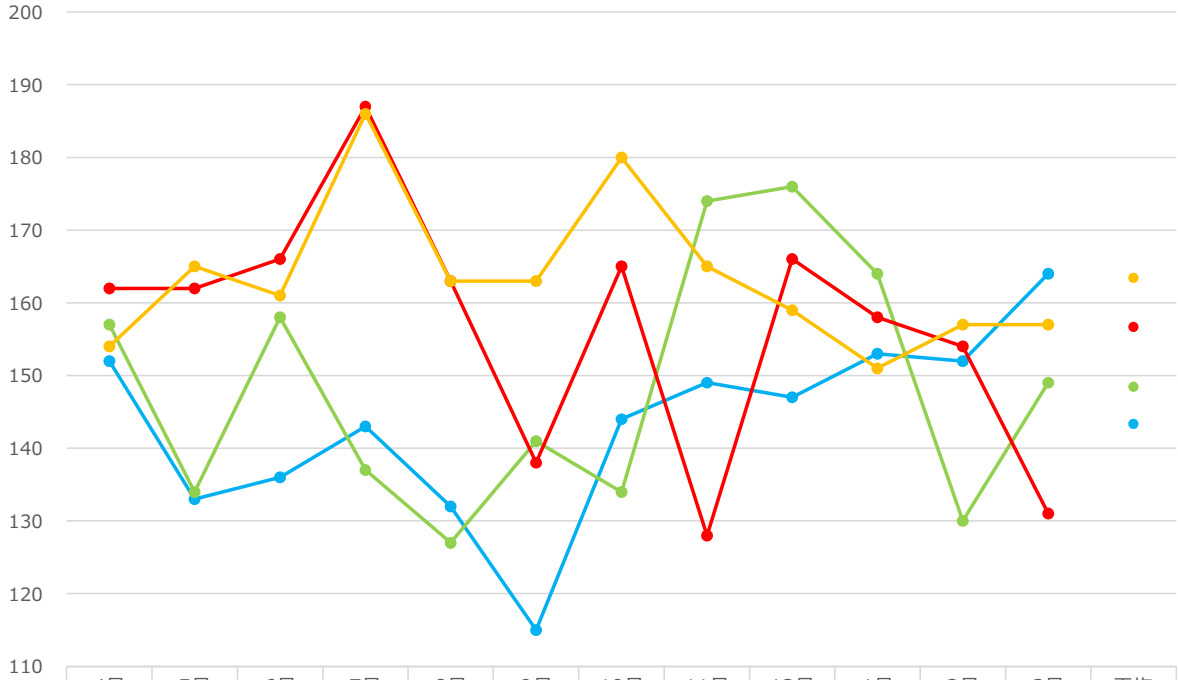


	4月	5月	6月	7月	8月	9月	10月	11月	12月	1月	2月	3月	平均
2022年度実績	33	31	30	32	35	24	29	26	28	28	27	33	30
2023年度実績	32	29	34	33	25	30	32	29	25	29	25	33	30
2024年度実績	33	27	26	42	41	31	27	35	35	31	34	38	33
2025年度実績	39	35	26	37	36	40	40	37	34	41	36	30	36

耳鼻咽喉科
稼働統計

単位：件

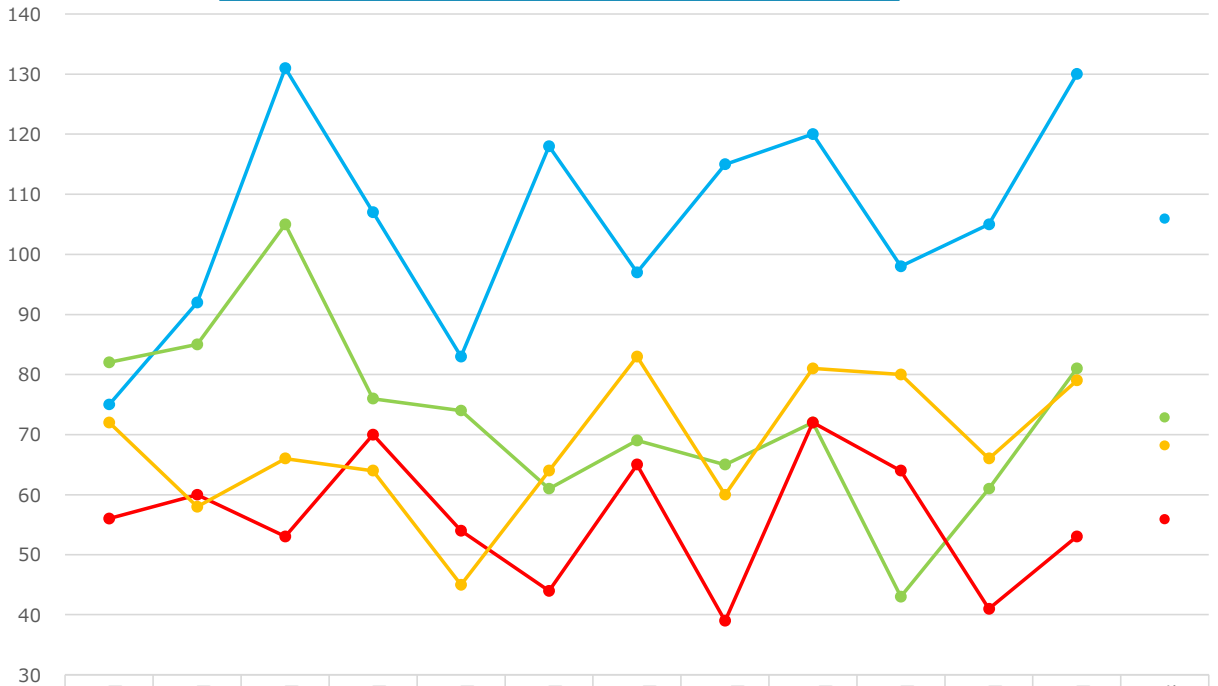
紹介件数 耳鼻咽喉科



	4月	5月	6月	7月	8月	9月	10月	11月	12月	1月	2月	3月	平均
● 2022年度実績	152	133	136	143	132	115	144	149	147	153	152	164	143
● 2023年度実績	157	134	158	137	127	141	134	174	176	164	130	149	148
● 2024年度実績	162	162	166	187	163	138	165	128	166	158	154	131	157
● 2025年度実績	154	165	161	186	163	163	180	165	159	151	157	157	163

単位：件

逆紹介件数 耳鼻咽喉科



	4月	5月	6月	7月	8月	9月	10月	11月	12月	1月	2月	3月	平均
● 2022年度実績	75	92	131	107	83	118	97	115	120	98	105	130	106
● 2023年度実績	82	85	105	76	74	61	69	65	72	43	61	81	73
● 2024年度実績	56	60	53	70	54	44	65	39	72	64	41	53	56
● 2025年度実績	72	58	66	64	45	64	83	60	81	80	66	79	68