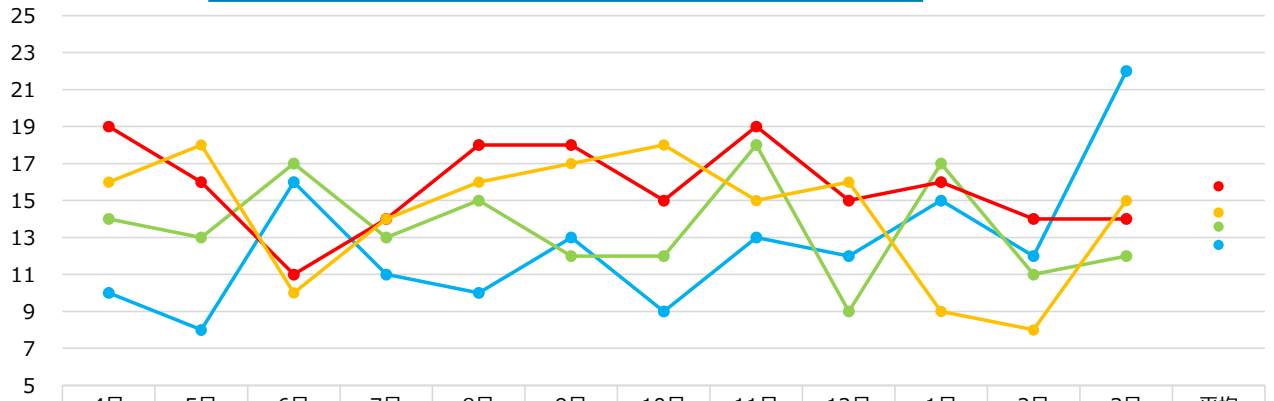


緩和医療科
稼働統計

単位：人

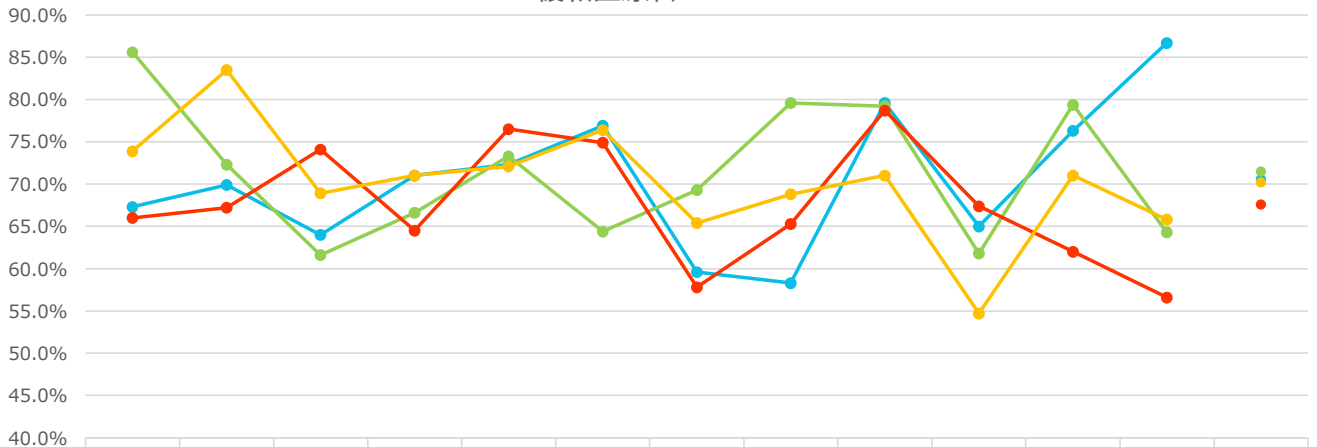
新入院患者数 緩和医療科



| | 4月 | 5月 | 6月 | 7月 | 8月 | 9月 | 10月 | 11月 | 12月 | 1月 | 2月 | 3月 | 平均 |
|------------|----|----|----|----|----|----|-----|-----|-----|----|----|----|------|
| ● 2022年度実績 | 10 | 8 | 16 | 11 | 10 | 13 | 9 | 13 | 12 | 15 | 12 | 22 | 12.6 |
| ● 2023年度実績 | 14 | 13 | 17 | 13 | 15 | 12 | 12 | 18 | 9 | 17 | 11 | 12 | 13.6 |
| ● 2024年度実績 | 19 | 16 | 11 | 14 | 18 | 18 | 15 | 19 | 15 | 16 | 14 | 14 | 15.8 |
| ● 2025年度実績 | 16 | 18 | 10 | 14 | 16 | 17 | 18 | 15 | 16 | 9 | 8 | 15 | 14.3 |

単位：%

《病棟稼働率》 緩和ケア病棟

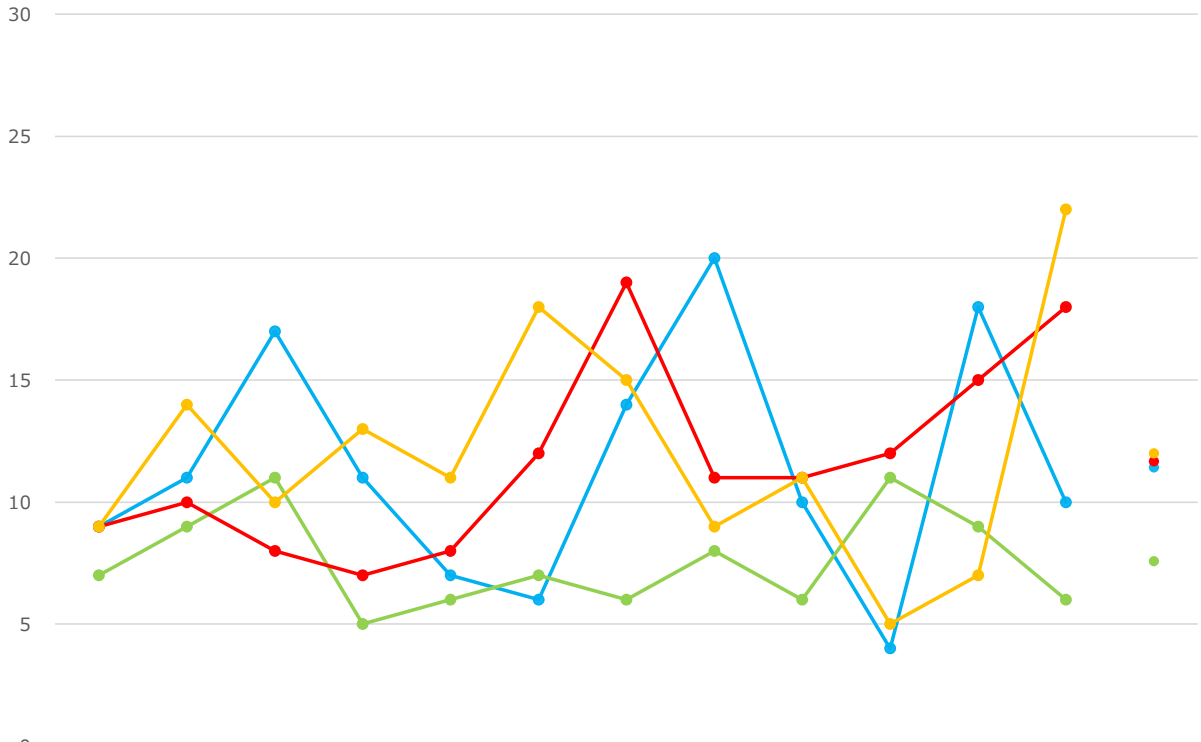


| | 4月 | 5月 | 6月 | 7月 | 8月 | 9月 | 10月 | 11月 | 12月 | 1月 | 2月 | 3月 | 平均 |
|------------|-------|-------|-------|-------|-------|-------|-------|-------|-------|-------|-------|-------|-------|
| ● 2022年度実績 | 67.3% | 69.9% | 64.0% | 71.0% | 72.3% | 76.9% | 59.6% | 58.3% | 79.6% | 65.0% | 76.3% | 86.7% | 70.6% |
| ● 2023年度実績 | 85.6% | 72.3% | 61.6% | 66.6% | 73.3% | 64.4% | 69.3% | 79.6% | 79.2% | 61.8% | 79.4% | 64.3% | 71.5% |
| ● 2024年度実績 | 66.0% | 67.2% | 74.1% | 64.5% | 76.5% | 74.9% | 57.8% | 65.3% | 78.7% | 67.4% | 62.0% | 56.6% | 67.6% |
| ● 2025年度実績 | 73.9% | 83.5% | 68.9% | 71.0% | 72.1% | 76.4% | 65.4% | 68.8% | 71.0% | 54.7% | 71.0% | 65.8% | 70.2% |

緩和医療科
稼働統計

紹介件数 緩和医療科

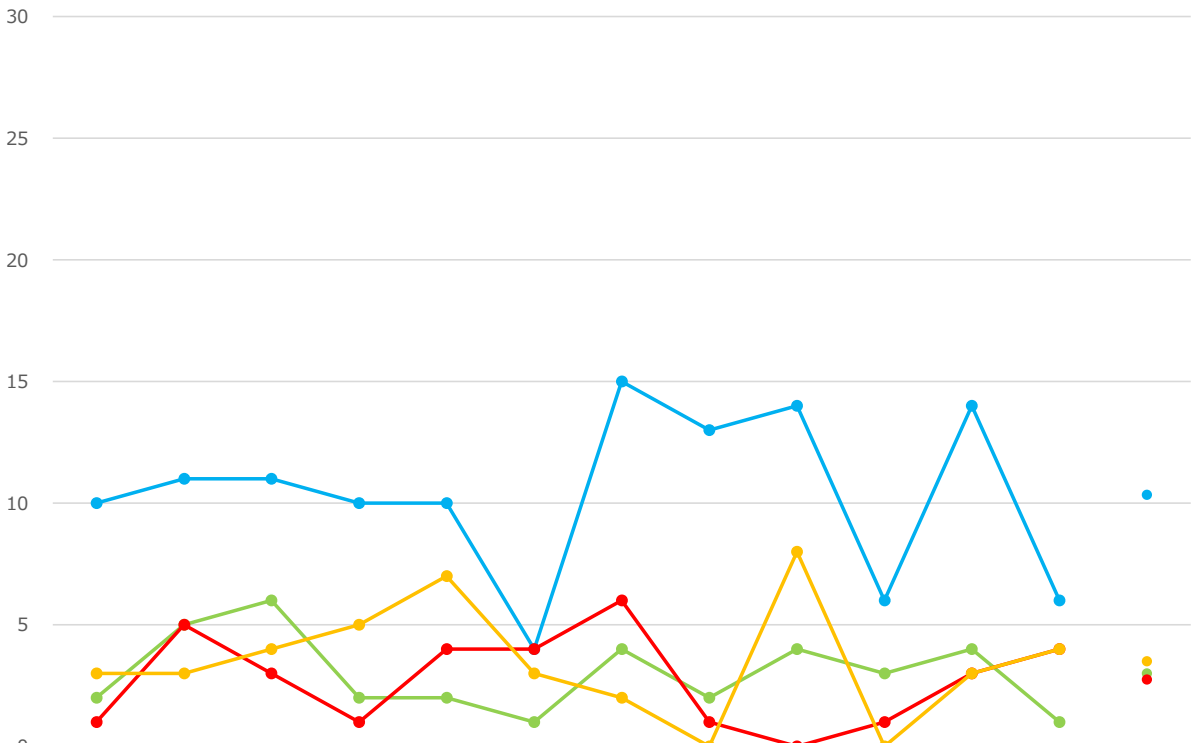
単位：件



| | 4月 | 5月 | 6月 | 7月 | 8月 | 9月 | 10月 | 11月 | 12月 | 1月 | 2月 | 3月 | 平均 |
|------------|----|----|----|----|----|----|-----|-----|-----|----|----|----|----|
| ● 2022年度実績 | 9 | 11 | 17 | 11 | 7 | 6 | 14 | 20 | 10 | 4 | 18 | 10 | 11 |
| ● 2023年度実績 | 7 | 9 | 11 | 5 | 6 | 7 | 6 | 8 | 6 | 11 | 9 | 6 | 8 |
| ● 2024年度実績 | 9 | 10 | 8 | 7 | 8 | 12 | 19 | 11 | 11 | 12 | 15 | 18 | 12 |
| ● 2025年度実績 | 9 | 14 | 10 | 13 | 11 | 18 | 15 | 9 | 11 | 5 | 7 | 22 | 12 |

逆紹介件数 緩和医療科

単位：件



| | 4月 | 5月 | 6月 | 7月 | 8月 | 9月 | 10月 | 11月 | 12月 | 1月 | 2月 | 3月 | 平均 |
|------------|----|----|----|----|----|----|-----|-----|-----|----|----|----|----|
| ● 2022年度実績 | 10 | 11 | 11 | 10 | 10 | 4 | 15 | 13 | 14 | 6 | 14 | 6 | 10 |
| ● 2023年度実績 | 2 | 5 | 6 | 2 | 2 | 1 | 4 | 2 | 4 | 3 | 4 | 1 | 3 |
| ● 2024年度実績 | 1 | 5 | 3 | 1 | 4 | 4 | 6 | 1 | 0 | 1 | 3 | 4 | 3 |
| ● 2025年度実績 | 3 | 3 | 4 | 5 | 7 | 3 | 2 | 0 | 8 | 0 | 3 | 4 | 4 |