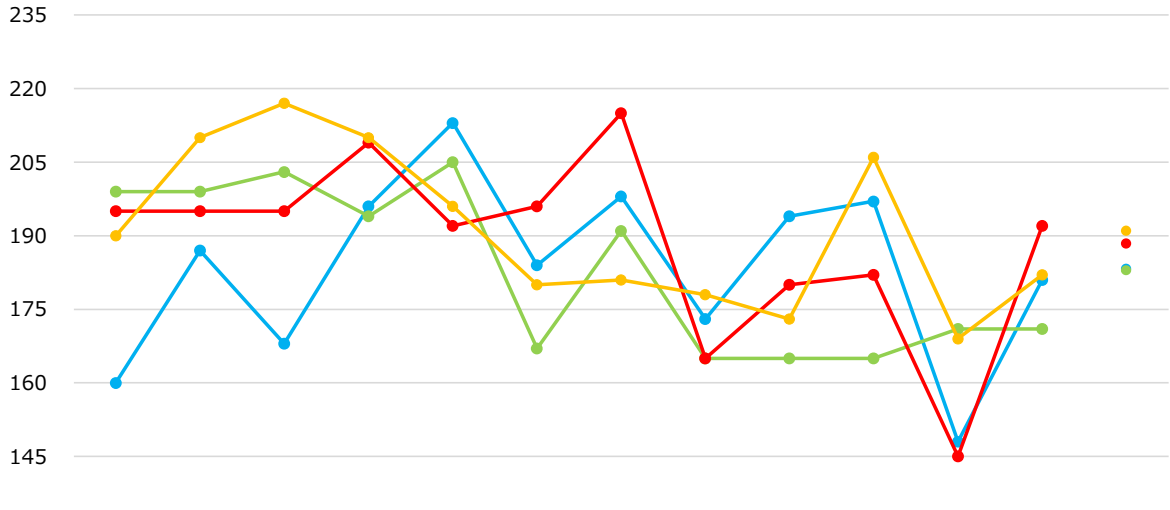


産婦人科
稼働統計

新入院患者数 産婦人科

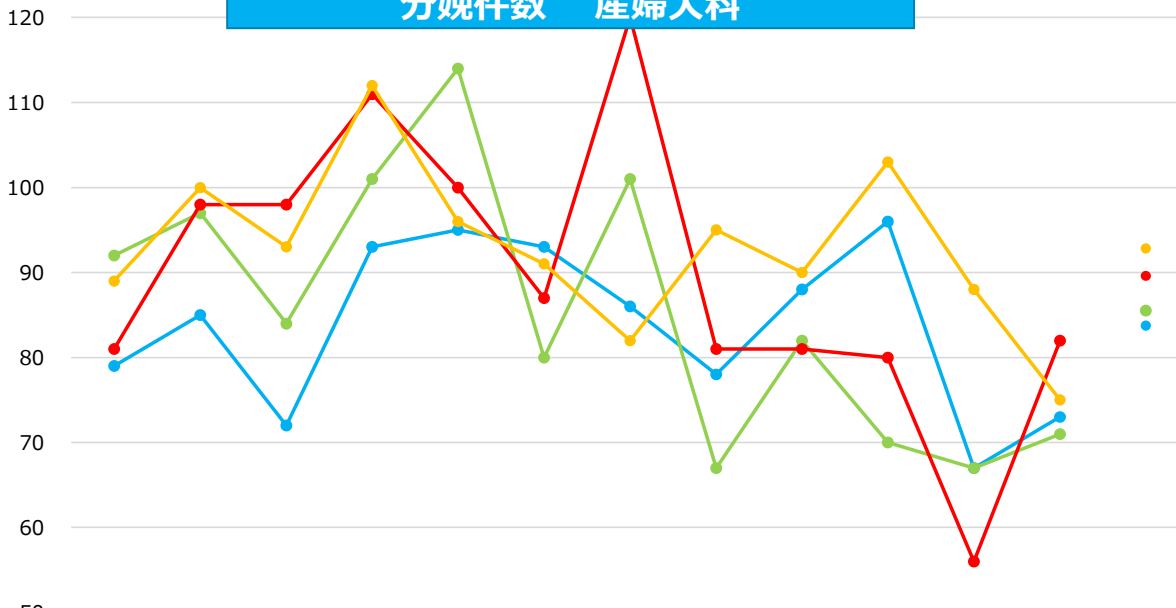
単位：人



	4月	5月	6月	7月	8月	9月	10月	11月	12月	1月	2月	3月	平均
● 2022年度実績	160	187	168	196	213	184	198	173	194	197	148	181	183.3
● 2023年度実績	199	199	203	194	205	167	191	165	165	165	171	171	182.9
● 2024年度実績	195	195	195	209	192	196	215	165	180	182	145	192	188.4
● 2025年度実績	190	210	217	210	196	180	181	178	173	206	169	182	191.0

分娩件数 産婦人科

単位：件

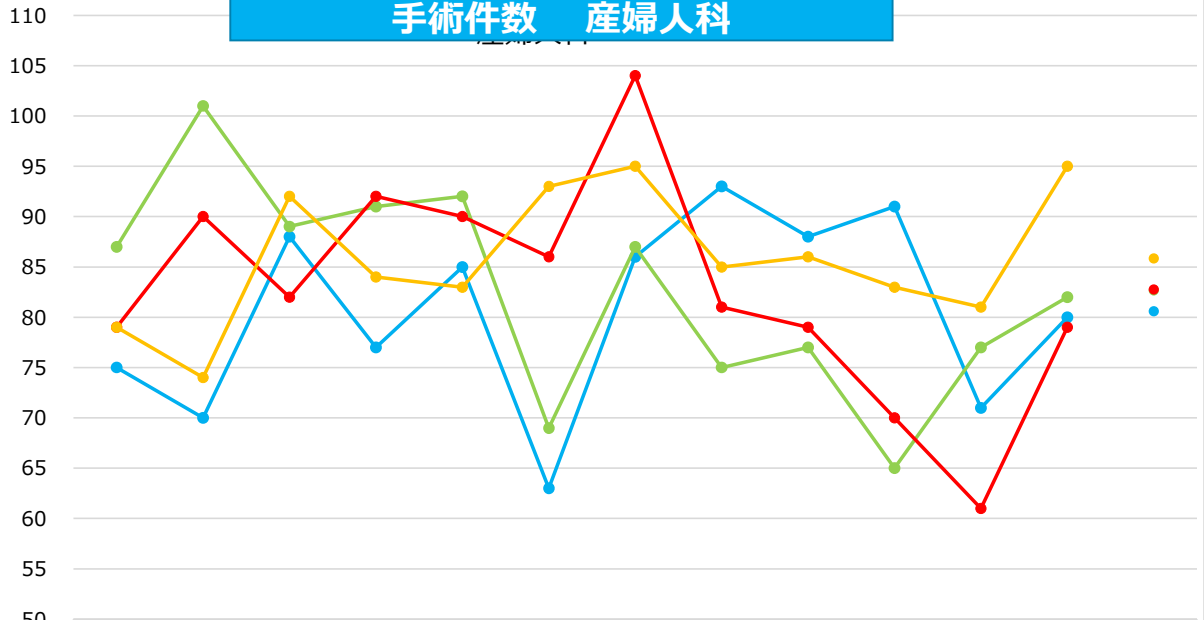


	4月	5月	6月	7月	8月	9月	10月	11月	12月	1月	2月	3月	平均
● 2022年度実績	79	85	72	93	95	93	86	78	88	96	67	73	84
● 2023年度実績	92	97	84	101	114	80	101	67	82	70	67	71	86
● 2024年度実績	81	98	98	111	100	87	120	81	81	80	56	82	90
● 2025年度実績	89	100	93	112	96	91	82	95	90	103	88	75	93

産婦人科
稼働統計

手術件数 産婦人科

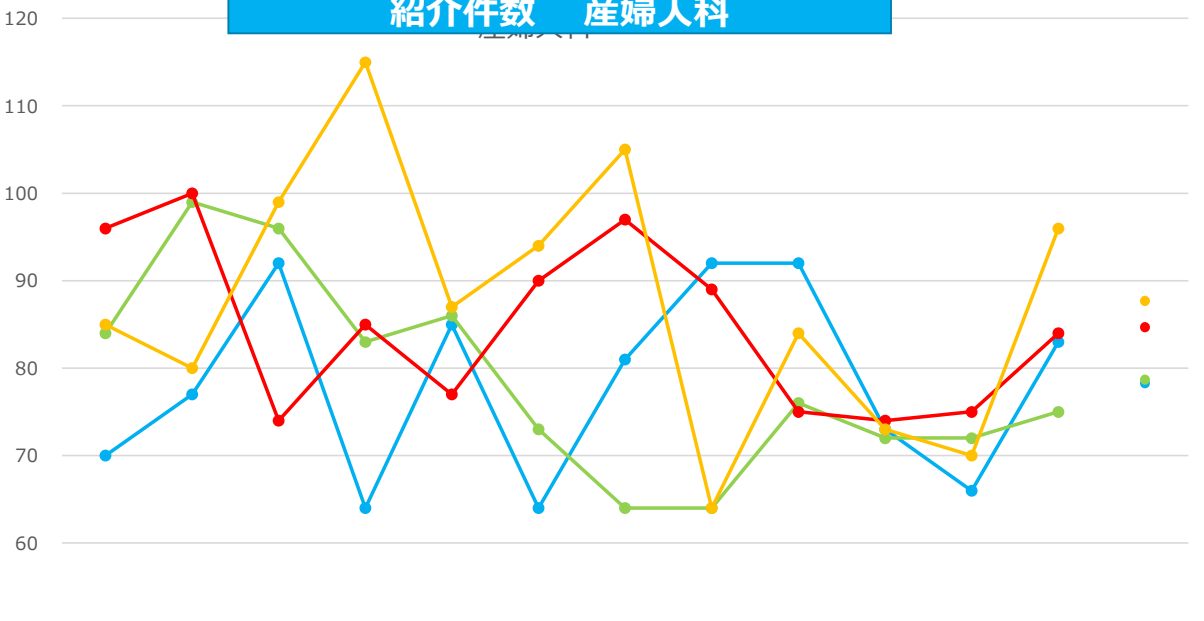
単位：件



	4月	5月	6月	7月	8月	9月	10月	11月	12月	1月	2月	3月	平均
2022年度実績	75	70	88	77	85	63	86	93	88	91	71	80	81
2023年度実績	87	101	89	91	92	69	87	75	77	65	77	82	83
2024年度実績	79	90	82	92	90	86	104	81	79	70	61	79	83
2025年度実績	79	74	92	84	83	93	95	85	86	83	81	95	86

紹介件数 産婦人科

単位：件

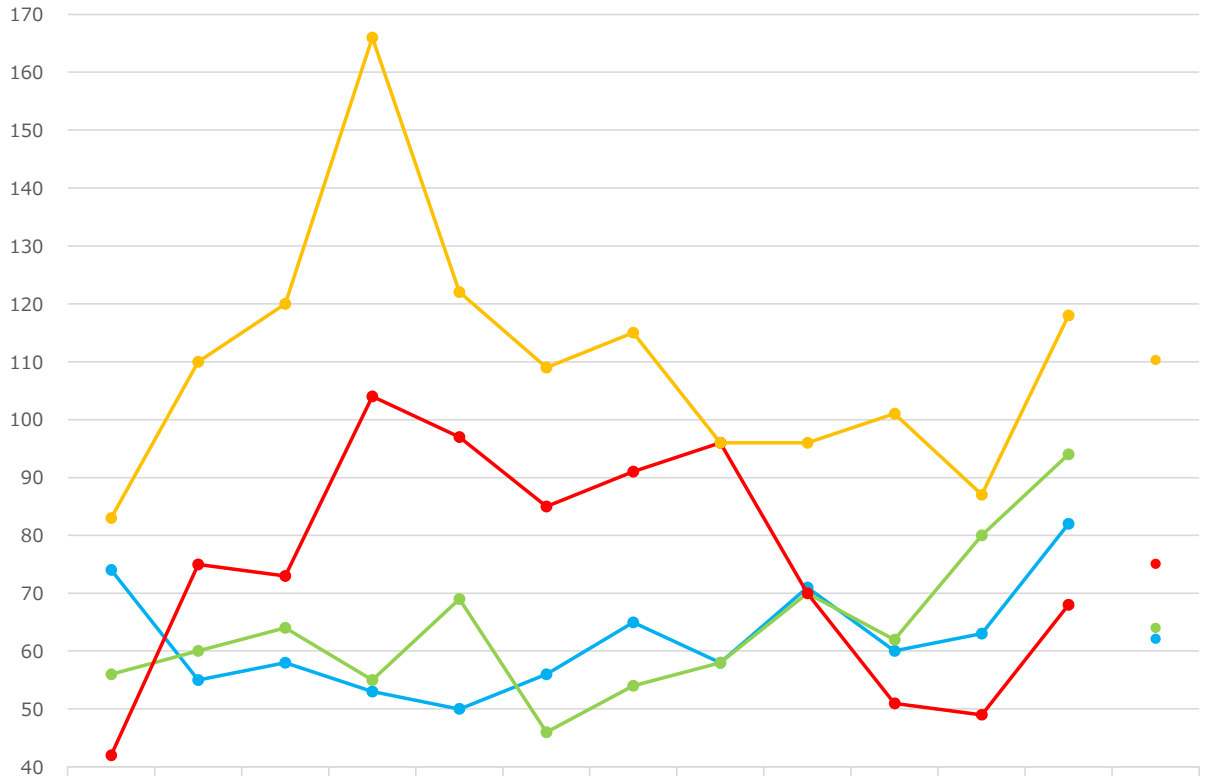


	4月	5月	6月	7月	8月	9月	10月	11月	12月	1月	2月	3月	平均
2022年度実績	70	77	92	64	85	64	81	92	92	73	66	83	78
2023年度実績	84	99	96	83	86	73	64	64	76	72	72	75	79
2024年度実績	96	100	74	85	77	90	97	89	75	74	75	84	85
2025年度実績	85	80	99	115	87	94	105	64	84	73	70	96	88

産婦人科
 <稼働統計>

逆紹介件数 産婦人科

単位：件



	4月	5月	6月	7月	8月	9月	10月	11月	12月	1月	2月	3月	平均
● 2022年度実績	74	55	58	53	50	56	65	58	71	60	63	82	62
● 2023年度実績	56	60	64	55	69	46	54	58	70	62	80	94	64
● 2024年度実績	42	75	73	104	97	85	91	96	70	51	49	68	75
● 2025年度実績	83	110	120	166	122	109	115	96	96	101	87	118	110