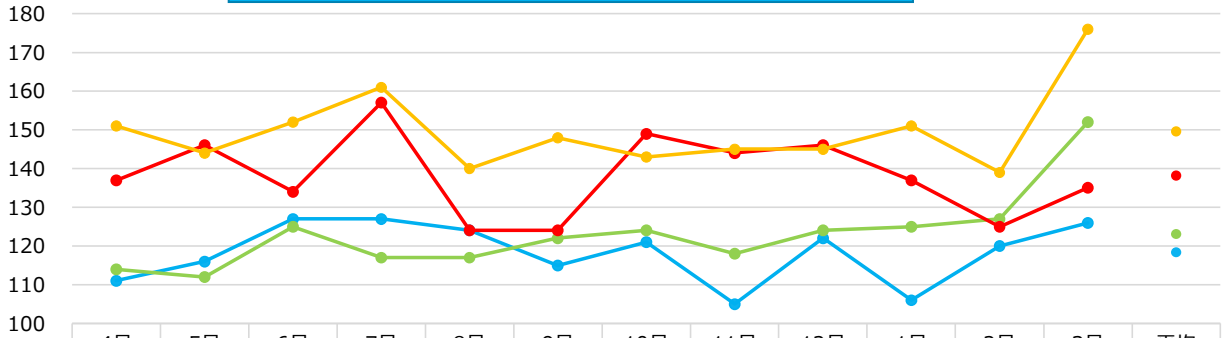


整形外科
稼働統計

単位：人

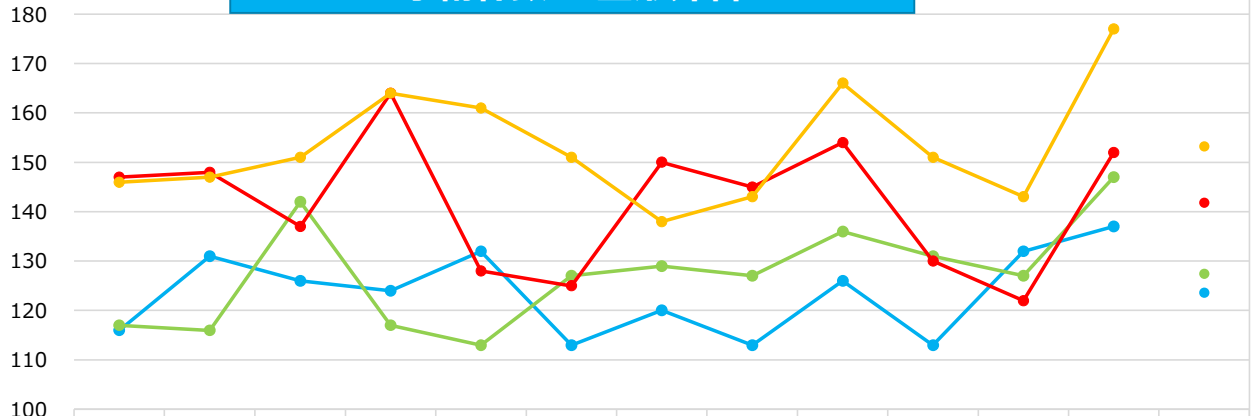
新入院患者数 整形外科



	4月	5月	6月	7月	8月	9月	10月	11月	12月	1月	2月	3月	平均
2022年度実績	111	116	127	127	124	115	121	105	122	106	120	126	118.3
2023年度実績	114	112	125	117	117	122	124	118	124	125	127	152	123.1
2024年度実績	137	146	134	157	124	124	149	144	146	137	125	135	138.2
2025年度実績	151	144	152	161	140	148	143	145	145	151	139	176	149.6

単位：件

手術件数 整形外科

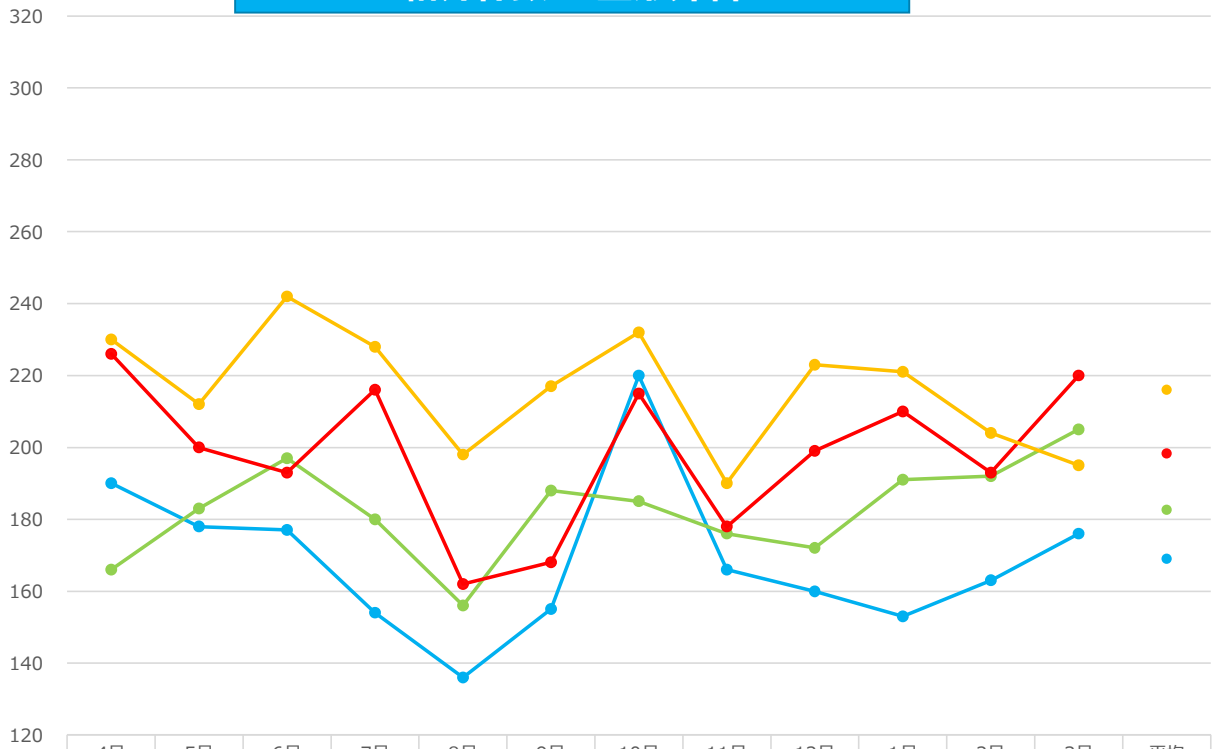


	4月	5月	6月	7月	8月	9月	10月	11月	12月	1月	2月	3月	平均
2022年度実績	116	131	126	124	132	113	120	113	126	113	132	137	124
2023年度実績	117	116	142	117	113	127	129	127	136	131	127	147	127
2024年度実績	147	148	137	164	128	125	150	145	154	130	122	152	142
2025年度実績	146	147	151	164	161	151	138	143	166	151	143	177	153

整形外科
稼働統計

紹介件数 整形外科

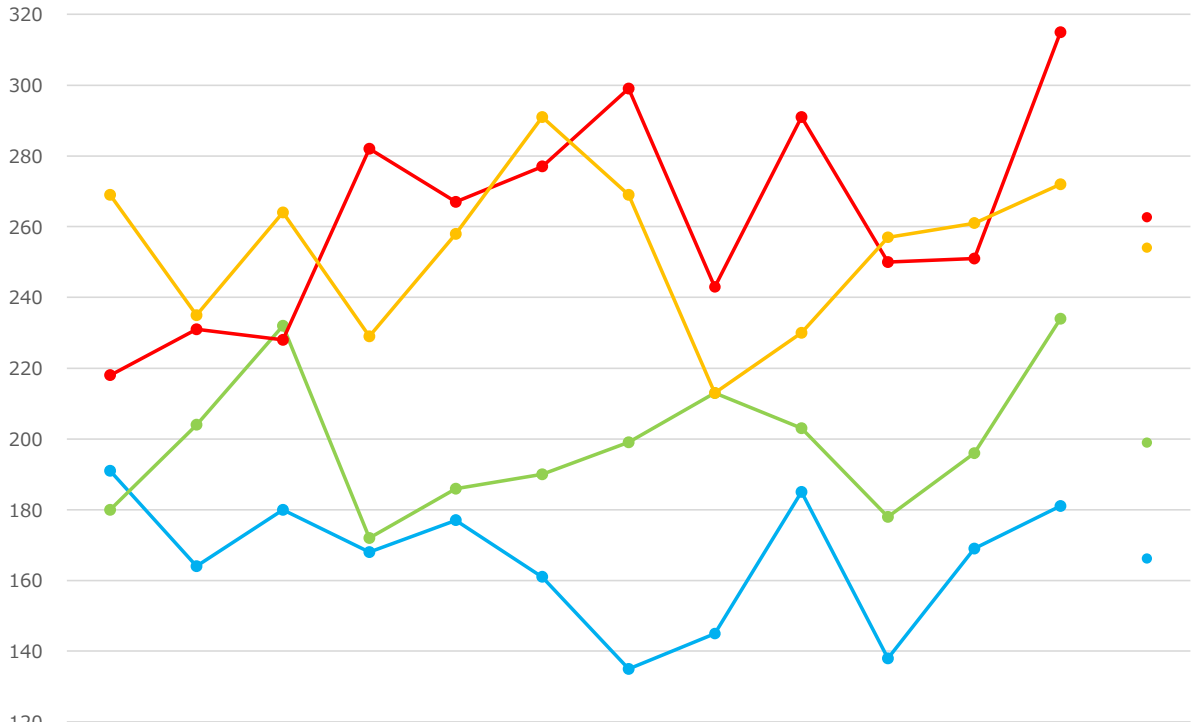
単位：件



	4月	5月	6月	7月	8月	9月	10月	11月	12月	1月	2月	3月	平均
2022年度実績	190	178	177	154	136	155	220	166	160	153	163	176	169
2023年度実績	166	183	197	180	156	188	185	176	172	191	192	205	183
2024年度実績	226	200	193	216	162	168	215	178	199	210	193	220	198
2025年度実績	230	212	242	228	198	217	232	190	223	221	204	195	216

逆紹介件数 整形外科

単位：件



	4月	5月	6月	7月	8月	9月	10月	11月	12月	1月	2月	3月	平均
2022年度実績	191	164	180	168	177	161	135	145	185	138	169	181	166
2023年度実績	180	204	232	172	186	190	199	213	203	178	196	234	199
2024年度実績	218	231	228	282	267	277	299	243	291	250	251	315	263
2025年度実績	269	235	264	229	258	291	269	213	230	257	261	272	254