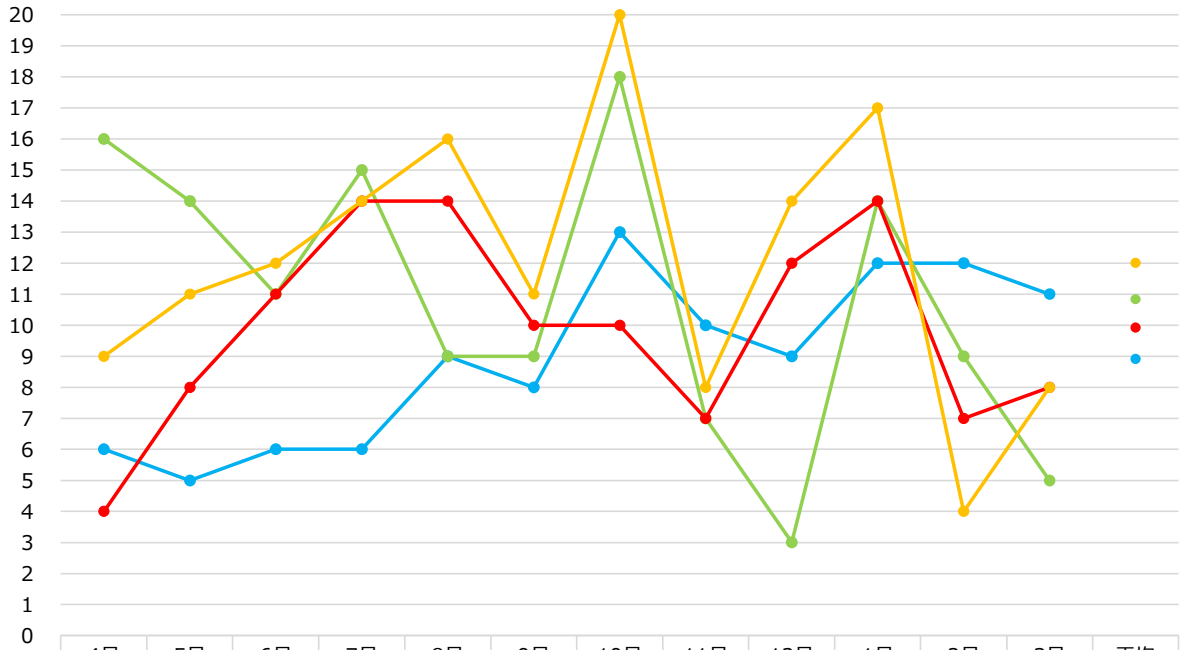


皮膚科
稼働統計

単位：人

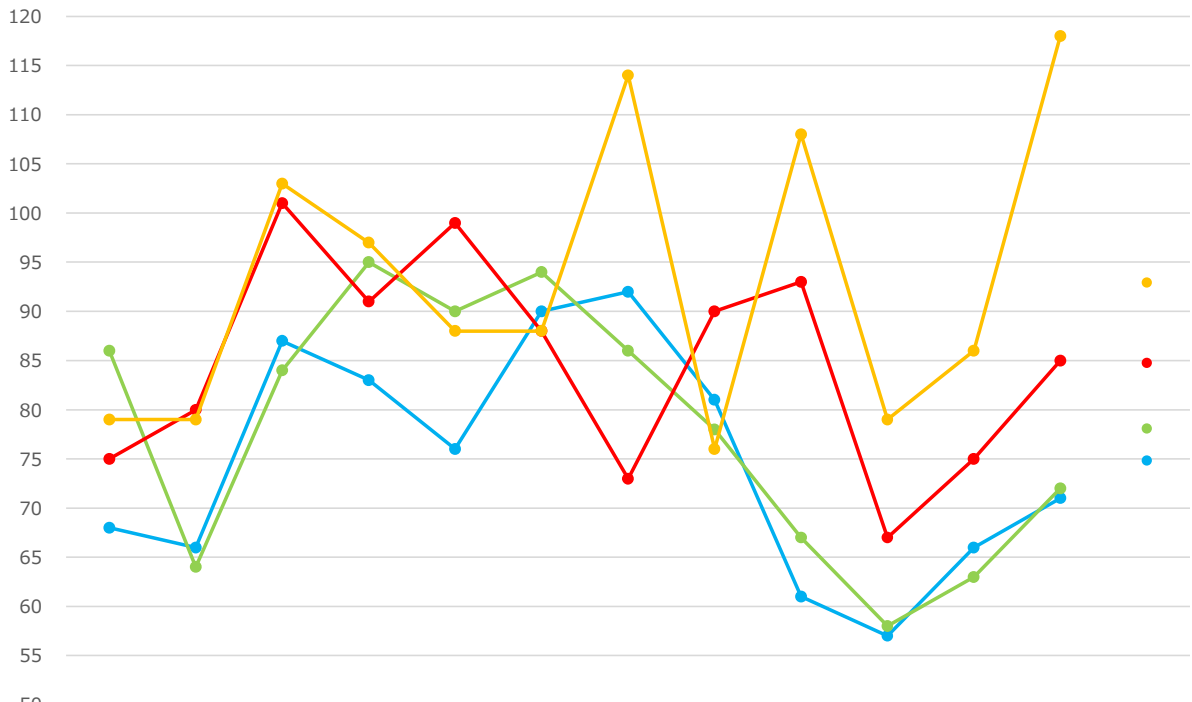
新入院患者数 皮膚科



	4月	5月	6月	7月	8月	9月	10月	11月	12月	1月	2月	3月	平均
● 2022年度実績	6	5	6	6	9	8	13	10	9	12	12	11	8.9
● 2023年度実績	16	14	11	15	9	9	18	7	3	14	9	5	10.8
● 2024年度実績	4	8	11	14	14	10	10	7	12	14	7	8	9.9
● 2025年度実績	9	11	12	14	16	11	20	8	14	17	4	8	12.0

単位：件

紹介件数 皮膚科

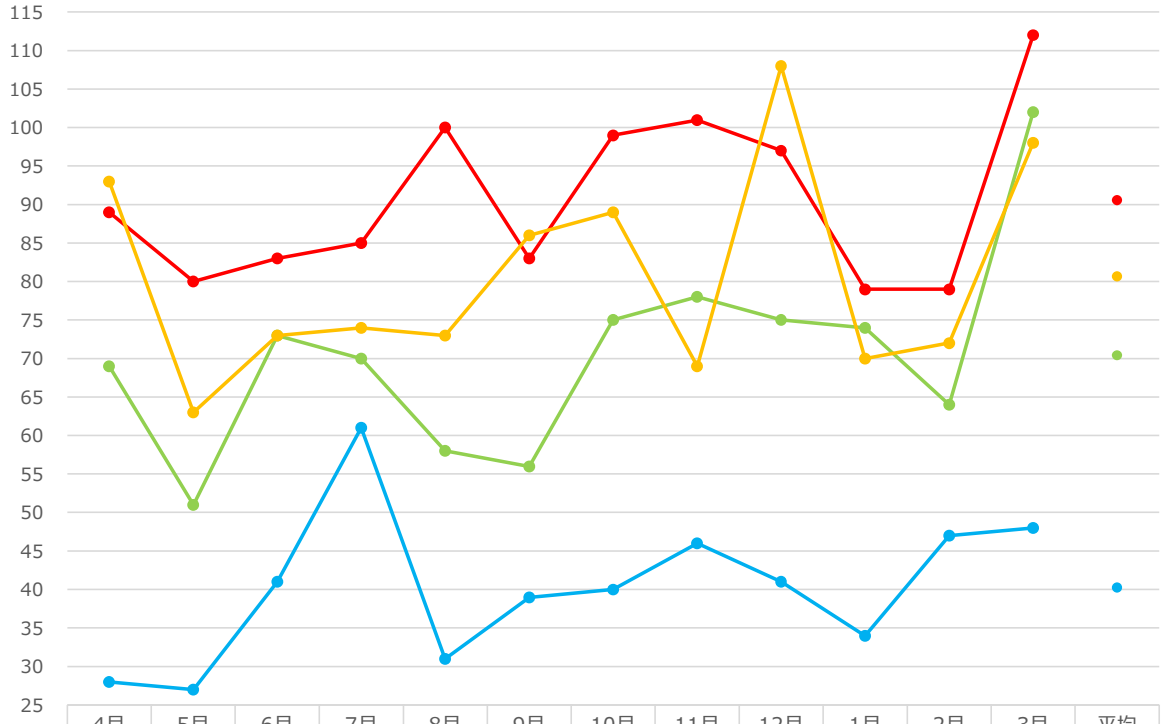


	4月	5月	6月	7月	8月	9月	10月	11月	12月	1月	2月	3月	平均
● 2022年度実績	68	66	87	83	76	90	92	81	61	57	66	71	75
● 2023年度実績	86	64	84	95	90	94	86	78	67	58	63	72	78
● 2024年度実績	75	80	101	91	99	88	73	90	93	67	75	85	85
● 2025年度実績	79	79	103	97	88	88	114	76	108	79	86	118	93

皮膚科
 <稼働統計>

逆紹介件数 皮膚科

単位：件



	4月	5月	6月	7月	8月	9月	10月	11月	12月	1月	2月	3月	平均
● 2022年度実績	28	27	41	61	31	39	40	46	41	34	47	48	40
● 2023年度実績	69	51	73	70	58	56	75	78	75	74	64	102	70
● 2024年度実績	89	80	83	85	100	83	99	101	97	79	79	112	91
● 2025年度実績	93	63	73	74	73	86	89	69	108	70	72	98	81