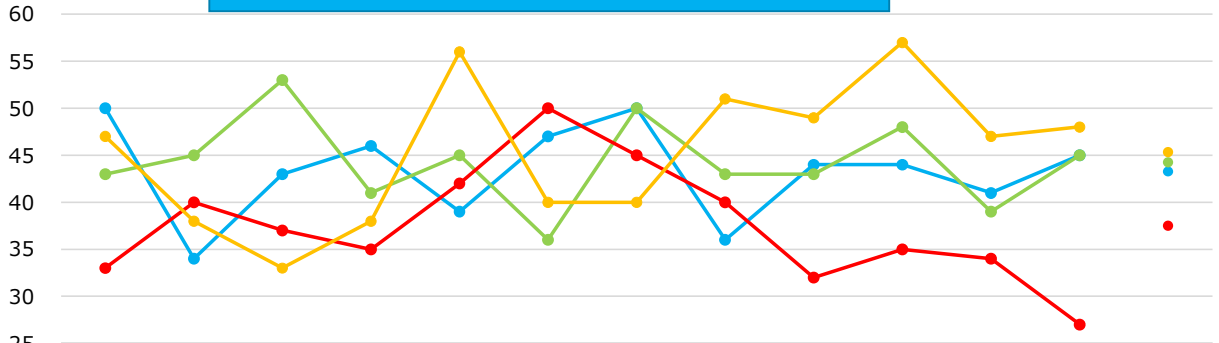


脳神経外科  
稼働統計

単位：人

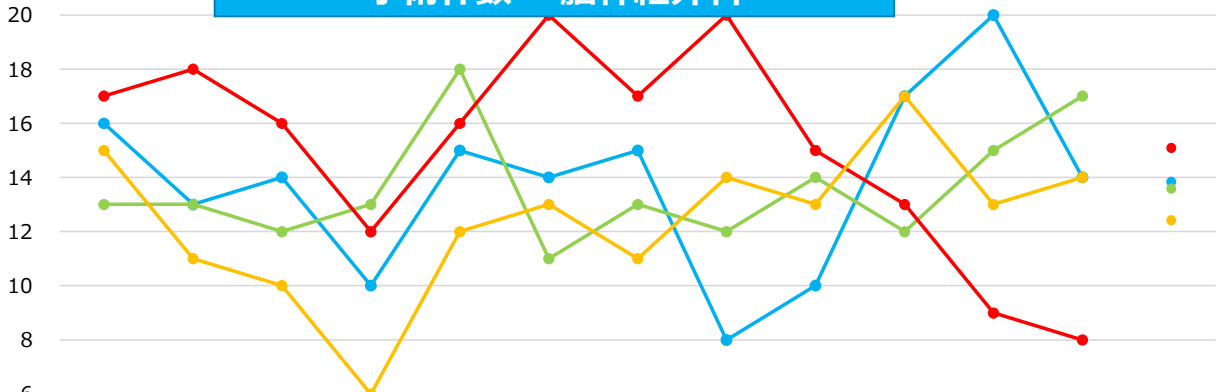
新入院患者数 脳神経外科



	4月	5月	6月	7月	8月	9月	10月	11月	12月	1月	2月	3月	平均
2022年度実績	50	34	43	46	39	47	50	36	44	44	41	45	43.3
2023年度実績	43	45	53	41	45	36	50	43	43	48	39	45	44.3
2024年度実績	33	40	37	35	42	50	45	40	32	35	34	27	37.5
2025年度実績	47	38	33	38	56	40	40	51	49	57	47	48	45.3

単位：件

手術件数 脳神経外科

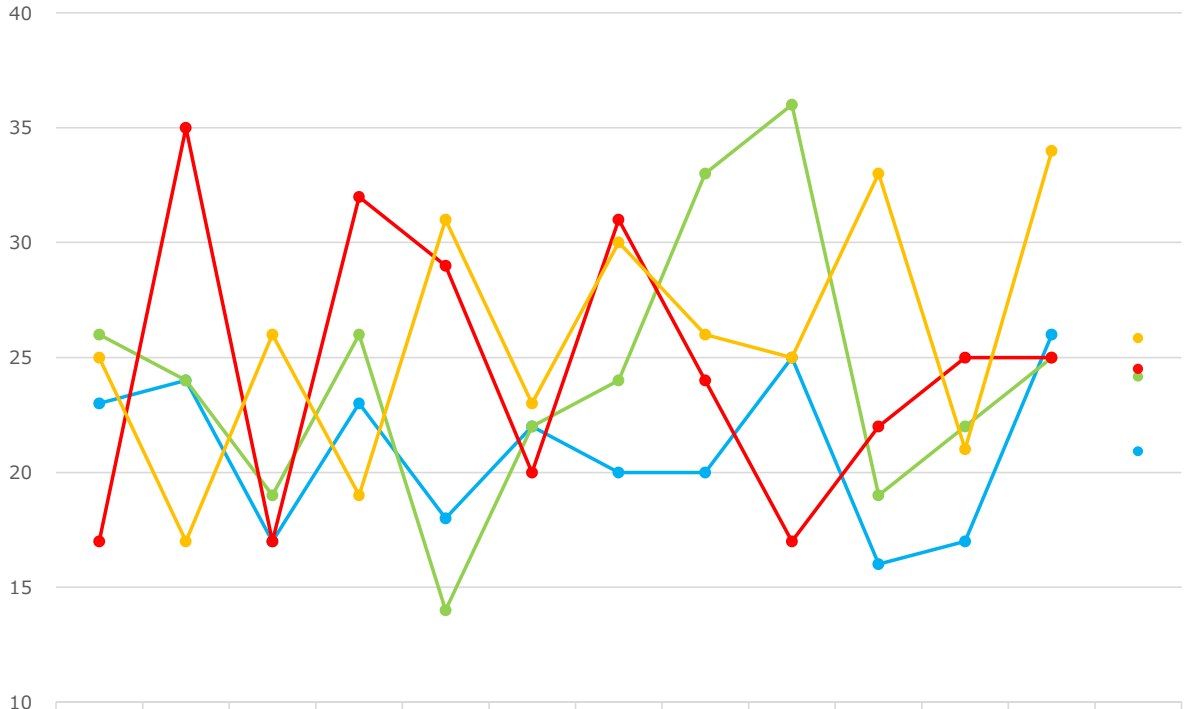


	4月	5月	6月	7月	8月	9月	10月	11月	12月	1月	2月	3月	平均
2022年度実績	16	13	14	10	15	14	15	8	10	17	20	14	14
2023年度実績	13	13	12	13	18	11	13	12	14	12	15	17	14
2024年度実績	17	18	16	12	16	20	17	20	15	13	9	8	15
2025年度実績	15	11	10	6	12	13	11	14	13	17	13	14	12

脳神経外科  
稼働統計

紹介件数 脳神経外科

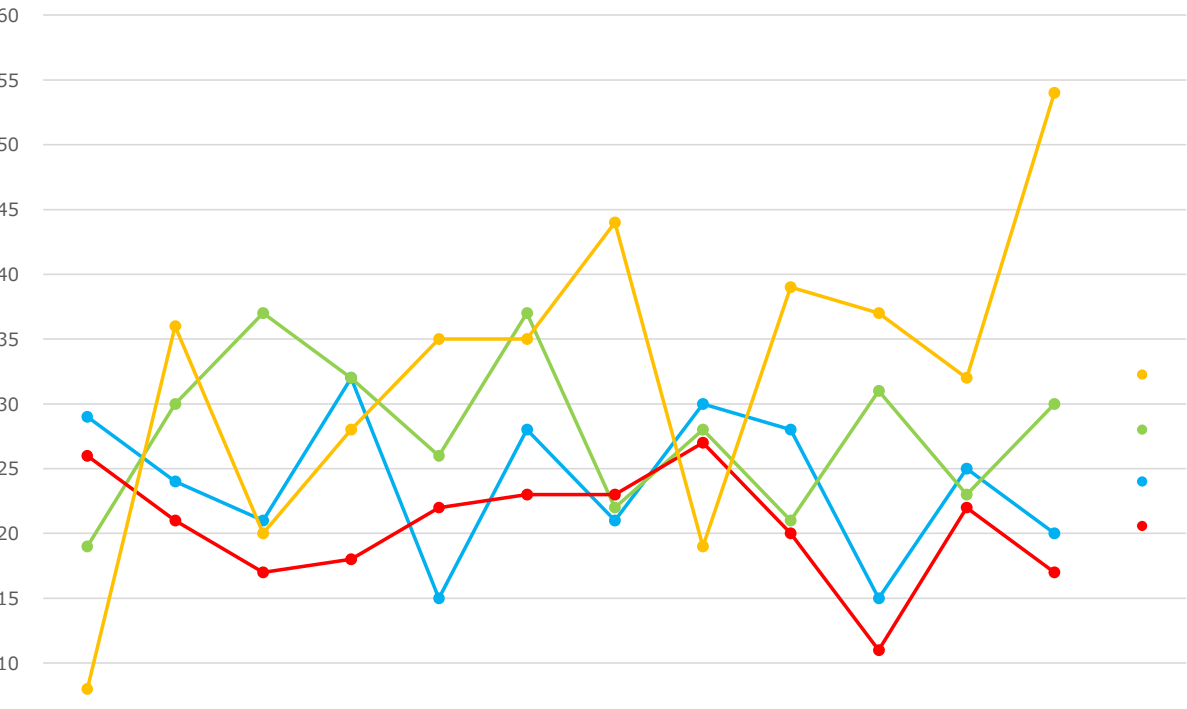
単位：件



	4月	5月	6月	7月	8月	9月	10月	11月	12月	1月	2月	3月	平均
2022年度実績	23	24	17	23	18	22	20	20	25	16	17	26	21
2023年度実績	26	24	19	26	14	22	24	33	36	19	22	25	24
2024年度実績	17	35	17	32	29	20	31	24	17	22	25	25	25
2025年度実績	25	17	26	19	31	23	30	26	25	33	21	34	26

逆紹介件数 脳神経外科

単位：件



	4月	5月	6月	7月	8月	9月	10月	11月	12月	1月	2月	3月	平均
2022年度実績	29	24	21	32	15	28	21	30	28	15	25	20	24
2023年度実績	19	30	37	32	26	37	22	28	21	31	23	30	28
2024年度実績	26	21	17	18	22	23	23	27	20	11	22	17	21
2025年度実績	8	36	20	28	35	35	44	19	39	37	32	54	32