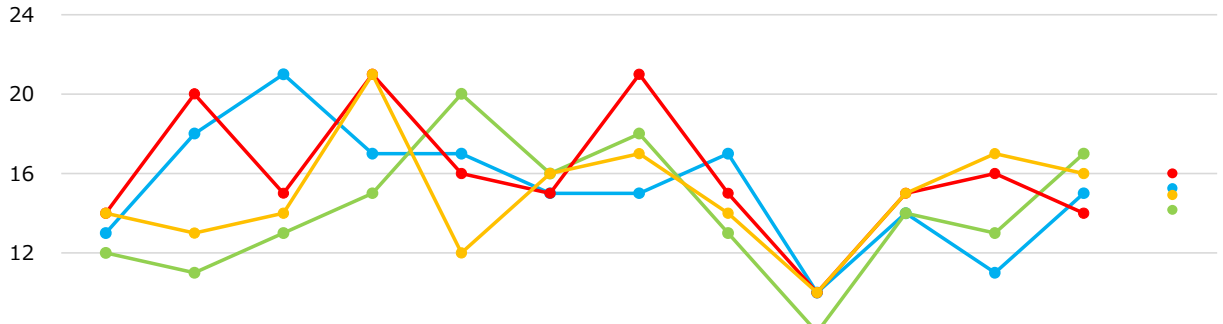


病院歯科
稼働統計

単位：人

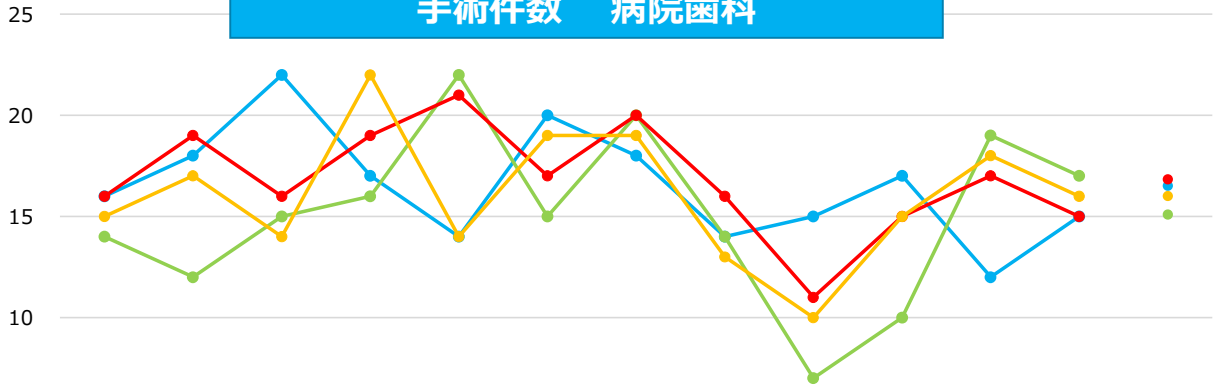
新入院患者数 病院歯科



	4月	5月	6月	7月	8月	9月	10月	11月	12月	1月	2月	3月	平均
2022年度実績	13	18	21	17	17	15	15	17	10	14	11	15	15.3
2023年度実績	12	11	13	15	20	16	18	13	8	14	13	17	14.2
2024年度実績	14	20	15	21	16	15	21	15	10	15	16	14	16.0
2025年度実績	14	13	14	21	12	16	17	14	10	15	17	16	14.9

単位：件

手術件数 病院歯科

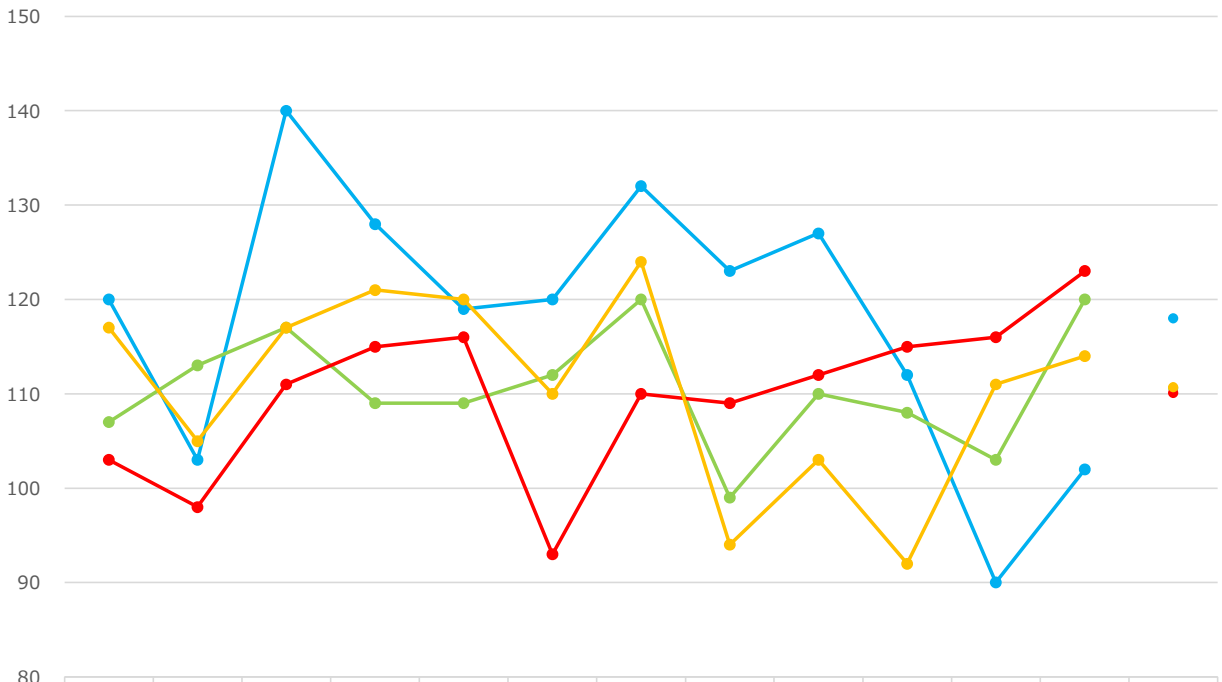


	4月	5月	6月	7月	8月	9月	10月	11月	12月	1月	2月	3月	平均
2022年度実績	16	18	22	17	14	20	18	14	15	17	12	15	17
2023年度実績	14	12	15	16	22	15	20	14	7	10	19	17	15
2024年度実績	16	19	16	19	21	17	20	16	11	15	17	15	17
2025年度実績	15	17	14	22	14	19	19	13	10	15	18	16	16

病院歯科
稼働統計

紹介件数 病院歯科

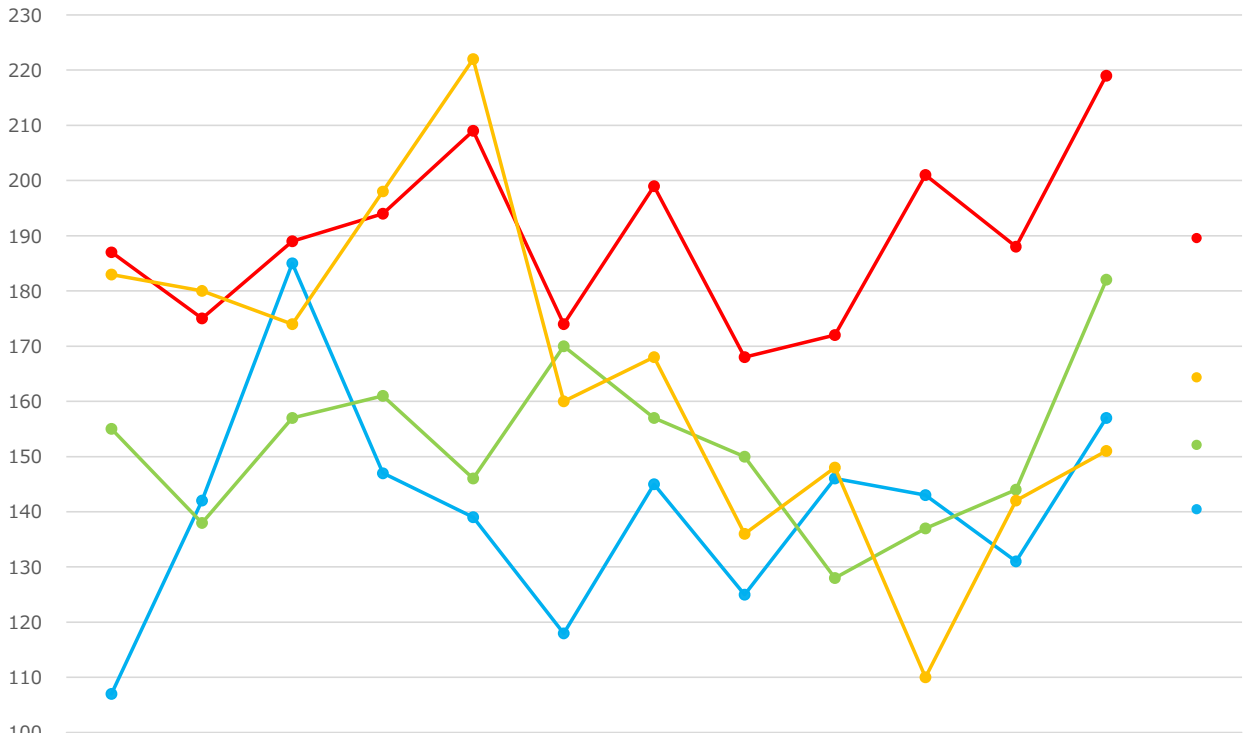
単位：件



	4月	5月	6月	7月	8月	9月	10月	11月	12月	1月	2月	3月	平均
2022年度実績	120	103	140	128	119	120	132	123	127	112	90	102	118
2023年度実績	107	113	117	109	109	112	120	99	110	108	103	120	111
2024年度実績	103	98	111	115	116	93	110	109	112	115	116	123	110
2025年度実績	117	105	117	121	120	110	124	94	103	92	111	114	111

逆紹介件数 病院歯科

単位：件



	4月	5月	6月	7月	8月	9月	10月	11月	12月	1月	2月	3月	平均
2022年度実績	107	142	185	147	139	118	145	125	146	143	131	157	140
2023年度実績	155	138	157	161	146	170	157	150	128	137	144	182	152
2024年度実績	187	175	189	194	209	174	199	168	172	201	188	219	190
2025年度実績	183	180	174	198	222	160	168	136	148	110	142	151	164