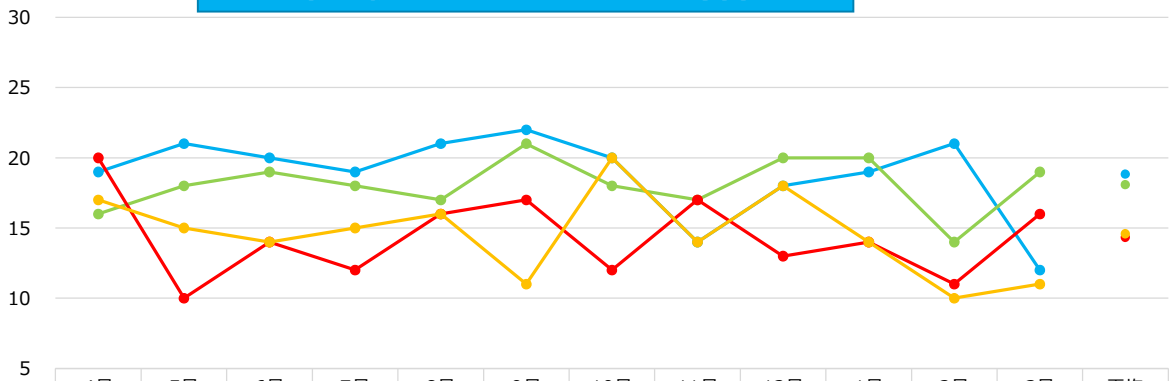


循環器センター(心外)
 <稼働統計>

新入院患者数 心臓血管外科

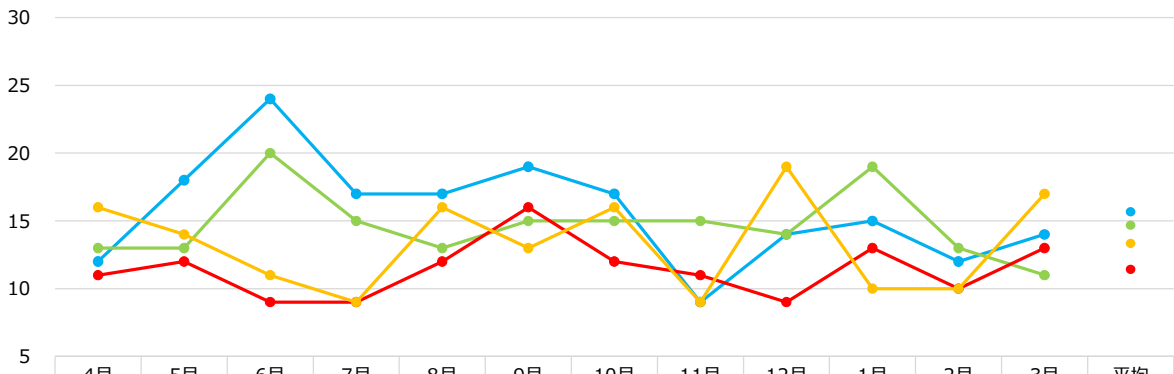
単位：人



	4月	5月	6月	7月	8月	9月	10月	11月	12月	1月	2月	3月	平均
2022年度実績	19	21	20	19	21	22	20	14	18	19	21	12	18.8
2023年度実績	16	18	19	18	17	21	18	17	20	20	14	19	18.1
2024年度実績	20	10	14	12	16	17	12	17	13	14	11	16	14.3
2025年度実績	17	15	14	15	16	11	20	14	18	14	10	11	14.6

手術件数 心臓血管外科

単位：件

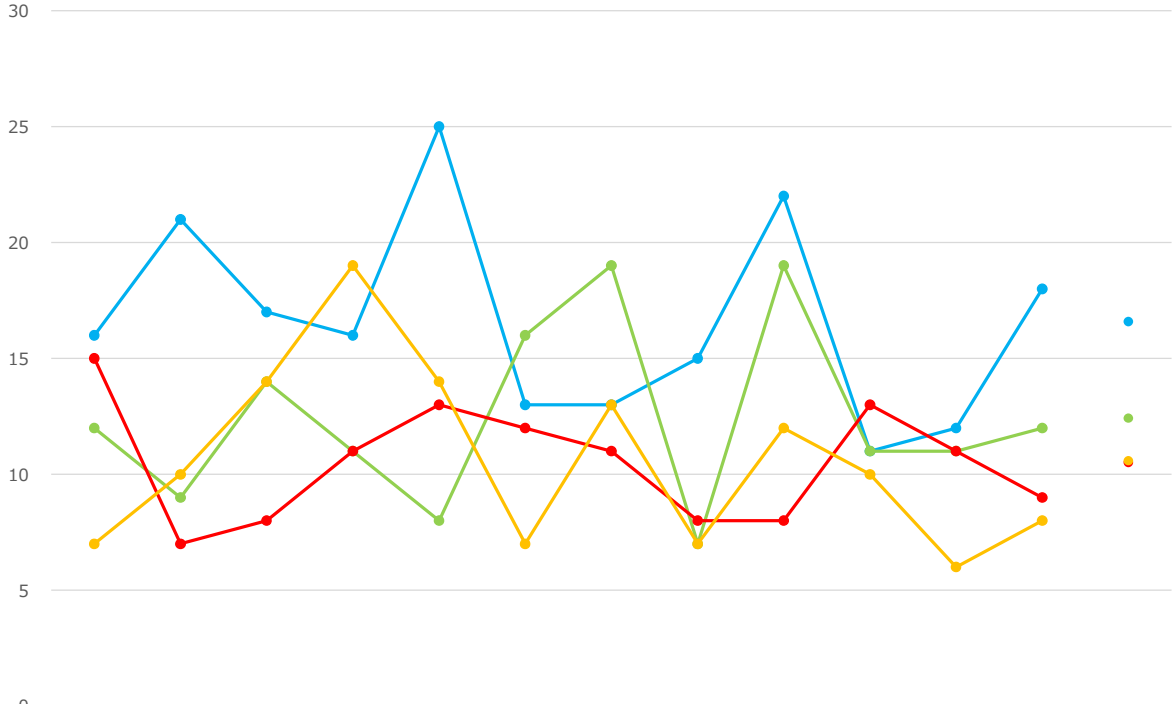


	4月	5月	6月	7月	8月	9月	10月	11月	12月	1月	2月	3月	平均
2022年度実績	12	18	24	17	17	19	17	9	14	15	12	14	16
2023年度実績	13	13	20	15	13	15	15	15	14	19	13	11	15
2024年度実績	11	12	9	9	12	16	12	11	9	13	10	13	11
2025年度実績	16	14	11	9	16	13	16	9	19	10	10	17	13

循環器センター(心外)
 <稼働統計>

紹介件数 心臓血管外科

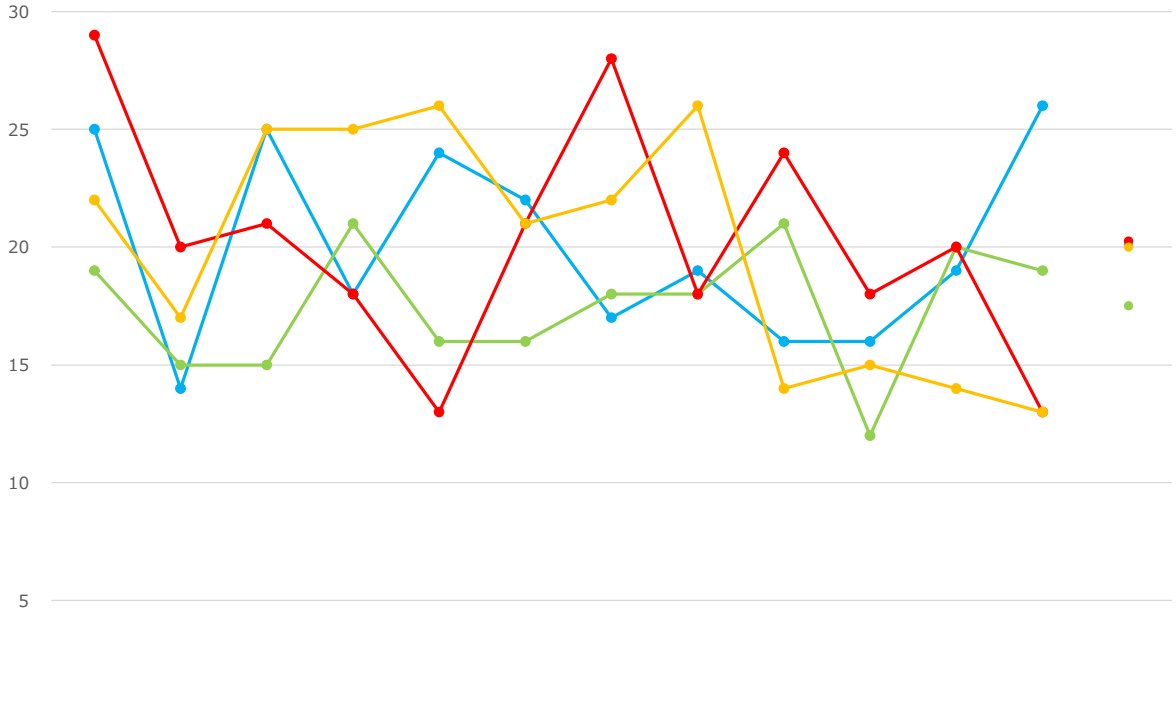
単位：件



	4月	5月	6月	7月	8月	9月	10月	11月	12月	1月	2月	3月	平均
2022年度実績	16	21	17	16	25	13	13	15	22	11	12	18	17
2023年度実績	12	9	14	11	8	16	19	7	19	11	11	12	12
2024年度実績	15	7	8	11	13	12	11	8	8	13	11	9	11
2025年度実績	7	10	14	19	14	7	13	7	12	10	6	8	11

逆紹介件数 心臓血管外科

単位：件



	4月	5月	6月	7月	8月	9月	10月	11月	12月	1月	2月	3月	平均
2022年度実績	25	14	25	18	24	22	17	19	16	16	19	26	20
2023年度実績	19	15	15	21	16	16	18	18	21	12	20	19	18
2024年度実績	29	20	21	18	13	21	28	18	24	18	20	13	20
2025年度実績	22	17	25	25	26	21	22	26	14	15	14	13	20