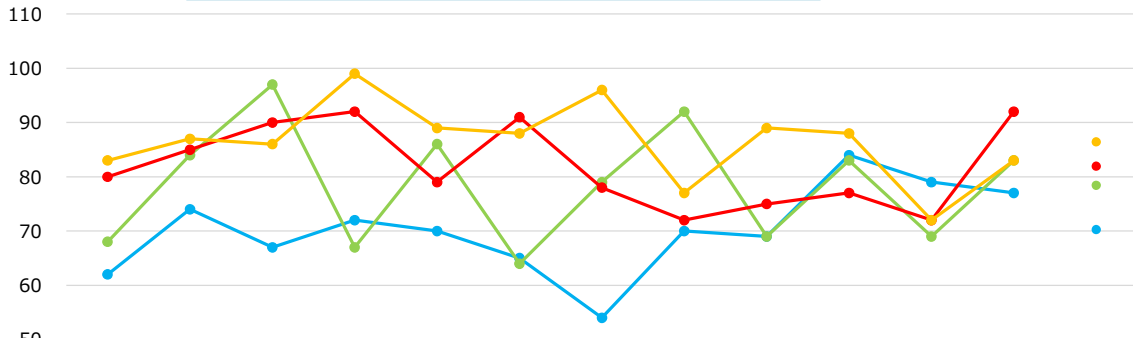


泌尿器科
稼働統計

単位：人

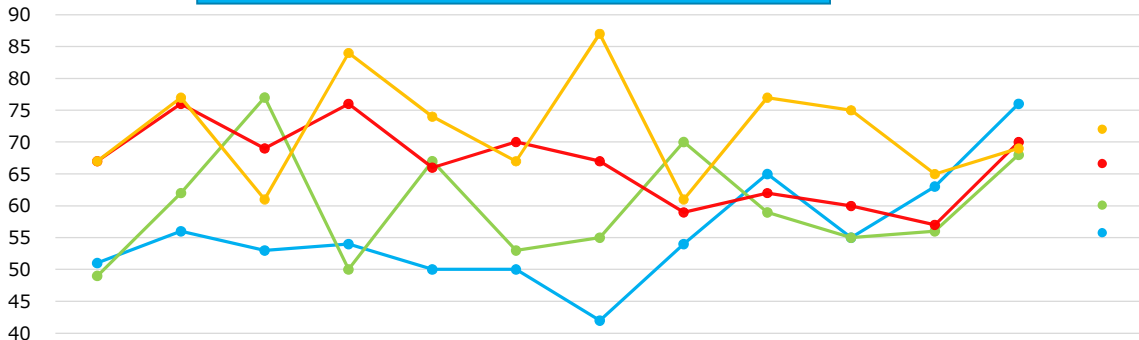
新入院患者数 泌尿器科



	4月	5月	6月	7月	8月	9月	10月	11月	12月	1月	2月	3月	平均
2022年度実績	62	74	67	72	70	65	54	70	69	84	79	77	70.3
2023年度実績	68	84	97	67	86	64	79	92	69	83	69	83	78.4
2024年度実績	80	85	90	92	79	91	78	72	75	77	72	92	81.9
2025年度実績	83	87	86	99	89	88	96	77	89	88	72	83	86.4

単位：件

手術件数 泌尿器科

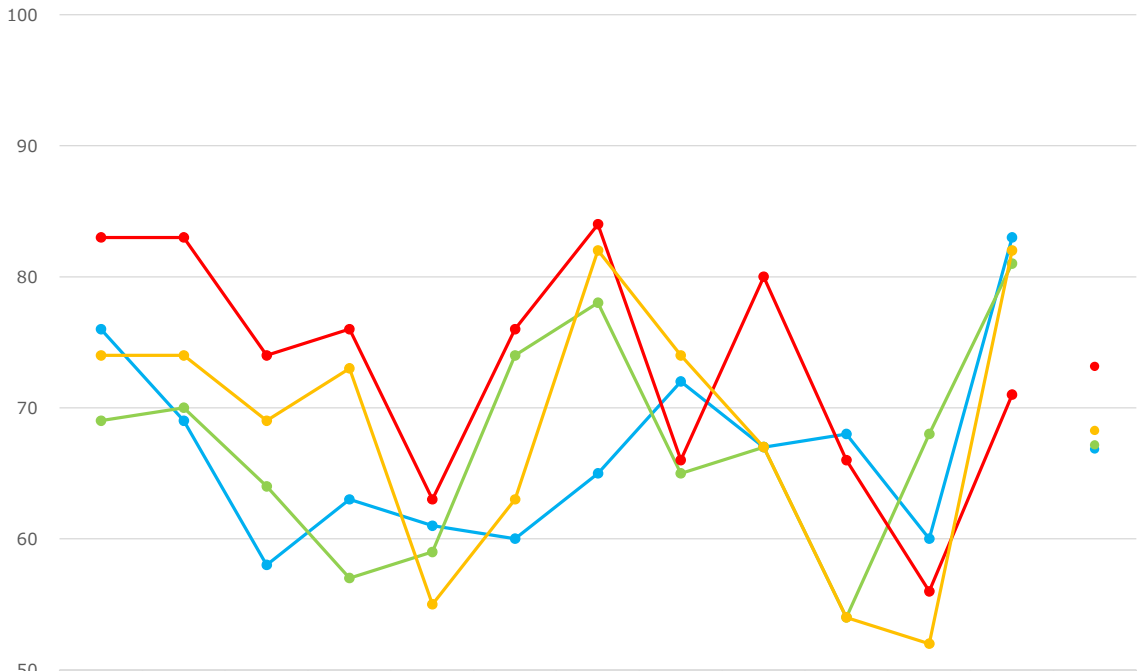


	4月	5月	6月	7月	8月	9月	10月	11月	12月	1月	2月	3月	平均
2022年度実績	51	56	53	54	50	50	42	54	65	55	63	76	56
2023年度実績	49	62	77	50	67	53	55	70	59	55	56	68	60
2024年度実績	67	76	69	76	66	70	67	59	62	60	57	70	67
2025年度実績	67	77	61	84	74	67	87	61	77	75	65	69	72

泌尿器科
稼働統計

紹介件数 泌尿器科

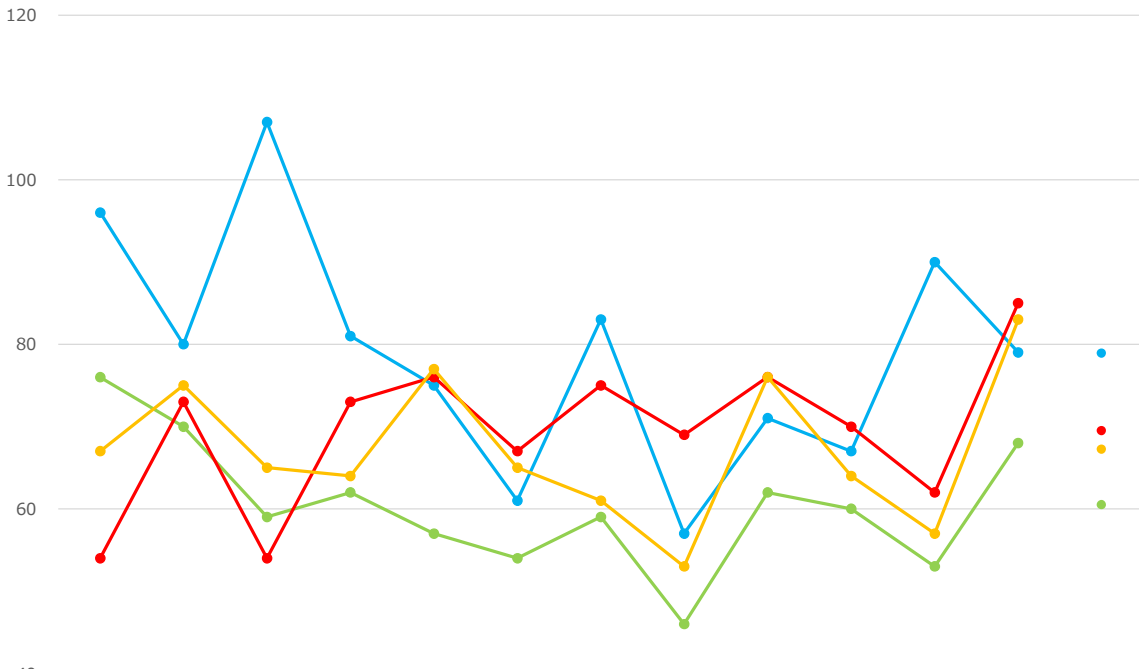
単位：件



	4月	5月	6月	7月	8月	9月	10月	11月	12月	1月	2月	3月	平均
2022年度実績	76	69	58	63	61	60	65	72	67	68	60	83	67
2023年度実績	69	70	64	57	59	74	78	65	67	54	68	81	67
2024年度実績	83	83	74	76	63	76	84	66	80	66	56	71	73
2025年度実績	74	74	69	73	55	63	82	74	67	54	52	82	68

逆紹介件数 泌尿器科

単位：件



	4月	5月	6月	7月	8月	9月	10月	11月	12月	1月	2月	3月	平均
2022年度実績	96	80	107	81	75	61	83	57	71	67	90	79	79
2023年度実績	76	70	59	62	57	54	59	46	62	60	53	68	61
2024年度実績	54	73	54	73	76	67	75	69	76	70	62	85	70
2025年度実績	67	75	65	64	77	65	61	53	76	64	57	83	67