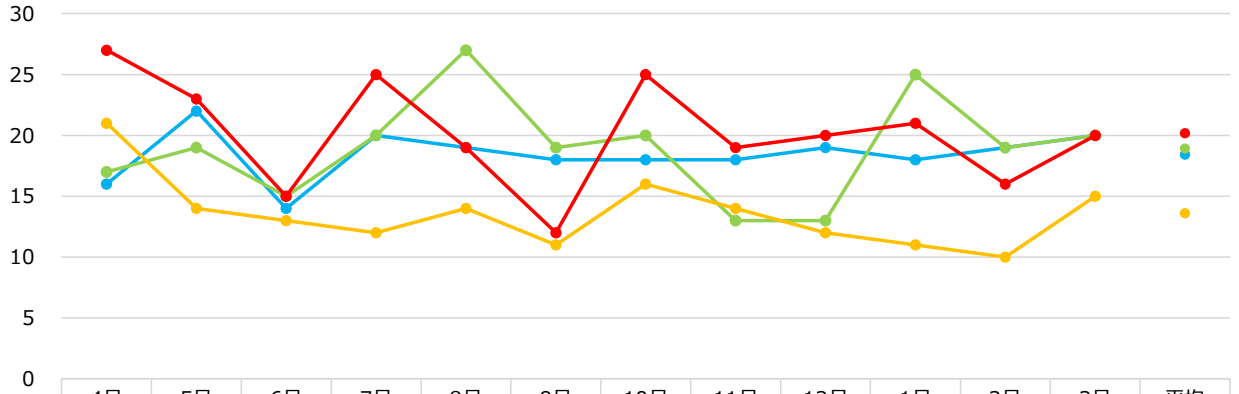


女性骨盤底センター
 <稼働統計>

単位：人

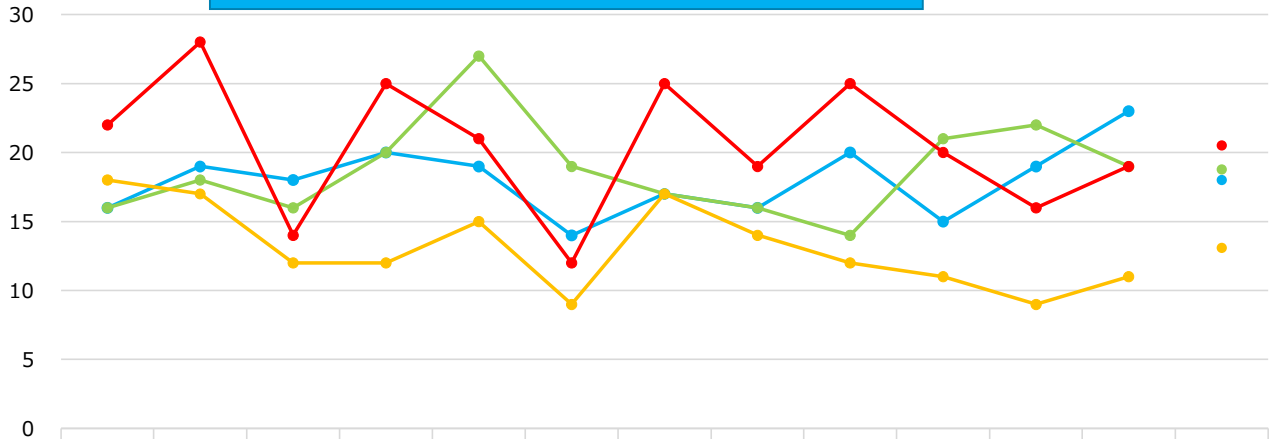
新入院患者数 女性骨盤底センター



	4月	5月	6月	7月	8月	9月	10月	11月	12月	1月	2月	3月	平均
2022年度実績	16	22	14	20	19	18	18	18	19	18	19	20	18.4
2023年度実績	17	19	15	20	27	19	20	13	13	25	19	20	18.9
2024年度実績	27	23	15	25	19	12	25	19	20	21	16	20	20.2
2025年度実績	21	14	13	12	14	11	16	14	12	11	10	15	13.6

単位：件

手術件数 女性骨盤底センター

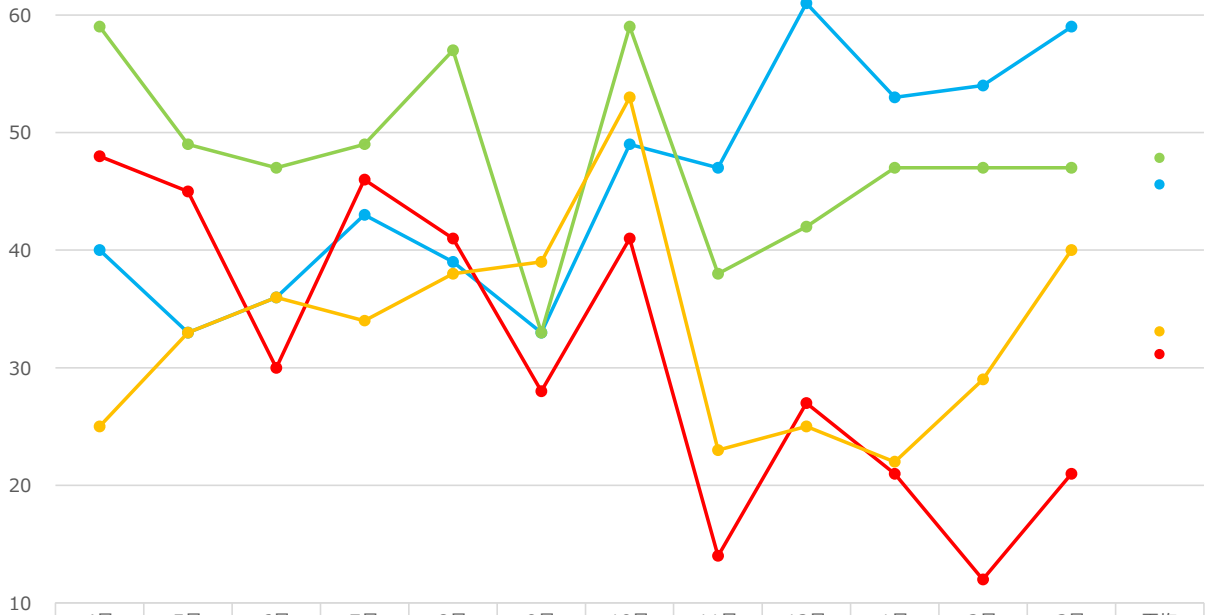


	4月	5月	6月	7月	8月	9月	10月	11月	12月	1月	2月	3月	平均
2022年度実績	16	19	18	20	19	14	17	16	20	15	19	23	18
2023年度実績	16	18	16	20	27	19	17	16	14	21	22	19	19
2024年度実績	22	28	14	25	21	12	25	19	25	20	16	19	21
2025年度実績	18	17	12	12	15	9	17	14	12	11	9	11	13

女性骨盤底センター
 <稼働統計>

単位：件

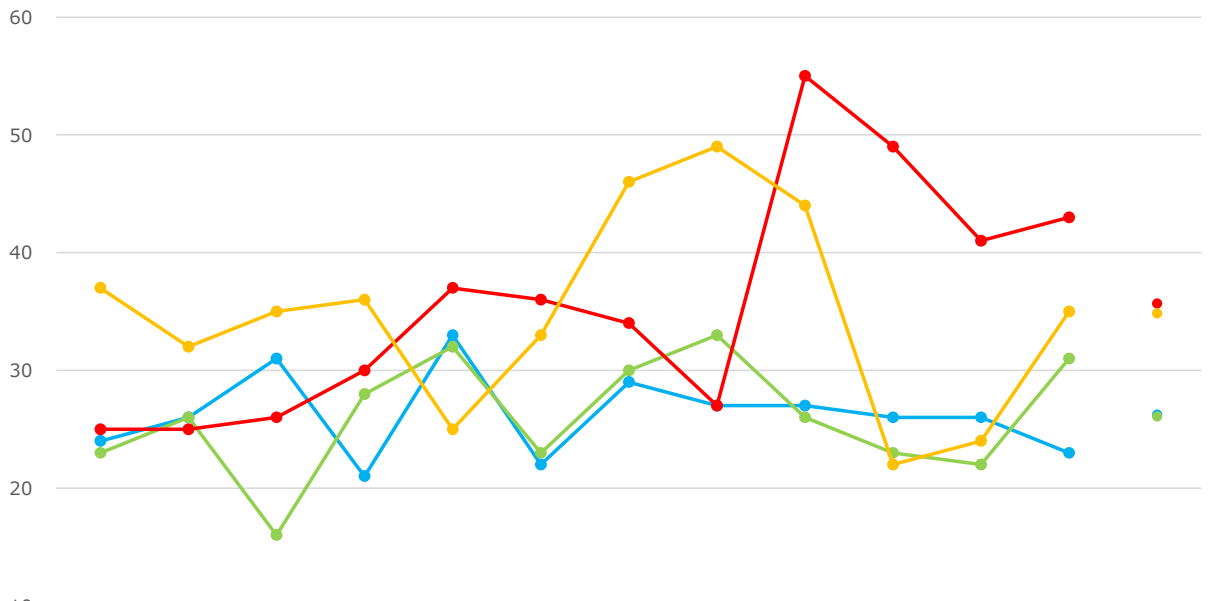
紹介件数 女性骨盤底センター



	4月	5月	6月	7月	8月	9月	10月	11月	12月	1月	2月	3月	平均
● 2022年度実績	40	33	36	43	39	33	49	47	61	53	54	59	46
● 2023年度実績	59	49	47	49	57	33	59	38	42	47	47	47	48
● 2024年度実績	48	45	30	46	41	28	41	14	27	21	12	21	31
● 2025年度実績	25	33	36	34	38	39	53	23	25	22	29	40	33

単位：件

逆紹介件数 女性骨盤底センター



	4月	5月	6月	7月	8月	9月	10月	11月	12月	1月	2月	3月	平均
● 2022年度実績	24	26	31	21	33	22	29	27	27	26	26	23	26
● 2023年度実績	23	26	16	28	32	23	30	33	26	23	22	31	26
● 2024年度実績	25	25	26	30	37	36	34	27	55	49	41	43	36
● 2025年度実績	37	32	35	36	25	33	46	49	44	22	24	35	35