



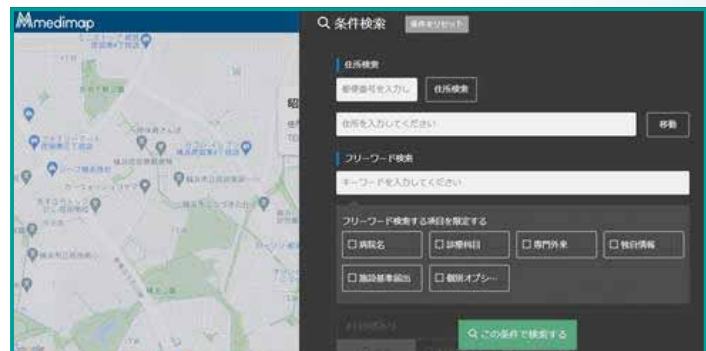
- 最新事情 皮膚科・北部病院からのお知らせ①(中面)
- 北部病院からのお知らせ②・緊急受診のご案内(裏面)

地域医療連携システム「メディマップ」を導入しました

当院では、患者さんの逆紹介を進めるため、医療機関の検索・表示機能をもつ「メディマップ」を導入しました。メディマップの導入にあたっては、連携医の皆様、「受入可能な診療内容等」及び「医院の特徴や患者さんあてメッセージ」の登録にご協力いただきました。紙面上で恐縮ですが、御礼申し上げます。今後とも当院の地域医療連携にご協力いただきますよう、よろしくお願い申し上げます。

医療機関情報の詳細な検索がスムーズにできるようになりました

患者さんの逆紹介を進めるため、全国の地方厚生局などが公開している医療情報のほか、連携医の先生方からご回答いただいた「受入可能な診療内容等」を登録し、独自のデータベースとして院内で活用させていただいております。



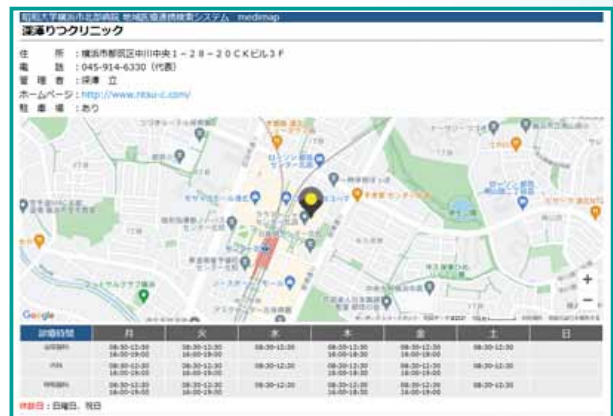
メディマップ 検索画面 ▶

連携医(地域連携医療協力機関)の紹介ページが充実しました

患者さんが、当院ホームページから、診療科、区名によって連携医を検索し、連携医ごとのご紹介ページを見ることができるようになりました。連携医のご紹介ページでは、住所や電話番号、ホームページURL、地図などのほか、ご回答いただいた「医院の特徴や患者さんあてメッセージ」を掲載しています。



▲ 当院ホームページ



▲ 連携医ご紹介ページ

「昭和大学横浜市北部病院 連携医」で検索し、
「地域連携医療機関検索」をご覧ください。

<https://www.medimap.jp/p143801255/registered/list>



皮膚科

最新事情



診療責任者・准教授
ほさか ひろあき
保坂 浩臣

皮膚科は、皮膚科医5名の体制で診療しております。

当科では、湿疹皮膚炎群、蕁麻疹、乾癬、真菌感染症、蜂窩織炎などの細菌感染症、薬疹、水疱症、皮膚腫瘍など皮膚科全般の疾患を診療しています。

外来は、平日は午前に初診1名再診2名の医師で、土曜日は午前には医師2名で初診と再診の患者を診察しています。

2020年の治療や検査の件数です。尋常性乾癬や乾癬性関節炎に対する生物学的製剤は30名に投与しています。アトピー性皮膚炎に対するデュピクセントは21名、慢性蕁麻疹に対するゾレアは16名に投与しています。検査や手術に関しましては、皮膚生検は168件、金属アレルギーや接触皮膚炎や薬疹の原因検索のためのパッチテストは20件施行しています。皮膚良性・悪性腫瘍切除術は104件、陥入爪のフェノール法は3件施行しています。

入院に関しましては、蜂窩織炎や帯状疱疹などの感染症、天疱瘡や類天疱瘡などの水疱症、ステーブンス・ジョンソン症候群や中毒性表皮壊死症などの重症な皮膚疾患の入院治療を施行しています。

全国的に新型コロナウイルスが蔓延する大変な時期ではありますが、今後も地域医療に貢献してまいりますので、よろしくお願い致します。



皮膚科スタッフ

左から、和泉 光晃 助教、五味 由梨佳 助教、青木 道 助教、境井 尚大 助教

地域医療機関のみなさまへ

患者さんをご紹介いただき、ありがとうございます。当院での治療が終了され落ち着いた患者さんには、ご紹介医やお近くの皮膚科クリニック様での御加療をお願いさせていただいております。

引き続き、よろしくお願いいたします。

1 最新式のPET/CTを導入しました

令和3年9月より最新式の陽電子放出コンピュータ断層装置 (Positron Emission Computed Tomography : 以下PET/CT) を導入しました。導入したPET/CT装置は、Discovery™ MI DRというGEヘルスケア社製の最新装置になります。



PET/CT装置

この装置の特徴は、革新的な再構成テクノロジーを使用することで画像解像度が向上しており、微小病変を捉えることが可能です。また、ソフトウェアを利用した呼吸同期収集を行う事で、患者さんに負担なく腹部画像の画質が向上しています。

PET/CTの検査依頼方法は変わりませんので、今までと同じように御依頼いただけますと幸いです。
「昭和大学横浜市北部病院 PETCT」 で検索し、「**検査の予約・お問い合わせ**」をご覧ください。
http://www10.showa-u.ac.jp/~hokubu/petct/info_medical.html

2 消化器センターの初診予約枠を増やしました

○初診予約枠を4枠から7枠にしました。

○予約の際はつぎのようにご案内していますので、よろしくお願いいたします。

診察券をお持ちでない患者さん : 予約時間の30分前に、1階10番初診受付へ
 診察券をお持ちの患者さん : 予約時間の15分前に、2階28番外来受付へ

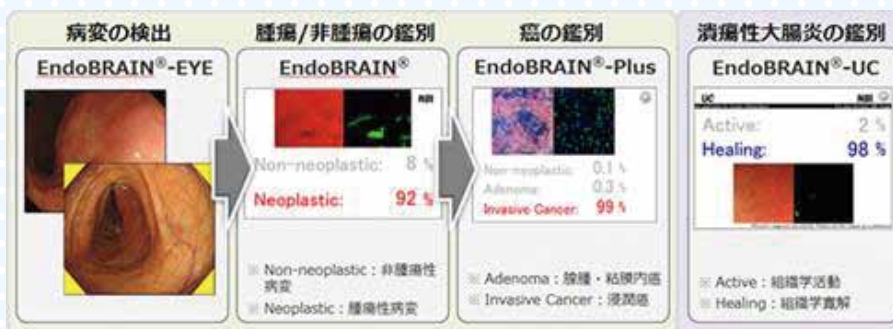
○急ぎ症例の場合は、当日お受けいたしますので、地域医療連携室 (Dr to Dr : 045-949-7151) にご連絡ください。お待たせしてしまうかもしれませんが、紹介状を持って来院するよう、患者さんへのご案内をお願いいたします。

3 消化器センターでは、AI (人工知能) による内視鏡診断を行っています

リニューアルした当センターのホームページに情報を随時載せていきますので、ご覧ください。

「昭和大学横浜市北部病院 消化器センター」 で検索してください。 <https://www.showa-ddc.com/>

AIによる ▶
内視鏡診断



4 病診連携をテーマに秋期市民公開講座を開催します

日 時：10月9日（土）13時30分から

開催方法：オンライン開催（LIVE配信）

テーマ：「病診連携：都筑区医師会と北部病院の取り組み」

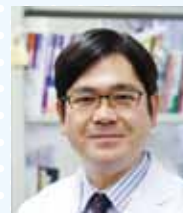
講演者：第1部 13時30分～「北部病院の取り組み」
総合サポートセンター長 三輪 裕介 准教授

第2部 14時30分～「診療所の上手なかかり方」
都筑区医師会会長 深澤 立 医師

視聴方法：予約不要、参加費なし

※詳細は当院ホームページをご覧ください

お問合先：管理課 企画庶務係 TEL 949-7000（代表）



三輪 裕介
准教授



深澤 立
医師



5 第21回地域医療連携フォーラムをWEBで開催しました（2021年6月24日）

講演：「未だ増え続ける乳がん」（松宮彰彦講師）

「脳神経血管内治療最前線」（寺田友昭特任教授）

院内外から64名の参加がありました。ありがとうございました。

第22回地域医療連携フォーラムは11月25日（木）19時30分からの予定です。

開催方法・内容等は後日お知らせします。ご参加をお待ちしております。

緊急受診 ドクターToドクター のご案内



医療機関の皆様、診察する中で緊急に北部病院に紹介する必要性が生じた場合は、右記フローに基づき電話でご連絡をお願いします。

■ 医療機関専用電話

045-949-7151

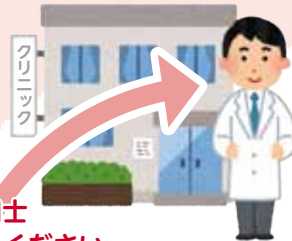
月～土曜日 8時～17時（地域医療連携室）

上記以外（救急事務室：電話番号は同じ）



患者さんが到着する時間が17時を過ぎる可能性がある場合は、診療場所が救急センター外来になることがありますので、到着見込み時間、来院方法を当番医師に伝えてください。

地域の医療機関



③ 医師同士
お話しください

① 電話にて
受診希望の診療科、
患者症状等を
伝えてください

ドクターToドクター
緊急受診のしくみ

北部病院



② 事務担当が
医師につなぎます