

昭和大学各附属病院へのご支援の御礼

新型コロナウイルス感染症の治療にあたる医療従事者に対して、多くの皆様から労いのお言葉や心温まるご支援を頂戴しております。お氣遣いに心から感謝申し上げます。

現在、本学各附属病院では、医師、看護師の他、多くのスタッフが治療や院内感染防止に一丸となって取り組んでおります。今後も私たちは皆様からのご支援を力に変え、引き続き安全・安心な医療の提供に努めてまいります。

皆様からのご支援に対し、重ねて御礼申し上げます。

理事長	小口 勝司
昭和大学病院長	相良 博典
昭和大学病院附属東病院長	稲垣 克記
藤が丘病院長	高橋 寛
藤が丘リハビリテーション病院長	市川 博雄
横浜市北部病院長	門倉 光隆
江東豊洲病院長	笠間 毅
烏山病院長	岩波 明
歯科病院長	馬場 一美

8月1日以降にご支援いただいた分を掲載しています。
(7月31日以前の方は8月号に掲載しています)

■ ご支援くださった方々

(一般の方)

- 匿名
- 星野 和寅 様
- 久木田 文子・静香(近隣住民の方) 様

(企業・団体)

- 株式会社リジョイスカンパニー / もなりぎ邸 / 東京都歴史文化財団
- 藤が丘小学校4年1組 / 神奈川県看護協会 / 株式会社ロココ
- 三井物産株式会社 / 株式会社メフォス / あざみ野白ゆり幼稚園
- 栄千工商株式会社 / サッポロビール株式会社 / We Support
- 株式会社コジマ / 株式会社ログスコーポレーション
- 株式会社シーエイチシー / 株式会社ワークストア・トウキョウドウ
- 森を育む紙製飲料容器普及協議会 / 株式会社豊田自動織機

■ ご支援の内容

- フェイスシールド / お菓子 / 都立文化施設ご招待カード / メッセージ
- ガウン、防護服 / アルコールディスペンサー / うなぎ丼
- マスク、ガウン / ハーゲンダッツギフト券 / 飲料 / 応援ポスター
- お菓子、パン、飲料等 / クーポン券 / ガウン / お弁当
- 都立文化施設への招待カード / カート缶飲料 / 手作りマスク
- 飲料・食料

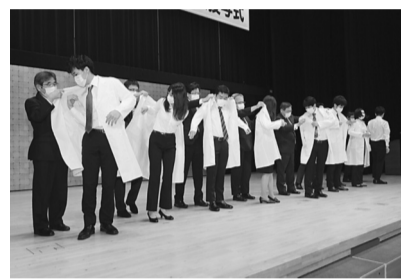
※順不同 9月30日時点

医学部白衣授与式

令和2年度医学部白衣授与式が9月24日、上條記念館で執り行われた。同式は、臨床実習を目前に控えた医学部4年生が倫理観や患者さんに対する思いやりの心を再認識して、医師を目指す者としての心構えを新たにすることを毎年実施している。



言葉に出来るものと出来ないものがあり、言葉に出来る知識はこれまでの試験で評価を受けているとしたう



えて「実際の臨床現場では言葉に出来ない知識が重要であり、プロフェッショナルリズムとコミュニケーション能力の習得には、そうした

昭和大学大学院秋季修了式

令和2年度昭和大学大学院秋季修了式が9月24日、上條記念館で挙行された。今年度は医学研究科21名、薬学研究科3名、保健医療学研究科博士前期課程12名、同研究科博士後期課程2名

が全課程を修了し、各研究科の代表者に久光正学長から学位記が授与された。久光学長は告辞で「これから皆さんの研究生活の始まりであり、さまざまなことと興味を持って疑問を解



知識が必要不可欠です。皆さんには「重要な知識は実践を通して得られるもの」というドベリ氏の言葉を贈りま

ら授与された真新しい白衣に袖を通したのち、列席者からの祝辞を受け、臨床研修医代表から患者さんとの関わり方などの講話に熱心に耳を傾けた。



決してほしい。そして、後輩を育てるということにも力を尽くしてください」と述べた。

各研究科長の挨拶では、祝辞とともに今後の研究等があり方について講話があり、修了生に研究者としてあるべき姿を示した。

昭和大学新聞

学校法人 昭和大学

発行人 小口勝司
電話 (3784) 8000 〒142-8555
東京都品川区旗の台1の5の8
1部 50円 毎月1回発行

10月号の内容

- 1面
 - 医学部白衣授与式
 - 大学院秋季修了式
 - 昭和大学各附属病院へのご支援の御礼
- 2面
 - 教育者のためのワークショップが開催
 - 富田真佐子教授が学会賞を受賞
 - 文部科学省が昭和大学病院を視察
 - 昭和大学病院に品川区から感謝状
 - 昭和大学薬学部卒業式・学位記伝達式
- 3面
 - 令和2年度科学研究費助成事業採択課題一覧(薬学部他)
- 4面
 - 「新しい生活様式」における私のステイホーム
 - 昭和大学サポート寄付金寄付者氏名
 - 新年号掲載写真募集のお知らせ

【問合せ先】

- 【本紙について：総務課出版・WEB係】
03-3784-8059
press@ofc.showa-u.ac.jp
- 【各種募金・寄付について：企画課】
03-3784-8387
- 【学事について：学務課、大学院課、入学支援課】
03-3784-8022(旗の台)
0555-22-4403(富士吉田)
045-985-6503(横浜)
03-3784-8026(入学支援課)

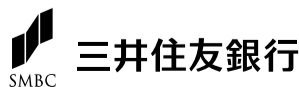
お気軽にご相談を!!

- ◆ 万が一のための保障準備
- ◆ 住宅ローン・資産運用 など



お問い合わせ・ご予約は

三井住友銀行 旗ノ台支店
東京都品川区旗の台1-4-15
TEL. 03-3785-3012



as human, for human
PARAMOUNT BED

最先端の技術で医療の明日に貢献します。

パラマウントベッド <http://www.paramount.co.jp> フリーダイヤル 0120-03-3648

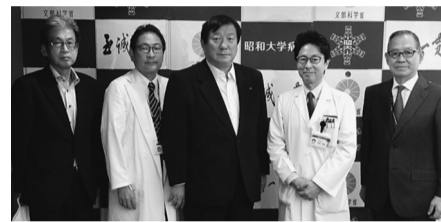
文部科学省副大臣が視察 昭和大学病院のコロナ対応



ICU病棟視察の様子

文部科学省亀岡偉民副大臣(当時)をはじめとする文部科学省職員が9月2日、昭和大学病院を視察した。始めに視察団は相良博典病院長(同院)より昭和大学病院における新型コロナウイルス感染症患者への対応や感染対策についての説明を受け、亀岡副大臣(当時)が質問等を行った。続いて、稲垣克記病院長(昭和大学病院附属東病院)、三邊武幸病院担当理事らも交え、新型コロナウイルスに関する意見交換が行われた。特に

同院は学生の実習を受け入れる教育機関でもあることから、新型コロナウイルス禍における実習のあり方について話し合われた。意見交換会後は、ICU病棟、eICUセンター、



(左端から)丸山浩課長(文部科学省)、稲垣克記病院長、亀岡偉民副大臣、相良博典病院長、三邊武幸病院担当理事

PCR検査会場、発熱外来などの新型コロナウイルス対応に関する部署の視察が行われ、各部署の担当者が説明にあたった。亀岡副大臣(当時)は新型コロナウイルス対応の説明を受けて「国としても今後協力していきたい」と述べた。

昭和大学病院に感謝状 品川区長から贈呈

新型コロナウイルス感染症の流行に際し品川区民への医療提供に精励したとして8月27日、品川区の濱野健区長より昭和大学病院に

感謝状が贈られた。

感謝状贈呈は昭和大学病院で行われ、相良博典病院長(同院)、稲垣克記病院長(昭和大学病院附属東病院)、三邊武幸病院担当理事らが出席した。贈呈後は、新型コロナウイルス感染症による院内対応の状況や病院経営への影響などについて意見交換がされた。

富田真佐子教授が学会賞を受賞 — 日本慢性看護学会 —

富田真佐子教授(保健医療学部)が第15回日本慢性看護学会総会(8月25〜28日、

WEB開催)にて日本慢性看護学会賞を受賞した。

同学会は、慢性看護の知の体系化、慢性看護の研究の交流を支援するとともに、慢性看護提供システムに関する政策提言を行うことを目的に2006年に設立された。選考年の過去3年間に発行された同学会誌で最も優れた論文に対して同賞を授与しており、富田教授の論文「炎症性腸疾患患者における病気の不確かさの特徴と関連要因の探索」が高く評価され受賞となった。

富田真佐子教授のコメント
学会賞を賜りましたこと誠に光栄に思っています。私は炎症性腸疾患患者さんを対象としたQOLに関する研究に長年取り組んでまいりました。本研究では看護学の中範囲理論である

第11回教育者のためのワークショップ開催

第11回昭和大学教育者のためのワークショップが上條記念館で開催された。同ワークショップは、教育の質と教育職員の教育能力向上を目的としている。医学部・歯学部・薬学部・保健医療学部に、富士吉田教育部と看護専門学校を含めた教育職員から選出したメンバーによる合同ワークショップで、ピギナースコース(初心者向け)とアドバンスコース(上級者向け)に分かれて行われた。

「ピギナースコース」

8月17日から19日までの3日間、昭和大学上條記念館で開催された。

受講者は医学部14名、歯学部9名、薬学部6名、保健医療学部6名、富士吉田教育部4名、看護専門学校1名の合計40名のほか、タスクフォースとして各学部の教育職員および外部講演者、合わせて20名が参加した。

同コースは、昭和大学の教育職員として「どのような医療人を育てたいのか」「どのような教員を目指すのか」その学生を育てるには「どのような教育をすべきか」を考えることを目的として、5グループに分かれてディスカッションが行われた。また、松山泰准教授(自

「アドバンスコース」

8月22日から23日までの2日間、昭和大学上條記念館で開催された。

受講者は医学部13名、歯学部11名、薬学部11名、保健医療学部9名、富士吉田教育部6名、看護専門学校1名の合計51名が参加した。同コースは、以下の6グループに分かれてディスカッションが行われ、グループごとのテーマが割り当てられた。各テーマは以下のとおり。

4学部混成

「学部連携病棟実習・地域医療実習の新カリキュラム検討」

医学部

「新時代の基礎医学・臨床医学統合講義」

歯学部

「過去のデータに基づいた進級判定の妥当性の検討」

薬学部

「令和2年度カリキュラムにおける評価・学生ケア」

保健医療学部

「遠隔授業導入に向けた評価のあり方」

富士吉田教育部

「初年次全寮制教育の中での教育改革―新型コロナウイルス感染症に学ぶ意識改革と新たな初年次教育システムの構築―」

このほか、小口勝司理事長長および吉岡俊正客員教授(医学教育学講座)の講演が行われ、最終日は久光正学長から総評および修了証が授与された。



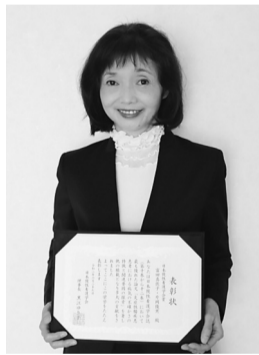
濱野健区長(左)、相良博典病院長(右)

昭和大学薬学部 卒業式・学位記伝達式

令和2年度昭和大学薬学部卒業式・学位記伝達式が9月24日、上條記念館で挙

行された。卒業生8名に久光正学長から学位記が授与された。久光学長は告示で「昭和大学の名前を背負って至誠一貫の精神を忘れずに、薬学を通して社会に貢献してほしい」と述べた。

また、中村明弘薬学部長は挨拶で、卒業生に向けて



「病気の不確かさ理論」に着目しました。多くの患者さんは、長引く症状や食事、生活上の不自由さから、先が見えない不確かさを認知してしまいましたが、家族や医療者のサポートを受けながら病と上手につき合っていく、その人なりの満足のいく生活に向かうことを統計的に示すことができ、今後も研究を続け、より患者さんに役立つ研究に進化させていきたいと思っています。改めて、ご協力いただいた対象者の皆様と、ご指導ご支援くださった大学の皆様様に心より感謝申し上げます。

MUFG 三菱UFJ銀行

保険・資産運用・住宅ローン等のご相談は
各最寄の店舗までお気軽にご相談下さい。

長原支店	TEL: 03-3720-0171
横浜藤が丘支店	TEL: 045-971-2201
港北ニュータウン支店	TEL: 045-941-1512
深川支店	TEL: 03-3641-8301
烏山支店	TEL: 03-3307-3613

カタログギフト
手配いたします

旅行
食事券
体験型
スイーツ
和牛専門
など

のし・包装も
お任せ

昭友商事株式会社
3784-8280

医学堂書店

品川区
旗の台
電話(03)
3783-9774

令和2年度 科学研究費助成事業採択課題一覧 (薬学部・保健医療学部・富士吉田教育部・研究所等)

令和2年度の科学研究費助成事業の交付(9月15日時点)は全体で300件が採択され、総計で3億4,210万円が交付される。その内、薬学部・保健医療学部・富士吉田教育部・研究所等は66件が採択され、6,810万円が交付される。

研究種目	所属	職名	研究者名	内定額(円)	研究課題名	研究種目	所属	職名	研究者名	内定額(円)	研究課題名				
新学術領域研究 (新領域創成型)	発達障害医療研究所	講師	板橋 貴史	2,400,000	対人関係の質が思春期の神経発達・価値形成に与える影響	発達障害医療研究所	准教授	太田 晴久	1,400,000	ASDにおける感覚異常の脳基盤をボトムアップ・トップダウン処理の両側面から検討	発達障害医療研究所	准教授	中村 元昭	800,000	発達障害の腹側注意回路に対する経頭蓋磁気刺激の開発
基礎研究(B)	基礎薬学講座 生体分析化学部門	教授	加藤 大	2,000,000	ナノ粒子を用いた細胞内反応の詳細な解析と生命活動の制御原理の理解	スポーツ運動科学研究所	准教授	磯 良崇	1,100,000	高齢心不全の心臓リハビリテーションにおけるマイクロRNAを用いた効果予測法の開発	基礎薬学講座 薬品製造化学部門	教授	福原 潔	1,000,000	カテキン三量体を創薬シードとした新規アルツハイマー病治療薬の開発
基礎研究(B)	基礎薬学講座 生物物理化学部門	教授	合田 浩明	700,000	知識ベースを活用したHLA提示抗原ペプチド予測法の開発	統括研究推進センター	特任教授	宮崎 隆	1,300,000	低温アニーリングを用いたエナメル質結晶遷移による初期腐蝕の再生	基礎薬学講座 生物物理化学部門	教授	板部 洋之	1,200,000	酸化変性高密度リポタンパク質(oxHDL)の生成機序と血管壁における役割の解
基礎研究(B)	基礎薬学講座 腫瘍細胞生物学部門	講師	森 一憲	1,300,000	呼吸鎖複合体I由来NAD+を介した代謝-増殖共役機構の解明と新規がん治療への応用	電子顕微鏡室	講師	高木 孝士	1,100,000	FFPE標本を活用した電顕高分解能CLEM法の確立-新たな腎移植病理診断の探求	基礎薬学講座 腫瘍細胞生物学部門	教授	沼澤 聡	900,000	無機ポリリン酸の敗血症治療への応用に向けた基盤構築
基礎研究(B)	基礎医療薬学講座 毒物学部門	講師	光本明日香	1,200,000	司法への貢献を目指した覚せい剤受動喫煙に関する研究	基礎医療薬学講座 毒物学部門	教授	加藤 大	3,000,000	体液中cfDNA回収粒子の開発とがんの超早期診断への応用	基礎医療薬学講座 毒物学部門	講師	村山 周平	1,400,000	『痛みを診る』低リスク神経診断プローブの開発
基礎研究(B)	基礎医療薬学講座 生理・病態学部門	教授	向後 麻里	600,000	脂質異常症患者に対する薬局薬剤師の介入モデルの構築と臨床的アウトカムの評価	基礎薬学講座 薬品製造化学部門	助教	水野 美麗	1,200,000	スーパーフードの有効性と安全性に関する化学的解明	基礎医療薬学講座 生理・病態学部門	准教授	谷岡 利裕	1,000,000	2型糖尿病β細胞機能不全における脱ニトロ化酵素の役割解明と新たな治療薬の探索
基礎研究(B)	臨床薬学講座 薬物治療学部門	教授	藤田 健一	1,000,000	チロシンキナーゼ阻害薬レゴラフェニブ活性代謝物の遊離形血漿中濃度の臨床的意義	基礎薬学講座 生物物理化学部門	助教	小田友里江	300,000	PgDPP11を標的とした歯周病治療薬開発のためのin silico創薬	臨床薬学講座 薬物治療学部門	教授	向後 麻里	600,000	脂質異常症患者に対する薬局薬剤師の介入モデルの構築と臨床的アウトカムの評価
基礎研究(B)	臨床薬学講座 がんゲノム医療学部門	教授(員外)	藤田 健一	1,000,000	チロシンキナーゼ阻害薬レゴラフェニブ活性代謝物の遊離形血漿中濃度の臨床的意義	基礎医療薬学講座 薬物動態学部門	助教	田島 正教	700,000	ドラッグ・リポジショニングによるCYP2J2を標的とした新規がん治療薬の開発	臨床薬学講座 がんゲノム医療学部門	教授(員外)	藤田 健一	1,000,000	チロシンキナーゼ阻害薬レゴラフェニブ活性代謝物の遊離形血漿中濃度の臨床的意義
基礎研究(B)	社会健康薬学講座 衛生薬学部門	講師	桑田 浩	1,200,000	多価不飽和脂肪酸貯蔵量の減少が及ぼす生体への影響-新たな視点からのアプローチ-	臨床薬学講座 薬物治療学部門	助教	竹中 美貴	1,600,000	血中および組織内スニチニブ代謝物濃度に基づく個人差の要因解明と効果予測の構築	社会健康薬学講座 衛生薬学部門	講師	桑田 浩	1,200,000	多価不飽和脂肪酸貯蔵量の減少が及ぼす生体への影響-新たな視点からのアプローチ-
基礎研究(B)	病院薬理学講座	准教授	百 賢二	900,000	ナノ化技術を活用したがん患者の口腔粘膜炎症疼痛緩和のための新規医薬品開発	臨床薬学講座 薬物治療学部門	助教	栗原 竜也	1,400,000	オピオイド性鎮痛薬の遺伝子多型によるがん疼痛緩和と治療の個別化に関する研究	病院薬理学講座	准教授	百 賢二	900,000	ナノ化技術を活用したがん患者の口腔粘膜炎症疼痛緩和のための新規医薬品開発
基礎研究(B)	看護学科	教授	田中 晶子	600,000	急性期意識障害患者の脳が賦活化する「さする」刺激の効果	看護学科	准教授	大滝 周	1,400,000	看護基礎教育におけるバーチャルリアリティ手法を用いた教育方法の開発	看護学科	教授	田中 晶子	600,000	急性期意識障害患者の脳が賦活化する「さする」刺激の効果
基礎研究(B)	看護学科	教授	富田真佐子	100,000	ポトフォリオ・アプリを用いた炎症性腸疾患患者セルフケア看護支援プログラム	看護学科	准教授	大滝 周	1,400,000	看護基礎教育におけるバーチャルリアリティ手法を用いた教育方法の開発	看護学科	教授	田中 晶子	600,000	急性期意識障害患者の脳が賦活化する「さする」刺激の効果
基礎研究(B)	看護学科	教授	三村 洋美	1,000,000	高齢者のEOLケア基盤に関する研究-プロセスマップ策定と看護教育プログラム構築-	看護学科	准教授	大滝 周	1,400,000	看護基礎教育におけるバーチャルリアリティ手法を用いた教育方法の開発	看護学科	教授	田中 晶子	600,000	急性期意識障害患者の脳が賦活化する「さする」刺激の効果
基礎研究(B)	看護学科	教授	三村 洋美	1,000,000	高齢者のEOLケア基盤に関する研究-プロセスマップ策定と看護教育プログラム構築-	看護学科	准教授	大滝 周	1,400,000	看護基礎教育におけるバーチャルリアリティ手法を用いた教育方法の開発	看護学科	教授	田中 晶子	600,000	急性期意識障害患者の脳が賦活化する「さする」刺激の効果
基礎研究(B)	看護学科	教授	三村 洋美	1,000,000	高齢者のEOLケア基盤に関する研究-プロセスマップ策定と看護教育プログラム構築-	看護学科	准教授	大滝 周	1,400,000	看護基礎教育におけるバーチャルリアリティ手法を用いた教育方法の開発	看護学科	教授	田中 晶子	600,000	急性期意識障害患者の脳が賦活化する「さする」刺激の効果
基礎研究(B)	看護学科	教授	三村 洋美	1,000,000	高齢者のEOLケア基盤に関する研究-プロセスマップ策定と看護教育プログラム構築-	看護学科	准教授	大滝 周	1,400,000	看護基礎教育におけるバーチャルリアリティ手法を用いた教育方法の開発	看護学科	教授	田中 晶子	600,000	急性期意識障害患者の脳が賦活化する「さする」刺激の効果
基礎研究(B)	看護学科	教授	三村 洋美	1,000,000	高齢者のEOLケア基盤に関する研究-プロセスマップ策定と看護教育プログラム構築-	看護学科	准教授	大滝 周	1,400,000	看護基礎教育におけるバーチャルリアリティ手法を用いた教育方法の開発	看護学科	教授	田中 晶子	600,000	急性期意識障害患者の脳が賦活化する「さする」刺激の効果
基礎研究(B)	看護学科	教授	三村 洋美	1,000,000	高齢者のEOLケア基盤に関する研究-プロセスマップ策定と看護教育プログラム構築-	看護学科	准教授	大滝 周	1,400,000	看護基礎教育におけるバーチャルリアリティ手法を用いた教育方法の開発	看護学科	教授	田中 晶子	600,000	急性期意識障害患者の脳が賦活化する「さする」刺激の効果
基礎研究(B)	看護学科	教授	三村 洋美	1,000,000	高齢者のEOLケア基盤に関する研究-プロセスマップ策定と看護教育プログラム構築-	看護学科	准教授	大滝 周	1,400,000	看護基礎教育におけるバーチャルリアリティ手法を用いた教育方法の開発	看護学科	教授	田中 晶子	600,000	急性期意識障害患者の脳が賦活化する「さする」刺激の効果
基礎研究(B)	看護学科	教授	三村 洋美	1,000,000	高齢者のEOLケア基盤に関する研究-プロセスマップ策定と看護教育プログラム構築-	看護学科	准教授	大滝 周	1,400,000	看護基礎教育におけるバーチャルリアリティ手法を用いた教育方法の開発	看護学科	教授	田中 晶子	600,000	急性期意識障害患者の脳が賦活化する「さする」刺激の効果
基礎研究(B)	看護学科	教授	三村 洋美	1,000,000	高齢者のEOLケア基盤に関する研究-プロセスマップ策定と看護教育プログラム構築-	看護学科	准教授	大滝 周	1,400,000	看護基礎教育におけるバーチャルリアリティ手法を用いた教育方法の開発	看護学科	教授	田中 晶子	600,000	急性期意識障害患者の脳が賦活化する「さする」刺激の効果
基礎研究(B)	看護学科	教授	三村 洋美	1,000,000	高齢者のEOLケア基盤に関する研究-プロセスマップ策定と看護教育プログラム構築-	看護学科	准教授	大滝 周	1,400,000	看護基礎教育におけるバーチャルリアリティ手法を用いた教育方法の開発	看護学科	教授	田中 晶子	600,000	急性期意識障害患者の脳が賦活化する「さする」刺激の効果
基礎研究(B)	看護学科	教授	三村 洋美	1,000,000	高齢者のEOLケア基盤に関する研究-プロセスマップ策定と看護教育プログラム構築-	看護学科	准教授	大滝 周	1,400,000	看護基礎教育におけるバーチャルリアリティ手法を用いた教育方法の開発	看護学科	教授	田中 晶子	600,000	急性期意識障害患者の脳が賦活化する「さする」刺激の効果
基礎研究(B)	看護学科	教授	三村 洋美	1,000,000	高齢者のEOLケア基盤に関する研究-プロセスマップ策定と看護教育プログラム構築-	看護学科	准教授	大滝 周	1,400,000	看護基礎教育におけるバーチャルリアリティ手法を用いた教育方法の開発	看護学科	教授	田中 晶子	600,000	急性期意識障害患者の脳が賦活化する「さする」刺激の効果
基礎研究(B)	看護学科	教授	三村 洋美	1,000,000	高齢者のEOLケア基盤に関する研究-プロセスマップ策定と看護教育プログラム構築-	看護学科	准教授	大滝 周	1,400,000	看護基礎教育におけるバーチャルリアリティ手法を用いた教育方法の開発	看護学科	教授	田中 晶子	600,000	急性期意識障害患者の脳が賦活化する「さする」刺激の効果
基礎研究(B)	看護学科	教授	三村 洋美	1,000,000	高齢者のEOLケア基盤に関する研究-プロセスマップ策定と看護教育プログラム構築-	看護学科	准教授	大滝 周	1,400,000	看護基礎教育におけるバーチャルリアリティ手法を用いた教育方法の開発	看護学科	教授	田中 晶子	600,000	急性期意識障害患者の脳が賦活化する「さする」刺激の効果
基礎研究(B)	看護学科	教授	三村 洋美	1,000,000	高齢者のEOLケア基盤に関する研究-プロセスマップ策定と看護教育プログラム構築-	看護学科	准教授	大滝 周	1,400,000	看護基礎教育におけるバーチャルリアリティ手法を用いた教育方法の開発	看護学科	教授	田中 晶子	600,000	急性期意識障害患者の脳が賦活化する「さする」刺激の効果
基礎研究(B)	看護学科	教授	三村 洋美	1,000,000	高齢者のEOLケア基盤に関する研究-プロセスマップ策定と看護教育プログラム構築-	看護学科	准教授	大滝 周	1,400,000	看護基礎教育におけるバーチャルリアリティ手法を用いた教育方法の開発	看護学科	教授	田中 晶子	600,000	急性期意識障害患者の脳が賦活化する「さする」刺激の効果
基礎研究(B)	看護学科	教授	三村 洋美	1,000,000	高齢者のEOLケア基盤に関する研究-プロセスマップ策定と看護教育プログラム構築-	看護学科	准教授	大滝 周	1,400,000	看護基礎教育におけるバーチャルリアリティ手法を用いた教育方法の開発	看護学科	教授	田中 晶子	600,000	急性期意識障害患者の脳が賦活化する「さする」刺激の効果
基礎研究(B)	看護学科	教授	三村 洋美	1,000,000	高齢者のEOLケア基盤に関する研究-プロセスマップ策定と看護教育プログラム構築-	看護学科	准教授	大滝 周	1,400,000	看護基礎教育におけるバーチャルリアリティ手法を用いた教育方法の開発	看護学科	教授	田中 晶子	600,000	急性期意識障害患者の脳が賦活化する「さする」刺激の効果
基礎研究(B)	看護学科	教授	三村 洋美	1,000,000	高齢者のEOLケア基盤に関する研究-プロセスマップ策定と看護教育プログラム構築-	看護学科	准教授	大滝 周	1,400,000	看護基礎教育におけるバーチャルリアリティ手法を用いた教育方法の開発	看護学科	教授	田中 晶子	600,000	急性期意識障害患者の脳が賦活化する「さする」刺激の効果
基礎研究(B)	看護学科	教授	三村 洋美	1,000,000	高齢者のEOLケア基盤に関する研究-プロセスマップ策定と看護教育プログラム構築-	看護学科	准教授	大滝 周	1,400,000	看護基礎教育におけるバーチャルリアリティ手法を用いた教育方法の開発	看護学科	教授	田中 晶子	600,000	急性期意識障害患者の脳が賦活化する「さする」刺激の効果
基礎研究(B)	看護学科	教授	三村 洋美	1,000,000	高齢者のEOLケア基盤に関する研究-プロセスマップ策定と看護教育プログラム構築-	看護学科	准教授	大滝 周	1,400,000	看護基礎教育におけるバーチャルリアリティ手法を用いた教育方法の開発	看護学科	教授	田中 晶子	600,000	急性期意識障害患者の脳が賦活化する「さする」刺激の効果
基礎研究(B)	看護学科	教授	三村 洋美	1,000,000	高齢者のEOLケア基盤に関する研究-プロセスマップ策定と看護教育プログラム構築-	看護学科	准教授	大滝 周	1,400,000	看護基礎教育におけるバーチャルリアリティ手法を用いた教育方法の開発	看護学科	教授	田中 晶子	600,000	急性期意識障害患者の脳が賦活化する「さする」刺激の効果
基礎研究(B)	看護学科	教授	三村 洋美	1,000,000	高齢者のEOLケア基盤に関する研究-プロセスマップ策定と看護教育プログラム構築-	看護学科	准教授	大滝 周	1,400,000	看護基礎教育におけるバーチャルリアリティ手法を用いた教育方法の開発	看護学科	教授	田中 晶子	600,000	急性期意識障害患者の脳が賦活化する「さする」刺激の効果
基礎研究(B)	看護学科	教授	三村 洋美	1,000,000	高齢者のEOLケア基盤に関する研究-プロセスマップ策定と看護教育プログラム構築-	看護学科	准教授	大滝 周	1,400,000	看護基礎教育におけるバーチャルリアリティ手法を用いた教育方法の開発	看護学科	教授	田中 晶子	600,000	急性期意識障害患者の脳が賦活化する「さする」刺激の効果
基礎研究(B)	看護学科	教授	三村 洋美	1,000,000	高齢者のEOLケア基盤に関する研究-プロセスマップ策定と看護教育プログラム構築-	看護学科	准教授	大滝 周	1,400,000	看護基礎教育におけるバーチャルリアリティ手法を用いた教育方法の開発	看護学科	教授			

「新しい生活様式」における私のステイホーム

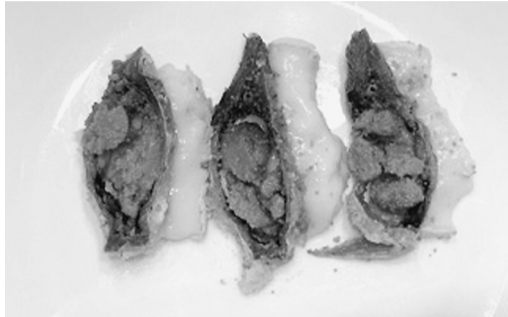
医学部 解剖学講座 肉眼解剖学部門 教授 大塚 成人

新型コロナウイルス感染症の長期化により外出も儘ならない私は思い出た。この湖里庵という名前だが、狐狸庵先生こと遠藤周作先生がこの店に足繁く通ったところから、この名を頂いたことだ。その湖里庵の上の間に通され、琵琶湖の湖岸に当たる波の音しか聞こえない、喧嘩を忘れさせてくれる空間に至る。暫くすると女将が何かを入れたショットグラスを持って現れた。お決まりの挨拶の後、「まず、これを食べてみて下さい。もし、これが食べられないようでしたら、この後の全ての鮎寿し懐石は食べることが出来ませんので、中身を鮎寿しでないものに変えてお出しすることになります。どうぞ、召し上がってみて下さい」とそのグラスを差し出した。言わば私の舌が試されたのである。こまめに食べて食べられないか分からないが、未知なるものであり、恐る恐る食してみた。何とも言えない発酵食品の旨味が出ていて、「問題なく食べられます」と即答した。

当日、近江高島の店では鮎寿しだけを買って、マキノに向かった。マキノの店は湖里庵という鮎寿し懐石の料亭を営んでいる。この湖里庵という名前だが、狐狸庵先生こと遠藤周作先生がこの店に足繁く通ったところから、この名を頂いたことだ。その湖里庵の上の間に通され、琵琶湖の湖岸に当たる波の音しか聞こえない、喧嘩を忘れさせてくれる空間に至る。暫くすると女将が何かを入れたショットグラスを持って現れた。お決まりの挨拶の後、「まず、これを食べてみて下さい。もし、これが食べられないようでしたら、この後の全ての鮎寿し懐石は食べることが出来ませんので、中身を鮎寿しでないものに変えてお出しすることになります。どうぞ、召し上がってみて下さい」とそのグラスを差し出した。言わば私の舌が試されたのである。こまめに食べて食べられないか分からないが、未知なるものであり、恐る恐る食してみた。何とも言えない発酵食品の旨味が出ていて、「問題なく食べられます」と即答した。

懐石料理をご用意させて頂きます」といって厨房へ戻っていった。それから、次から次へと鮎寿しの懐石料理が運ばれてきて、どれも今まで味わったことのないおいしさであった。その中で一つ、家庭でも手軽に出来る鮎寿しの商品を紹介したいと思う。鮎寿しの本漬けは、白飯に包むような形で琵琶湖に生息するニゴロブナを約2年間発酵させて作るのだが、どうしても発酵ならではの独特の匂いが出てくる(先程のショットグラスの中身は、本漬けされた鮎と白飯の和え物であった)。これを打ち消してくれるのが、カマンベールチーズである。鮎寿しと同等の大きさに切った、この和と洋のコラボレーションが、鮎寿しを食べ易くし、さらに美味な発酵食品にしてくれるのである。鮎寿しは通販で購入出来るので、ステイホーム中の各ご家庭でも興味があれば一度試しに滋賀の味に浸ってみてほしい。

懐石料理をご用意させて頂きます」といって厨房へ戻っていった。それから、次から次へと鮎寿しの懐石料理が運ばれてきて、どれも今まで味わったことのないおいしさであった。その中で一つ、家庭でも手軽に出来る鮎寿しの商品を紹介したいと思う。鮎寿しの本漬けは、白飯に包むような形で琵琶湖に生息するニゴロブナを約2年間発酵させて作るのだが、どうしても発酵ならではの独特の匂いが出てくる(先程のショットグラスの中身は、本漬けされた鮎と白飯の和え物であった)。これを打ち消してくれるのが、カマンベールチーズである。鮎寿しと同等の大きさに切った、この和と洋のコラボレーションが、鮎寿しを食べ易くし、さらに美味な発酵食品にしてくれるのである。鮎寿しは通販で購入出来るので、ステイホーム中の各ご家庭でも興味があれば一度試しに滋賀の味に浸ってみてほしい。



鮎寿しとカマンベールチーズ

新年号掲載写真募集のお知らせ

過去にご応募いただいた写真例



昭和大学新聞新年号の一面を飾る写真を募集します。皆さまからのご応募をお待ちしております。

[条件]

- ◇風景写真(人物・絵画はNG)
- ◇横置き
- ◇デジタル画像(カラー・縮小していないもの)
- ◇自作未発表のもの

[応募方法]

応募写真はメールへのデータ添付もしくはファイル転送サービスをご利用ください。

◇氏名(ふりがな)、大学との関係(学生・職員・卒業生など)、撮影場所を明記。

※氏名、撮影場所を掲載しますのでご了承ください

◇締切 2020年12月4日(金)

◇送付先 昭和大学総務部総務課 出版・WEB係
E-mail : press@ofc.showa-u.ac.jp

昭和大学サポート寄付制度にご協力いただいた方

教育研究協力資金への寄付

【父 母】村上 靖 様

大学院薬学研究所への寄付

【同 窓】高木 慈子 様(薬学部・19回生)

昭和大学病院への寄付

【父 母】耳鼻咽喉科たけもりクリニック 竹森 祐介 様(医学部・63回生)

【一 般】東京都騎手会 様

昭和大学横浜市北部病院への寄付

【一 般】明治安田生命保険相互会社 新横浜支社 横浜都筑営業所 様

上條記念館建設への寄付

【一 般】GEヘルスケア・ジャパン株式会社 様

新型コロナウイルス禍学生支援への寄付

【職 員】木内 祐二 様



昭和大学 富士吉田の天然水

各種グッズも取り扱っております
・創立90周年記念切手
・昭和大学 オリジナルワイン
・ポロシャツ など販売中!

昭友商事株式会社
TEL 03-3784-8280 <http://www.shoyu-trading.com/>



健康応援オーケストラ 株式会社 メディセオ

東京本社/〒104-8464 東京都中央区八重洲二丁目7番15号 TEL/03 (3517) 5050 (代)

URL/<http://www.mediceo.co.jp>