

★サンダーバードのメール送信時エラー

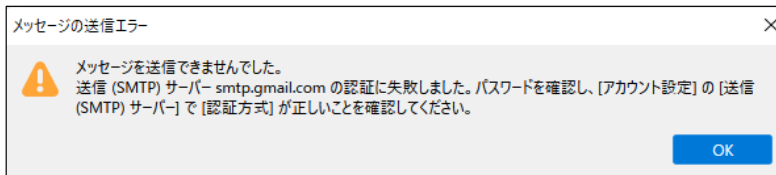
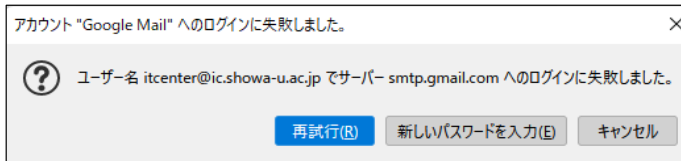
本手順は、以下の対象者がメール送信エラー時に使用します。

●対象

- ・ 昭和大のメールアカウント「showa-u.ac.jp」を使用している。
- ・ メールソフト「Thunderbird」を使用している。
- ・ 「Thunderbird」にメールアドレスを複数登録している。

●事象

- ・ 「メール送信時に失敗する」画面が表示される。



●対処方法

手順 1

- ・ 「Thunderbird」のアイコンをダブルクリックする。



手順2

- ・ ALTキーを押下して、「Thunderbird」のメニュー画面を表示させる。



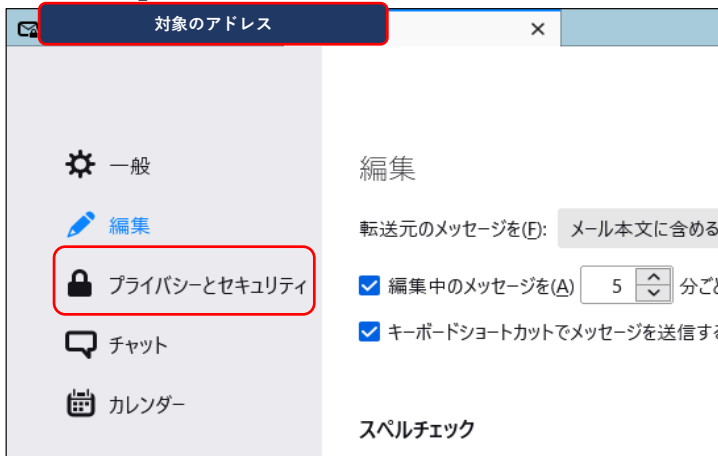
手順3

- ・ 「ツール」を押下し、メニュー下部の「設定」を押下する。



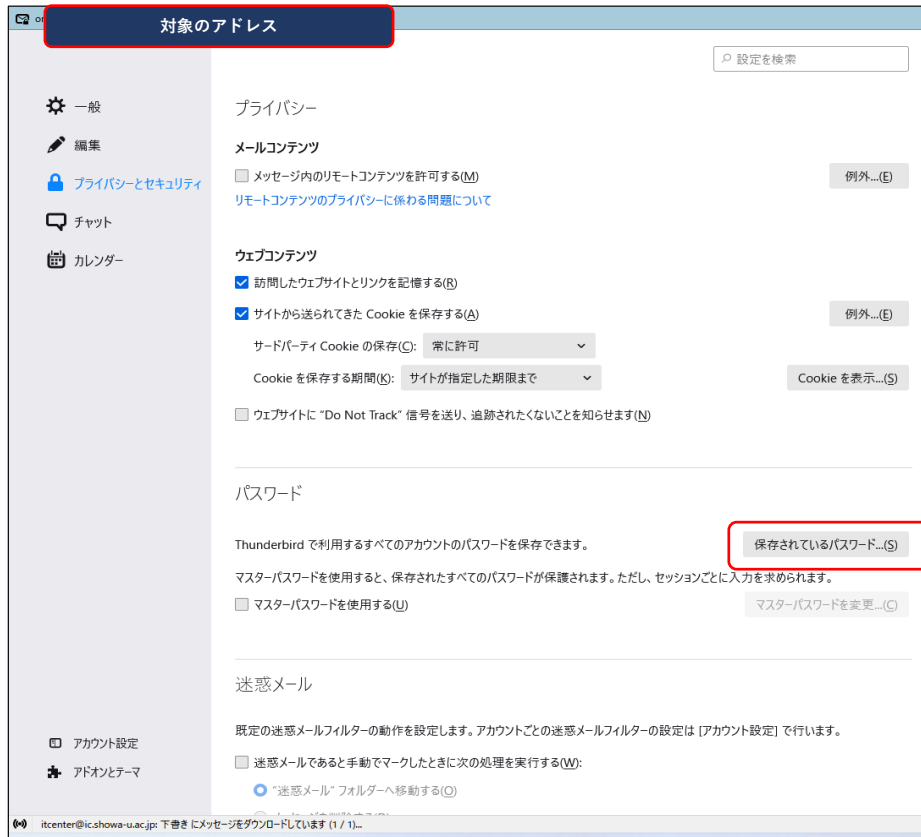
手順4

- ・ 「設定」画面の左部分に「プライバシーとセキュリティ」を押下する。



手順5

- 画面中央部にある「パスワード」内に存在する「保存されているパスワード」を押下する。



手順6

- ・ 「保持されたログイン情報」が表示されることを確認する。



手順7

- ・ メール送信できない対処メールアドレスの最新「更新日」を左クリックして、アクティブにする。
アクティブ状態のまま、「削除」ボタンを押下する。
※対象メールアドレス行が、青く表示されることを確認する。



手順8

- 対象の行が削除されたことを確認し、「閉じる」ボタンを押下する。



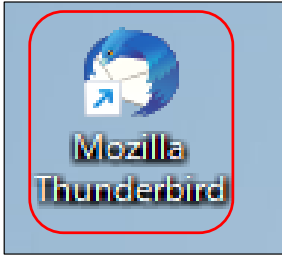
手順9

- 「Thunderbird」を画面右上の「×」ボタンを押下し、終了させる。



手順10

- ・ 「Thunderbird」 をダブルクリックで起動させる。



手順11

- ・ 起動直後に昭和大の認証画面が表示されるので、「不具合の生じているメールアドレス」のID、パスワード入力し、ログインさせる。



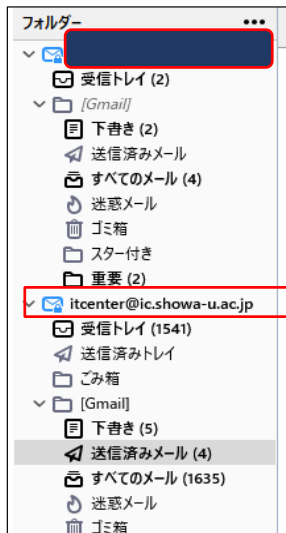
手順12

- ・ 「許可」 を押下する。



手順13

- ・ 対象のメールアドレスが表示されることを確認する。



手順14

- ・ 対象のメールアドレスで送受信できることを確認する。